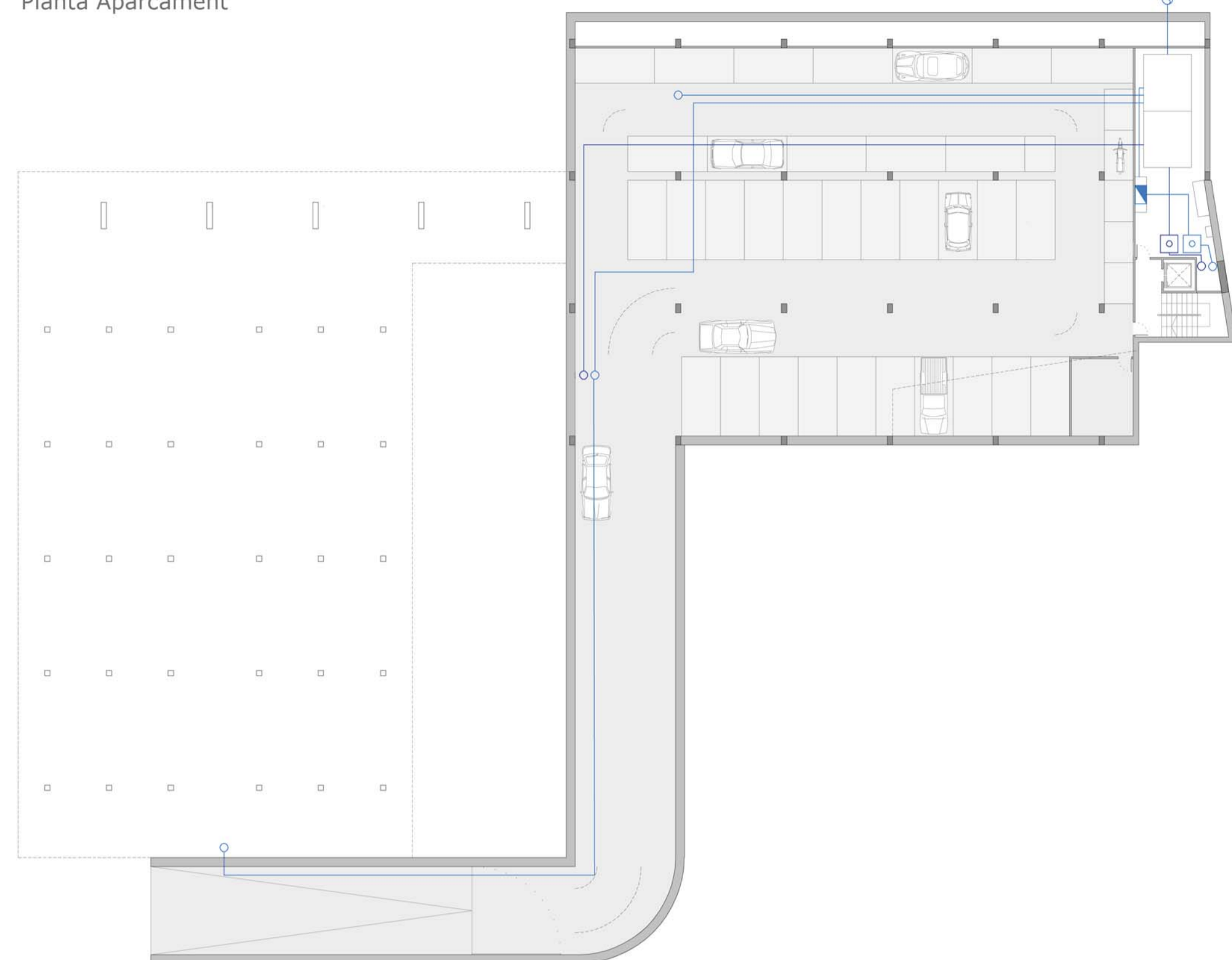
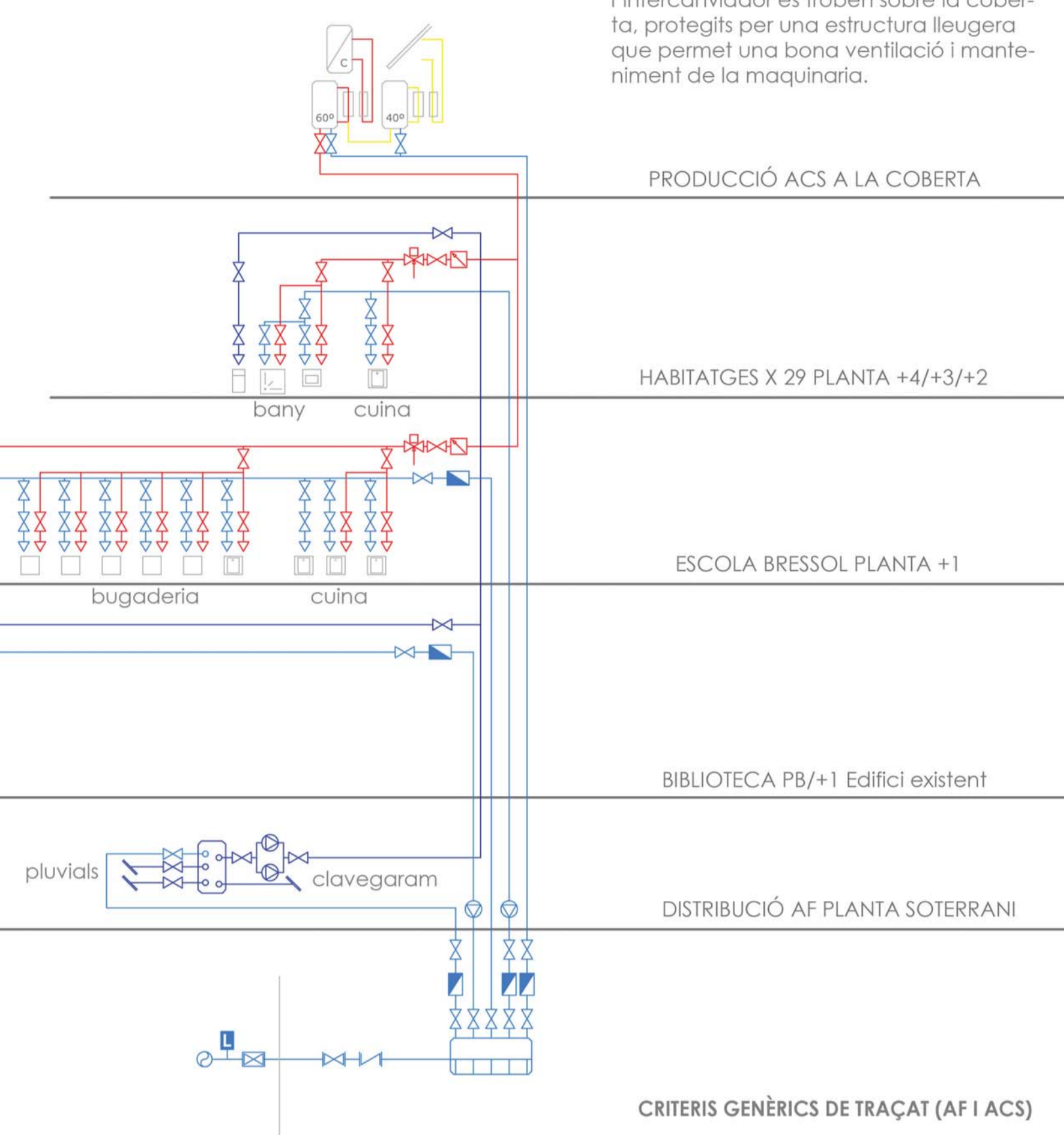


Planta Aparcament



Planta +1



L'aigua calenta sanitària (acs)
s'aconseguirà mitjançant un sistema de plaques solars col•locat a la coberta de l'edifici. Aquest sistema estarà recolzat per una bomba de calor que entra en funcionament en cas de màxima demanda o en de poca insolació. La bomba de calor i l'intercanviador es troben sobre la coberta, protegits per una estructura lleugera que permet una bona ventilació i manteniment de la maquinària.

Planta Baixa



Planta +3/+4



LLEGENDA

- | | | | |
|--|--------------------------------|--|-----------------------|
| | aigua freda potable | | clau de pas |
| | aigua calenta sanitària (ACS) | | clau termostàtica |
| | aigua pluvials reciclada | | Comptador de calories |
| | aigua pre-escalfada | | Grup de pressió |
| | aigua pre-escalfada | | Punt de consum |
| | Xarxa pública c' aigua potable | | Placa Solar |
| | Control de qualitat | | Bescanviador |
| | Clau de registre de pas | | Caldera |
| | Comptador | | Acumulador ACS |
| | Clau general de pas | | Dipòsit |
| | Clau antiretorn | | Comptador divisor |

CRITERIS GENÈRICS DE TRAÇAT (AF I ACS)

Per projectar la instal•lació de fontaneria tan per l'aigua freda (AF) com per l'aigua calenta sanitària (ACS) s'ha realitzat segons el Codi Tècnic de l'edificació DB HS4.

La instal•lació de fontaneria comença a la sala de comptadors que és on l'aigua passa de ser de la companyia a ser del propietari.

Al tractar-se d'un edifici amb diversos usos s'hauran de situar varies sales de comptadors; un pels habitatges, una per l'escola bressol i una altre per la Biblioteca.

Un des criteris bàsics de traçat tot i tenir tanta varietat programàtica ha estat intentar agrupar elements per minimitzar els recorreguts horitzontals.

Troblem tres xarxes diferenciades de subministra d'aigua, la d'aigua freda, la d'aigua calenta sanitària i la de aigües pluvials reciclades per a vàters.

Totes les canalitzacions verticals aniran sectoritzades de les canalitzacions elèctriques i de telecomunicacions. I en cas de les canalitzacions horitzontals tots els conductes d'aigua aniran per sota dels conductes elèctrics o de telecomunicacions.

Com a criteri general cal dir que tant els habitatges com l'escola bressol disposaran d'aigua calenta sanitària, mentre que a la biblioteca, s'ha considerat innecessari ja que les necessitats dels usuaris són mínimes en aquest cas.

Així, es planteja una xarxa sectoritzada, on s'ha d'instal•lar una clau de pas estanca i fàcilment registrable a l'entrada de cada local humit i al mateix temps, cada aparell sanitari també dispondrà d'una clau pròpia.

Planta Cobertes