

Planta +2

PLANTA +2	
Espais comuns i distribuïdor	140,05m ²
Espai de lliure apropiació	51,47m ²
Instal·lacions	9,33m ²
Habitatges x 9	365,67m ²
Superfície útil P+2	566,52m²
PLANTA +3/+4	
Espais comuns i distribuïdor	123,60m ²
Espai de lliure apropiació	56,56m ²
Instal·lacions	9,33m ²
Habitatges x 10	406,30m ²
Superfície útil P+3/+4	595,79m²
TOTAL HABITATGES = 29	
Total superfície útil habitatges	1758,10m²

Es 29 habitatges del projecte són de titularitat pública. Es troben destinats a lloguers de curta durada, per a joves, immigrants, persones foranes de Barcelona que acompanyen a un familiar de llarga estada a l'Hospital Clínic, etc.

El caràcter rotatiu dels habitatges fa que s'hagi de tenir cura especial en l'elecció de solucions i materials resistents, de fàcil manteniment i que permetin tant una neteja ràpida com una fàcil reposició.

Cada habitatge disposa d'una plaça d'aparcament amb connexió directa amb les escales del bloc.

Tractant-se de la part de caràcter més privat de tot el programa, s'han col·locat a les tres plantes superiors. L'accés es realitza a través de una passera, el que limita el número de nuclis de comunicacions a 2 per un tema d'incendis.

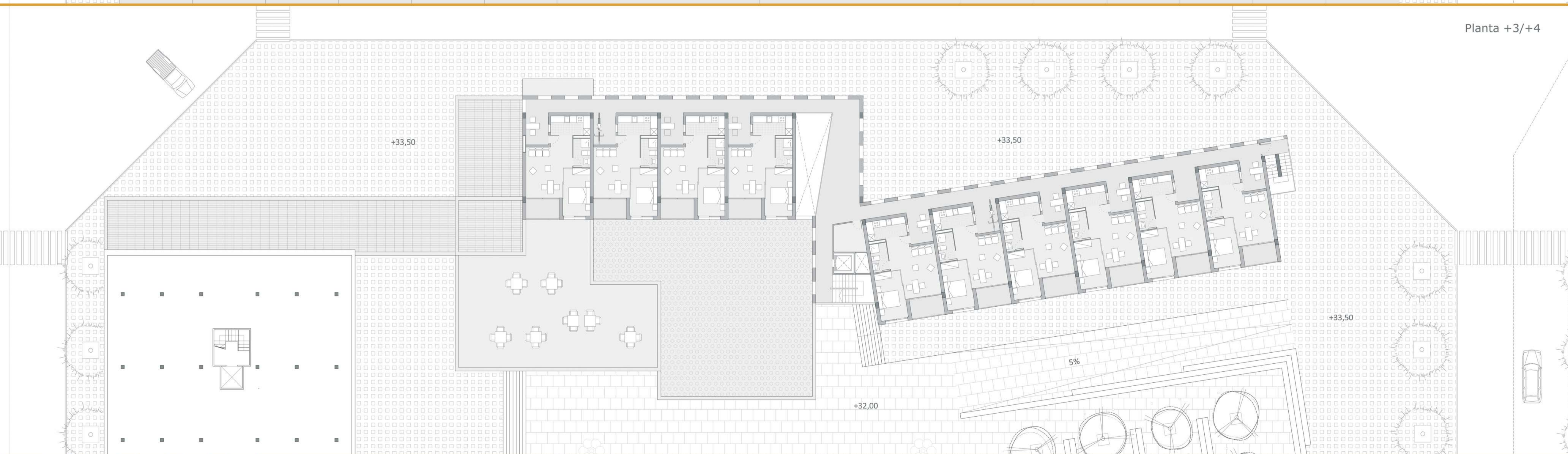
UNITAT DE VIVENDA

La unitat de vivenda s'organitza buscant la màxima sensació d'espai dins de les mides tant reduïdes d'aquest tipus d'habitatge. Apareix un gran espai central comú, una cuina semi independent al costat de l'accés i el dormitori doble amb la possibilitat de ser tancat per donar intimitat a l'espai.

L'accés es fa des de un espai on s'amplia la passera que anomenem espai de lliure apropiació, és un espai obert, molt vinculat a la cada una de les vivendes però sense deixar de ser de caràcter públic. A aquest espai és on ventila la cuina.

El bany es situa contigu a la cuina, aprofitant la paret de separació com a nucli d'instal·lacions de la vivenda.

L'espai comú es destina a menjador-sala d'estar. Dóna directament a la terrassa amb vistes a la plaça i orientació SE. El control lumínic es realitza mitjançant una persiana de protecció. El mateix passa a l'habitació, que dóna a aquesta mateixa façana.



Planta +3/+4

Sala	16,60m ²
Habitació	11,65m ²
Cuina	6,01m ²
Bany	3,81m ²
Terrassa	5,11m ²
S. útil hab.	40,63m²
S. construïda	53,25m²

- >A tots els habitatges s'han de poder viure 2 persones i han de tenir com a mínim una estança, una cambra higiènica i un equip de cuina, admetre directament la instal·lació d'un equip de rentat de roba, preveure una solució per a l'assecat natural de la roba i tenir una superfície útil interior no inferior a 40m.
- >La compartimentació serà lliure, però els espais destinats a les habitacions s'han de poder independitzar i les cambres higièniques han de ser recintes independents.
- >Els habitatges consten de ventilació creuada.
- >Dotació/equip. Tots els habitatges han de disposar de:
 - __ Serveis d'aigua freda i calenta, evacuació d'aigües i electricitat.
 - __ Un equip higiènic que estigui format, com a mínim, per un rentamans, un vater i una dutxa.
 - __ Una cuina que estigui formada, com a mínim, per un aigüera i un aparell de cocción amb un sistema específic d'extracció mecànica.
 - __ Un porter electrònic o sistema similar que faciliti l'entrada.
 - __ Un sistema d'accés als serveis de telecomunicacions.