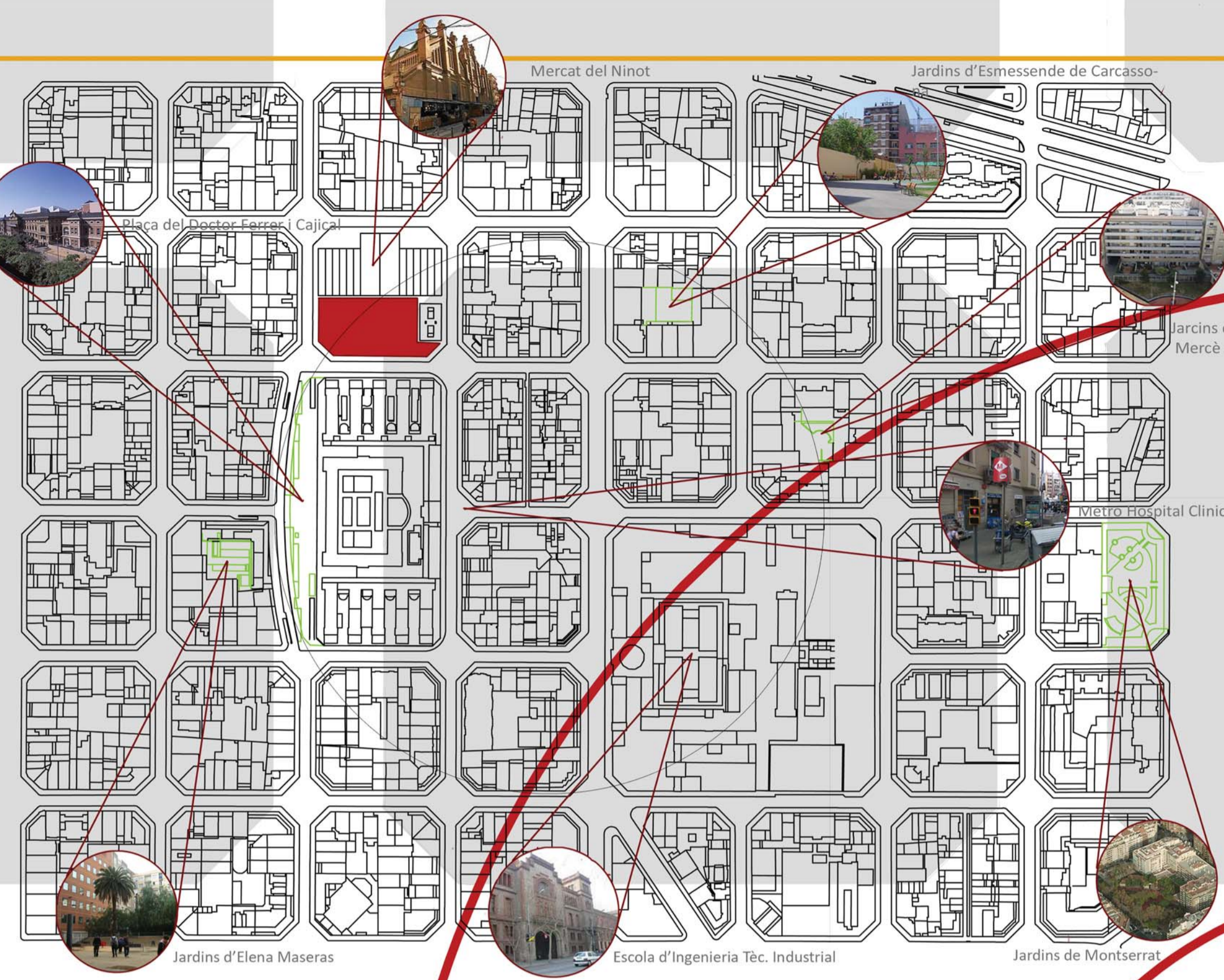
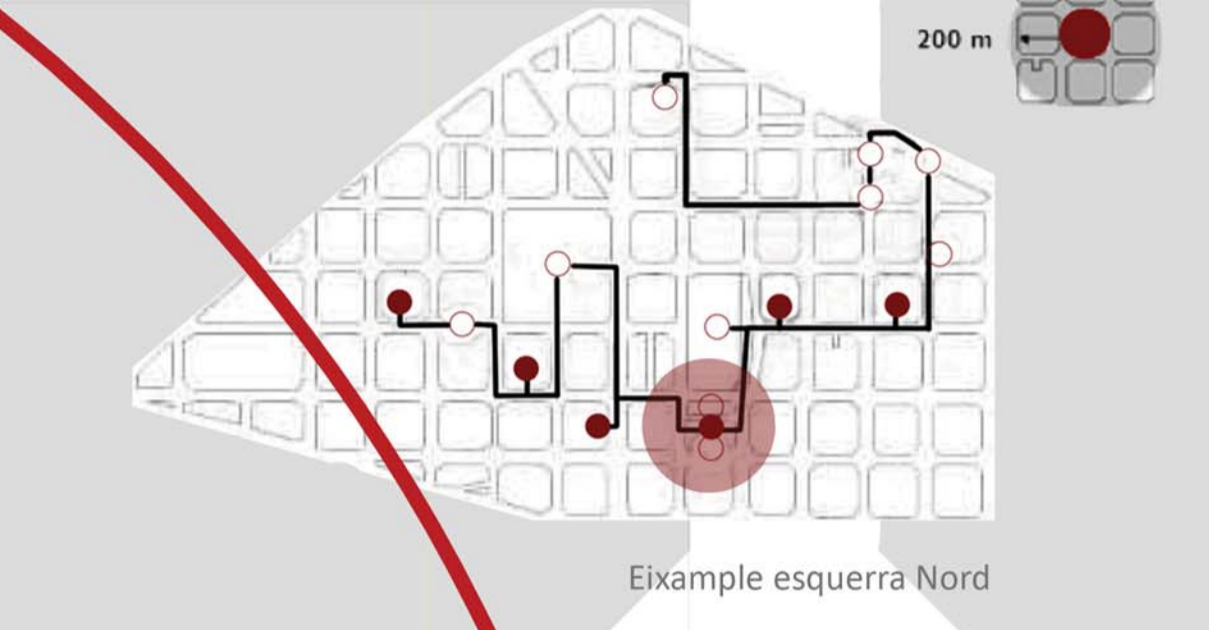
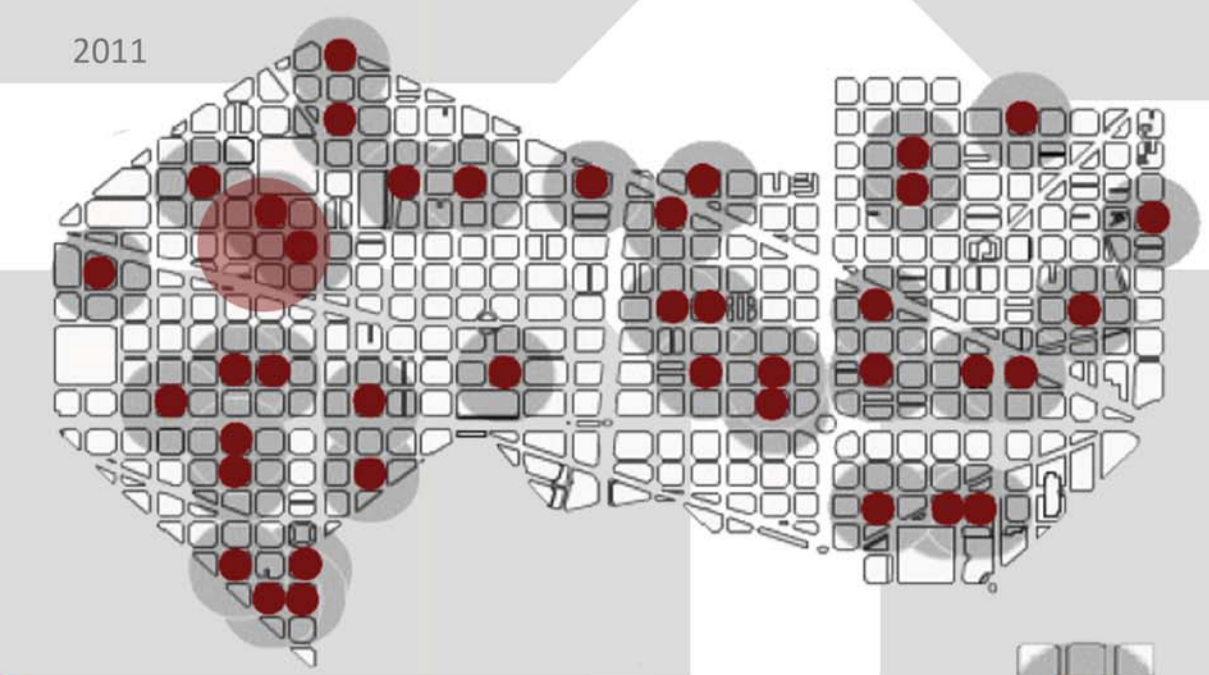


**SITUACIÓ**  
El solar es situa a l'Eixample de Barcelona, entre els carrers Casanova i Provença. Es tracta de una superfície de 4736,06m2 actualment ocupats per un parc de bombers. Es proposa la col·locació de una biblioteca de barri, una escola bressol i habitatges mínims, que conviuran amb el Mercat del Ninot, un edifici d'habitatges existent i l'Hospital Clínic.



**ORDENANCES QUE HAN AFECTAT A LES ILLES DE L'EIXAMPLE**

- 1860 - Proposta Cerdà  
Més d'un model teòric  
Ocupació inicial del 50% de la parcel·la  
S'acaba ocupant el 70% de la parcel·la  
L'alçada passa de 12 a 20m
- 1876 - Illes tancades  
Ocupació del 74% aprox.  
Alçada edificable entre 20 i 23m  
Increment profunditat edificable 28m  
Alçada edificable a l'interior d'illa 4,4m
- 1924 - Ordenances congestives  
Ocupació del 73%  
Alçada edificable fins a 24,4m  
Alçada edificable a l'interior d'illa 5,5m
- 1976 - Ordenança del PGM  
Ocupació del 70%  
Alçada edificable fins a 20,75m  
Alçada edificable a l'interior d'illa 4,5m
- 1986 - Programa ProEixample  
Impuls i promoció d'iniciatives relacionades amb l'habitatge  
La renovació i regeneració de l'espai urbà i creació de nous equipaments  
L'obtenció de l'interior d'illa per tal de guanyar nous espais públics i zones verdes  
La dinamització de l'eixample com a centre comercial, de negocis, cultura, turístic i d'oci.



La tensió entre interior i exterior (...) De repente, nos encontramos con un dentro y un fuera. Estar dentro, estar fuera. Fantástico. Eso significa -algo también fantástico-: umbrales, tránsitos, aquel pequeño escondrijo, espacios imperceptibles de transición entre interior y exterior, una inefable sensación del lugar, un sentimiento indecible que propicia la concentración al sentirnos envueltos de repente, congregados y sostenidos por el espacio, (...) Y entonces tiene lugar allí un juego entre lo individual y lo público, entre las esferas de lo privado y lo público, (...) Los edificios siempre comunican algo a la calle o a la plaza.

Grados de intimidad (...) Conciene a distintos aspectos: tamaño, dimensión, proporción, masa de construcción en relación con el entorno, (...) El entorno no me amedrenta, sino que, de algún modo, me hace más grande o me deja respirar con mayor libertad.

PETER ZUMPHOR, Atmosferas

El que fou projectat com una quadrícula de illes, s'enten pels ciutadans com una quadrícula de carrers. Això passa quan aquestes illes es converteixen en límits infranquejables.

La solució està en fer que aquests límits apareixin transicionalment desde un punt neutre col·locat en el centre de l'illa. Així, tornant als orígens del pla urbanístic i entenent en l'actualitat una quadrícula mai pura, es proposa una nova plaça amb ATMÓSFERA pròpia des d'on s'accedirà al Mercat del Ninot i al NOU EDIFICI COMPACTE D'USOS MIXTES alineat al carrer Provença. El qual s'anirà aixecant per tal d'entendre aquest nou espai com una EXTENSIÓ DE LA CIUTAT.



MERCAT



BIBLIOTECA  
ESCOLA BRESSOL  
HABITATGE



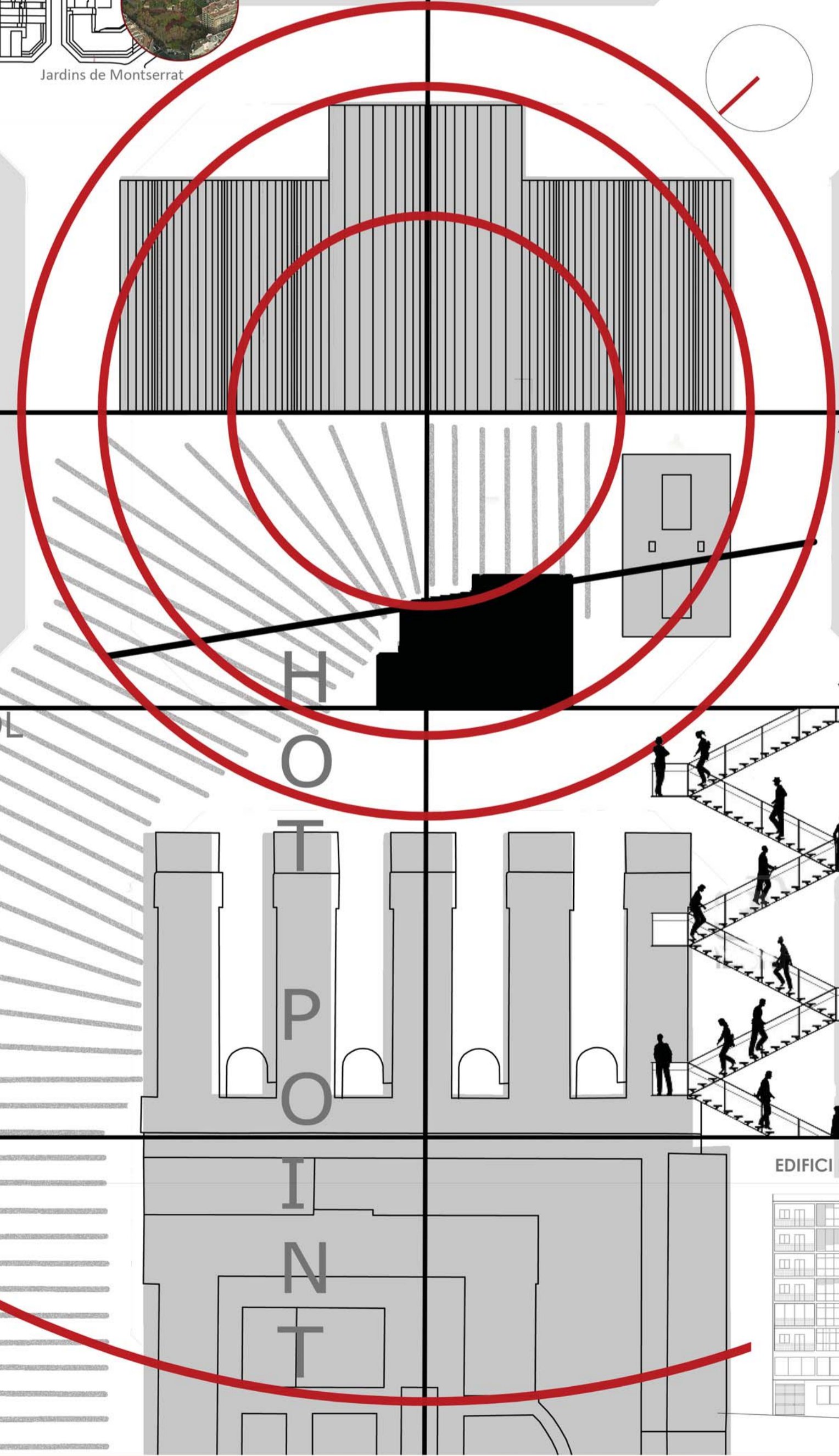
HOSPITAL



activitat



gent



Mercat del Ninot

1892 Naixement del Mercat  
1933 Deixa de ser un mercat a l'aire lliure i apareix l'estructura actual  
2010 Remodelació de mercat conservant l'estructura i amb una nova distribució i façana.  
El projecte proposa un nou accés desde la nova PLACA.



Edifici d'habitatges + bombers  
Edifici construït als anys 70 que presideix la plaça amb Pb+7 Pb+1 està ocupat actualment pels bombers, això suposa 1512m2 que pertanyen al projecte.



Hospital Clínic

1906 Construcció de l'Hospital  
Amb els pas dels anys es converteix en un hospital d'alta tecnologia i de referència.  
2010 Autèntic motor de una de les principals institucions de referència de les ciències de la salut a Espanya.



Imatge des de provença-casanova



Imatge des de passatge c/provença



Imatge des de edifici existent



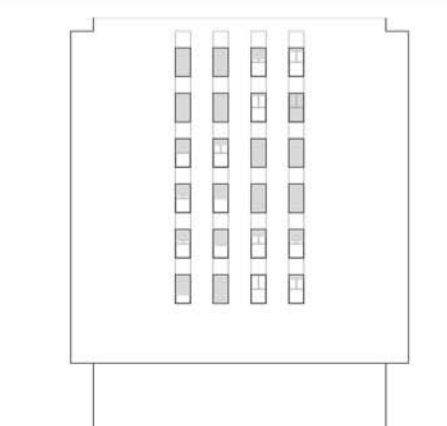
Imatge des de provença-villarroel Imatge passatge

L'edifici existent s'ocupa pel projecte en pb i p+1, es mantindrà la estructura i es construirà una nova façana adient al nou programa.

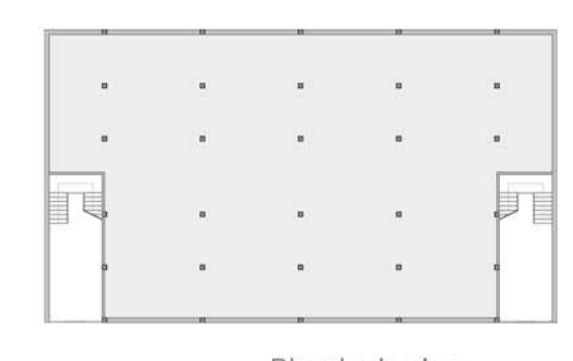
EDIFICI EXISTENT E. 1/500



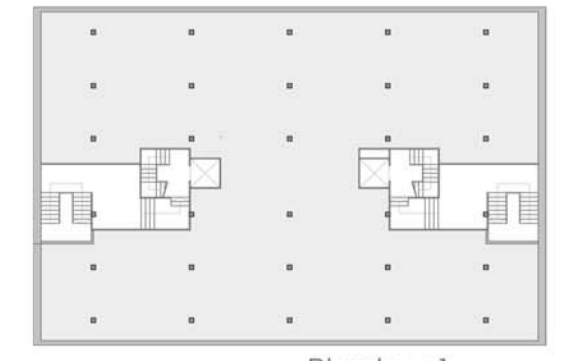
Alçat NE i SO



Alçat NO i SE



Planta baixa



Planta +1