

ESTRUCTURA

FONAMENTS

La fonamentació es realitza mitjançant murs de contenció de formigó que contenen les terres perimetrals, sabates aïllades arriostrades i una losa per la fossa de l'ascensor. Es considera que la fonamentació es recolza en un únic estrat, per tant s'opta per una fonamentació a diferent nivell.

ESTRUCTURA

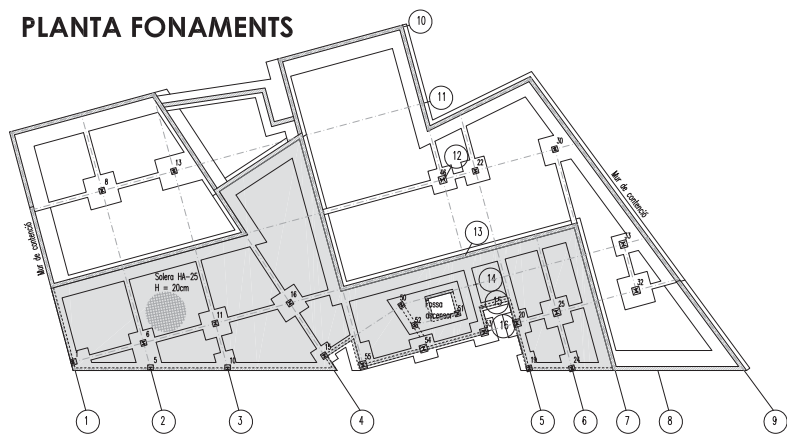
L'estructura de l'edifici es resol amb una retícula de pilars metàl·lics que atrenquen de la fonamentació o de la coronació dels murs de contenció.

Les bigues d'unió, entre aquesta trama de pilars es proposa a base de jàsseres metàl·liques de diferent tipologia depenent de les llums i de les càrregues de cada zona.

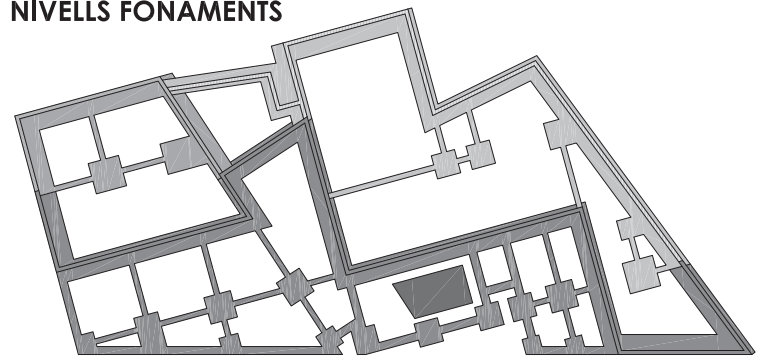
La tipologia de forjat escollit és un únic sistema per tot l'edifici, excepte la coberta de la sala polivalent que s'executa amb xapa de panell sandwich. Es tracta d'un forjat de xapa col·laborant de la casa comercial Incoferfil. El cantell escollit és de 15 cm. Aquest va recolzat sobre les bigues secundàries o principals amb una llum màxima de 3,6 m, transmetent les càrregues als pilars.

Per tal d'optimitzar l'altura lliure entre plantes, s'escull l'opció de col·locar les bigues embegudes dins del forjat col·laborant donant continuïtat a la xapa de compressió i a l'armadura de negatiu.

PLANTA FONAMENTS

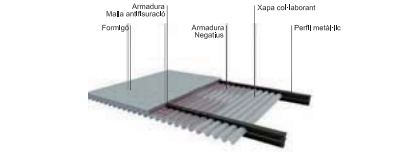


NIVELLS FONAMENTS



- NIVELLS D'EXCAVACIÓ FONAMENTS**
- Cota de fonamentació -1,80m
 - Cota de fonamentació -1,00m
 - Cota de fonamentació +0,50m
 - Cota de fonamentació +0,95m

- ALQUES MURS DE CONTENCIÓ**
- Alçada mur 3,20m
 - Alçada mur 1,70m
 - Alçada mur 1,25m

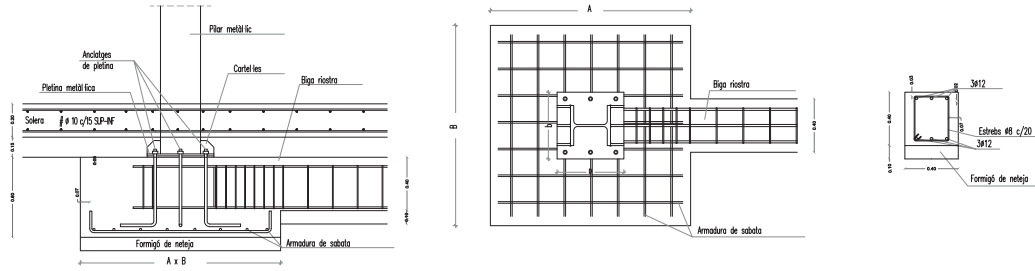


MATERIALS UTILITZATS

Segons els requeriments establerts en el CTE i la EHE, els materials utilitzats en l'estructura seran els següents:

- Formigó HA-25/B/20/I** sabates, rústres, murs i forjats
- Acer S-450** perfils metàl·lics
- Acer B-500-S** armadures

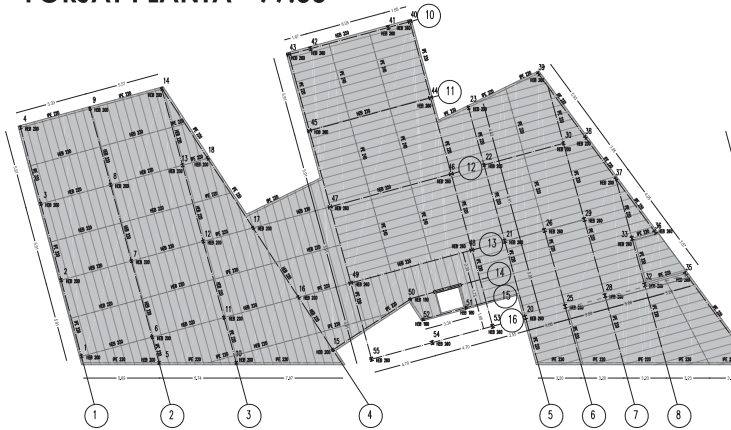
DETALLS FONAMENTACIÓ (1/20)



PLANTA COBERTA SALA POLIVALENT

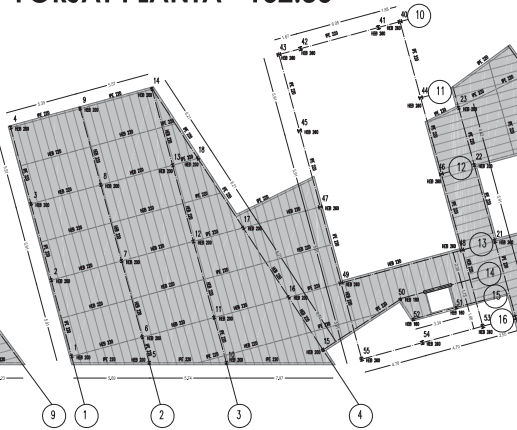
- PANELL SANDWICH
- BIGUES PRINCIPALS:**
VOIT A PARTIR IPE 360
- BIGUES SECUNDÀRIES:**
IPE 100

FORJAT PLANTA +99.00



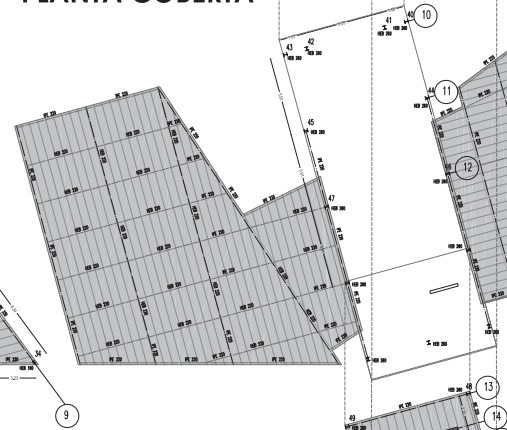
- FORJAT PLANTA +99.00**
e = 1,20 mm
Pp = 270 Kg/m²
h = 15 cm de gruix
llum màx. de la xapa 3,60 m
- PILARS:**
HEB 260, HEB 200 i HEB 180

FORJAT PLANTA +102.30



- FORJAT PLANTA +102.30**
e = 1,20 mm
Pp = 270 Kg/m²
h = 15 cm de gruix
llum màx. de la xapa 3,60 m
- PILARS:**
HEB 260, HEB 200 i HEB 180

PLANTA COBERTA



- FORJAT PL. ALTELL I COBERTA**
e = 1,20 mm
Pp = 270 Kg/m²
h = 15 cm de gruix
llum màx. de la xapa 3,60 m
- PILARS:**
HEB 260, HEB 200 i HEB 180

PLANTA ALTELL

- BIGUES PRINCIPALS:**
HEB 220, IPE 220 i IPE 330
- BIGUES SECUNDÀRIES:**
HEB 220 i IPE 220