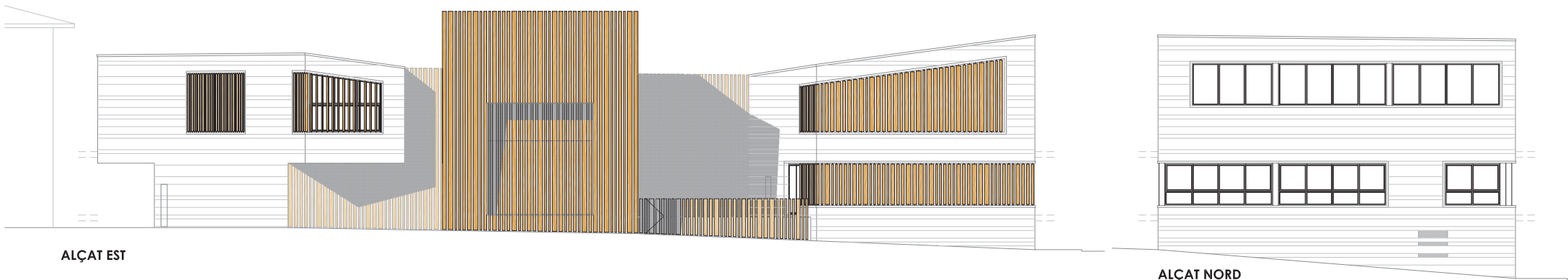




ALÇAT OEST



ALÇAT EST

ALÇAT NORD

COMPOSICIÓ

Seguint amb la idea de projecte on tenim la volumetria activa i la passiva, s'enten en aquest sentit la composició de les façanes.

És la lama de fusta que pren força en el projecte i connecta amb els altres volums i els deforma creant les obertures.

Degut a l'orientació Est - Oest principal en les obertures de l'edifici, les lames tenen un sentit vertical per tal d'optimitzar la seva protecció solar.



HABITATGE UNIFAMILIAR A GORRAIZ

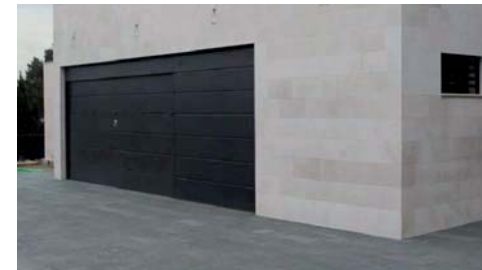


METAMORPHOSIS HOUSE A CASABLANCA (CHILE)

MATERIALITAT

S'escull la fusta com a material actiu, es tria el cedre vermell per les seves propietats en l'ús exterior, i especialment pel seu bon comportament longitudinal.

Als volums que actuen com element passiu s'opta per un material que actui de fons, però que no dilueixi el volum. En aquest cas es tria un revestiment de pedra amb un color tènuu.



CEDRE VERMELL THUJA plicata

PROPIETATS CEDRE VERMELL:

Procedència:
Amèrica del Nord, Rene Unit, Nova Zelanda

Subministre:
mig

Duresa:
molt tova

Propietats tecnològiques:
clavet i cargolats deixin s'han d'utilitzar cargols galvanitzats en calent, d'alumini, coure o acer inoxidable

Durabilitat natural:
durable i molt difícil que es podreixi

Aplicacions:
fusteria exterior i interior

