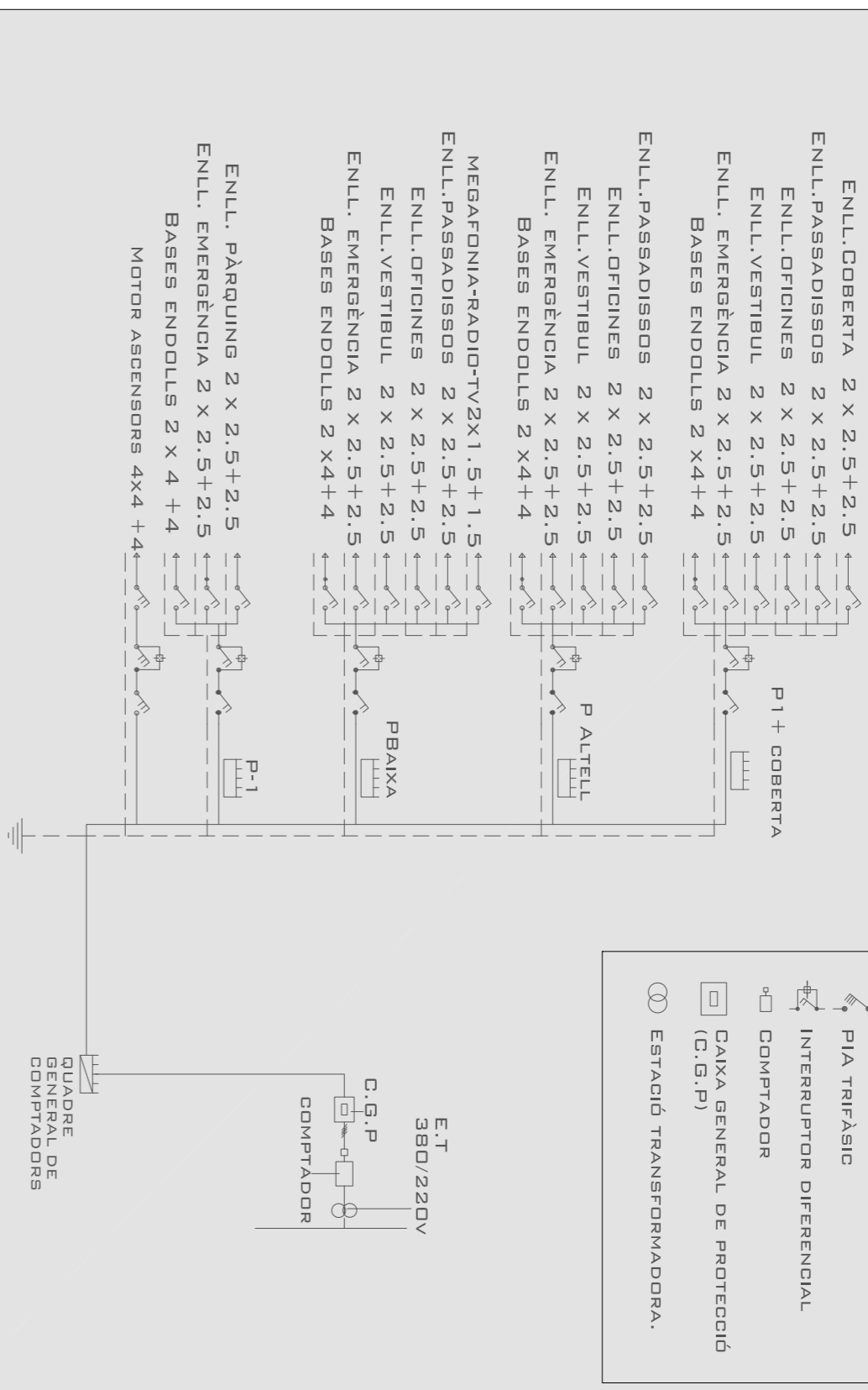


NORMATIVA

- * REGlament ELECTROTÈCNIC DE BAIXA TENSIÓ (REBT). INSTRUCCIONS TÈCNiques
 - * COMPLEMENTÀRIES RD 842/2002 (BOE 18/09/02)
 - * CTE DB HE-3 EFICIÈNCIA ENERGÈTICA DE LES INSTAL·LACIONS D'IL·LUMINACIÓ
 - * RD 31/4/2006 "Codi Tècnic de l'Edificació" BOE 28/03/2006
 - * CTE DB SU-1 SEGURETAT DAVANT EL RISK CAUSAT PER IL·LUMINACIÓ INADEQUADA
 - * RD 31/4/2006 "Codi Tècnic de l'Edificació" BOE 28/03/2006
- NIVELLS D'IL·LUMINACIÓ:**
- VESTIBUL 300 LUX
 - SALA CONFERÈNCIES 500 LUX
 - SERVEIS 150 LUX
 - OFICINA 500 LUX

ESQUEMA UNIFILAR:



TIPUS LUMINÀRIES ("ERGO")

AXIS WALKLIGHT (PER ESCALES)



DOWNLIGHTS CL (PER BANYS)



LUMINOTÈCNICA
 ANGLE D'IL·LUMINANT DE 30° TAVANANT 7 LAMPARA 2XTC-DEL

LUMINOTÈCNICA
 DISPOSIÓ DE LUMINÀRIES PER UNA LUMINACIÓ HORIZONTAL UNIFORME. EL VALOR ORIENTATIU PER LA MIDA DEL MÒDUL D'ÉS L'ALTURA DE LA LUMINÀRIA I SOBRE EL PLA DE TREBALL. COM DISTÀNCIA A LA PARET S'ACONSELLA LA MIDA DEL MÒDUL D'.

DOWNLIGHTS PENDULARS (PASSADISSOS, VESTIBUL, SALES, TREBALL INDIVIDUAL I COL·LECTIU)

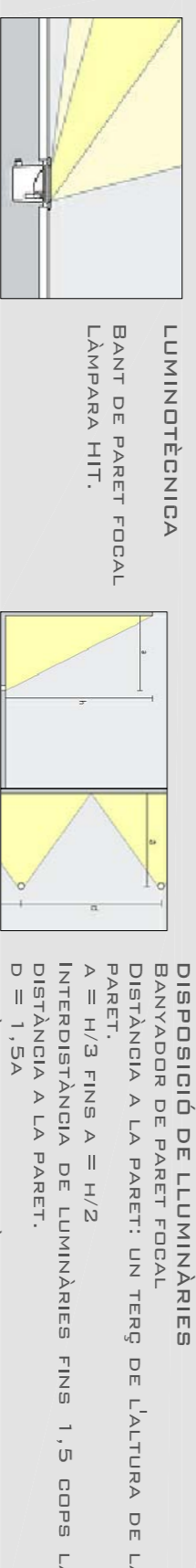


LUMINOTÈCNICA
 ANGLE D'APUNTALLAMENT DE 30° TAVANANT 8, DIFUSOR, VÍDRE DE PROTECCIÓ.

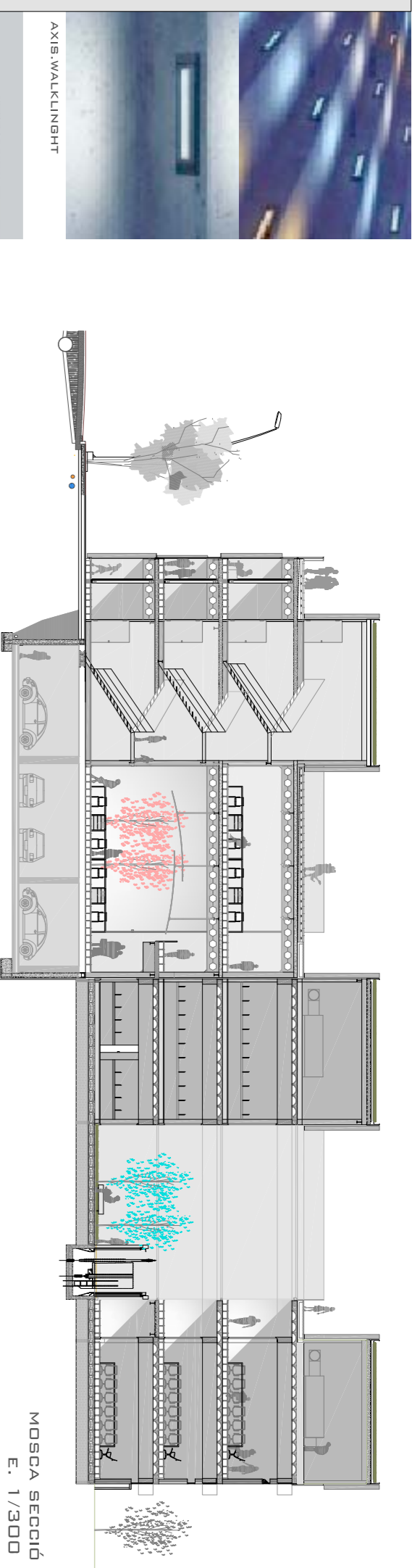
LUMINOTÈCNICA
 LES DISPOSICIONS DE LES CL S'OMETTEN EN PRIMER LLOC PER CRITERIS DE COMODITAT.

DISPOSIÓ DE LUMINÀRIES
 PER UNA LUMINACIÓ HORIZONTAL UNIFORME. EL VALOR ORIENTATIU PER LA MIDA DEL MÒDUL D'ÉS L'ALTURA DE LA LUMINÀRIA I SOBRE EL PLA DE TREBALL. COM DISTÀNCIA A LA PARET S'ACONSELLA LA MIDA DEL MÒDUL D'.

TESIS IP68 (PER COBERTES EXTERIORS)



FLUORESCENTS (EN PARQUING)



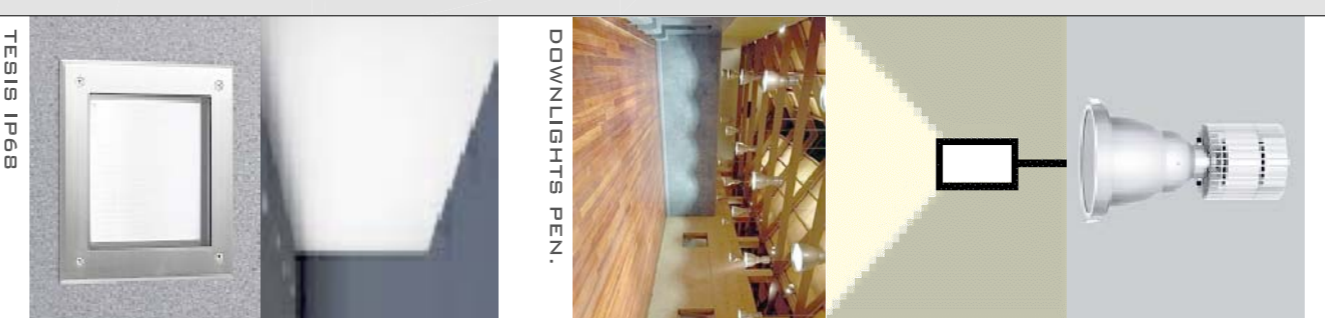
EL TUB D'ELECTRICITAT ENTRARÀ A L'EDIFICI DES DE LA PLANTA BAIXA, ON HI HAURÀ UN ARMARI AMB EL QUADRE GENERAL DE PROTECCIÓ I EL COMPTADOR. AQUEST BARRACA FINA LA PLANTA -1 ON ES DESTINARÀ UNA HABITACIÓ PER ELS DIFERENTS CIRCUITS ELÈCTRICS, QUE PERMETRÀ TOTA LA CENTRALITAT LUMÍNICA DE L'EDIFICI. DES D'AQUEST PUNT DE PARTS ANIRAN PEL FAIX SOSTRE DE LA PLANTA -1 FINS ARRIBAR EL MATEIX ARMARI DE COMPTADORS QUE BARRACA AMB LA PLANTA BAIXA AMB LA PLANTA BAIXA DISTRIBUÏDA VERTICALMENT A CADA PLANTA DE L'EDIFICI ON CADAUNA TINDRÀ EL SEU QUADRE DE INDEPENDENTMENT, SITUAT TAMBÉ DINS DE L'ARMARI D'INSTAL·LACIONS.

LEGENDA ELECTRICITAT

TIPUS ARMARIS:
 TIPUS ARMARI DE COMPTADORS QUADRE DE MANDO I PROTECCIÓ MAQUINÀRIA ASCENSOR ELÈCTRIC FLUORESCENT PERMÈNT ASCENSOR

COMPONENTS ELÈCTRICS
 BASE ENDOLL
 BASE ENDOLL
 COMPTADOR
 BASE TELEFON I DADES

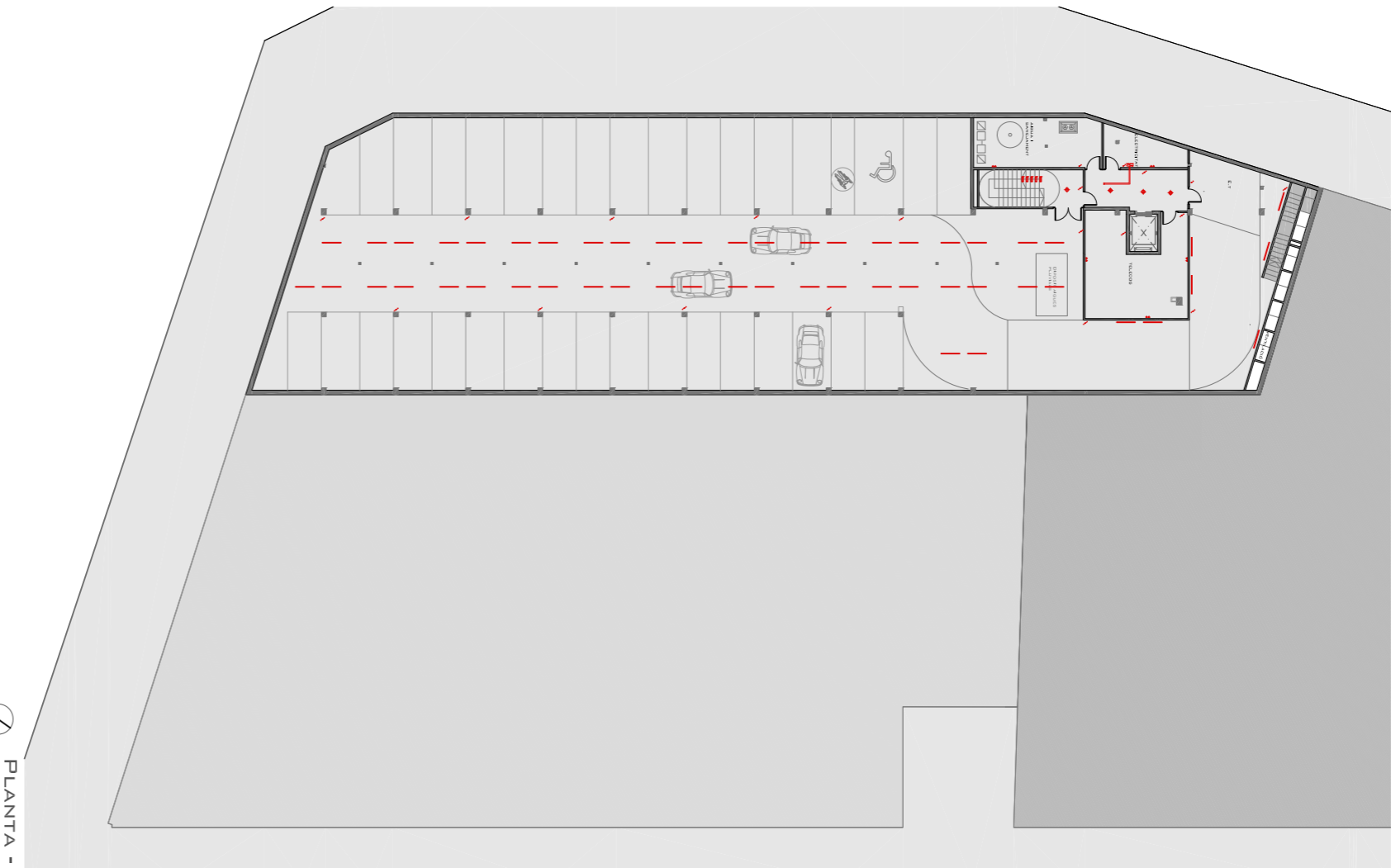
TIPUS DE LUMINÀRIES
 AXIS WALKLIGHT
 DOWNLIGHTS CL
 DOWNLIGHTS PENDULARS
 TESIS IP68
 ANODS FLUORESCENTS



TESIS IP68



PLANTA ATUELL E. 1/400



MOSCA SECIO E. 1/300



PLANTA -1 E. 1/400



PLANTA COBERTA E. 1/400

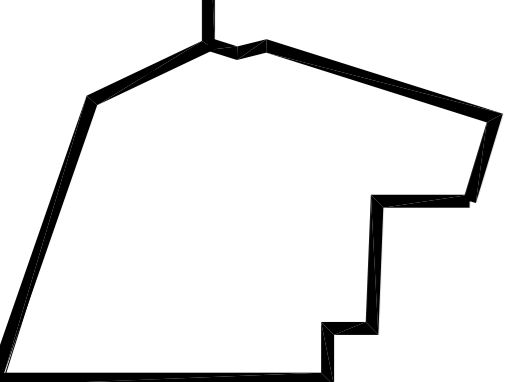


PLANTA BAIXA E. 1/250



PLANTA SOBRA COBERTA E. 1/400

PFC



VIVER D'EMPRESES TECNOLÒGQUES AL 22@
 ETSAV GENÈR DEL 2012 TRIBUNAL:6 ANNA ASSANÀ PELÀEZ

ANÀLISI PROJECTE CONSTRUCCIÓ

ESTRUCTURA INSTAL·LACIONS IMATGES

ELECTRICITAT