

NORMATIVA D'APLICACIÓ:

- * 'EVACUACIÓ D'AIGÜES' DTE (HS9). CODI TÈCNIC DE L'EDIFICACIÓ.
- * DECRET D'EBO EPIDEMIOLÒGICA (21/2006, DE 14 DE FEBRER).
- ART.3: XARXA DE SANEJAMENT SEPARATIVA FINS A LA CONNEIXIÓ DEL CLAVEGUERAM.
- ART.6 (VOLUNTARI): DISPOSAR DE SISTEMA DE RE APROFITAMENT D'AIGÜES PLUVIALS I/O GRISSES.
- * REQUERIMENTS DELS SERVEIS PÚBLICS DE SANEJAMENT
- ART.6.1.º: TOTS ELS EDIFICIS COMPTARAN AMB UN SIFÓ GENERAL. LES AIGÜES PLUVIALS PODEN CONECTAR-SE AIGÜES AVALL DEL SIFÓ.
- ART.6.2 (DECRET 130/2003, DE 13 MAIG): SI LES AIGÜES ABOCADES NO SÓN DOMÈSTIQUES, CAL QUE HI HAGI UNA ARQUETA REGISTRABLE, ACCESSIBLE DES DE L'EXTERIOR ALTRE NORMATIVA VOLUNTÀRIA:
- * NÚMERS TECNOLÒGICS DE L'EDIFICACIÓ
- 150: SANEJAMENT
- 150: DEPURACIÓ
- 150: CLAVEGUERAM.

CTE(HS9):
 L'EDIFICI DISPONDRÀ DE MITJANS ADEQUATS PER A EXTREURE LES AIGÜES RESIDUALS ATRAPADES EN EL·L. DE FORMA INDEPENDENT O CONJUNTAMENT AMB LES PRECIPITACIONS ATMOSFÈRIQUES I AMB LES ESCORRENTES.

- SIS EXIGÈNCIES BÀSIQUES:**
- SIFONS A TOTS ELS LOCALS
 - TUBS AMB PENDENT
 - DIMENSIONS ADEQUADES
 - ACCESSIBILITAT PER MANTENIMENT (VISTES O AMB REGISTRES)
 - VENTILADA.
 - * **CONFERIR AIGÜES NEGRES O PLUVIALS**
 - * **CONFERIR AIGÜES DE LA XARXA.**

- MIXTA O SEMI-SEPARATIVA: DESGUASSOS I BAIKANTS INDEPENDENTS, COL·LECTORS UNIFICATS.
FINALMENT S'UNEIXEN, AMB TANCA SIFÒNICA.

***ALTRES REQUERIMENTS:**

- UNIONS A 45º.
- EVITAR DESGUASS PER BOMBEG.
- * COL·LECTORS PENJANTS:
- CONNEIXIONS A BAIKANTS AMB PECES ESPECIALS.
- EN SISTEMA MIXTA, SEPARAR 3 METRES AIGÜES AVALL ELS PLUVIALS DELS FECALS
- PENDENT MÍNIMA 1%.
- NO ENFRONTAR COL·LECTORS.
- REGISTRES EN CADA ENTORNAMENT O CADA 15M.

ELEMENTS DE CONNEIXIÓ (XARXA SOTERRADA):

- PERICONS SOBRE FORMIGÓ, TAPA PRACTICABLE
- MAX. UN COL·LECTOR PER GARÀ, ANGLE AGUT.
- PERIÓD A PEU DE BAIKANT, ENTORNAMENT I REGISTRE.
- PERIÓD DE PAS: TROBADA DE COL·LECTORS.
- PERIÓD DE REGISTRE, COM EL DE PAS, AMB TAPA ACCESSIBLE.
- POU GENERAL DE L'EDIFICI, CONNEIXIÓ AMB L'EXTERIOR.
- SI LA DIFERÈNCIA D'ALÇADES ES > DE 100 CM., POU DE RESALT.

***TANQUES HIDRAULIQUES:**

- SIFONS D'APARELL
- POTS SIFÒNICS
- EMBORNALS SIFÒNICS
- PERICONS SIFÒNICS
- * DISTÀNCIES MÀXIMES I PENDENTS:
- POT SIFÒNIC - BAIKANT: 200 CM.
- APARELLS - POT SIFÒNIC: 250 CM (2 - 4%)
- APARELLS - BAIKANT: 400 CM (2,5 - 5%)
- BAIKANTS I DUTXES: FINS AL 10%
- INODORES - BAIKANT: 100 CM, SI < 2,5%

***BAIKANTS:**

- DIAMETRE CONSTANT O AMPLIABLE.
- * COL·LECTORS SOTERRATS:
- PER SOTA DE LA XARXA DE FONTANERIA.
- PENDENT MÍNIMA 2%.
- NO ENFRONTAR COL·LECTORS.
- REGISTRES EN CADA 15M.

***SOPRELEVACIÓ:**

- NOMÉS DE LES AIGÜES (PLUVIALS O NEGRES) DE SOTA DE LA COTA DE LA CLAVEGUERA.
- DOBLE BOMBA DE LUMS (SOLIDUS).
- SI NH HI HA, CONECTAT AL GRUP ELECTROGENI, O UN DE PROPÍ, O AMB BATERIA PER A 24 HORES.
- DIPÓSIT VENTILAT.

***VALVULES ANTIRETORNI:**

- EN SISTEWS MIXTOS
- EN DOBLE CLAPETA, AMB TANCA MANUAL.

***VENTILACIÓ PRIMÀRIA:**

DIRECTAMENT DEL BAIKANT. EDIFICIS FINS A 6 PLANTES (1 I O EN CASOS ESPECIALS), FINS A 130-200CM SOBRE COBERTA (TRANSTABLE O NO TRANSTABLE).



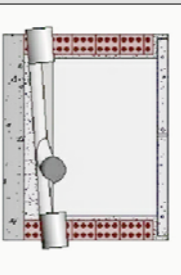
TUBS DE PVC



XARXA SOTERRADA



BOMBA



PERIÓD D'OBRA



LAVABO "BURAVIT"



WC "BURAVIT"



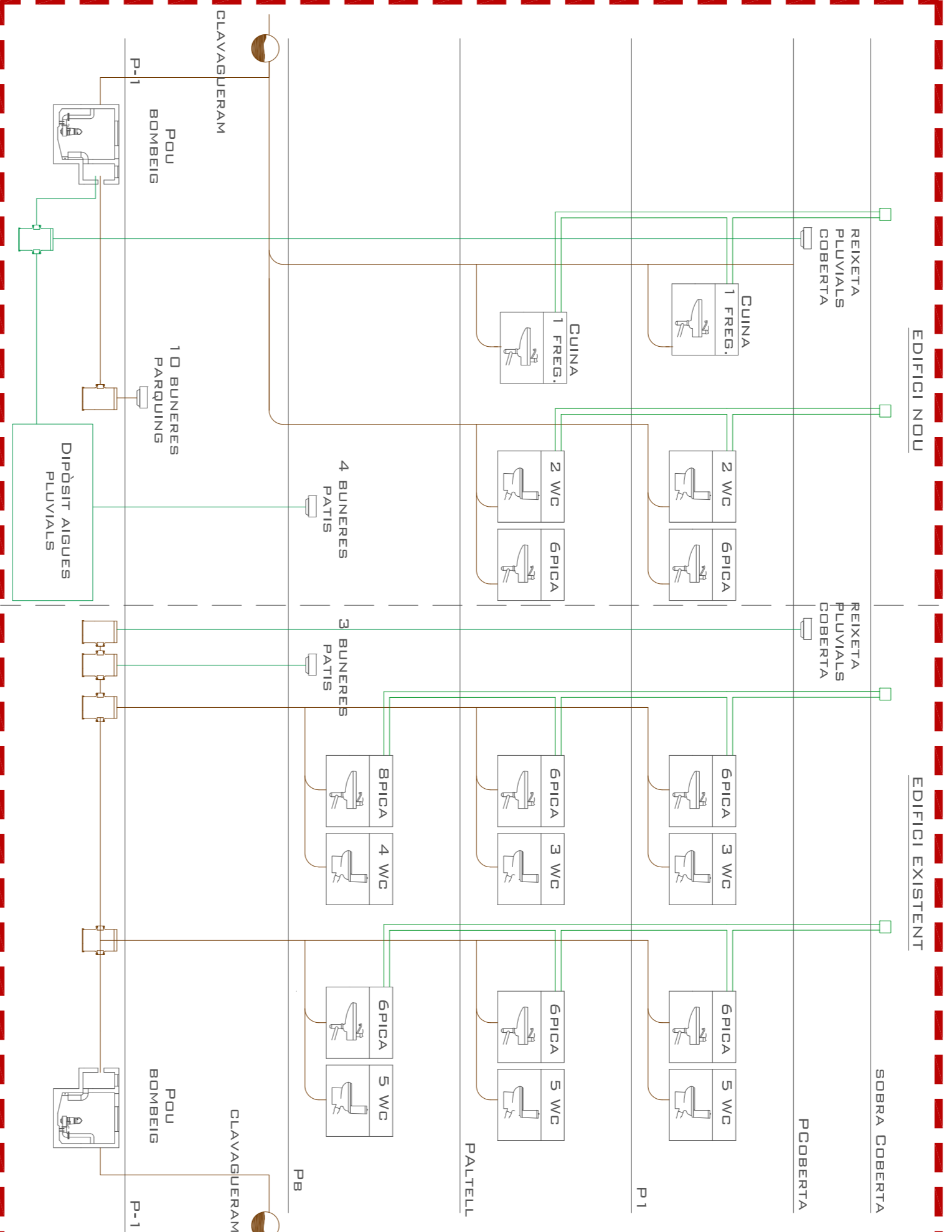
BUNERA

CRITERIS DE PLANIFICACIÓ:

EL SISTEMA ADOPTAT PER EL SANEJAMENT, CONSTA D'UNA XARXA SEMI-SEPARATIVA. JA QUE ELS BAIKANTS NEGRES (BANYIS) TENEN UNA XARXA SEPARADA DE LES AIGÜES NETES (AIGUA PLUJA). AIGÜES NETES (PLUVIALS) S'ANIRAN SOTERRATS FINS AL TERRA LA PLANTA 1. ON ES REMATARAN AMB UN POT SIFÒNIC SOTERRAT I UN SINTERCAL EN AIGÜES ARQUETES SIFÒNICS REGISTRABLES PER MANTENIMENT, FINS ARRIBAR AL POU DE BOMBEA DE L'EDIFICI PRINCIPAL. EN AQUEST PUNT TANT LES AIGÜES NEGRES COM NETES S'UNEIXEN PER BOMBEGAR-LES CAP A LA TUB DE LA XARXA PÚBLICA DE CLAVEGUERAM DEL GARNER. PER A TRES BANDES A TROBEM TAMBÉ A LGUNS BAIKANTS VERTICALS (BANYER, MATEMÀTIC, LAVABO, WC, DUTXA, SIFÓNIC) QUE S'UNIRAN A LA TUB DE LA PLANTA EVACUACIÓ DE LA PLANTA 1. AQUESTS S'UNIRAN A LA TUB DE LA PLANTA 1. AQUESTS S'UNIRAN A LA TUB DE LA PLANTA 1. AQUESTS S'UNIRAN A LA TUB DE LA PLANTA 1.

EVACUACIÓ
 PVC, PENJENT MÍN. 2% PER CÀMBRA SANITÀRIA (DIAMETRES I APARELLS:
 LAVABOS: Ø 40
 BANYER: Ø 32
 WC: Ø 32
 CRITERI DE SITUACIÓ DE BUNERES (COBERTES) (SUPERFÍCIE DE COBERTA EN POSICIÓ HORIZONTALM2): NÚMERO DE BUNERES
 100 <= < 200 3
 200 <= < 500 4
 500 <= < 1000 1 CADA 150M2.
 EN AQUEST PROJECTE LA RECOLLIDA D'AIGÜES DE LA COBERTA S'UNIRAN A LA TUB DE LA PLANTA 1. AQUESTS S'UNIRAN A LA TUB DE LA PLANTA 1. AQUESTS S'UNIRAN A LA TUB DE LA PLANTA 1.

BAIKANTS
 TOTS ELS BAIKANTS SERAN DE DN 90 / 125 MM DE PVC, COL·LZES REFORÇATS.
 TUBS VENTILACIÓ
 Ø 250
 CADA CÀMBRA HUMIDA (BANYIS), TINDRÀ EL SEU SIFÓ CONECTAT ALS TUBS VENTILACIÓ DE LA COBERTA. AQUESTS S'UNIRAN A LA TUB DE LA PLANTA 1. AQUESTS S'UNIRAN A LA TUB DE LA PLANTA 1. AQUESTS S'UNIRAN A LA TUB DE LA PLANTA 1.



PLANTA NOU E. 1/400



PLANTA EXISTENT E. 1/400



PLANTA EXISTENT E. 1/400



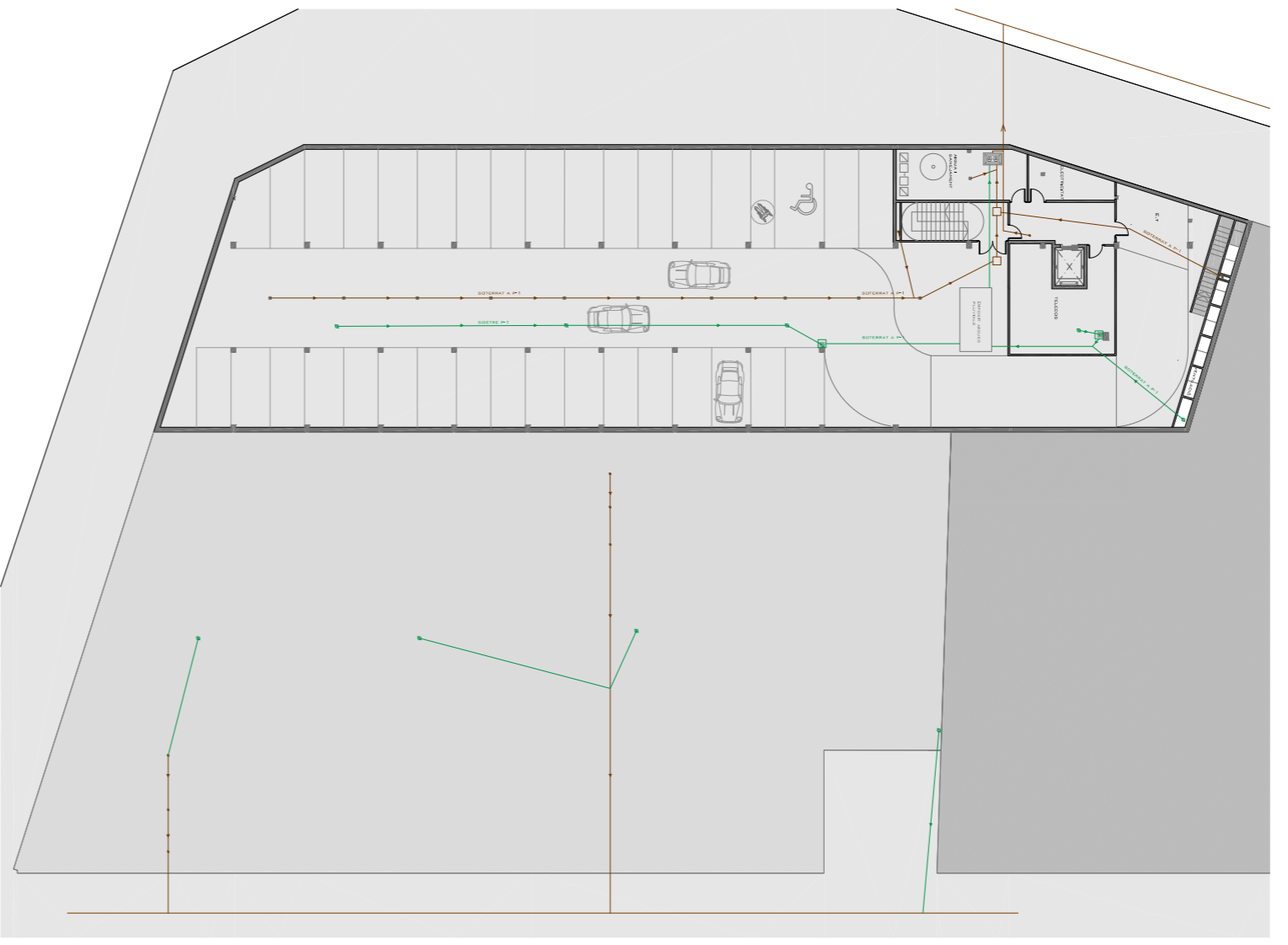
PLANTA EXISTENT E. 1/400



MOSCA SECIO E. 1/7500



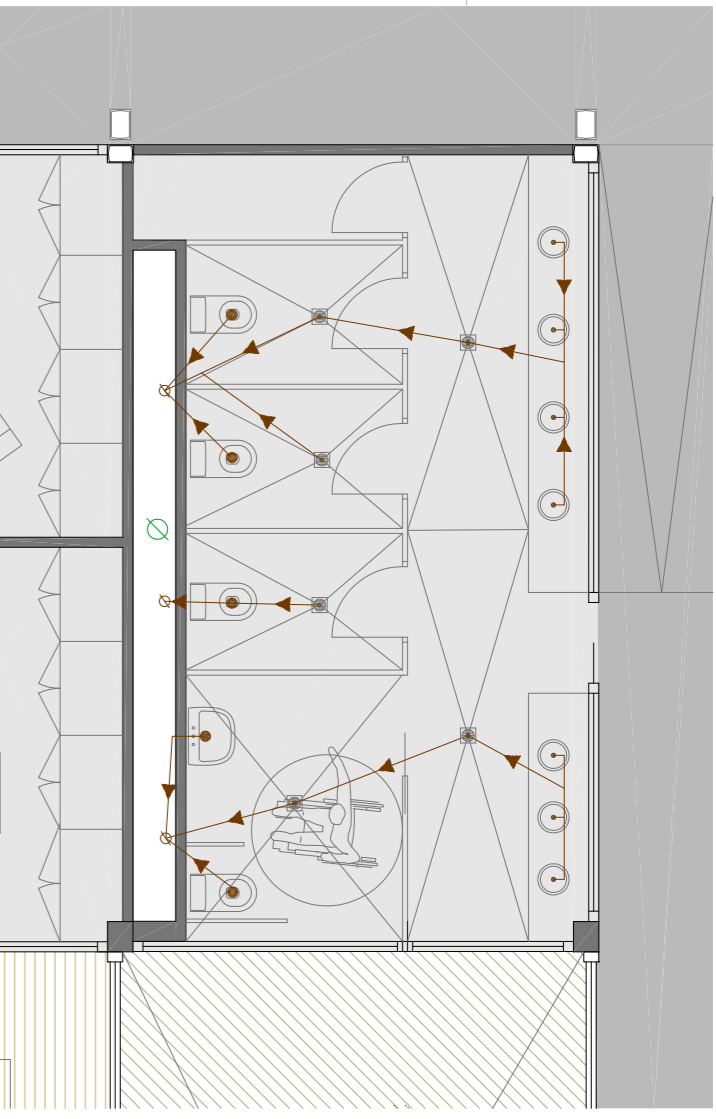
LEGENDA SANEJAMENT
 AIGÜES NETES (PLUVIALS) SOTA TERRA
 AIGÜES NETES (PLUVIALS) SOTA TERRA
 BAIKANT AIGÜES PLUJA
 BAIKANT AIGÜES FECALES
 VENTILACIÓ
 ARQUETA, REGISTRABLE 30X30
 POU DE BOMBEG



PLANTA EXISTENT E. 1/400



PLANTA EXISTENT E. 1/400



PLANTA EXISTENT E. 1/400

