

FORMIG ARMAT: HA-25/B/15/IIA

AGER: B500 S

ACER PILARS I BIGUES: S275R

ESTAT DE CÀRREGUES (OTE-DB-9E-AE)

FORMAT PLAQUES ALVEOLARS	
PES PROPÍ	3,35 KN/M ²
PAVIMENT	1,00 KN/M ²
UB	5,00 KN/M ²
COEF. ACCIONS PERM.	9,35 KN/M ²
COEF. ACCIONS VAR.	1,35

ESTAT DE CÀRREGUES (OTE-DB-9E-AE)

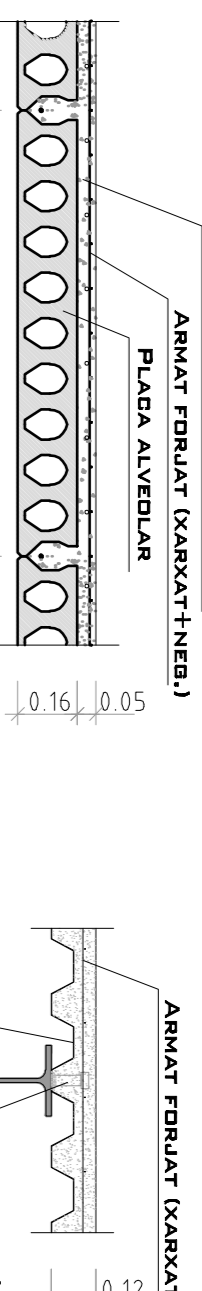
FORMAT COL·LABORANT P. TRUB	
PES PROPÍ	2,18 KN/M ²
PAVIMENT	1,00 KN/M ²
ENVAIB	1,00 KN/M ²
UB	2,00 KN/M ²
COEF. ACCIONS PERM.	6,18 KN/M ²
COEF. ACCIONS VAR.	1,35

ESTAT DE CÀRREGUES (OTE-DB-9E-AE)

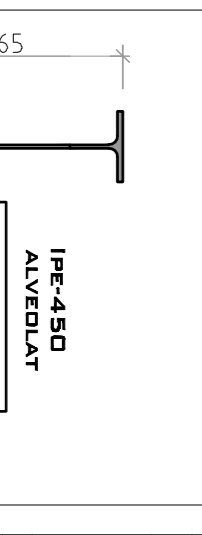
FORMAT COL·LABORANT COBERTA TRANB.	
PES PROPÍ	2,18 KN/M ²
IMPEMFEAB. I ACABATS	1,00 KN/M ²
UB	3,00 KN/M ²
NEU	0,40 KN/M ²
COEF. ACCIONS PERM.	6,58 KN/M ²
COEF. ACCIONS VAR.	1,35

SORTIDES

DAPA DE COMPRESSIÓ (ESU)



PERFILES METALLIBS



ESTAT DE CÀRREGUES (OTE-DB-9E-AE)

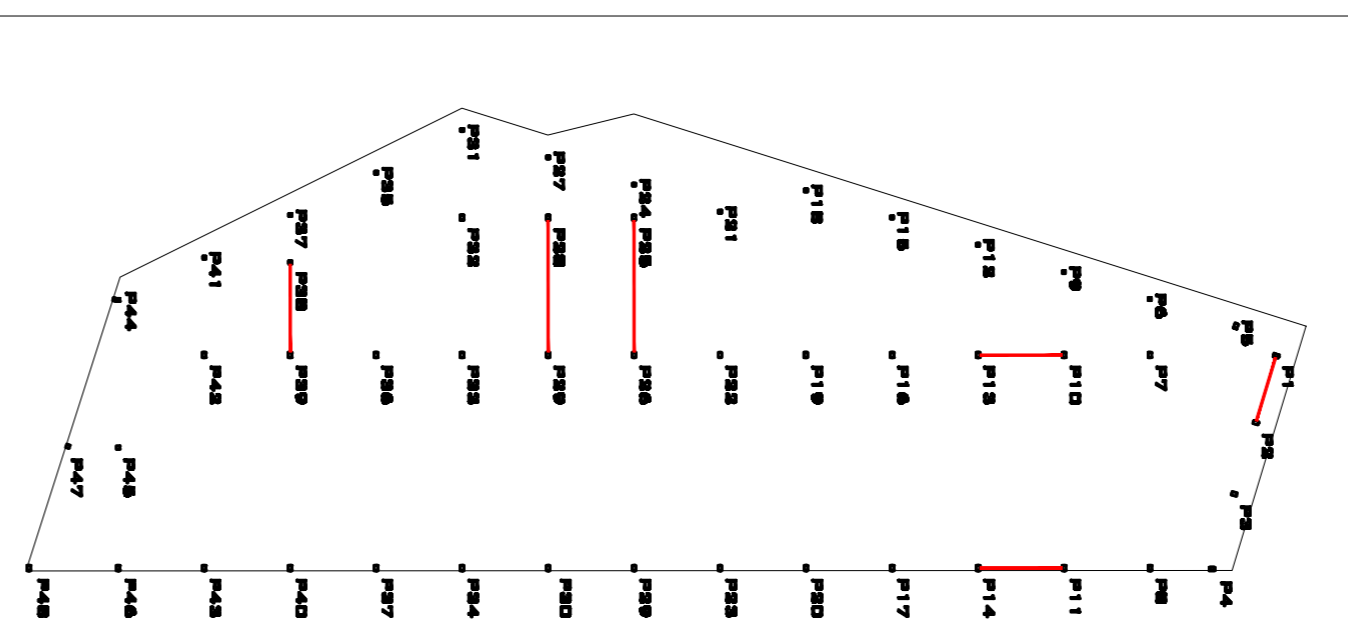
FORMAT COL·LABORANT COBERTA AARONADA	
PES PROPÍ	2,18 KN/M ²
DAPA VERGEL	0,00 KN/M ²
UB	1,00 KN/M ²
NEU	6,28 KN/M ²
COEF. ACCIONS PERM.	1,35
COEF. ACCIONS VAR.	1,50

BARATA	DIMENSIONS (M)	g	Q	V (Q)	V (E)
P7, P16, P19	2,20 x 2,20 x 0,70	590	282		
P22, P33, P36					
P42					
P10, P13, P26	2,40 x 2,40 x 0,70	590	282	-1,60	1,60
P29, P39					
P49, P50, P51					
P52, P53, P54	1,30 x 1,30 x 0,50	100	115		
P55, P56, P57					
P58, P59, P60					

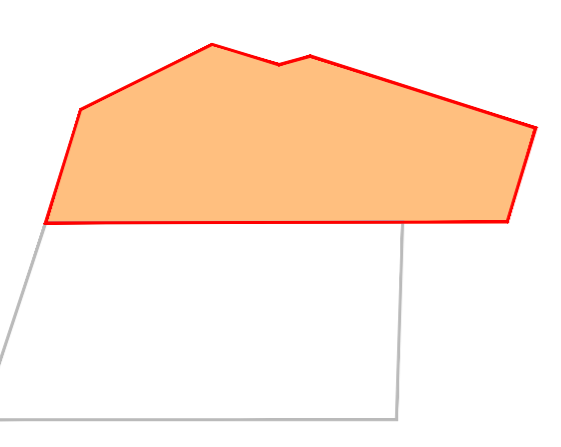
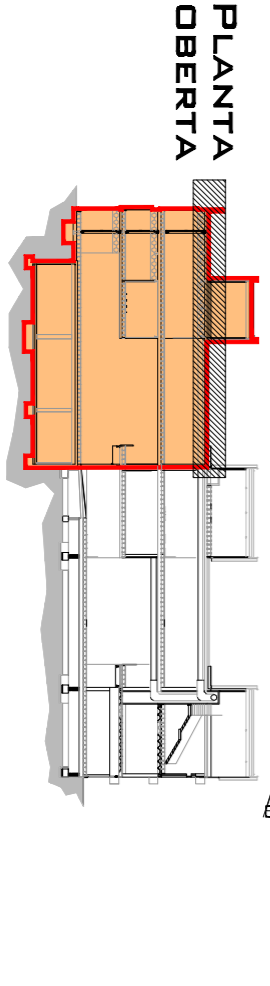
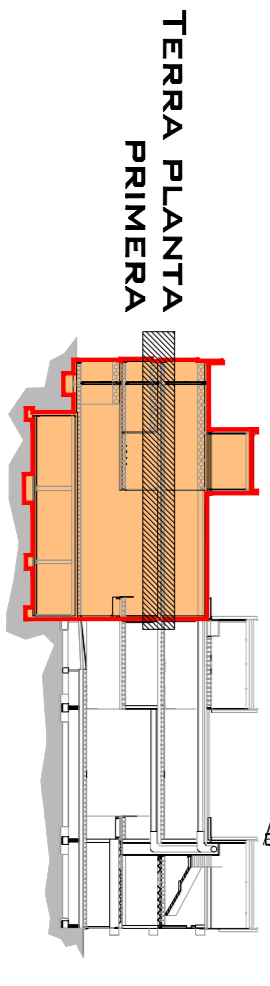
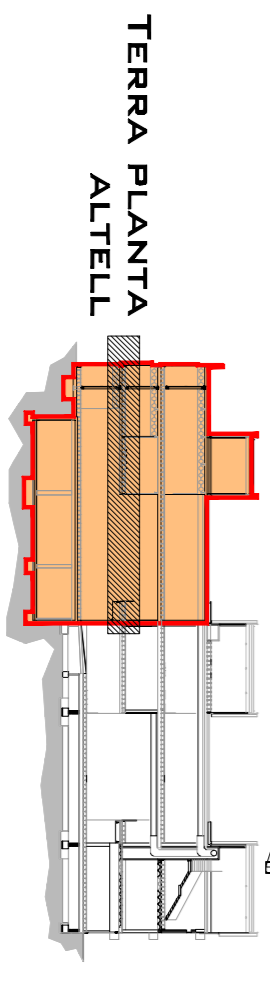
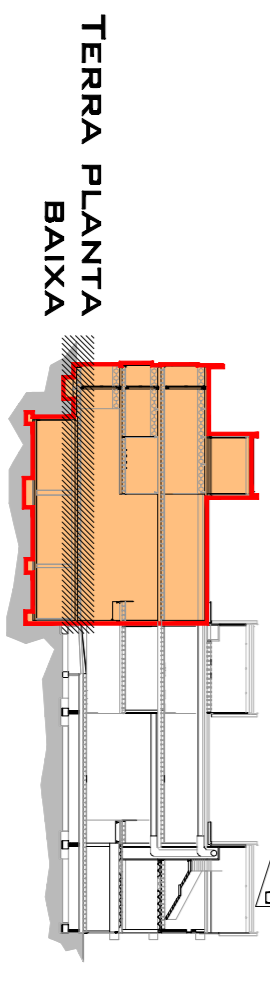
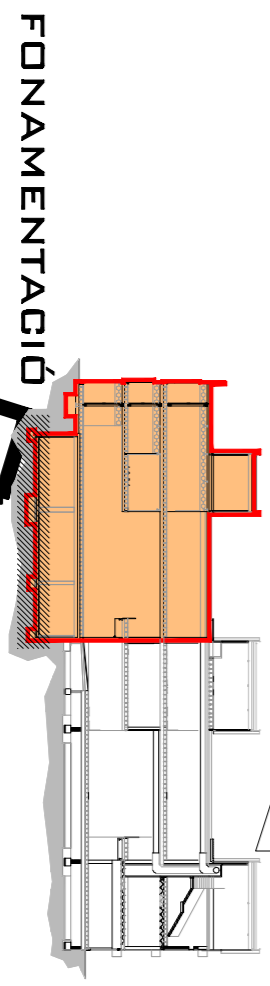
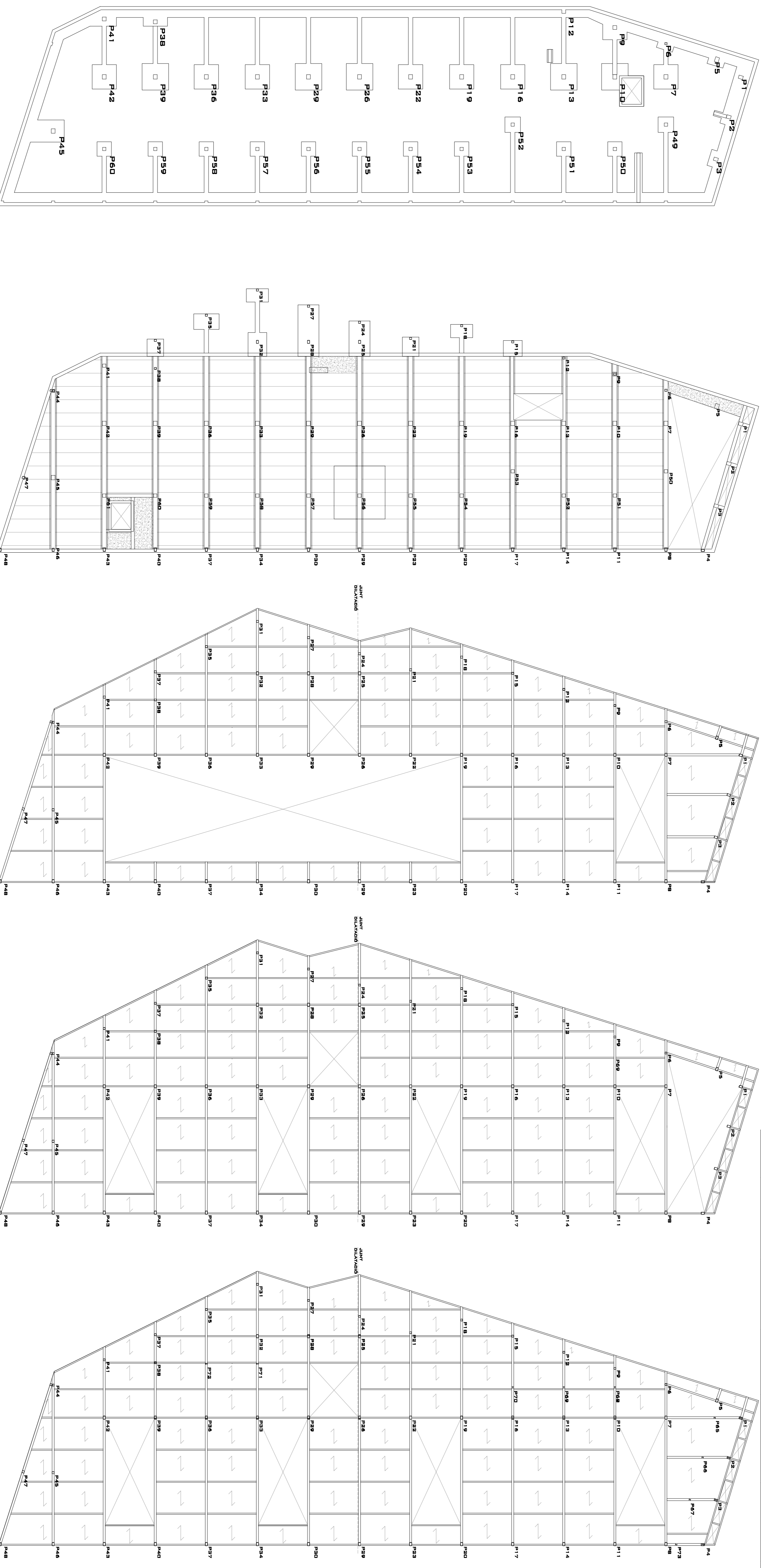
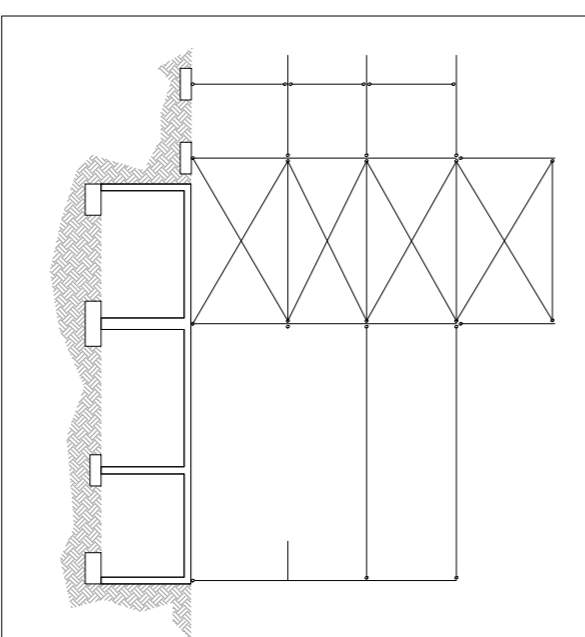
TENSIÓ ADMISSIBLE TERRANY = 2 Kg / CM² DESEMS DE CÀRREGUES (KN)

QUADRE DE PLANS	P1, P2, P3, P4, P5, P6, P7, P8, P9, P10, P11, P12, P13, P14, P15, P16, P17, P18, P19, P20, P21, P22, P23, P24, P25, P26, P27, P28, P29, P30, P31, P32, P33, P34, P35, P36, P37, P38, P39, P40, P41, P42, P43, P44, P45, P46, P47, P48, P49, P50, P51, P52, P53, P54, P55, P56, P57, P58, P59, P60	PLANTA ACTUAL	PLANTA BAIXA	PLANTA PRIMERA	P5	P6, P9, P12, P18, P21, P31, P37, P41	P44	P49, P50, P51, P52, P53, P54, P55, P56, P57, P58, P59, P60
PLANTA BAIXA	P1, P2, P3, P4, P5, P6, P7, P8, P9, P10, P11, P12, P13, P14, P15, P16, P17, P18, P19, P20, P21, P22, P23, P24, P25, P26, P27, P28, P29, P30, P31, P32, P33, P34, P35, P36, P37, P38, P39, P40, P41, P42, P43, P44, P45, P46, P47, P48, P49, P50, P51, P52, P53, P54, P55, P56, P57, P58, P59, P60							

ESQUEMA disposició ONES DE SANT ANDRÉU



ESQUEMA GENERAL ESTRUCTURA



PFC

VIVER D'EMPRESES TECNOLÒGIQUES AL 22@

ETSAB GENER DEL 2012 TRIBUNAL: 6 ANNA ABAJÀ PELÀEZ

ANÀLISI PROJECTE CONSTRUCCIÓ

ESTRUCTURA INSTAL·LACIONS INATGES