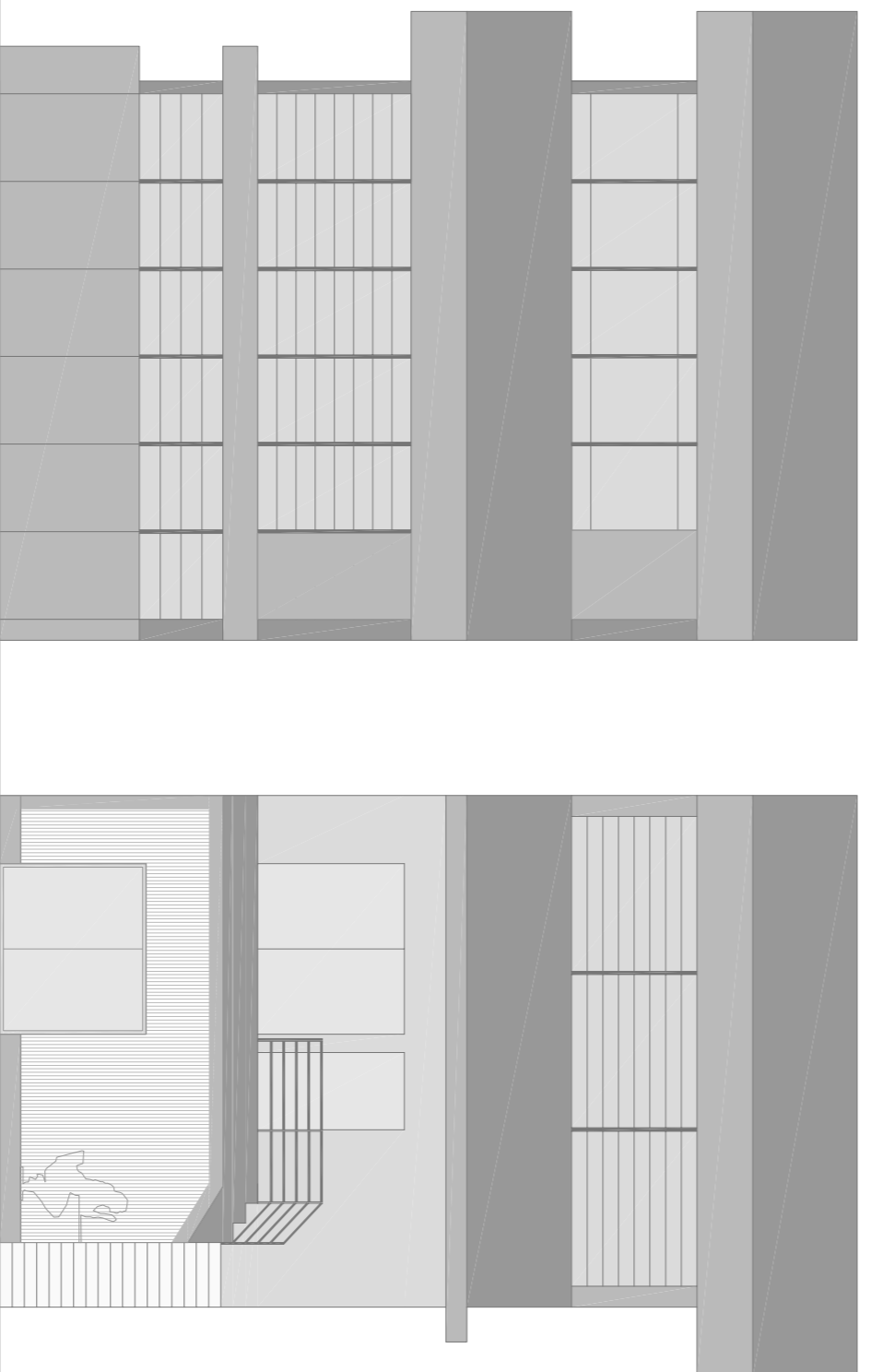


INTELL 14.4.20
INTELL 14.4.20
INTELL 14.4.20
INTELL 14.4.20

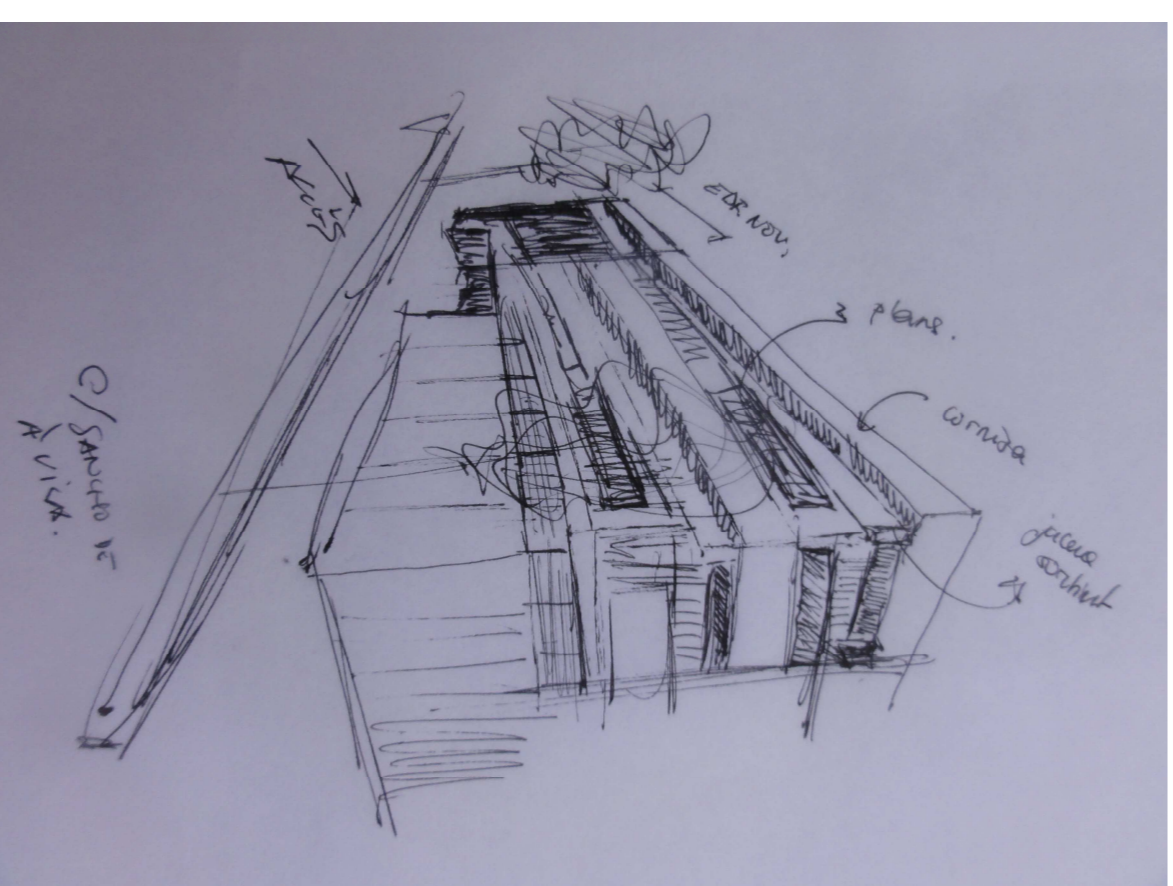


FAÇANA FD
E.1/100



FAÇANA FE
E.1/100

FAÇANA FE
E.1/100



LA FAÇANA EXISTENT MOSTRA CERTS ATRIBUTS COM:
A) UNA FAÇANA QUE NO ES PLANA:
ELS ELEMENTS QUE ES DISPOSEN NO ESTAN EN UN MATEIX PLA, SINÓ QUE GENEREN UNS ENTRANTS I UN SORTINTS.
B) FRAGMENTACIÓ PER PLANS VERSUS CONTINUITAT LLOGERDUAL:
APAREIXEN TAMBE UNA SÈRIE DE PLANS PENJATS EN EL·LA BRAGAMENTANPLA I TENDENT·LA CONTINUTAT EN CANVI EN EL CAS DE LA CORNISA I ELS ELEMENTS LINEALS TOTALMENT EL CONTRARI, CONTINUTAT ABSOLUTA. CIMODULACIÓ ESTRUCTURAL:
LA FAÇANA TAMBE MOSTRA L'ESTRUCTURA PER MÒDULS DEL QUE ESTÀ PASSANT A DINTRE.

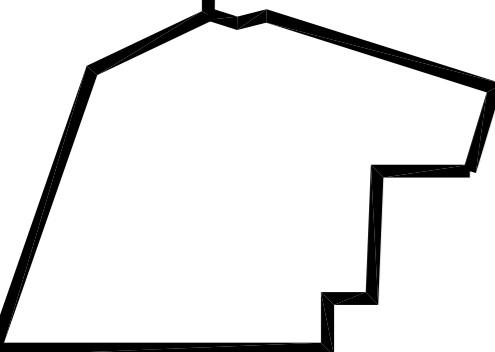
LA FAÇANA PROPOSADA MOSTRA:
1) ESTRUCTURACIÓ PER MÒDULS:
EL PRIMER QUE FEM ES TREURE L'ESTRUCTURA INTERIOR DE L'EDIFICI ENFORA, PER TANT LA FAÇANA ESTRUCTURADA EN FUNDID D'AQUESTS MÒDULS.
ELS ELEMENTS DE JOC SERAN AQUEST COP: LES LAMES QUE ORGANITZARAN DE MAJOR A MENOR MODULACIÓ ENTRE ELLES, PER TAL DE GENERAR LES VISUALS IMPORTANTS EN EL PROJEOTE.
<LAMES SEPARADES VISUALS DIRECTES VERSUS LAMES JUNTES MENOR VISIÓ EN ELLES>.
2) PECES SOBRESORTIDES EN FAÇANA
A MÉS A MÉS AQUESTES LAMES RESTEN SOBRESURTIDES DEL PLA DE FAÇANA, GENERANT AQUESTA NO PLANENTAT ENTRE LA COMPOSICIÓ FINAL DE LA SECCIÓ.
3) ELEMENTS DE CONTINUTAT:
ES CONSERVARAN ELS ELEMENTS DE CORNISA I ELEMENTS LINEALS COMA CONTINUTAT D'UNA AMPLIACIÓ D'UN EDIFICI EXISTENT.

LA FAÇANA TAMBE MOSTRA L'ESTRUCTURA PER MÒDULS DEL QUE ESTÀ PASSANT A DINTRE.

LA FAÇANA TAMBE MOSTRA L'ESTRUCTURA PER MÒDULS DEL QUE ESTÀ PASSANT A DINTRE.



PFC



VIVER D'EMPRESSES TECNOLÒGIQUES AL 22@

ETSAV GÈNER DEL 2012 TRIBUNAL: 6 ANNA ASANÀ PELÀEZ

ANÀLISI PROJEOTE CONSTRUCCIÓ ESTRUCTURA INSTAL·LACIONS IMATGES