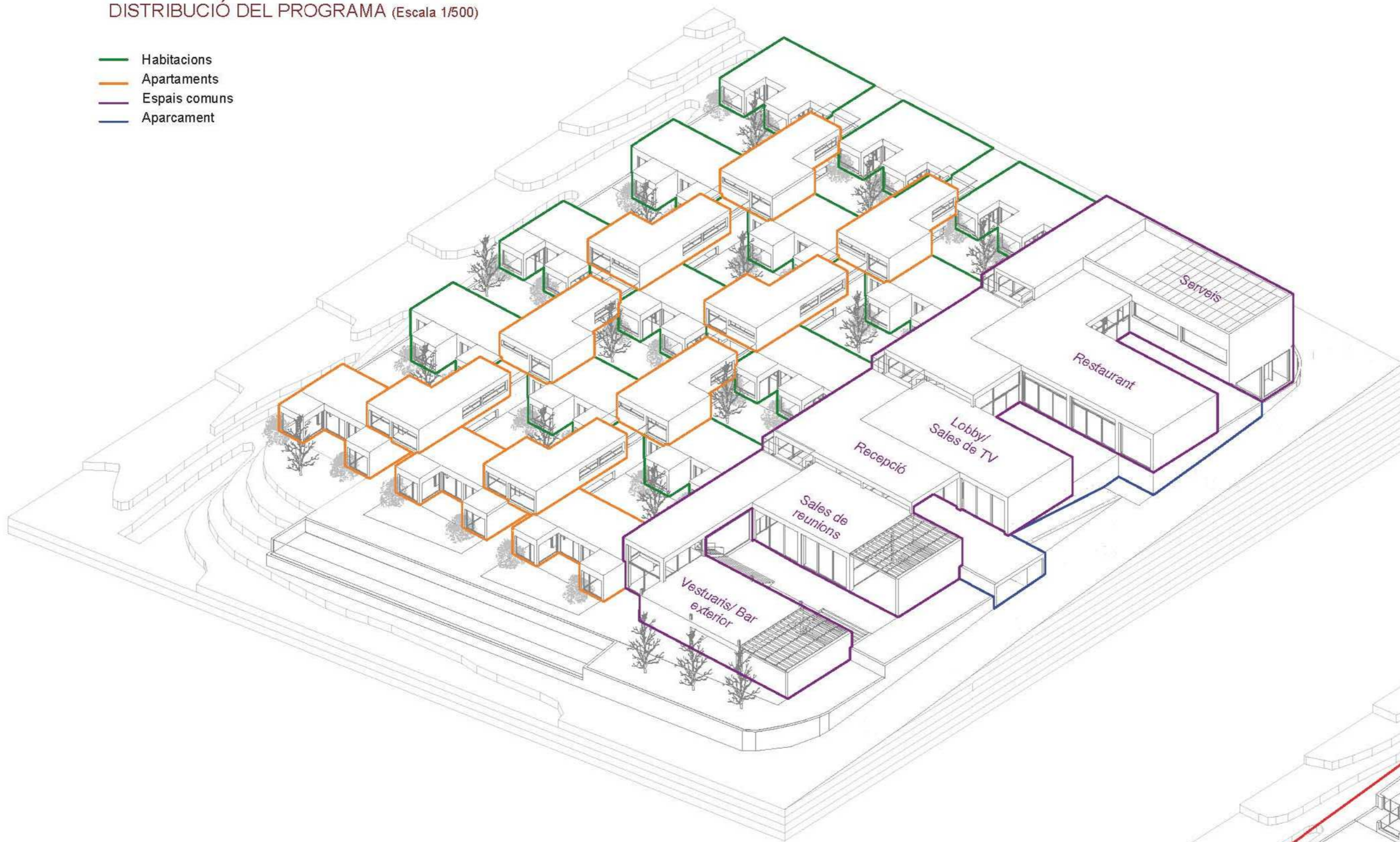


DISTRIBUCIÓ DEL PROGRAMA (Escala 1/500)

- Habitacions
- Apartaments
- Espais comuns
- Aparcament



Es tracta d'un apartahotel de 4 estrelles de 24 habitacions, 11 apartaments i els corresponents espais i serveis d'ús públic.

L'edifici es projecta a partir d'un creixement en malla en diferents nivells adaptat a la topografia del terreny, marcant una clara diferenciació entre el programa corresponent a les habitacions i els apartaments i per l'altra als espais comuns. Les habitacions i els apartaments es situen a franja propera a la riera (més resguardada i íntima) i els equipaments són els encarregats de donar façana al carrer de Sobrenet, donant-nos la benvinguda venint en cotxe des del carrer de Llança.

Només hi ha dos únics accessos a l'hotel: el dels hostes i el del personal de l'hotel; el del personal té lloc des del carrer de radera, en relació al volum dels serveis. Els dels hostes es produeix per la façana principal de l'hotel, situat en el punt equidistant a la resta de l'hotel i proper d'altra banda als accessos a la platja o al passeig marítim del Port de la Selva.

Aquest accés es bifurca alhora en un accés rodant i un de peatonal comunicats entre si, donant posteriorment pas a la recepció.

Com a equipaments més propers a la recepció tenim el restaurant i les sales de reunions, ja que són els que també poden donar servei a gent que no té perquè estar allotjada a l'hotel. Per simbiosi els espais destinats a cuina, bugaderia i altres serveis s'ubiquen en relació al restaurant i el bar exterior i els vestuaris de la zona de bany en relació a la piscina desbordant.

Aquests diferents caps de l'equipament convergeixen en un eix principal que s'encarrega de donar accés als diferents nivells i d'enllaçar la part pública amb la privada.

Exceptuant la primera fila d'apartaments, la resta de cues horitzontals situades a les cotes baixes són les habitacions i a sobre de les cobertes d'aquestes hi cabalquen els apartaments. Aquests apartaments defineixen dos nous eixos en sentit transversal que en planta baixa es converteixen en uns nous passos de circulació que recullen el trànsit de carros i manteniment de les habitacions i que en els seu enxampament dona origen a unes sales semipúbliques il·luminades i amb vistes als jardins adjacents.

El motiu d'aquest sistema d'agregació i que indefinida és el responsable de la forma que acaba adquirint els equipaments i tot el conjunt respon a la relació que es volia que aquestes peces tinguessin amb l'exterior a través de les vistes i de l'apropiació d'uns espais oberts agradables i que servissin de prolongació de l'interior.

S'ha optat per una solució en la que cadascuna de les peces pot establir una relació atractiva amb l'exterior. El desnivell existent de mitja planta permet que cadascuna de les peces pugui treure el nas i que en els millors dels casos es vegi el cel, la muntanya, el mar i els jardins.

TRACTAMENT DELS ESPAIS EXTERIORS (Escala 1/500)

	Tipus de relació			Espai exterior			Moviment		
	Privat	Semiprivat	Semipúblic	Obert	Cobert	Delimitat	Estàtic	Dinàmic	Sol
Umbrals	X			X	X				
Jardins	X	X		X	X				
Terrasses			X	X	X				
Patís			X	X	X				
Galeries		X		X	X				
Poneres		X		X	X				
Piscina		X		X	X				
Passeig	X	X		X	X				

Totes les habitacions es relacionen amb uns jardins ubicats a la mateixa cota que són compartits entre dues habitacions. Tot i així hi ha un umbral previ de transició i unes mimoses s'encarreguen de donar privacitat a les habitacions.

Els apartaments tenen cadascú una terrassa privada envoltada pels arbres dels jardins (col·locats al tresbollio) que deixen entreveure també el mar i la muntanya.

Vegetació dels jardins (resistent a la salinitat del mar i al vent)

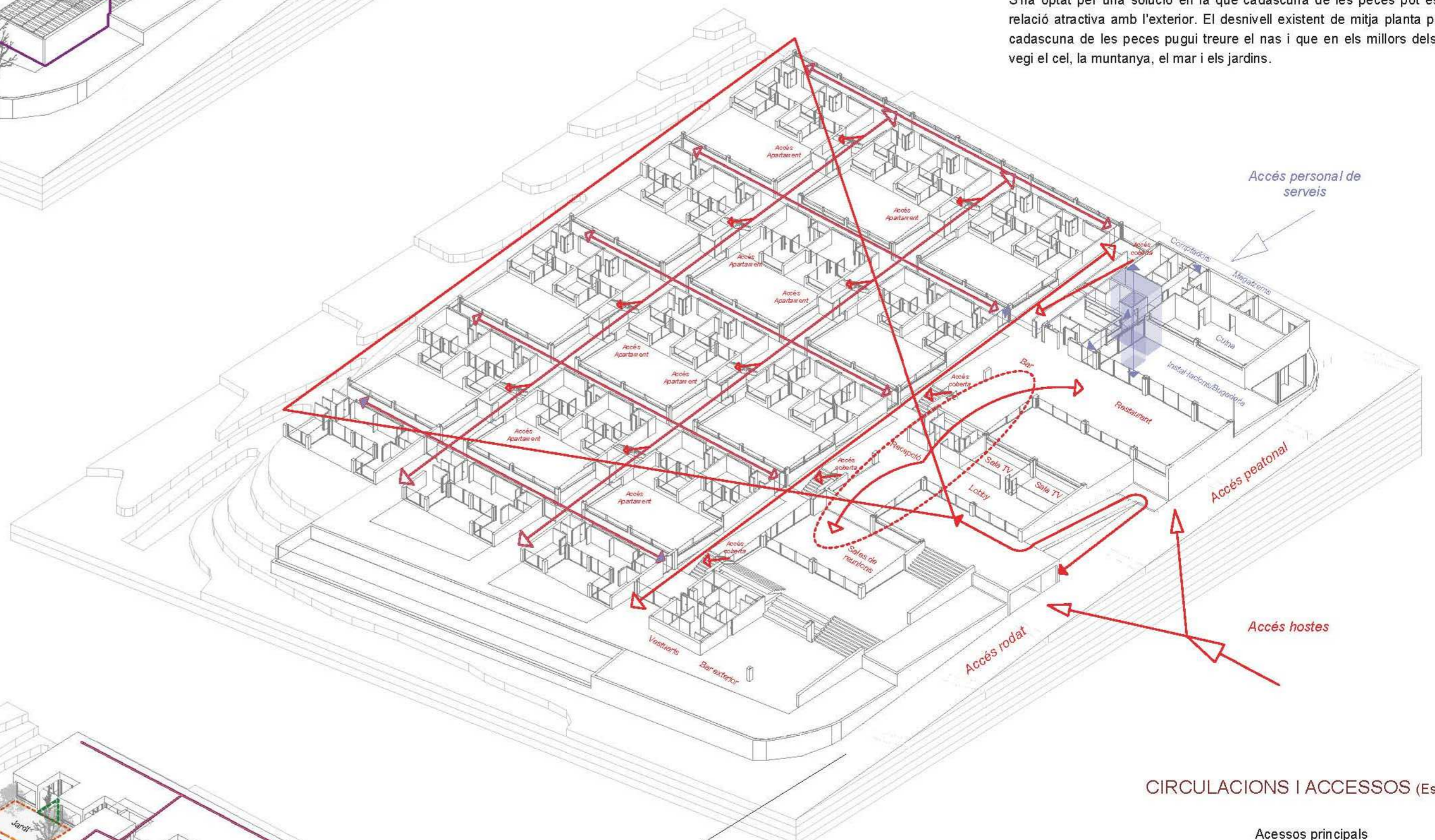


Jacaranda mimosifolia
Arbre mitjà 6-10 m
Fulla caduca
Copa irregular i lleugera
Trenca la massa de l'edifici i regula la radiació solar segons l'estació

Acacia cyanophylla
Arbre petit 3-5 m
Fulla perenne
Copa rodona i espessa
Col·locat al davant de cada habitació ofereix privacitat

Tots dos arbres són resistents a la salinitat del mar i al vent. D'altra banda, són arbres típics d'implantació en les costes mediterrànies. És apreciable a més a més la seva bellesa, el seu aspecte canviant al llarg de l'any, l'aroma que desprenen en l'ambient i l'efecte d'alfombra en el terra quan els hi cauen les fulles o les flors.

ESPAIS COMUNS	831,00m ²	ESPAIS PRIVATS	1470,60m ²
Recepció	90,00m ²	24 HABITACIONS	24 x 32m ²
Lobby	70,00m ²	Bany	7,00m ²
Sales de TV	54,00m ²	Sala	16,00m ²
Sales de reunions	120,00m ²	Habitació	9,00m ²
Sales de trobada/relació	120,00m ²	4 APARTAMENTS TIPUS 1	8 x 64,20m ²
Restaurant	170,00m ²	Sala/habitació	13,00m ²
Bar	110,00m ²	Bany	6,00m ²
Vestuaris piscina	60,00m ²	Vestuari	6,00m ²
Cambres higièniques		Cuina/Menjador	21,00m ²
Recepció	25,00m ²	Habitació 1	9,00m ²
Restaurant	12,00m ²	Habitació 2	8,70m ²
		4 APARTAMENTS TIPUS 2	8 x 64,20m ²
		Sala/habitació	13,00m ²
		Bany	5,50m ²
		Vestuari	6,00m ²
		Cuina/Menjador	21,70m ²
		Habitació 1	11,70m ²
		Habitació 2	6,00m ²
		3 APARTAMENTS TIPUS 3	3x63m ²
		Sala/habitació	15,00m ²
		Cuina/Menjador	15,00m ²
		Bany 1	5,50m ²
		Bany 2	5,50m ²
		Habitació 1	11,00m ²
		Habitació 2	11,00m ²
		APARCAMENT	1084m ²
		SUPERFÍCIE ÚTIL INTERIOR TOTAL	4236,70m ²
		SUPERFÍCIE ÚTIL EXTERIOR TOTAL	2670,00m ²
		Jardins	1080,00m ²
		Patís	700,00m ²
		Terrasses	650,00m ²
		Piscina	240,00m ²
		SUPERFÍCIE CONSTRUÏDA PSS	1300,00m ²
		SUPERFÍCIE CONSTRUÏDA PB	2550,60m ²
		SUPERFÍCIE CONSTRUÏDA P1	1232,64m ²
		OCUPACIÓ	35%
		EDIFICABILITAT	
		SC(PB+P1) + 1/2(PSS)	0,6m ² sostre/m ²

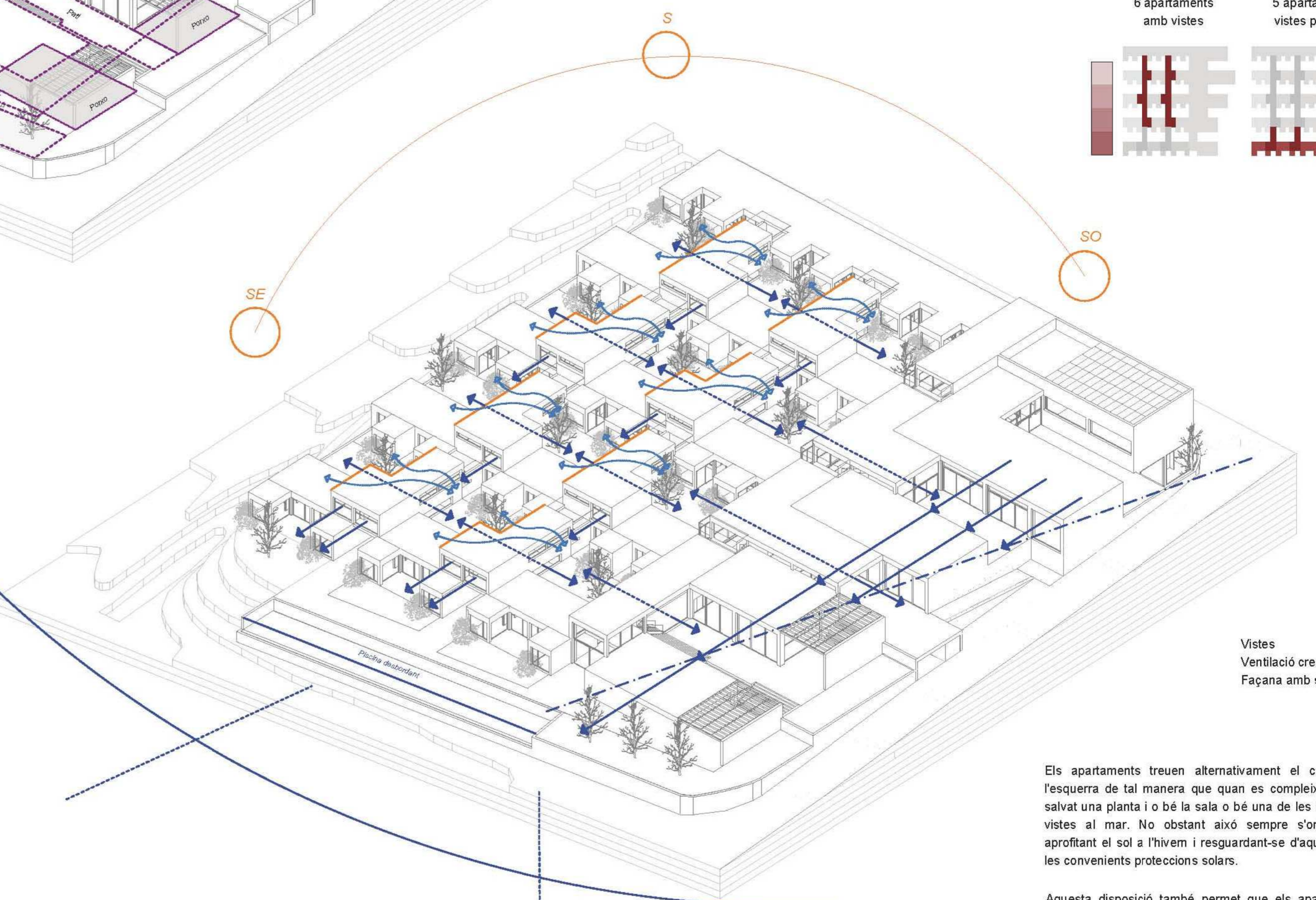
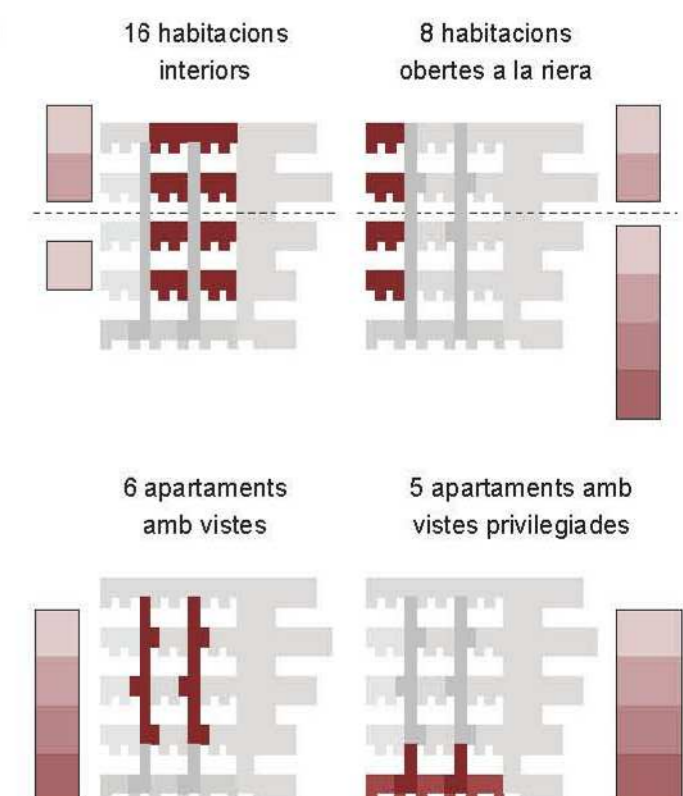


CIRCULACIONS I ACCESSOS (Escala 1/500)

- Accessos principals
- Accessos secundaris
- Circulació hostes/clients
- Circulació serveis
- Circulació mixta

RELACIÓ AMB L'EXTERIOR (Escala 1/500)

	24 habitacions	11 apartaments
	12 habitacions	11 apartaments
	4 habitacions	11 apartaments
	24 habitacions	



Els apartaments treuen alternativament el cap a la dreta i l'esquerra de tal manera que quan es compleix un període s'ha salvat una planta i o bé la sala o bé una de les habitacions tenen vistes al mar. No obstant això sempre s'orienten a sud-est, aprofitant el sol a l'hivern i resguardant-se d'aquest a l'estiu amb les convenients proteccions solars.

Aquesta disposició també permet que els apartaments tinguin ventilació creuada.

Pel que fa als espais comuns, la seva disposició de cerxament diagonal en el sentit ascendent permet que també totes les peces puguin treure el cap i les façanes vidriades a banda i banda de cadascuna de les peces que les vistes es prolonguin.