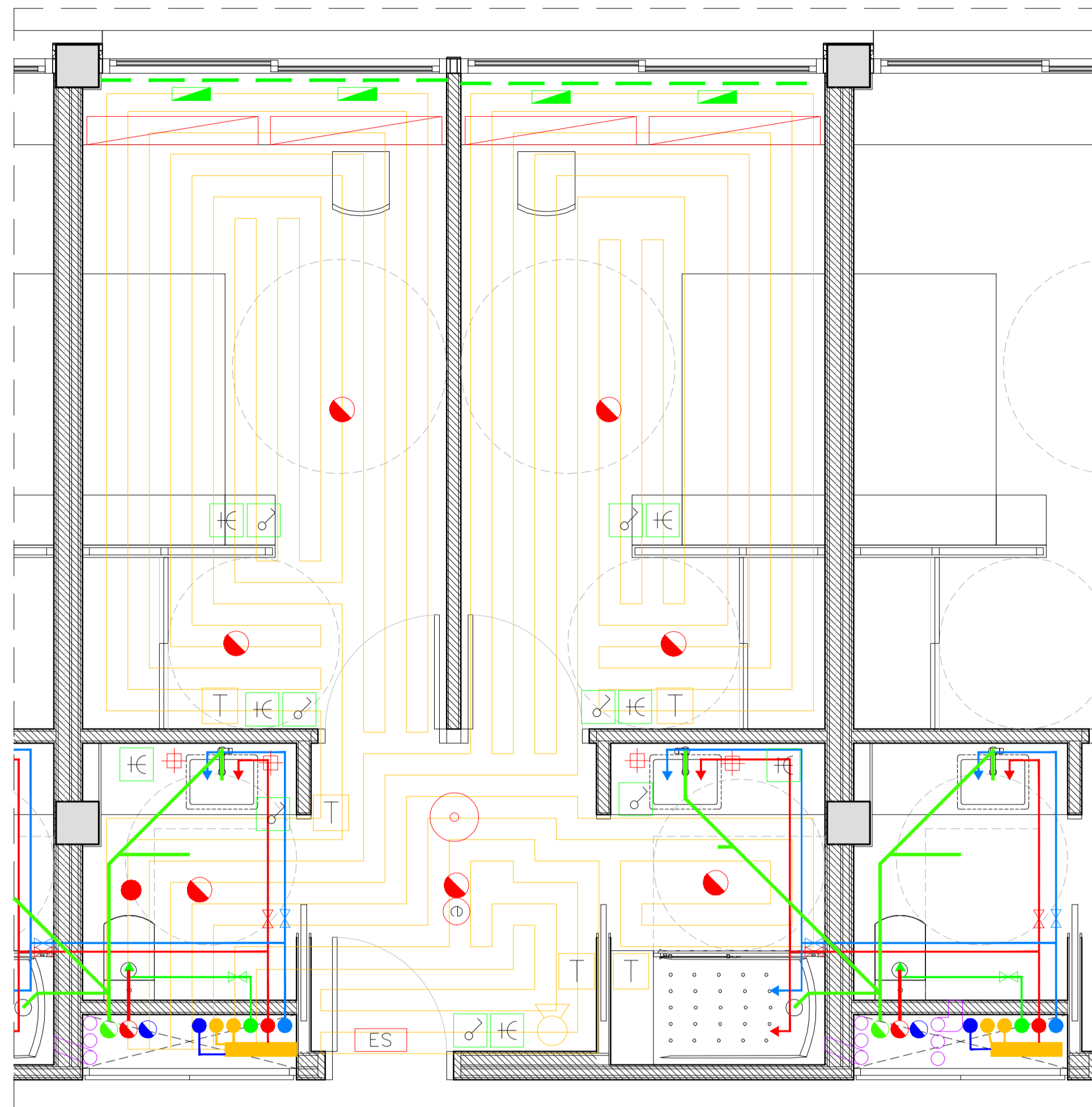
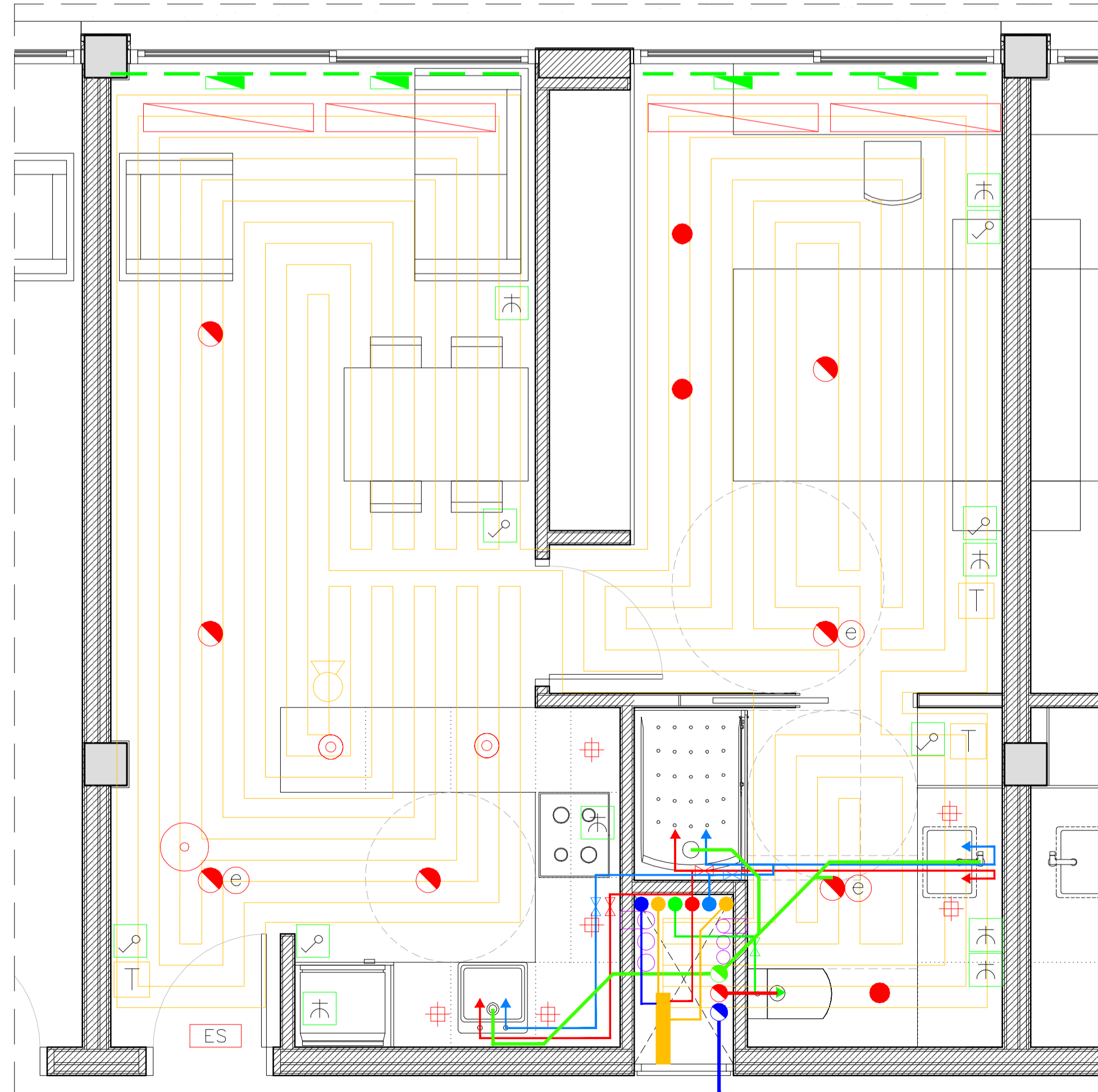


Detalle Tipología 1



Detalle Tipología 2



Detalle Tipología 3

LEYENDA DE FONTANERÍA	
REF.	DESCRIPCIÓN
●	COLUMNA DE AFS
●	COLUMNA DE ACS Y CALEFACCIÓN
●	COLUMNA AGUA FRÍA REFRIGERACIÓN
●	COLUMNA DE AGUAS GRISES
●	COLUMNA DE RETORNO
—	CONDUCTO POR CIELO RASO
—	TUBERÍA DE POLIETILENO POR AGUA FRÍA SANITARIA (A.F.) (D. Ext. mm) CON AISLAMIENTO ELASTOMERO ANTICONDENSACIÓN.
—	CAÑERÍA DE POLIETILENO POR AGUA CALENTE SANITARIA (A.C.S.) (D. Ext. mm) CON AISLAMIENTO ELASTOMERO TÉRMICO
—	CAÑERÍA DE POLIETILENO POR AGUAS GRISES (A.F.) (D. Ext. mm) CON AISLAMIENTO ELASTOMERO ANTICONDENSACIÓN.
⊕	VÁLVULA DE BOLA
⊕	VÁLVULA DE ESQUADRA (LAVABOS, INODOROS)

LEYENDA SANEAMIENTO Y VENTILACIÓN	
SIMBOLO	DENOMINACIÓN
○	COLUMNA VENTILACIÓN LAVABOS HAB.
—	BATERIA CONDUCTOS SUELO RADIANTE
—	CONDUCTO VENTILACIÓN LAVABOS HAB.
●	DESAGÜE APARATO SANITARIO
160	DIÁMETRO CAÑERÍA EN mm
—	RED DE PLUVIALES
—	RED DE FECALES
—	RED DE GRISES

LEYENDA CLIMATIZACIÓN	
—	CONDUCTOS SUELO RADIANTE
—	BATERIA CONDUCTOS SUELO RADIANTE
T	TERMOSTATO SUELO RADIANTE

LEYENDA MECANISMOS	
SIMBOLO	DENOMINACIÓN
⊕	INTERRUPTOR SIMPLE BIPOLAR (2P) SUPERF. ESTANCO
⊕	INTERRUPTOR 10A EMPOTRADO
⊕	INTERRUPTOR TEMPORIZADO
⊕	ENCHUFE SCHUKO 16A EMPOTRADO
⊕	ENCHUFE ESTANCO CON TAPA
⊕	CAJA DE SUPERFICIE MARCA CIMABOX PRO EQUIPADA CON BASE SCHUKO NORMAL, DOS BASES SCHUKO SAI Y UNA TOMA DOBLE DE VOZ Y DATOS

LES CANALIZACIONES SE REALIZARÁN CON BANDEJA DE PVC EN FALSO TECHO O INSTAL. VISTA Y TUBO RIGIDO DE PVC CON CAJAS DE REGISTRO CADA 15 m.

LEYENDA ANTIINCENDIOS	
⊕	DETECTOR ANALÓGICO ÓPTICO MODELO SDX-751E NOTIFIER
⊕	EXTINTOR

LEYENDA ILUMINACIÓN						
SIMBOLO	DENOMINACIÓN	MARCA	MODELO	INSTALACIÓN	CARACTERÍSTICAS	
					TIPO	POTENCIA
—	LUZ FLUORESCENT CON REGULACIÓN	ODEL LUX	OD-2974	SUSP. TIRA CONTINUA LUZ DIRECTA/INDIREC.	1xTL	1x35w
●	DOWNLIGHT	L&D	LD-DL/E71	EMPOTRADA	1xQR-CBC 12V	1x50w
●	DOWNLIGHT	ODEL LUX	OD-3710	EMPOTRADA	1xQR-CBC 12V	1x50w
⊕	DOWNLIGHT	ZUMTOBEL	PANOS M	EMPOTRADA CON VIDRIO PROTECC.	1xHIT-CE	1x70w
●	DOWNLIGHT	ZUMTOBEL	PANOS LL	EMPOTRADA CON VIDRIO PROTECC. OPAL	2xTC-DEL	2x18w
ES	LUZ DE EMERGENCIA Y SEÑAL	DAISALUX	NORMA			
⊕	KIT DE EMERGENCIA	EVERLUX	NC-92			

**RESIDENCIA DE ESTUDIANTES 22@**  
Sancho de Ávila 154, 08018. BCN

**JOSÉ GIOVANI ACEVEDO ALEMÁN**  
Escuela Técnica Superior de Arquitectura del Vallés - ETSAV  
Sant Cugat del Vallés - Febrero 2012

0 1 2 3 4 5 6 7 8  
Escala  
A1: 1/30  
A3: 1/60

**INSTALACIONES**  
DETALLE DE INSTALACIÓN DE TIPOLOGÍAS