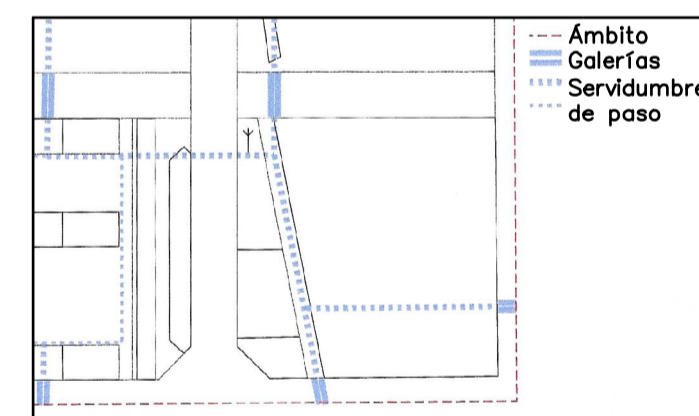


El Plan Especial de Infraestructuras del Poble Nou es el instrumento urbanístico que desarrolla los Artículos 19 y siguientes de la Modificación del Plan General Metropolitano de Barcelona (PGM) para la renovación de las áreas industriales del Poble Nou, distrito de actividades 22@ BCN. El Plan Especial establece los criterios y las soluciones básicas de urbanización, que deberá desarrollarse en espacios de dominio público como privados.  
Como referencia y regulación, el Plan Especial de Infraestructuras del Poble Nou define los elementos de la siguiente manera:

- Elemento central:** Elementos de la red de infraestructuras propios de un conjunto de manzanas, tales como:
  - Subestación transformadora de energía eléctrica
  - Centrales de climatización
  - Centrales de recogida neumática de residuos
  - Central de limpieza
  - Chatarrario
  - Centrales o Hubs de Telecomunicaciones
- Red Troncal:** Red de transporte de servicios que transcurre por el subsuelo de la vía pública y conecta los elementos centrales o exteriores del sector de las manzanas.
- Redes de Distribución:** Red formada por prismas y registros que rodea las manzanas por la acera. Incorpora varios tipos de servicios y cubre las necesidades de servicios de elementos ubicados en acera, o la cobertura de edificios que no están en una manzana transformada.
- Galería de servicios:** Galerías de servicios que a nivel subterráneo unen las manzanas entre sí. Permiten albergar todo tipo de redes y sus entradas a las manzanas.
- Acceso a manzanas:** La conexión de la red troncal con las manzanas se realiza desde dos puntos en cada una de ellas. Este acceso, que se hará por las galerías de servicios, comunica la red troncal con las salas técnicas.
- Salas Técnicas:** Salas ubicadas en el interior de las manzanas que contienen los equipamientos de los servicios necesarios para la misma.
- Anillo interior:** Red de distribución interior de los diferentes servicios dentro de la propia manzana, desde las salas técnicas hasta los espacios técnicos de cada edificio.
- Espacios técnicos:** Espacios que recogen los elementos propios de cada edificio. A estos espacios llegan las anillas de distribución y desde ellos salen los accesos verticales a las plantas.
- Distribución de planta:** Anillo de distribución de servicios de cada planta de los edificios. Nace en los accesos verticales y finaliza en el punto de consumo (piso, oficina)
- Anillo de Azotea:** Anillo de distribución de servicios en la azotea. Nace en los accesos verticales y finaliza en los espacios técnicos de la azotea.
- Espacios técnicos en la azotea:** Espacios que recogen elementos propios de las manzanas que por su naturaleza han de estar situados en la azotea o con acceso directo y cercano como son algunos equipos de telecomunicaciones.
- Aparcamiento de uso público por rotación:** Espacio destinado a la construcción de un aparcamiento para uso de estacionamiento de vehículos en régimen de rotación diaria. Este espacio siempre que sea posible, albergará las salas y espacios técnicos que centralicen servicios para la manzana.

**Planteamiento de distribución de instalaciones del edificio**  
El DistribClima, proveyerá a mi edificio del servicio de suministro de (frío y calor) para calefacción, climatización y producción de agua caliente sanitaria, así como energía eléctrica y conexión a las redes de saneamiento y recogida neumática.  
A través de una red subterránea de galerías de servicio, mi edificio se conectará a ellas en la planta sótano y planta baja, por medio de unas galerías técnicas que exige el plan de infraestructuras.

Se prevé la construcción de un anillo interior dentro del terreno que conectará las galerías de servicio de las calles de Sancho de Ávila y Llacuna. (Según Plan Especial de Reforma Interior del Sector del Campus Audiovisual del MPGM para la Renovación de las Áreas Industriales del Poble Nou)



La ubicación de las salas técnicas del proyecto se ubican en la planta sótano del edificio, en el edificio central, por su cercanía al anillo interior que conectará a las galerías de servicios de las calles Sancho de Ávila y Llacuna. Las salas técnicas cuentan con conexión a las galerías y a una escalera de emergencia que termina en el exterior, y que sirve de acceso independiente para personal de DistribClima. De estas salas técnicas los ductos de instalaciones se comunican por medio de unos canales de distribución enterrados hacia 3 puntos verticales, que suben al techo de la planta baja y de allí se distribuyen hacia los pasos verticales de instalaciones previstos de las habitaciones, estos ductos a su vez suben a la azotea para ventilación de las instalaciones.

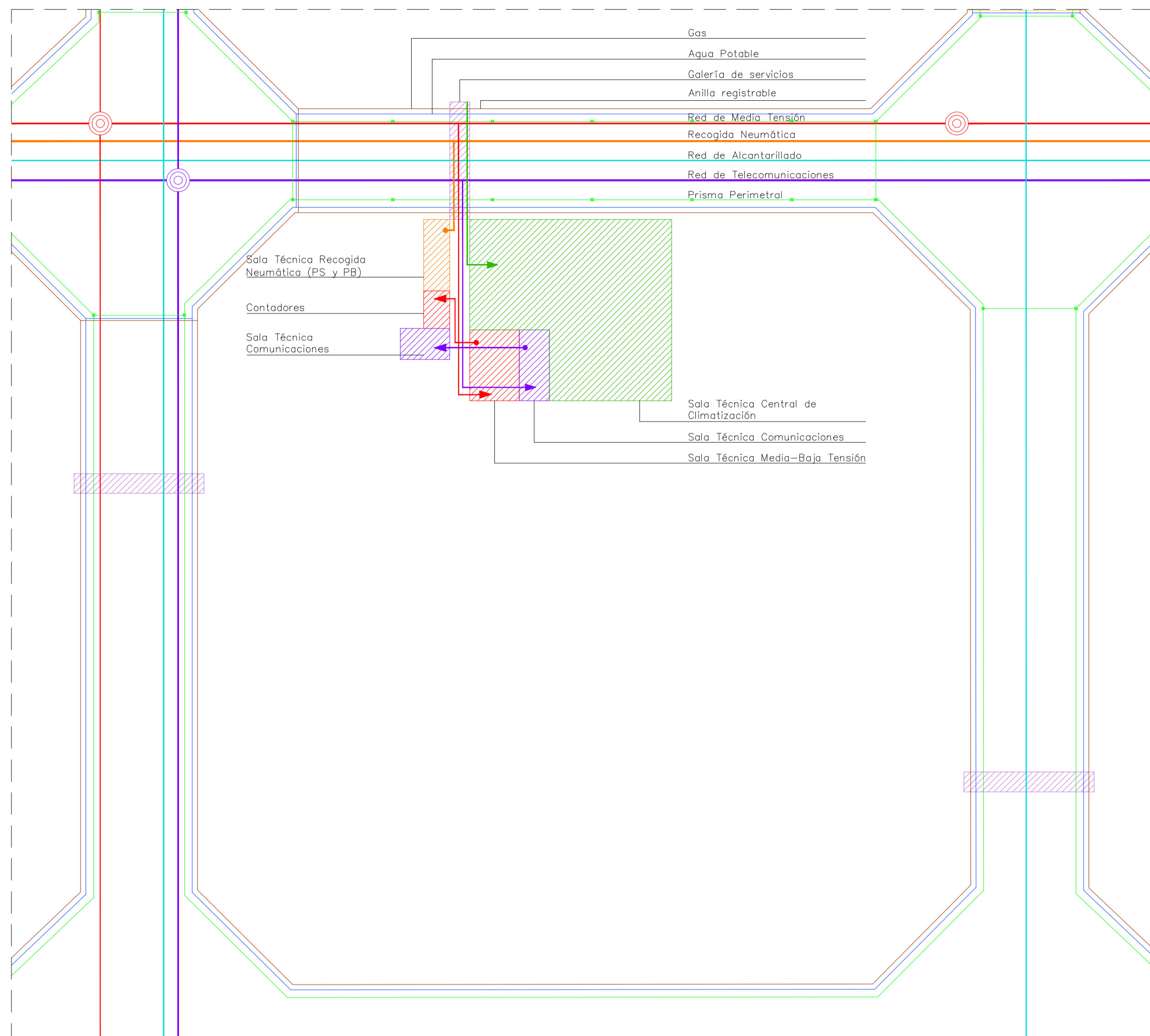
Capítulo en la Memoria descriptiva M1.6.2 - Plan de Infraestructuras 22@

**RESIDENCIA DE ESTUDIANTES 22@**  
Sancho de Ávila 154, 08018. BCN

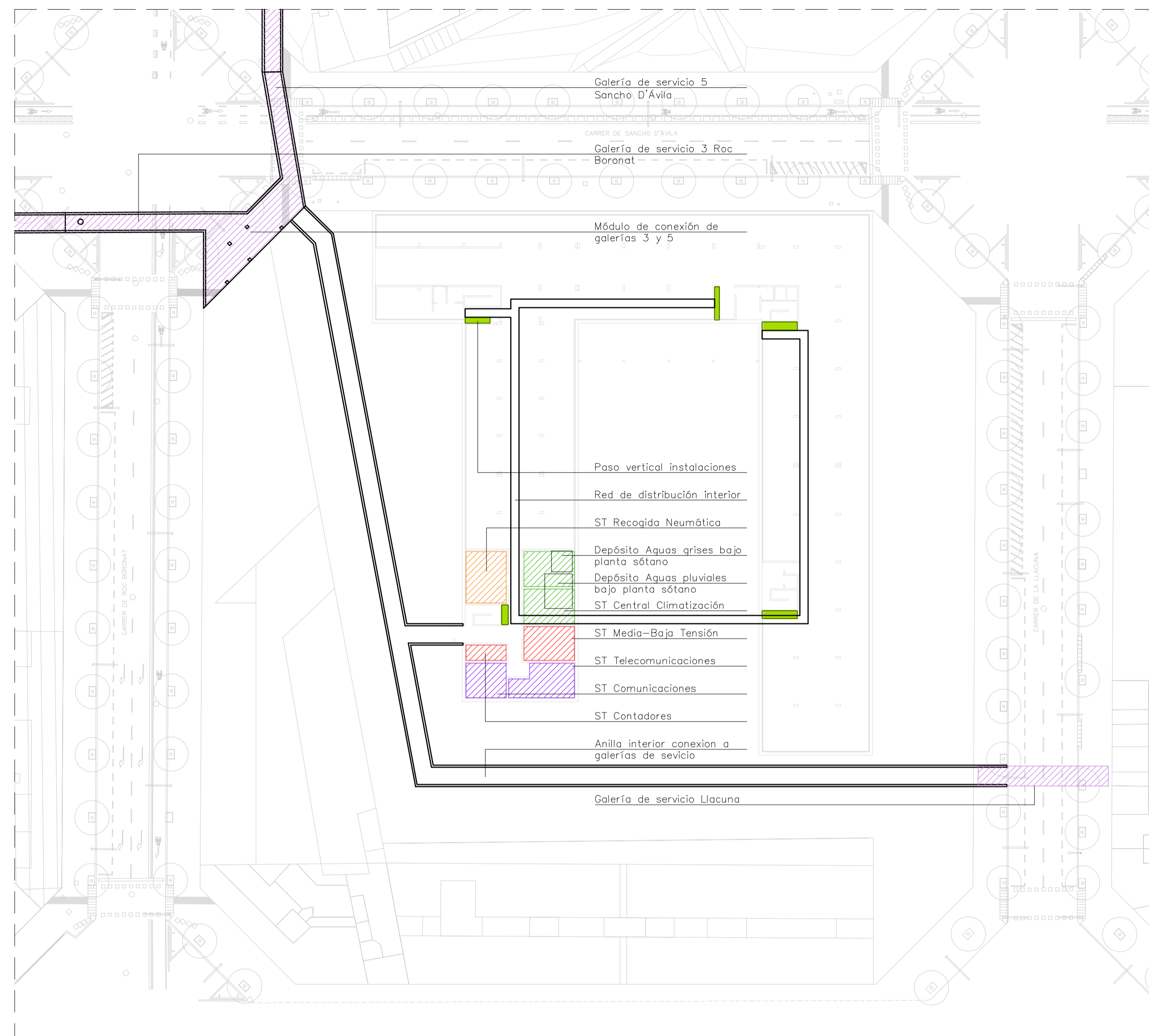
**JOSÉ GIOVANI ACEVEDO ALEMÁN**  
Escuela Técnica Superior de Arquitectura del Vallés - ETSAV  
Sant Cugat del Vallés - Febrero 2012

Escala  
A1: 1/500  
A3: 1/1000

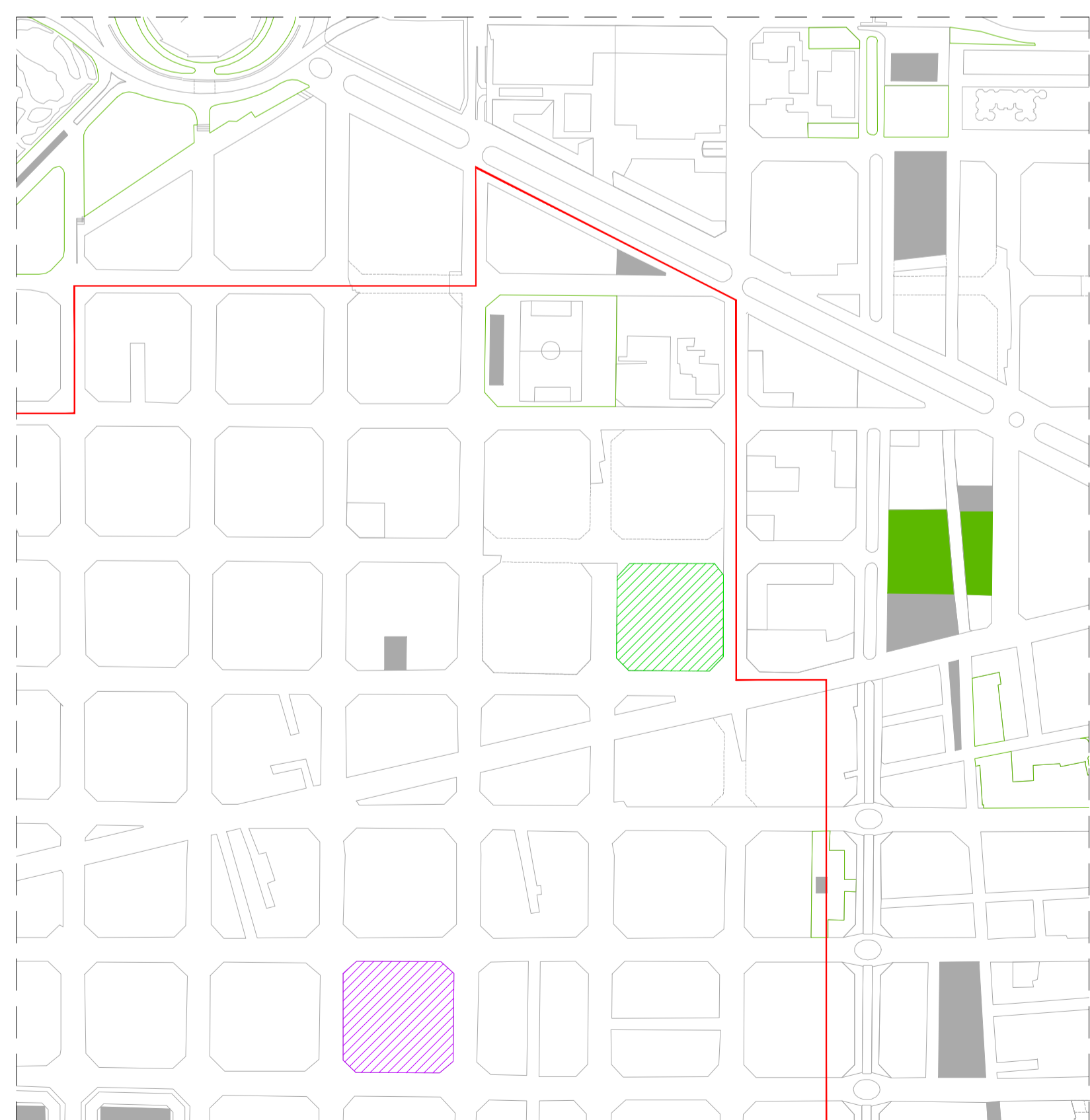
**INSTALACIONES**  
INFRAESTRUCTURAS



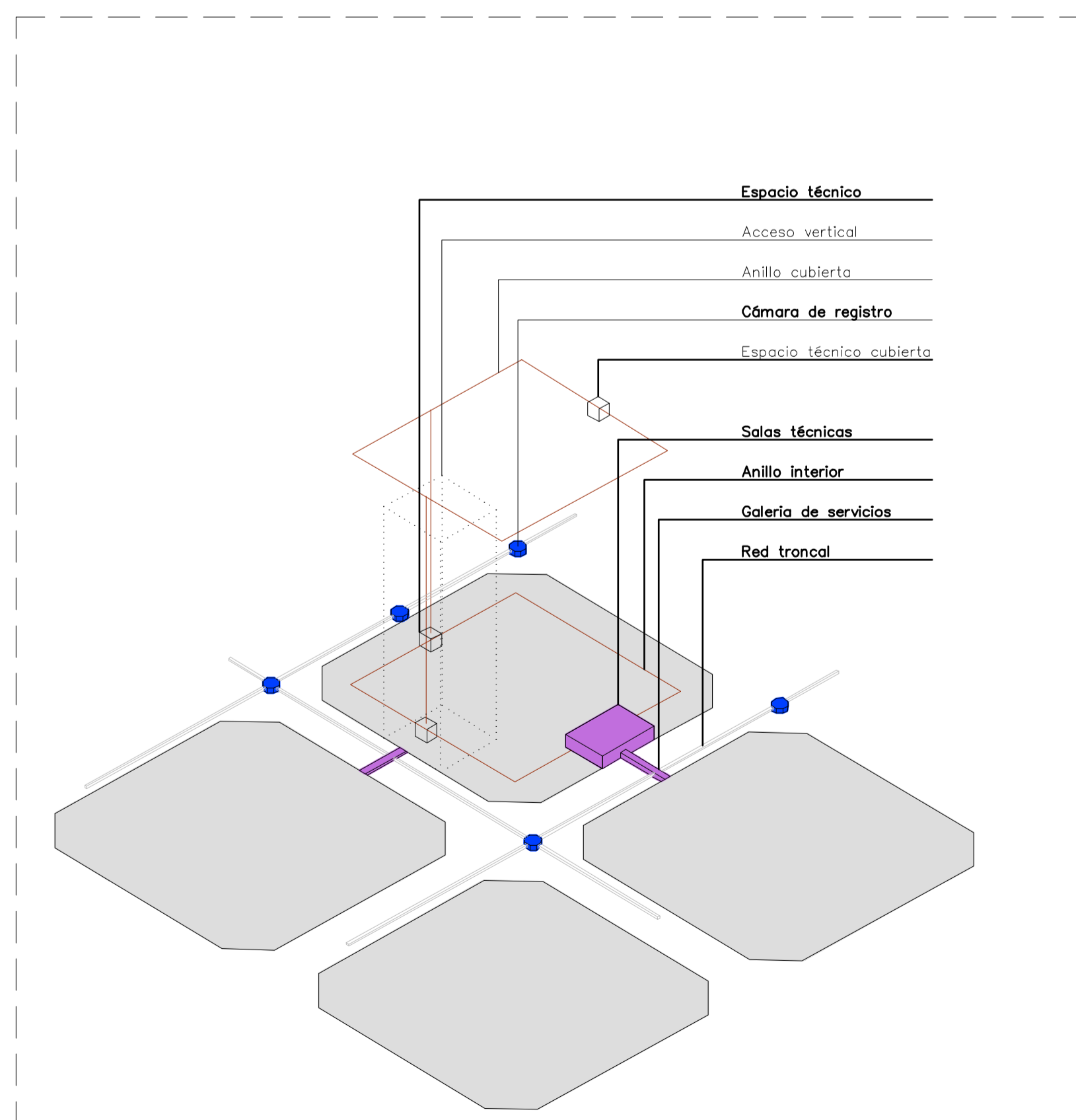
PLANTA TIPO ESQUEMA TUBULAR DE ESPACIOS COMUNITARIOS DE LAS ISLAS (PLAN ESPECIAL DE INFRAESTRUCTURAS DEL POBLE NOU MAYO 2000)



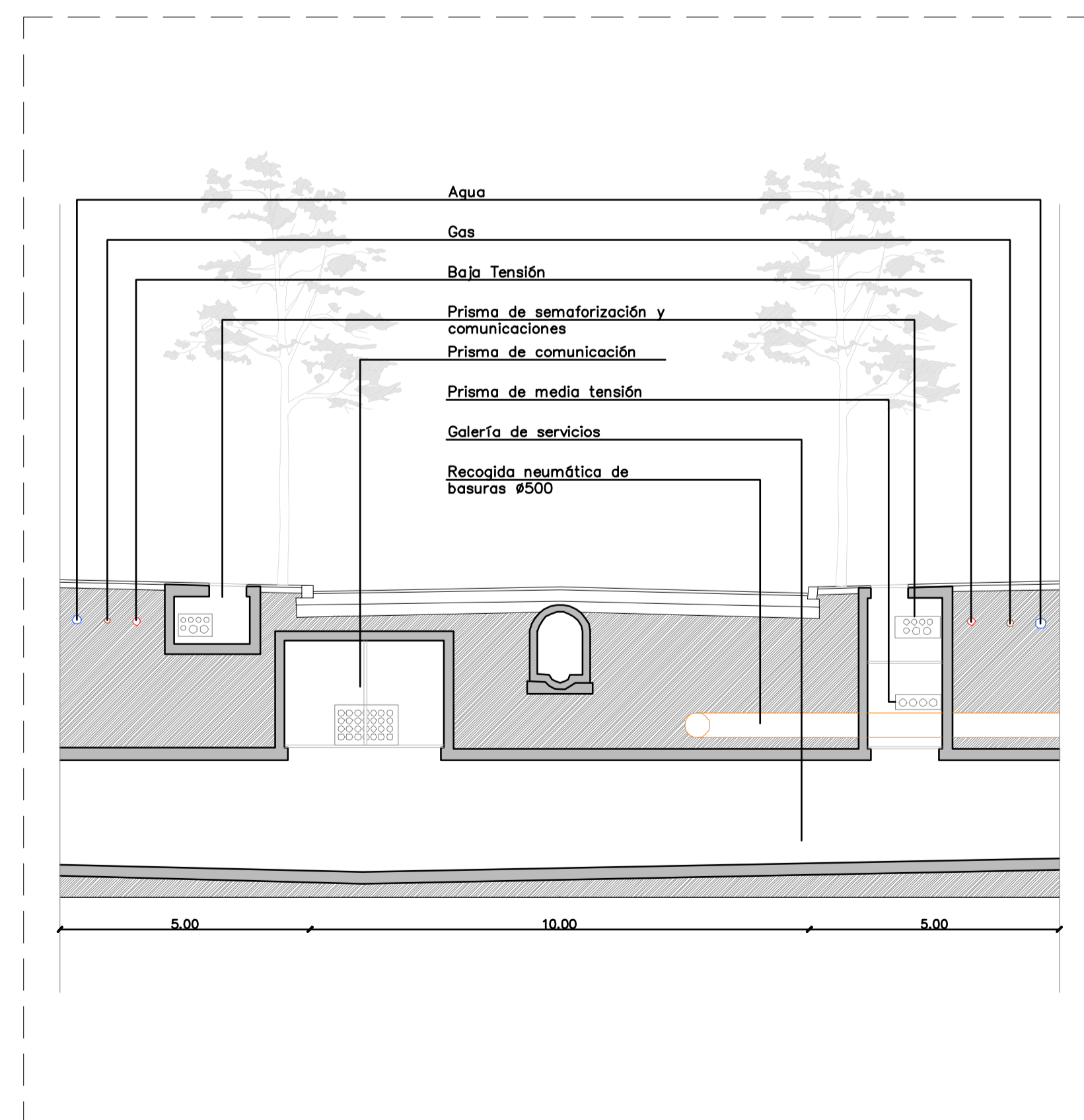
PLANTA SÓTANO PROYECTO RESIDENCIA DE ESTUDIANTES (ANILLO INTERIOR, SALAS TÉCNICAS Y CONEXIÓN A GALERÍAS DE SERVICIO)



ESQUEMA AXONOMÉTRICO DE LA ISLA  
ESPACIO PARA SERVICIOS CENTRALIZADOS  
ISLA DE SERVICIOS PÚBLICOS (SUBESTACIÓN RECEPTORA, VERTEDERO, RECOGIDA NEUMÁTICA, PARQUE LIMPIEZA, APARCAMIENTO PÚBLICO)  
ISLA PROYECTO RESIDENCIA DE ESTUDIANTES



SECCIÓN TIPO DE GALERÍA DE SERVICIOS



SECCIÓN TIPO DE GALERÍA DE SERVICIOS