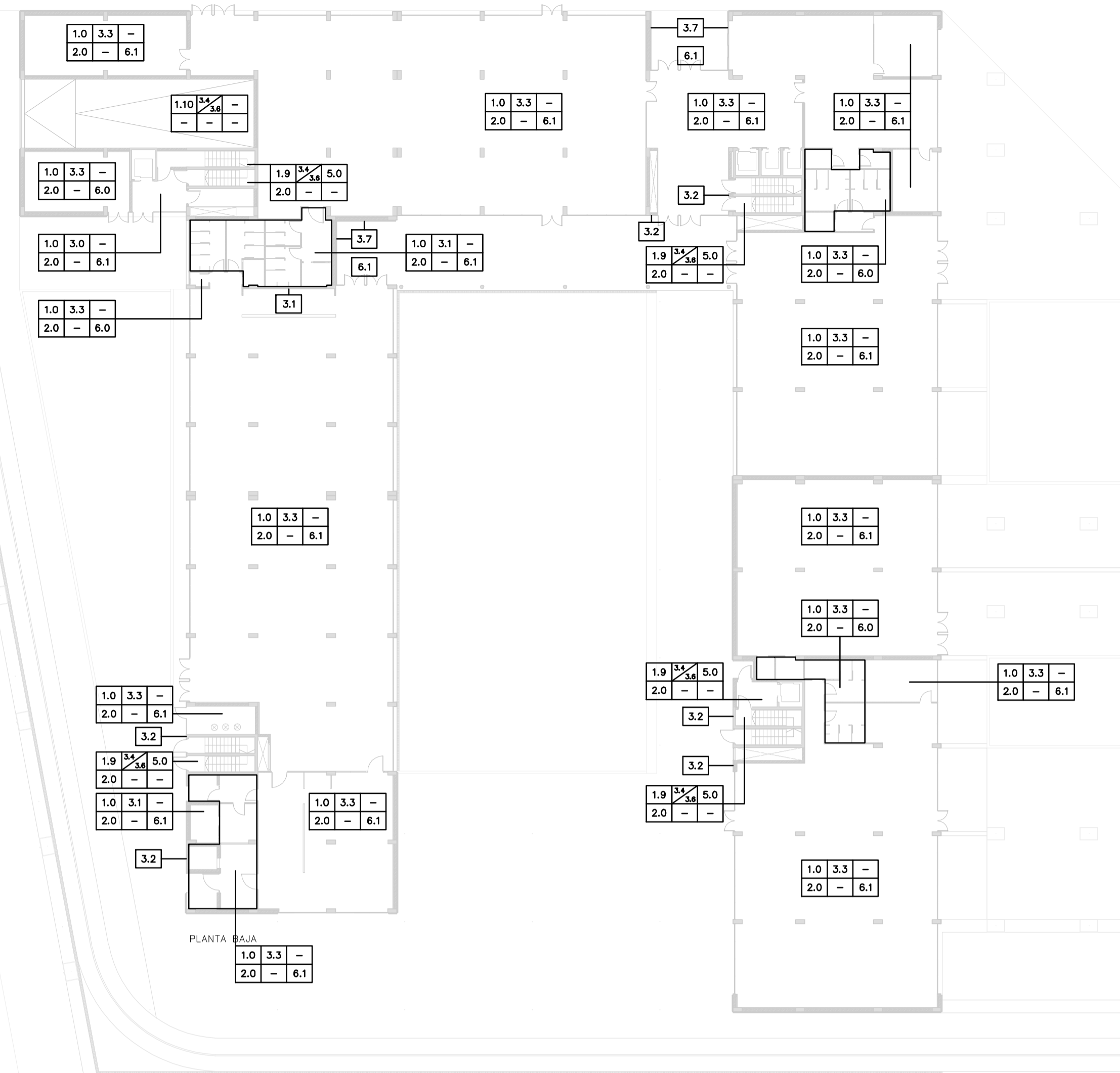
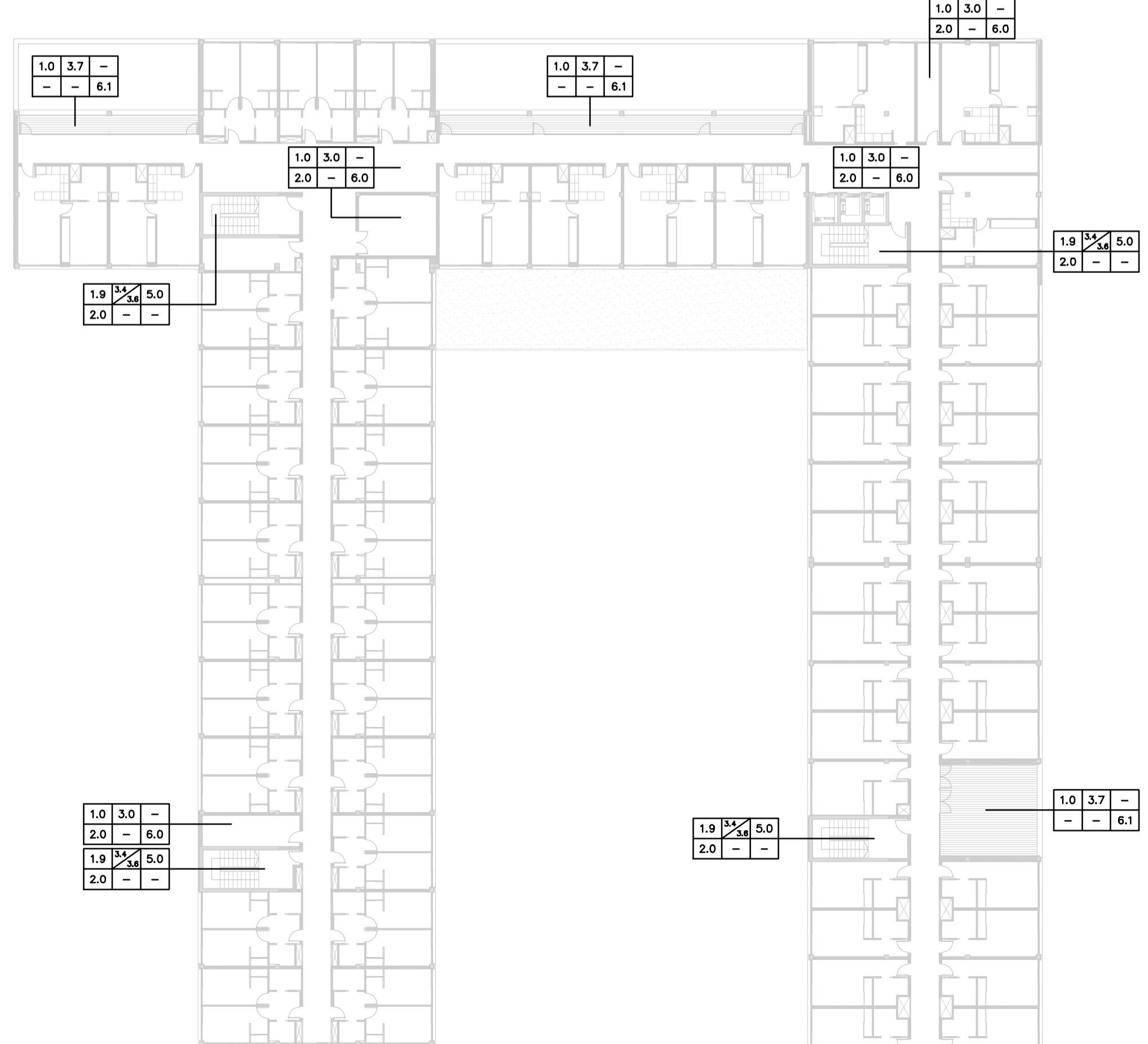


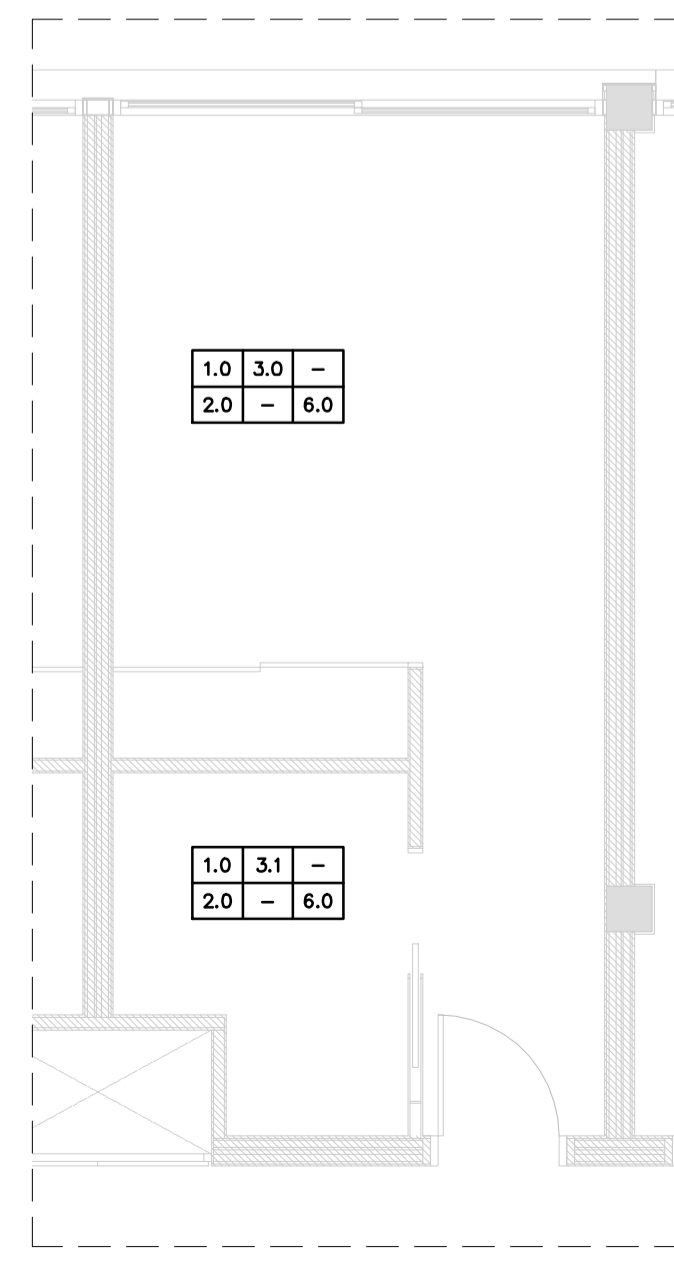
PLANTA SÓTANO



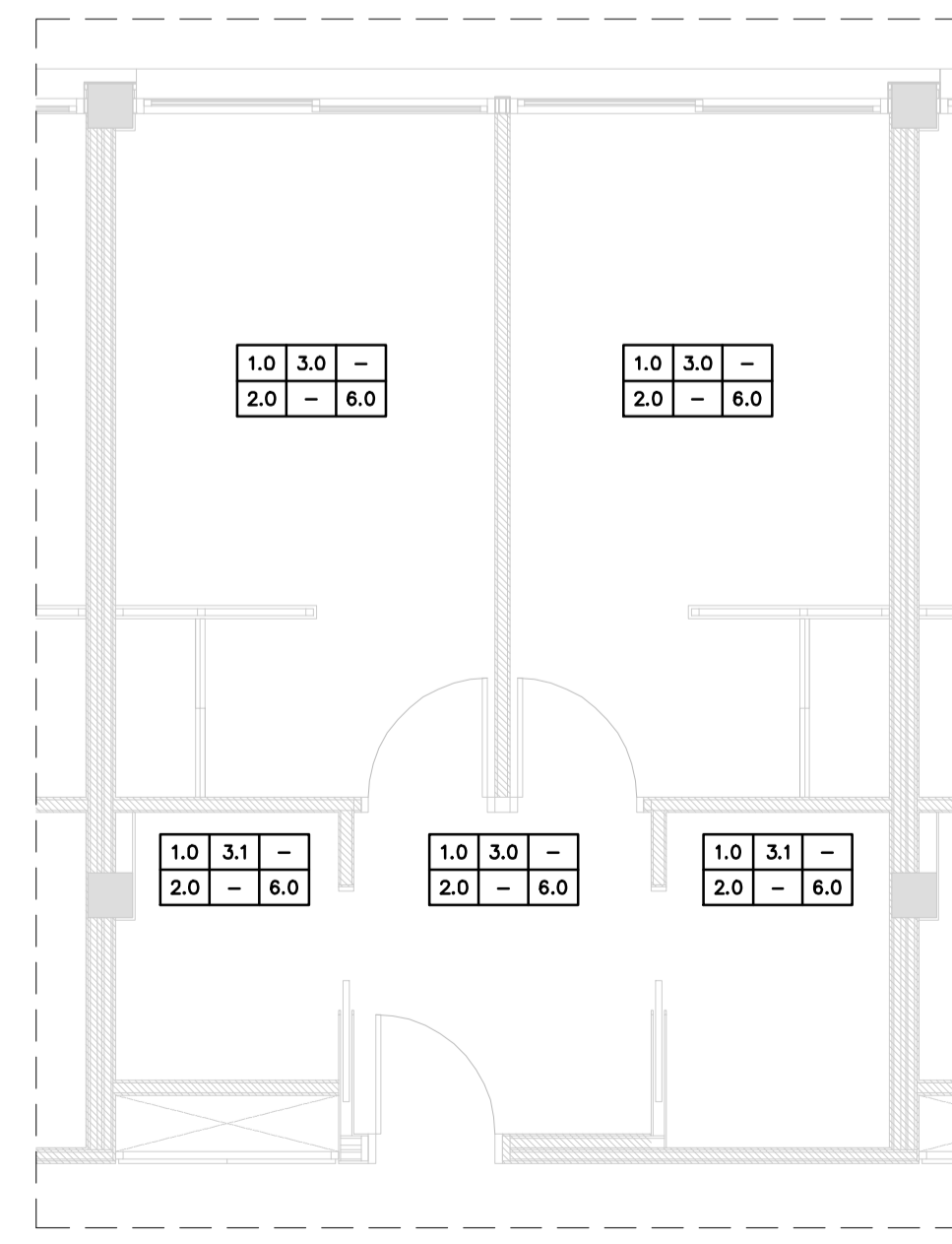
PLANTA BAJA



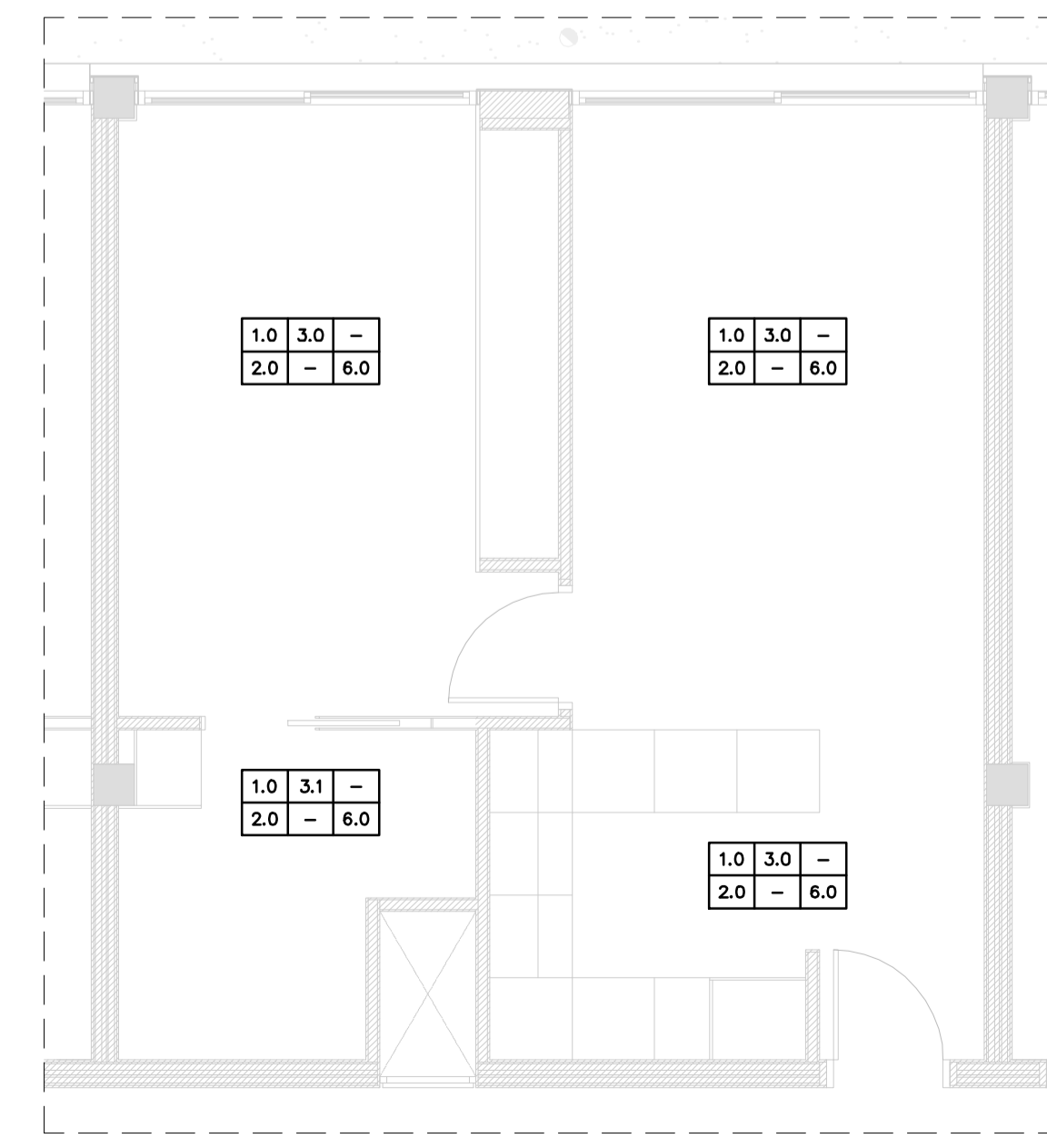
PLANTA TIPO



TIPOLOGIA 1

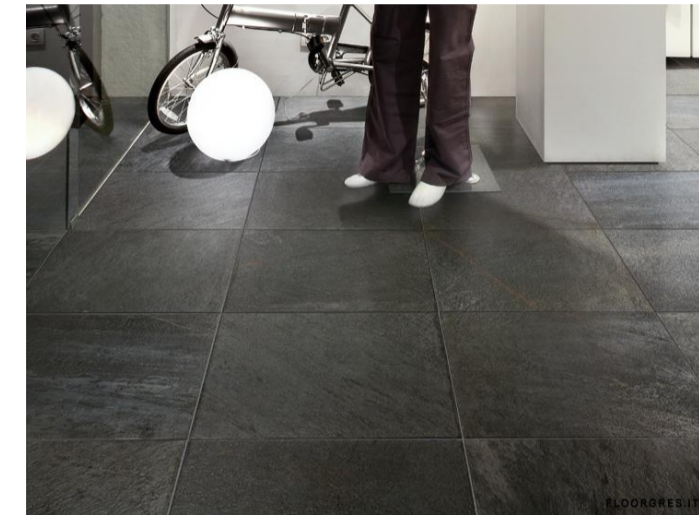


TIPOLOGIA 2



TIPOLOGIA 3

- Legenda de acabados:**
- | | | |
|---|---|---|
| 1 | 3 | 5 |
| 2 | 4 | 6 |
- PAVIMENTOS**
 - Gres antideslizante, marca FloorGres, modelo Walks 1.0 Black.
 - Zócalos.
 - Revestimientos de paredes.
 - Pintura y barnices.
 - Revestimientos de techos.
 - Falso techo.
 - ZÓCALOS**
 - MDF color blanco.
 - REVESTIMIENTOS DE PARETES**
 - Enyesado, alisado o buena cara y pintado.
 - Gres, marca FloorGres, modelo StanTech Slim, StonWhite 2.0 200x60cm.
 - Ferrado con plancha de acero inoxidable AISI 304, de 1mm de grueso, acabado sin pulir, sobre apoyo de tablero de fibras de madera y resinas sintéticas de densidad mediana (DM) de 16mm de grueso.
 - Aplicado directo placa de cartón-yeso de 15mm pintado.
 - Muro de hormigón visto.
 - Español.
 - Block de Hormigón.
 - Fachada ventilada de gres porcelánico con fijación oculta. Marca Trespa.
 - PINTURAS Y BARNICES**
 - Monocapa.
 - REVESTIMIENTOS DE TECHOS**
 - Enyesado, alisado o buena cara y pintado.
 - CIELO-BASOS**
 - Modular Acústico de llana de roca Blanca Liso, 150x60x30 mm, T24+Bandroster. Marca Rockfon Ekla dB40 D/ACX. Resistencia al fuego Euroclase A1 y Antihumedad.
 - Techo metálico Hunter Douglas, panel ancho 300L, 300x600x29 mm. Perfil remate W, color 1883 RAL9011.



Detalle pavimento FloorGres Walks 1.0 Black.



Detalle recubrimiento pared Gres, marca FloorGres, StonWhite 2.0



Detalle falso techo Hunter Douglas 300L, color 1883 RAL9011.



Detalle falso techo Rockfon Ekla dB40, t24 + Bandroster

Capítulo en la Memoria descriptiva:
MC 4 - Sistema de compartimentación y acabados interiores

RESIDENCIA DE ESTUDIANTES 22@
Sancho de Ávila 154, 08018. BCN

JOSÉ GIOVANI ACEVEDO ALEMÁN
Escuela Técnica Superior de Arquitectura del Vallés - ETSAV
Sant Cugat del Vallés - Febrero 2012

0 1 2 3 4 5 6 7 8

Escales:
A1: 1/300
A3: 1/600

ARQUITECTURA
ACABADOS

A10