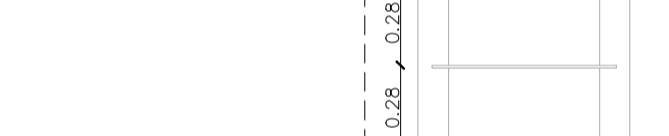
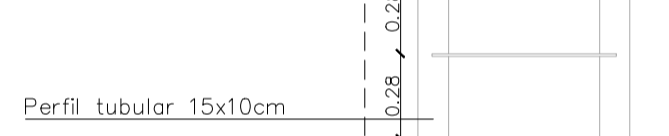
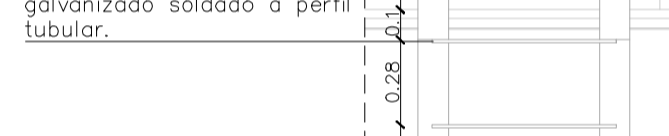
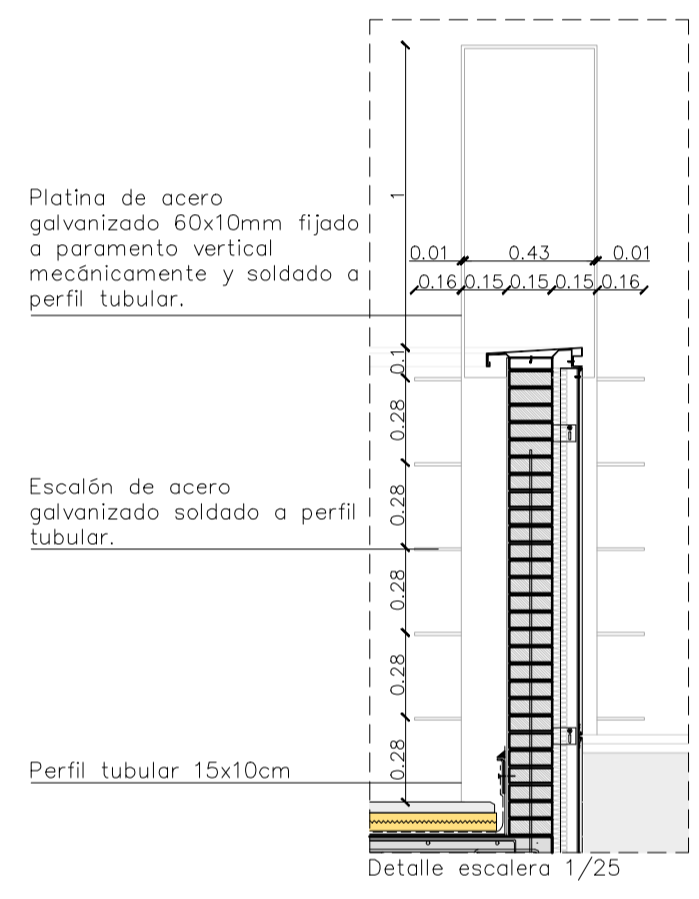
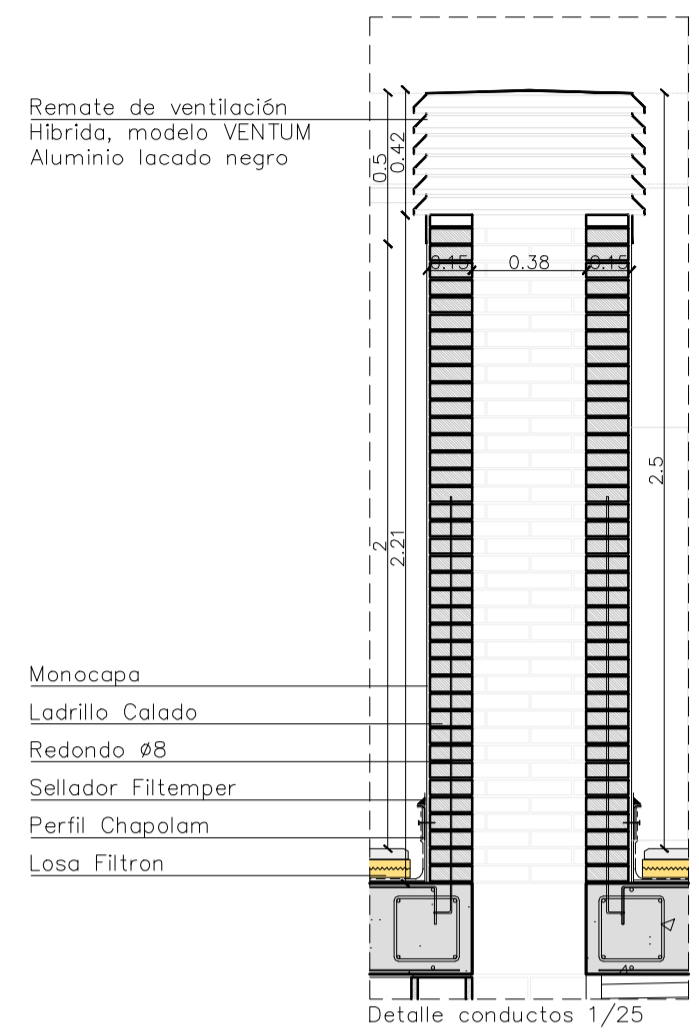
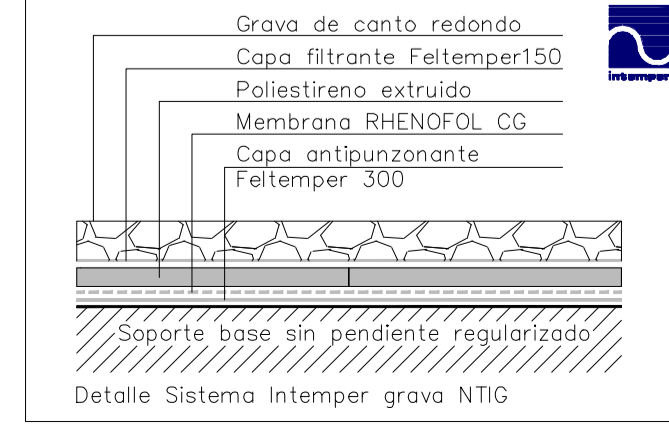
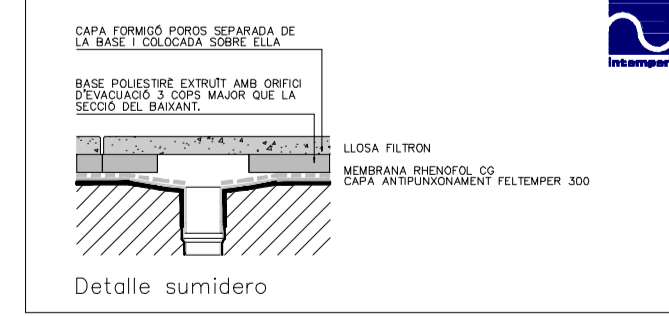
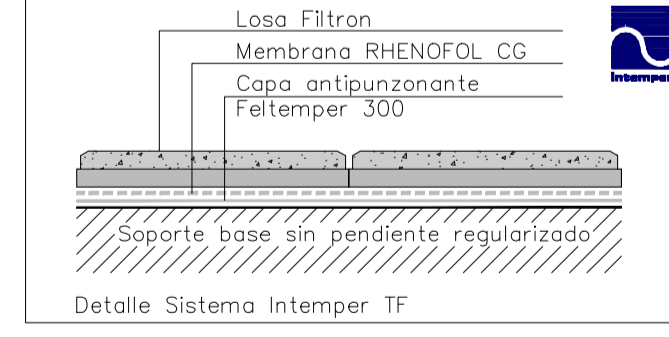


Línea de vida ALU sin amortiguador LVG (ALUGAL)
 Conjunto formado por:
 AE.- Ref. A 10 Anclajes de pared en extremos de aluminio de aleación L2653 con tratamiento T6 y pintado con epoxi-poliéster.
 Ai.- Ref. A 20 Anclajes intermedios de aluminio de aleación L2653 con tratamiento T6 y pintado con epoxi-poliéster.
 Ref. C 30 Conjunto de tres sujetacables + guardaxtremos inox.
 T.- Ref. R 10 Tensor caja abierta "Ojillo-Horquilla".
 C.- Ref. C 10 Metros cable galvanizado \varnothing 10 mm 7x19.
 Ref. C 20 Prensado terminal casquete cobre + guardacable.
 Ref. C 70 Protector pvc final de cable.
 Ref. S 10 Placa de señalización obligatoria. Incluye nº de serie.
 Ref. S 20 Conjunto de 2 precintos de seguridad gravados nº de serie de fabricación.



■ Cubierta interper con losa filtron gris R9.
 ■ Cubierta interper de acabado con gravas.

C1	Cubierta Interper acabada en gravas
C2	Cubierta Interper acabada en gravas
C3	Cubierta Interper Losa Filtron gris R9
C4	Cubierta Interper Losa Filtron gris R9
C5	Cubierta Interper acabada en gravas
C6	Cubierta Interper acabada en gravas
C7	Cubierta Invertida acabado Gres.
C8	Cubierta Invertida acabado Gres.
C9	Cubierta Interper acabada en gravas



CUADRO DE SUPERFICIES	
PLANTA CUBIERTA	PROYECTO
TOTAL SUPERFICIE CONSTRUIDA	84,86 m ²

RESUMEN DE SUPERFICIES CONSTRUIDAS	
PLANTA SÓTANO -1	3623,65 m ²
TOTAL SUPERFICIES CONSTRUIDAS	
BAJO RASANTE	3623,65 m ²
PLANTA BAJA	3126,71 m ²
PLANTA PRIMERA	3008,01 m ²
PLANTA SEGUNDA	2918,34 m ²
PLANTA TERCERA	2918,34 m ²
PLANTA CUBIERTA	84,86 m ²
TOTAL SUPERFICIES CONSTRUIDAS	
SOBRE RASANTE	12056,26 m ²

RESIDENCIA DE ESTUDIANTES 22@
 Sancho de Ávila 154, 08018. BCN

JOSÉ GIOVANI ACEVEDO ALEMÁN
 Escuela Técnica Superior de Arquitectura del Vallés - ETSAV
 Sant Cugat del Vallés - Febrero 2012

0 1 2 3 4 5 6 7 8
 Escala
 A1: 1/200
 A3: 1/400

ARQUITECTURA
 PLANTA CUBIERTA
A07