
















LEGENDA CLIMATITZACIÓ I VENTILACIÓ

-  CONDUCTE IMPULSIÓ
-  CONDUCTE RETORN
-  TUBERIA AMADA FAN COIL
-  TUBERIA RETORN FAN COIL
-  CONDUCTE VERTICAL EXTRACCIÓ CUNA
-  CONDUCTE VERTICAL EXTRACCIÓ BANY
-  PLUJADAIXADA TUBS AIGUA PER FAN COILS
-  FAN COIL A FALS SOSTRE TIPUS CASSETTE
-  UNITAT CONDENSADORA PER FAN COILS
-  REIXA O TOBERA IMPULSIÓ
-  REIXA RETORN
-  EQUIP AUTÒNOM AIRE-AIRE
-  EXTRACTOR A FALS SOSTRE TIPUS GPD-160
-  REIXA VENTILACIÓ
-  EXTRACTOR CUNA

CRITERIS DE DISSENY DE LA INSTAL·LACIÓ:

OBJECTIU: Mantenir un nivell adequat de confort ambiental d'acord a l'activitat realitzada. Ho aconseguim mitjançant sistemes de climatització i ventilació.

Sistemes utilitzats (tan per climatitzar com per calefatar):

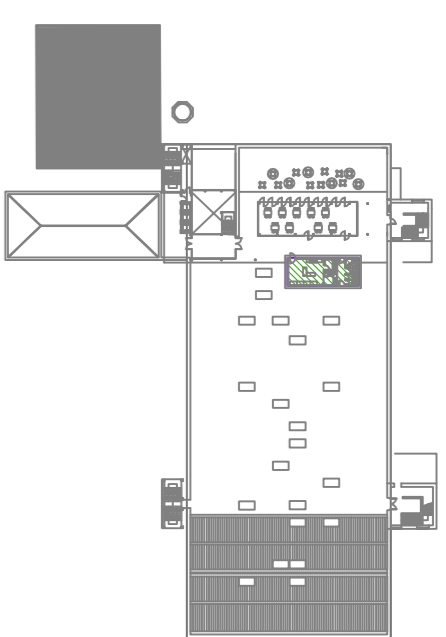
AIRE-AIRE: Equip autònom, no requereix de unitats terminals. La mateixa màquina s'embarrega de la producció de l'energia i del tractament de l'aire a impulsar.
Sistema utilitzat per la cafeteria.

AIRE-AIGUA: la bomba de calor extreu calor del aire exterior per a la producció d'energia i el cedeix a l'aigua que circula pel sistema de climatització i que es dirigeix a les unitats terminals. S'ubicaran diferents bombes de calor per a la sectorització de l'edifici (segons us en el temps i distància a les unitats terminals).

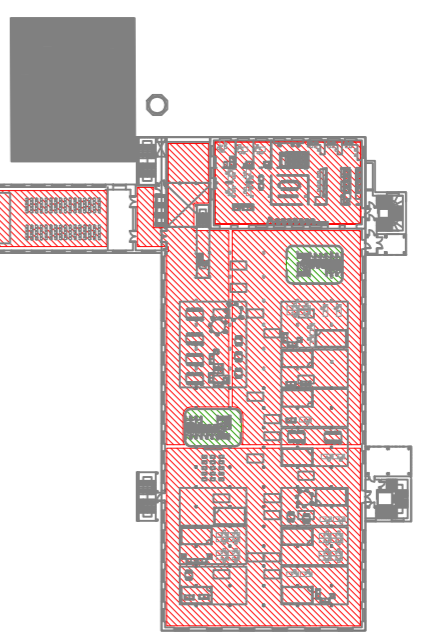
La ubicació d'aquestes màquines serà en espais oberts al exterior situats en els attics de les torres, garantint el seu manteniment i ventilació.

UNITATS TERMINALS SEGONS ELS DIFERENTS USOS:

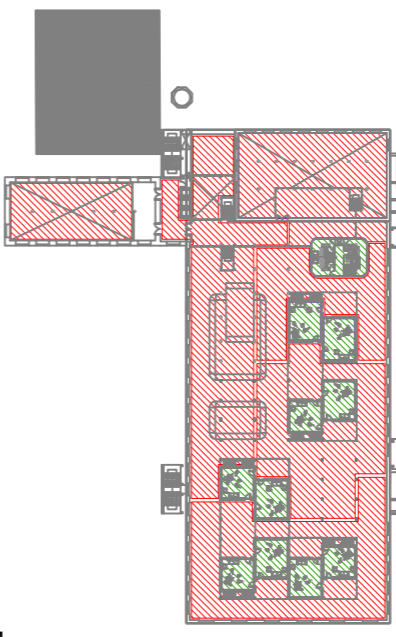
- . En despatxos magatzems, canvisadors banys i boxes: Tots els espais de menys de tres metres d'alçada: **FAN COIL** tipus **CASSETTE**.
- . Circuladors, sales a doble espai: Equip **aire-aire** associat a una red de conductes d'impulsió i de retorn.



Planta coberta



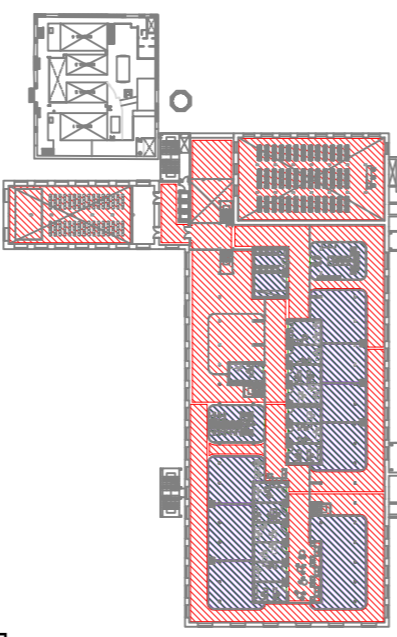
Planta tercera



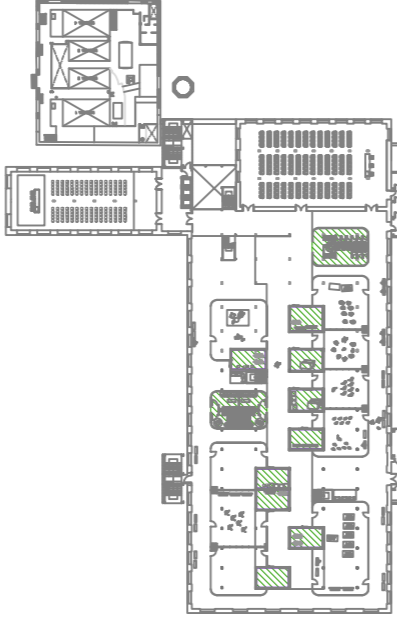
Planta segona, 1



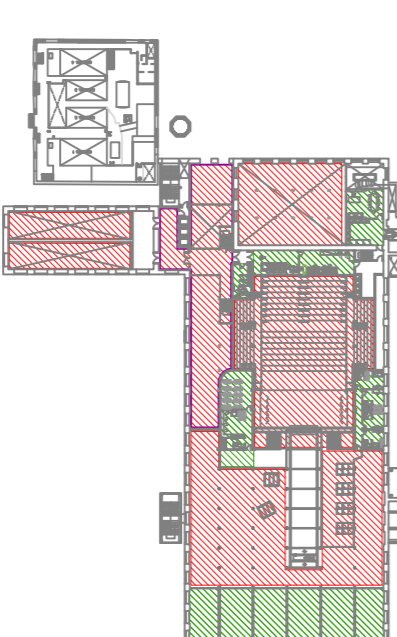
Planta segona



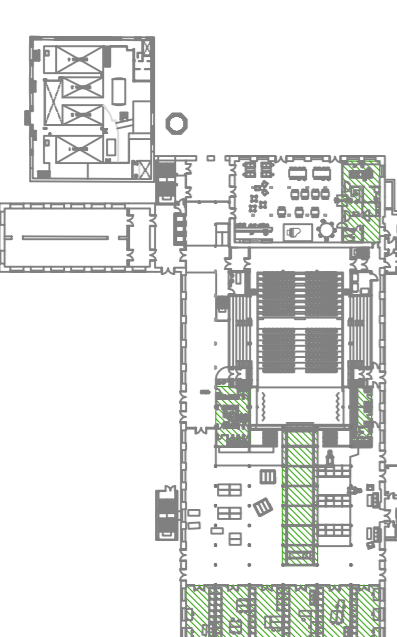
Planta primera, 1



Planta primera

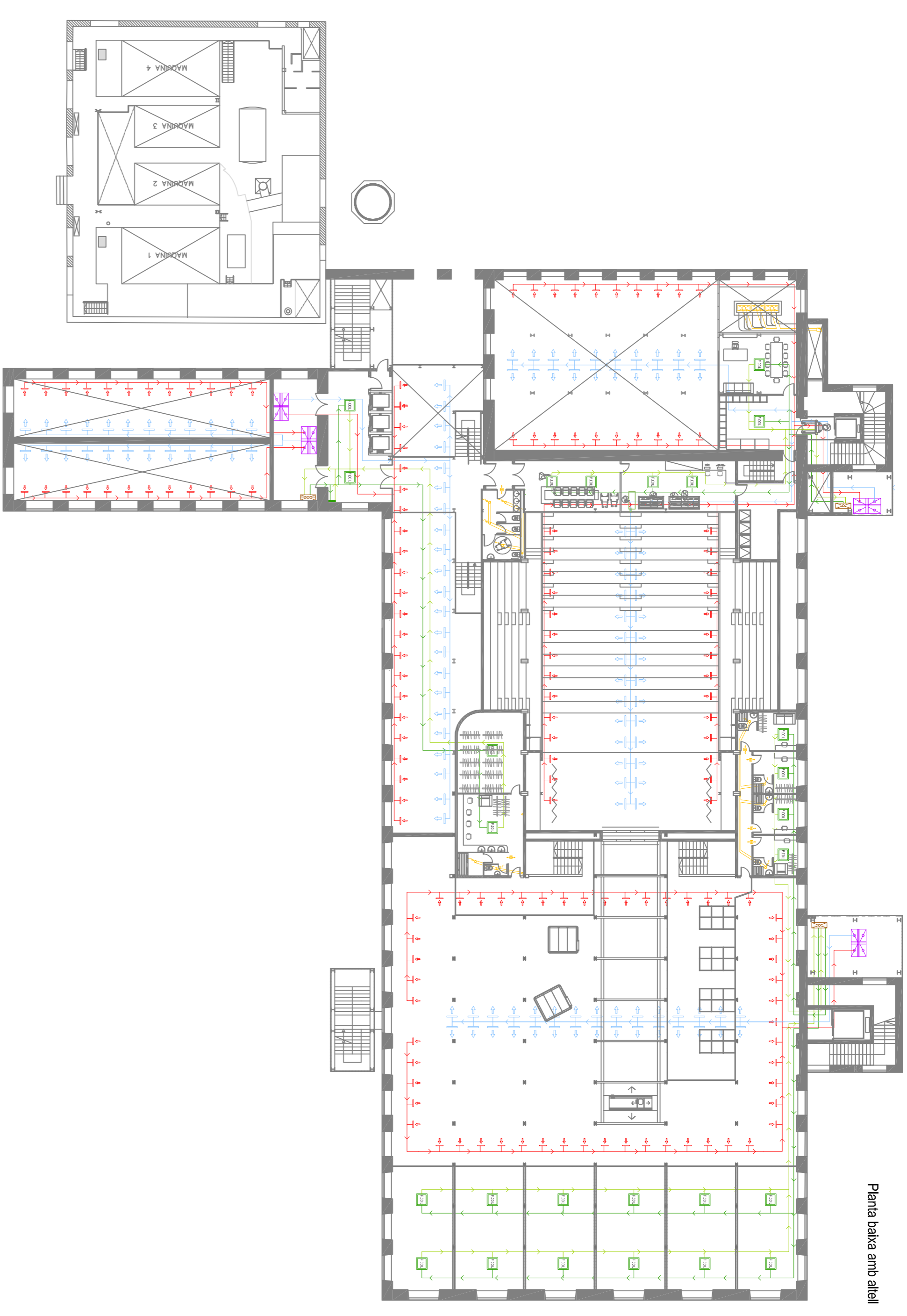


Planta baixa, 1

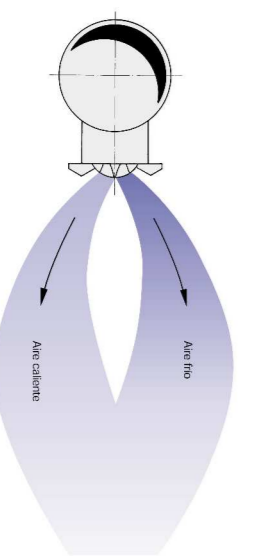
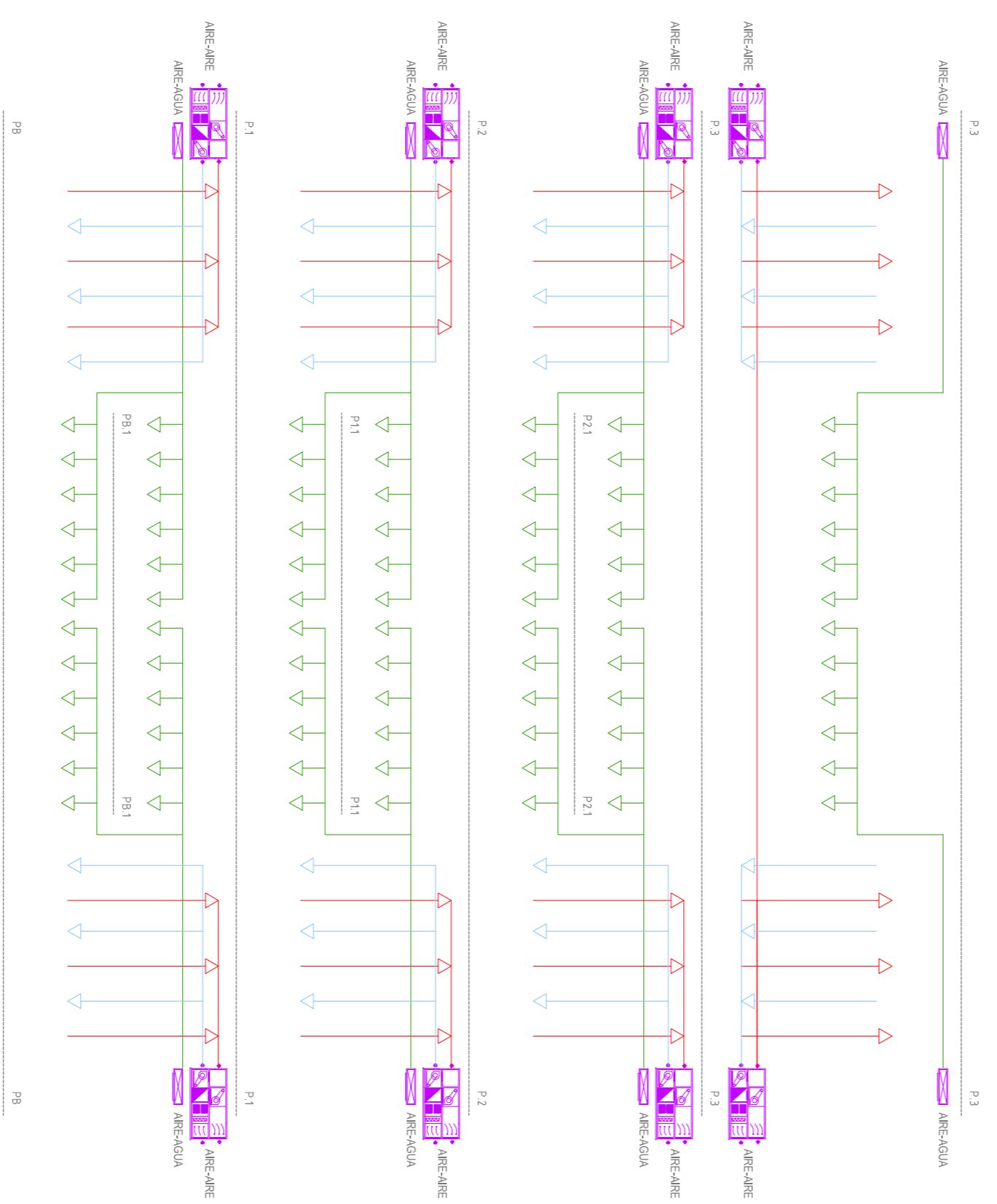


Planta baixa

Planta baixa amb attic



Planta baixa



Condicte de impulsio



Unitat de climatització



Fan Coil

