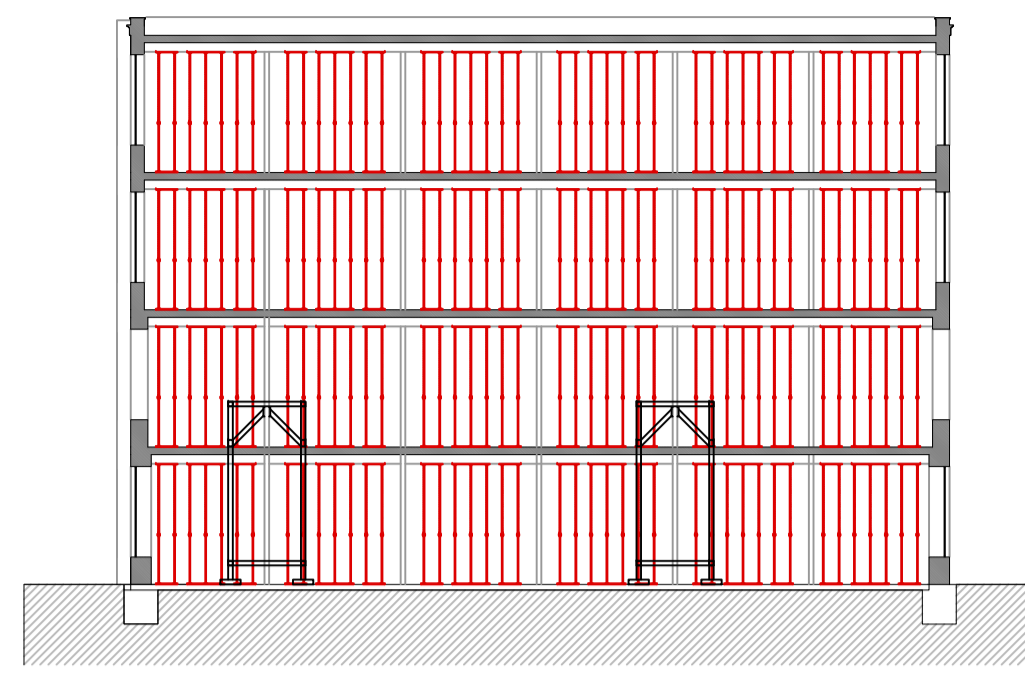
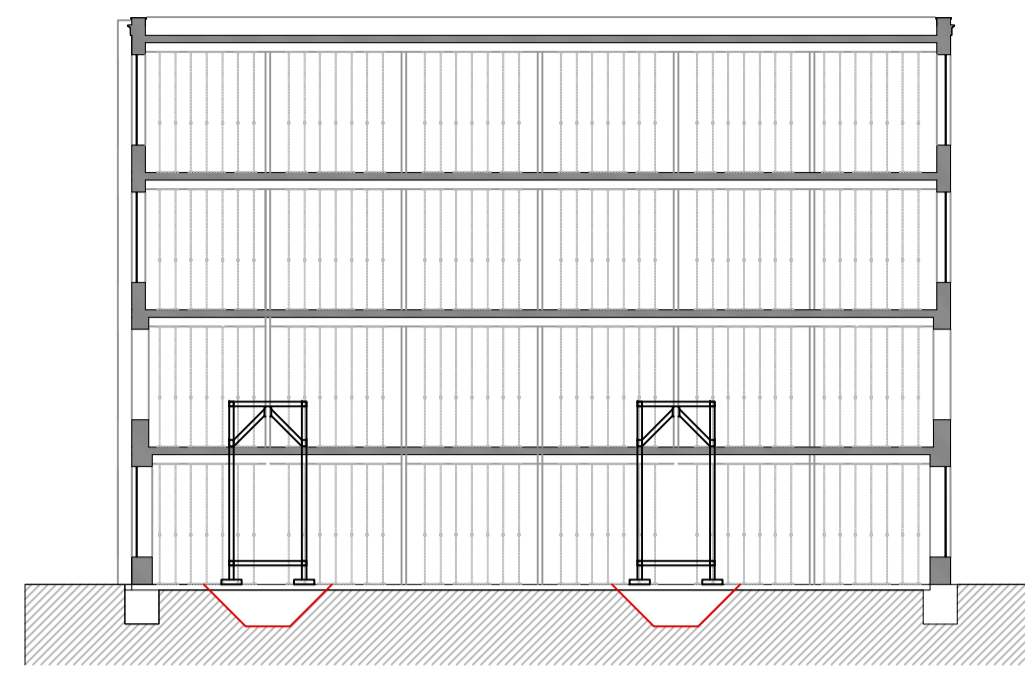


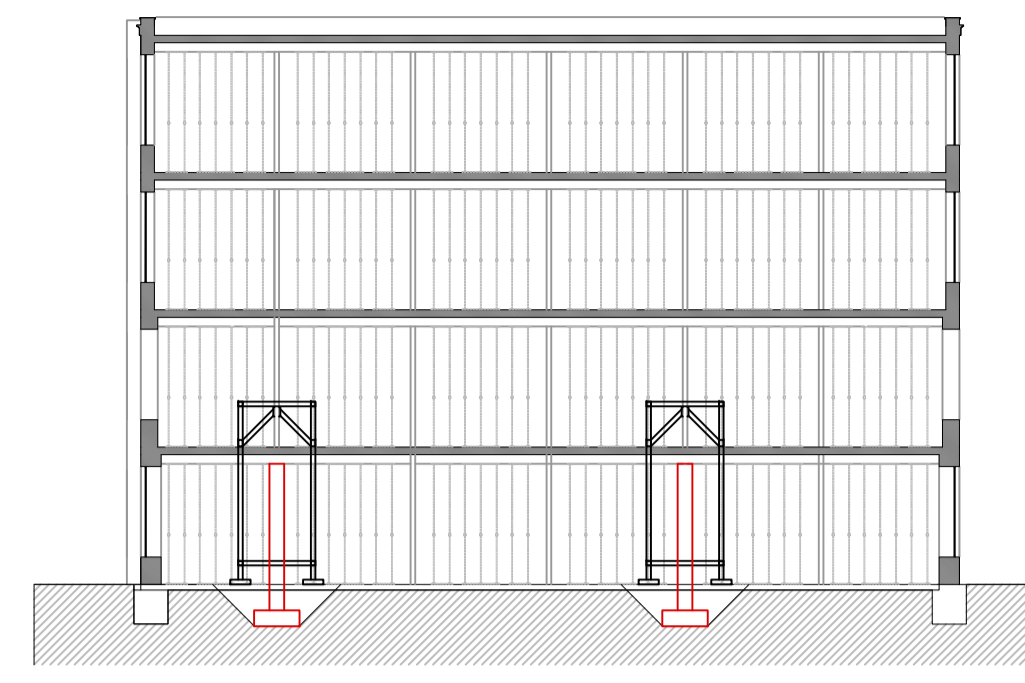
PAS 1: ESTAT ACTUAL



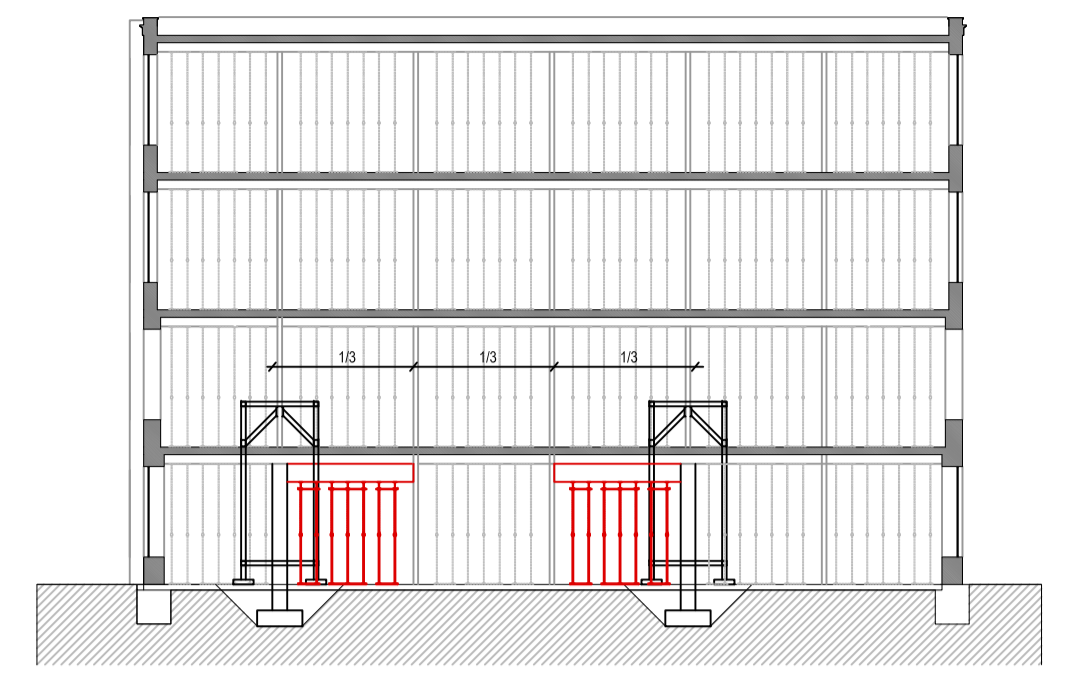
PAS 2: APUNTALAMENT DE TOT L'EDIFICI. FER SERVIR UNA SUBSTRUCTURA [PERFILS METÀL·LICS] PER DESCARREGAR ELS PILARS A SUBSTITUÏR.



PAS 3: DESMONTATGE DELS PILARS A SUBSTITUÏR I REBAIX PER EFECTUAR NOVES SABATES

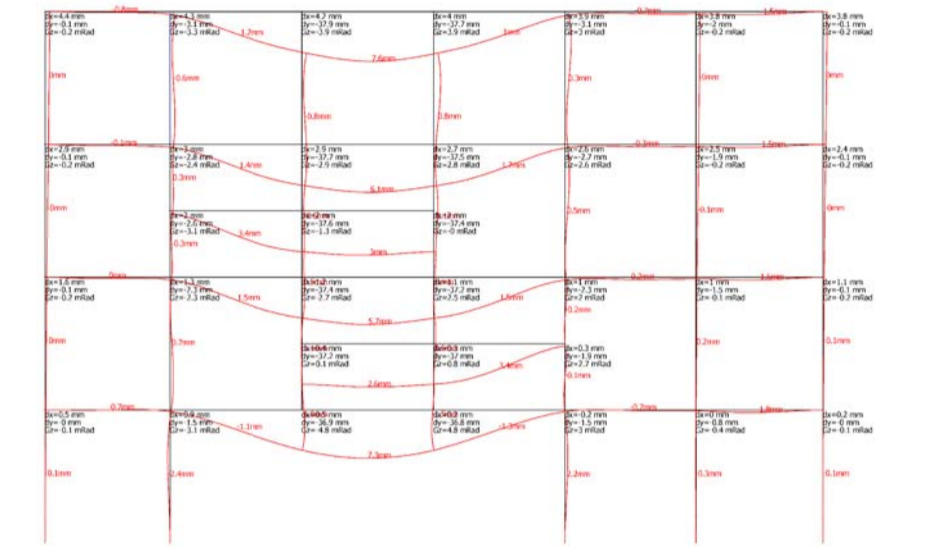
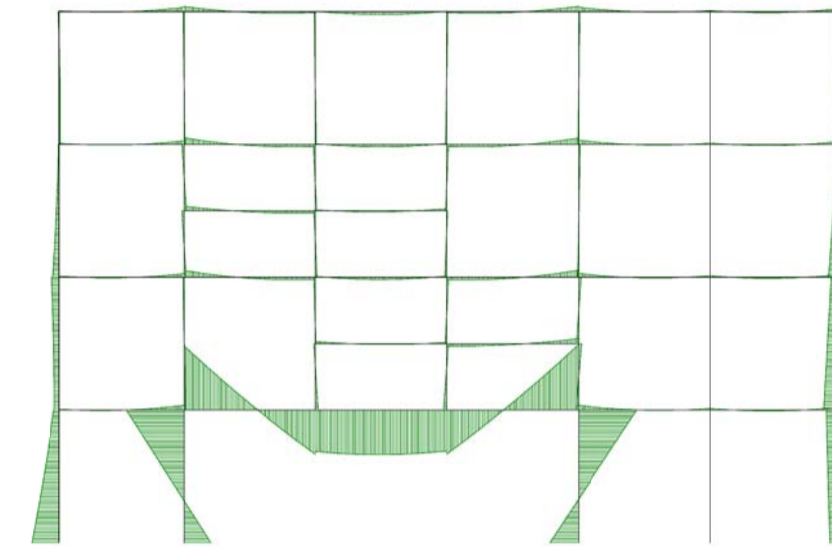
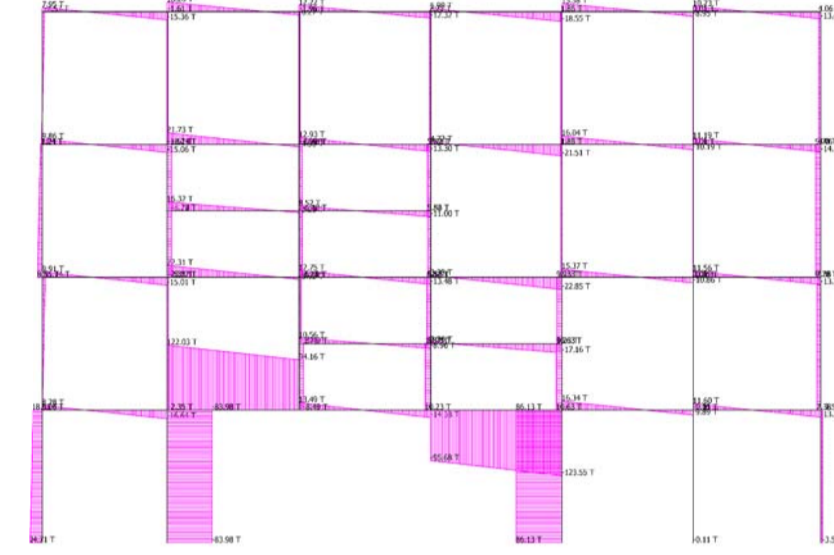
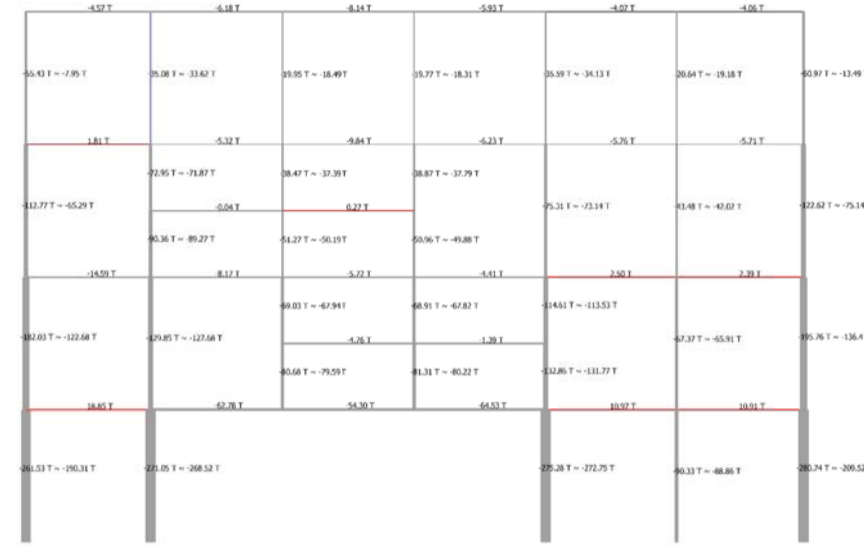
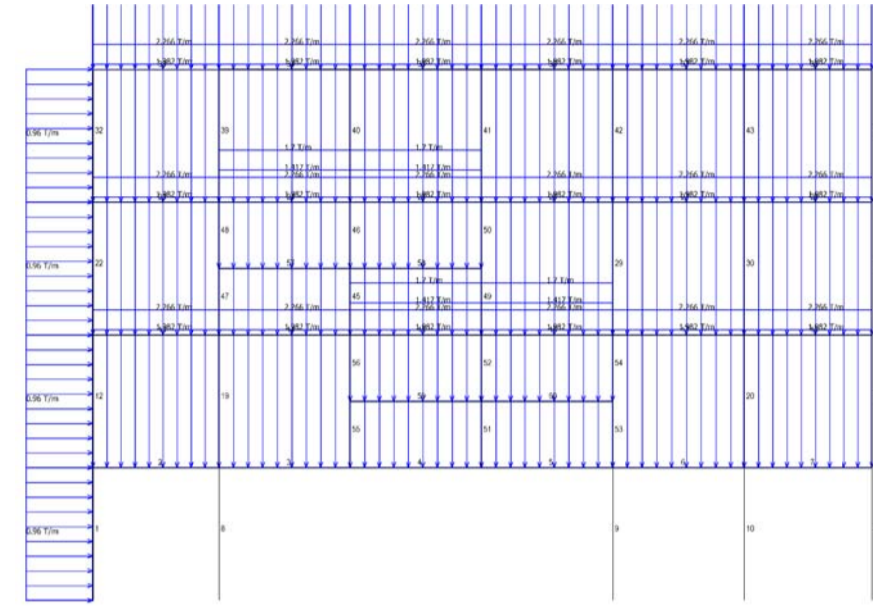


PAS 4: FORMIGONAT NOVES SABATES I COL·LOCACIÓ DELS NOUS PILARS.

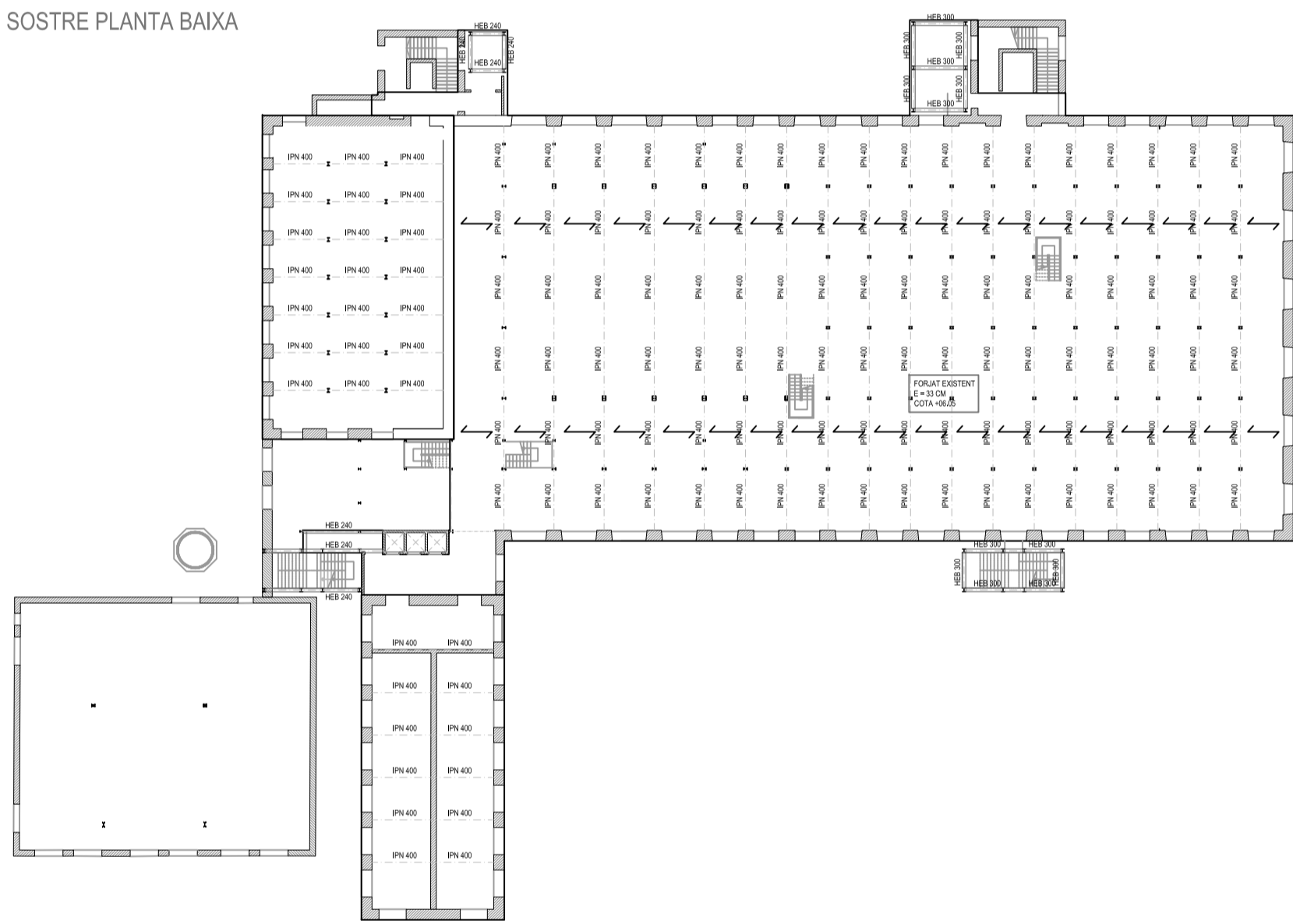


PAS 5: COL·LOCACIÓ DELS DOS TERÇOS EXTREMS DE LA JASSERA D'ESTINTOLAMENT PER SOTA DE LA ORIGINAL. POSTERIOR APUNTALAMENT.

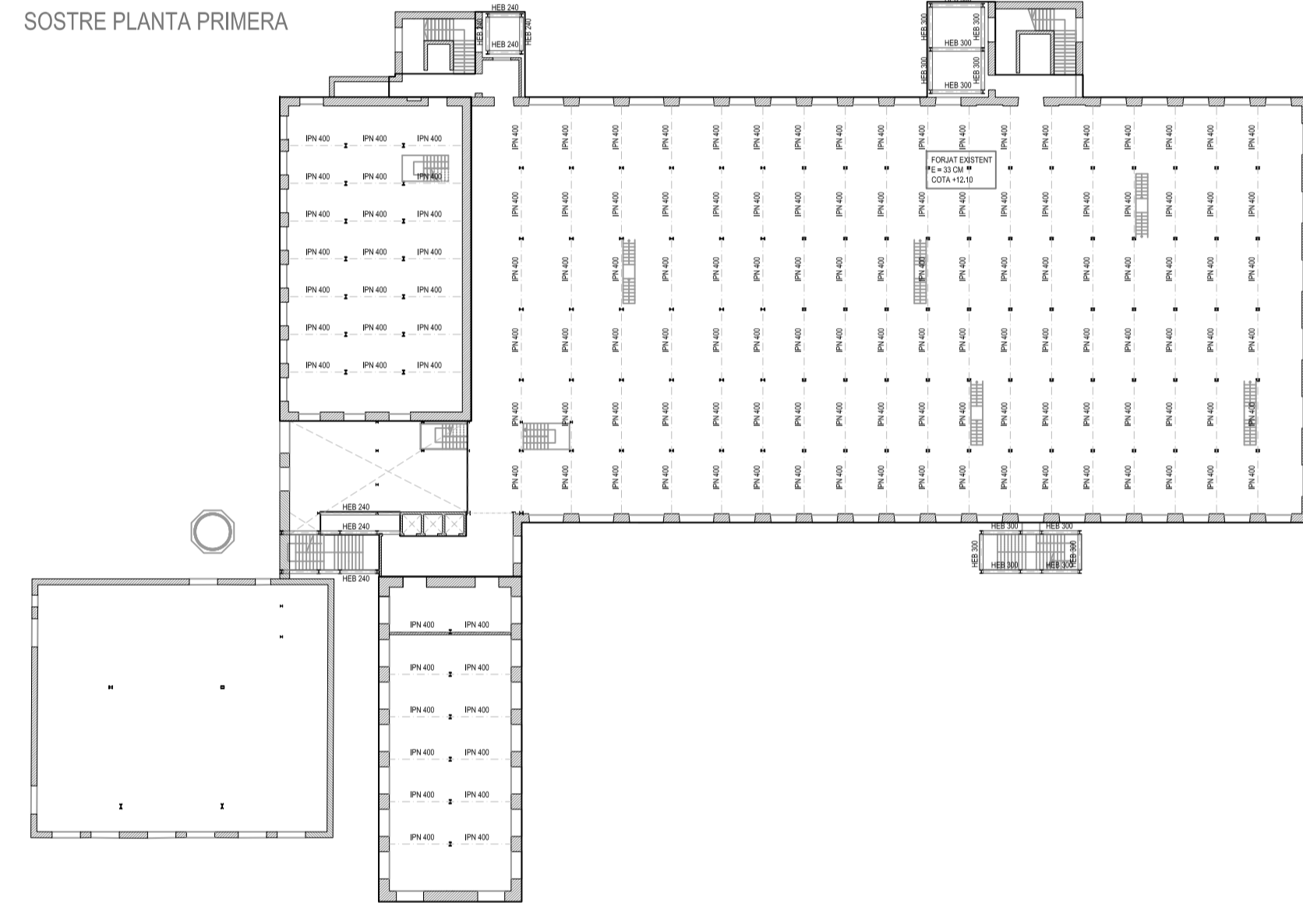
Amb la suposició de l'estat de càrregues nou també s'ha efectuat un càlcul amb el programa wineva. En aquest cas hem seccionat pel pòrtic més desfavorable que és el que secciona per la sala d'actes. De manera que ens trobem amb un estintolament de llum igual a 18 metres i unes sobrecàrregues extres degudes a les tres plantes altell.



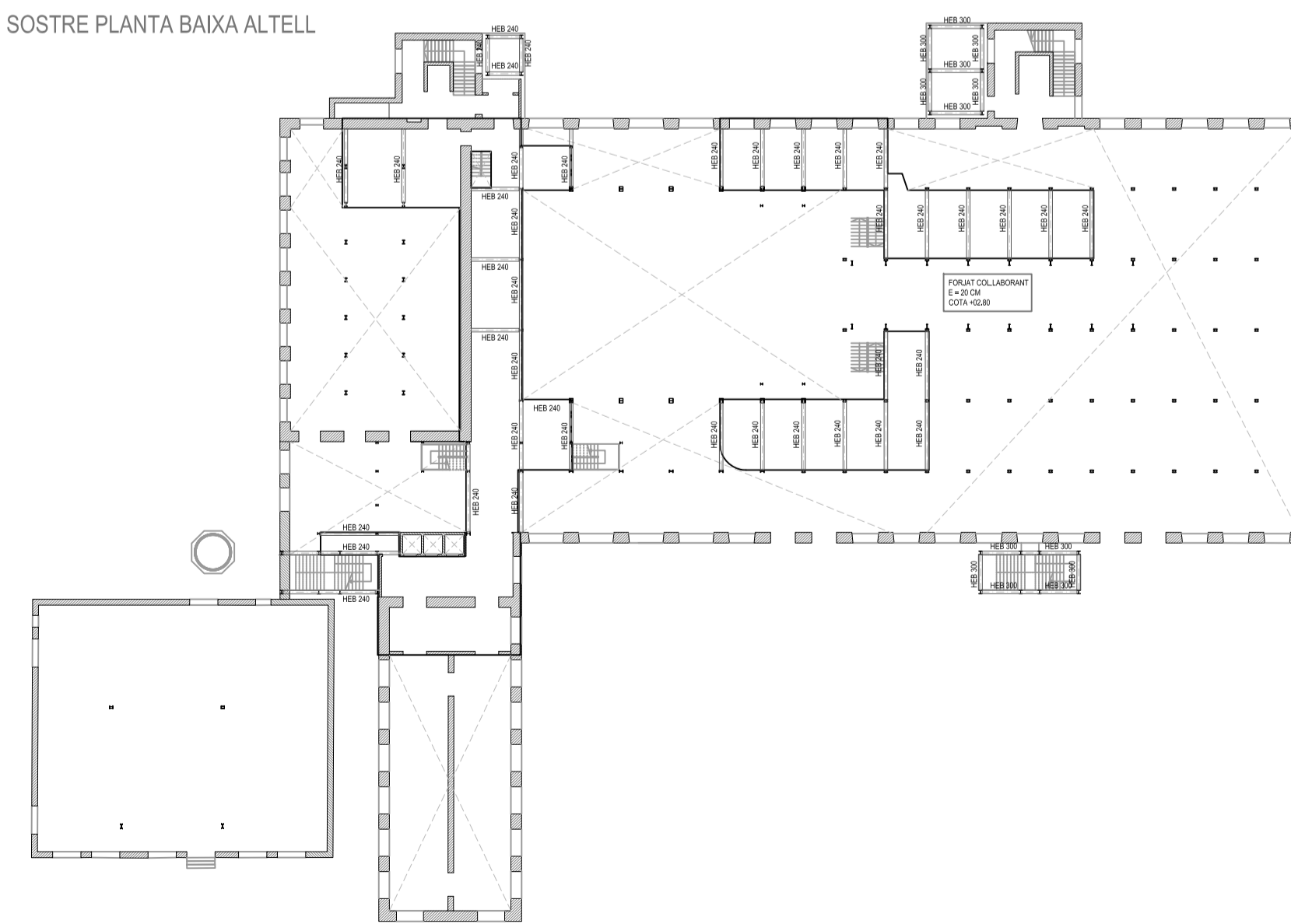
SOSTRE PLANTA BAIXA



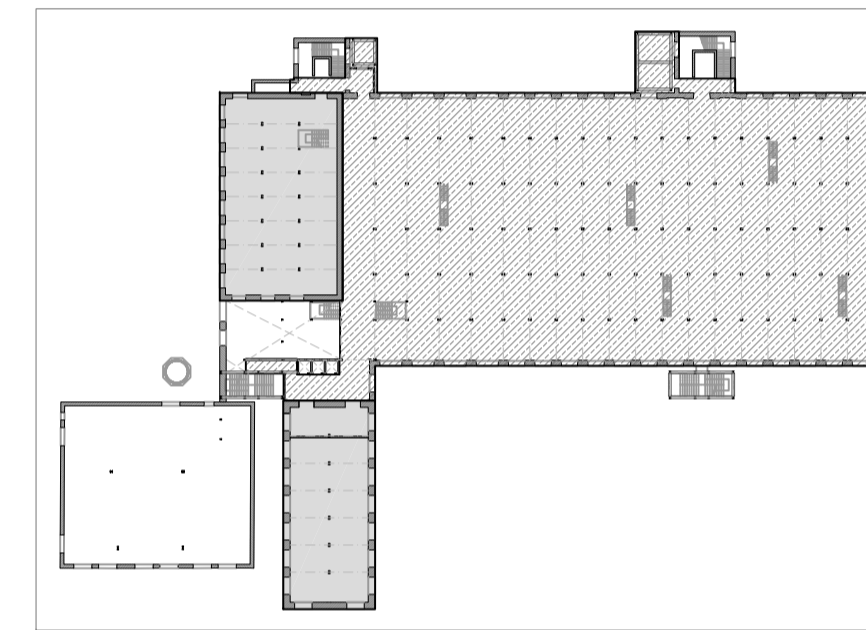
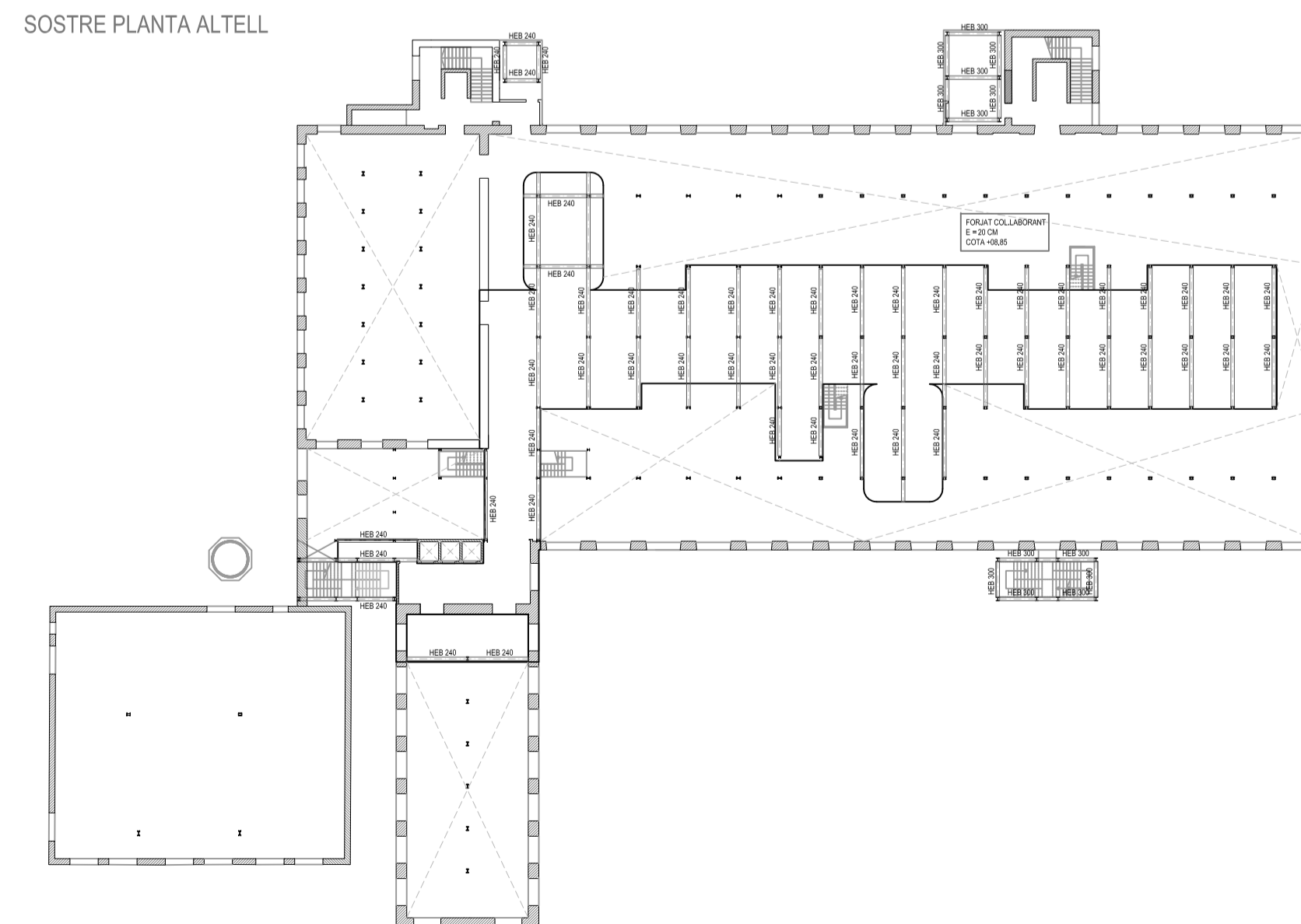
SOSTRE PLANTA PRIMERA



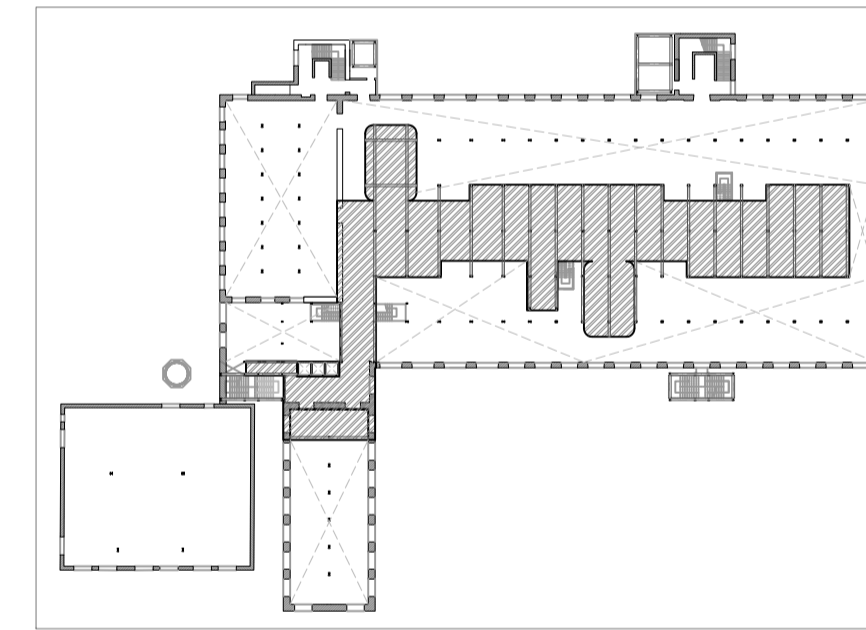
SOSTRE PLANTA BAIXA ALTELL



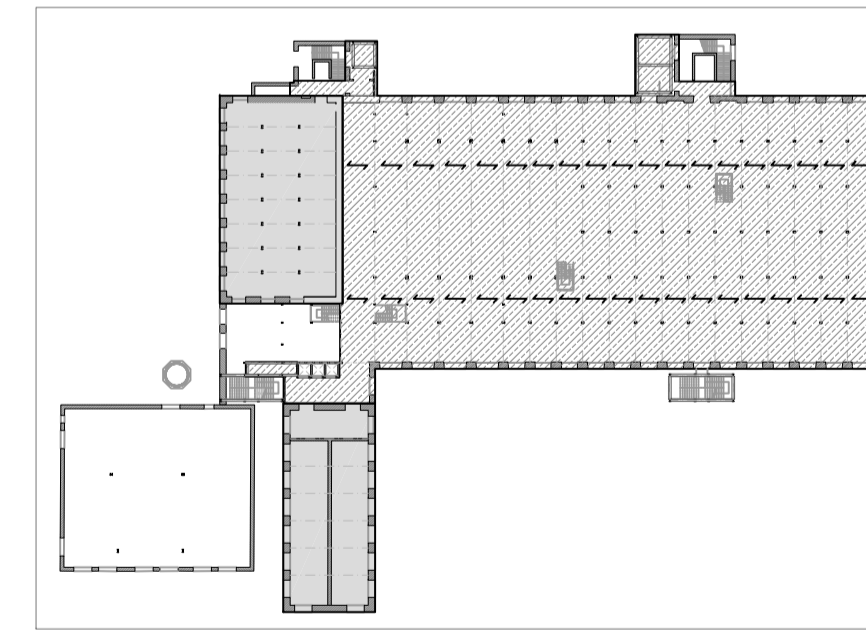
SOSTRE PLANTA ALTELL



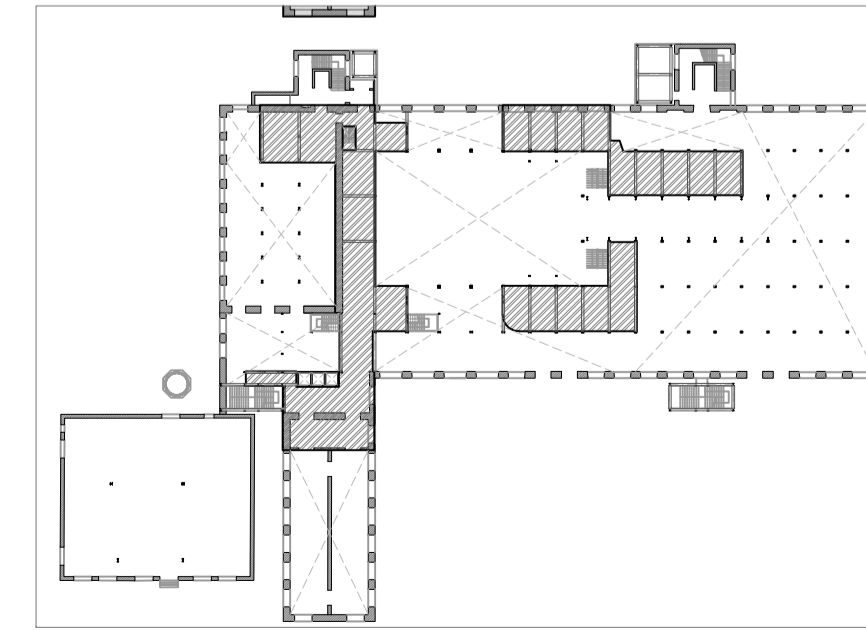
CARACTERÍSTIQUES FORJAT		CARACTERÍSTIQUES FORJAT	
ZONA: SALES.POLIVALENTS		ZONA: ESPAL·COMU	
Tipus de forjat:	UNIDIRECCIONAL	Tipus de forjat:	UNIDIRECCIONAL
Cantell:	40+33 cm	Cantell:	40+33 cm
Tipus de placa	Big. met.+forjat tradic.	Tipus de placa	Big. met.+forjat tradic.
Estat de càrregues		Estat de càrregues	
Pes propi	350 Kg/m ²	Pes propi	350 Kg/m ²
Càrregues permanents	50 Kg/m ²	Càrregues permanents	50 Kg/m ²
Sobrecàrrega d'ús	500 Kg/m ²	Sobrecàrrega d'ús	300 Kg/m ²
Sobrecàrrega de neu	0 Kg/m ²	Sobrecàrrega de neu	0 Kg/m ²
TOTAL	850 Kg/m²	TOTAL	650 Kg/m²
Armadura bàsica de la llosa:		Armadura bàsica de la llosa:	
Arm. bàsica superior:	108C/20	Arm. bàsica superior:	108C/20
Arm. bàsica inferior:	1010C/20	Arm. bàsica inferior:	1010C/20



CARACTERÍSTIQUES FORJAT	
ZONA: ALTELL·INF·SALA·REUNIO	
Tipus de forjat:	UNIDIRECCIONAL
Cantell:	24+24 cm
Tipus de placa	Big. met. + Colaborant
Estat de càrregues	
Pes propi	250 Kg/m ²
Càrregues permanents	50 Kg/m ²
Sobrecàrrega d'ús	300 Kg/m ²
Sobrecàrrega de neu	0 Kg/m ²
TOTAL	600 Kg/m²
Armadura bàsica de la llosa:	
Arm. bàsica superior:	108C/20
Arm. bàsica inferior:	1010C/20



CARACTERÍSTIQUES FORJAT		CARACTERÍSTIQUES FORJAT	
ZONA: SALES.POLIVALENTS		ZONA: ESPAL·COMU	
Tipus de forjat:	UNIDIRECCIONAL	Tipus de forjat:	UNIDIRECCIONAL
Cantell:	40+33 cm	Cantell:	40+33 cm
Tipus de placa	Big. met.+forjat tradic.	Tipus de placa	Big. met.+forjat tradic.
Estat de càrregues		Estat de càrregues	
Pes propi	350 Kg/m ²	Pes propi	350 Kg/m ²
Càrregues permanents	50 Kg/m ²	Càrregues permanents	50 Kg/m ²
Sobrecàrrega d'ús	500 Kg/m ²	Sobrecàrrega d'ús	300 Kg/m ²
Sobrecàrrega de neu	0 Kg/m ²	Sobrecàrrega de neu	0 Kg/m ²
TOTAL	850 Kg/m²	TOTAL	650 Kg/m²
Armadura bàsica de la llosa:		Armadura bàsica de la llosa:	
Arm. bàsica superior:	108C/20	Arm. bàsica superior:	108C/20
Arm. bàsica inferior:	1010C/20	Arm. bàsica inferior:	1010C/20



CARACTERÍSTIQUES FORJAT	
ZONA: VESTUARIS·ALTELL	
Tipus de forjat:	UNIDIRECCIONAL
Cantell:	24+24 cm
Tipus de placa	Big. met. + Colaborant
Estat de càrregues	
Pes propi	250 Kg/m ²
Càrregues permanents	50 Kg/m ²
Sobrecàrrega d'ús	300 Kg/m ²
Sobrecàrrega de neu	0 Kg/m ²
TOTAL	600 Kg/m²
Armadura bàsica de la llosa:	
Arm. bàsica superior:	108C/20
Arm. bàsica inferior:	1010C/20