

SOLERES

- S01. Graves
- S02. Formigó de neteja
- S03. Capa impermeable
- S04. Capa separadora
- S05. Formigó de nivellació

TANCAMENTS VERTICALS INTERIORS

- T01. Doble capa de cartró-guix de 15 mm de gruix
- T02. Trasdossat de cartró-guix amb perfils omega
- T03. Trasdossat de fusta MDF de 30 mm de gruix
- T04. Tauler de fusta MDF acabat amb xapa d'alumini de 1 mm de gruix
- T05. Tancament d' U-glass
- T06. Visor acústic format per 2 dobles vidres pulits, laminats 4+4 i 5+5 muntats sobre perfil de goma en "V" i cercol metal·lic de 40 mm de gruix
- T07. Bloc de formigó acústic de 200 mm de gruix
- T08. Envà de cartró-guix de 15 mm de gruix amb càmera amb aïllament tèrmic de 150 mm de gruix
- T09. Fusteria fixa d'alumini amb doble vidre 5/12/4+4
- T10. Montant, perfil tubular 100x100 mm i 2 mm de gruix
- T11. Travesser, perfil tubular 100x200 mm i 2 mm de gruix
- T12. Envà mòbil acústic monodireccional tipus H-8900 de REITER
- T13. Panell absorbent acústic tipus Acustikel
- T14. Aïllant acústic de llana de roca de 40 mm de gruix
- T15. Doble capa d'absorbent acústic tipus Acustifiber de 80 mm de gruix
- T16. Porta de doble vidre 5/12/4+4 amb fusteria d'alumini
- T17. Porta acústica tipus RS-10 d'ACUSTICA INTEGRAL amb llindar inferior de segellat
- T18. Mur de càrrega existent de maó ceràmic massís de 900 mm de gruix
- T19. Mur de càrrega existent de maó ceràmic massís de 300 mm de gruix
- T20. Cartró guix de 15 mm de gruix

COBERTES

- C01. Xapa de zinc engatillada
- C02. Làmina impermeable
- C03. Taulons de fusta encadellats
- C04. Càmera ventilada
- C05. Aïllament tèrmic de llana de roca de 150 mm de gruix
- C06. Canaló de remat i aliniació
- C07. Llistó de fusta
- C08. Espai de ventilació
- C09. Plafons de fusta laminada
- C10. Formigó de pendents
- C11. Membrana impermeabilitzant bicapa no adherida
- C12. Capa separadora amb resistència a perforació 2250 N
- C13. Aïllament tèrmic en plaques de poliestirè extruït amb resistència a compressió 3 Kp/cm²
- C14. Plots

FALS-SOSTRES

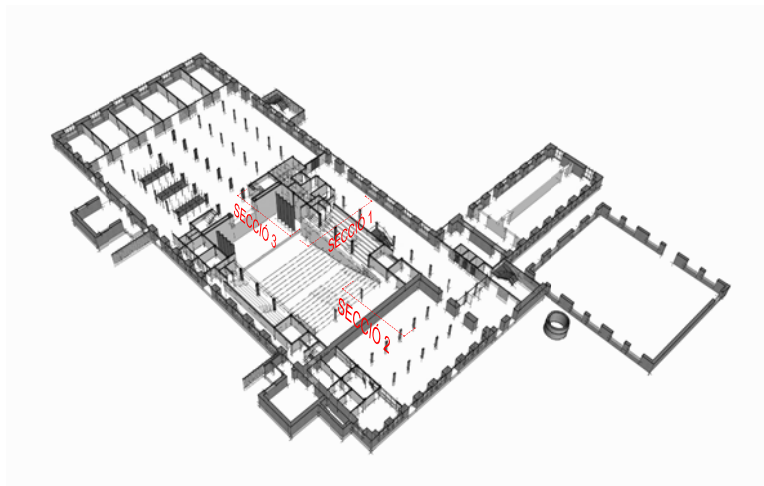
- F01. Placa de cartró-guix de 15 mm de gruix amb aïllament acústic de llana de roca 40 mm de gruix
- F02. Doble placa de cartró-guix de 30 mm de gruix amb aïllament acústic de llana de roca 40 mm de gruix
- F03. Panells absorbents acústics per a millora del temps de reverberació tipus Acustitart d'ACUSTICA INTEGRAL

PAVIMENTS

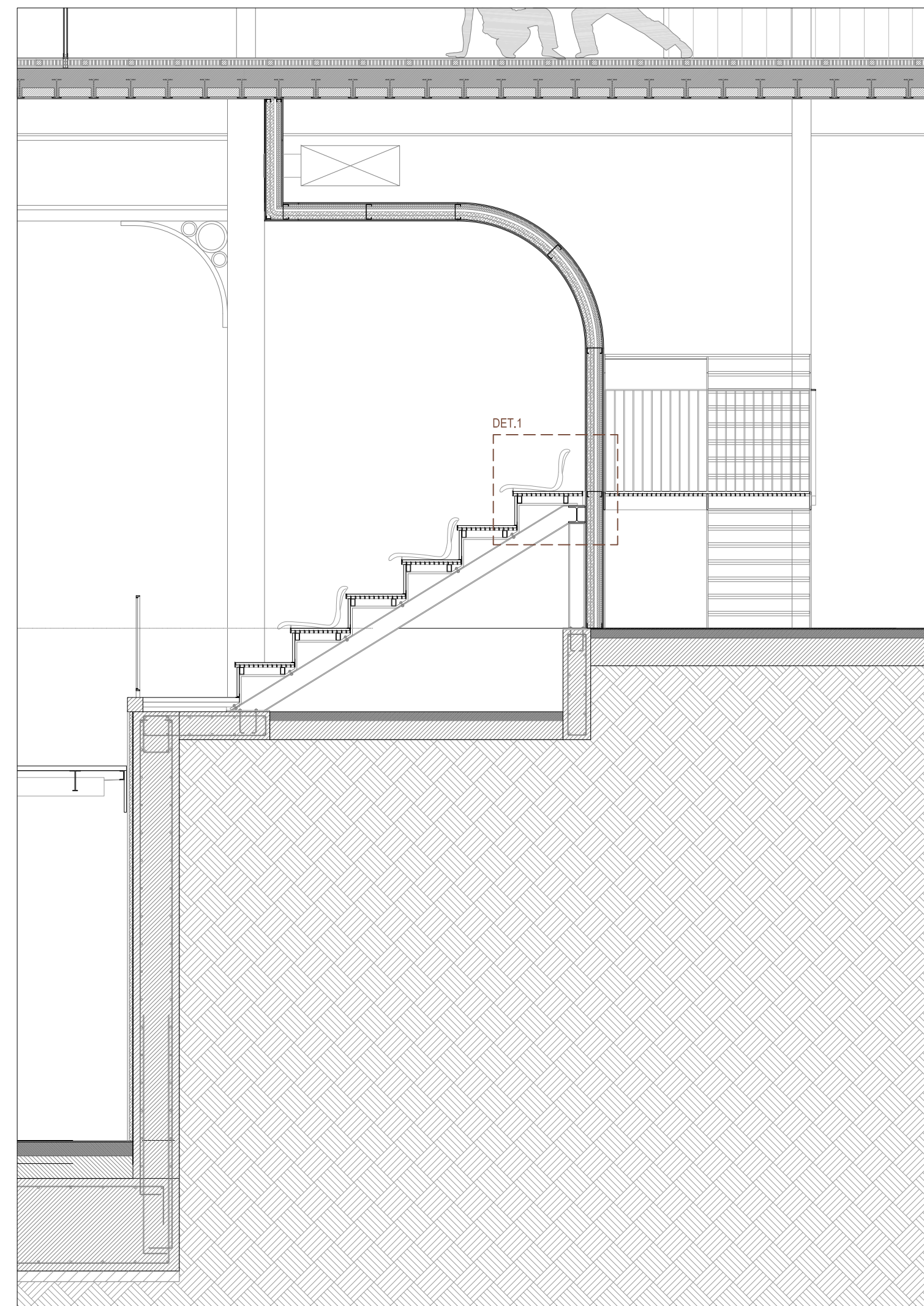
- P01. Linòleum d'alta resistència de 2 mm d gruix adherit sobre morter de nivellació de 30 mm de gruix amb cola de contacte
- P02. Parquet flotant sobre capa d'aïllament acústic antivibratori i contra impactes de 30 mm de gruix. Gruix total 110 mm
- P03. Paviment tècnic elevat tipus REG 600 de KINGSPAN format per panells de 600x600x30 mm amb nucli aglomerat, encapsulat amb xapa d'acer galvanitzat
- P04. Suports d'acer zincat amb cap amb junta antivibratòria de poliuretà
- P05. Llloses de terratzó per exterior reforçades amb malla de fibra de vidre en la cara inferior
- P06. Reixeta de ventilació d'acer
- P07. Enrajolat de gres porcelànic

ELEMENTS ESTRUCTURALS

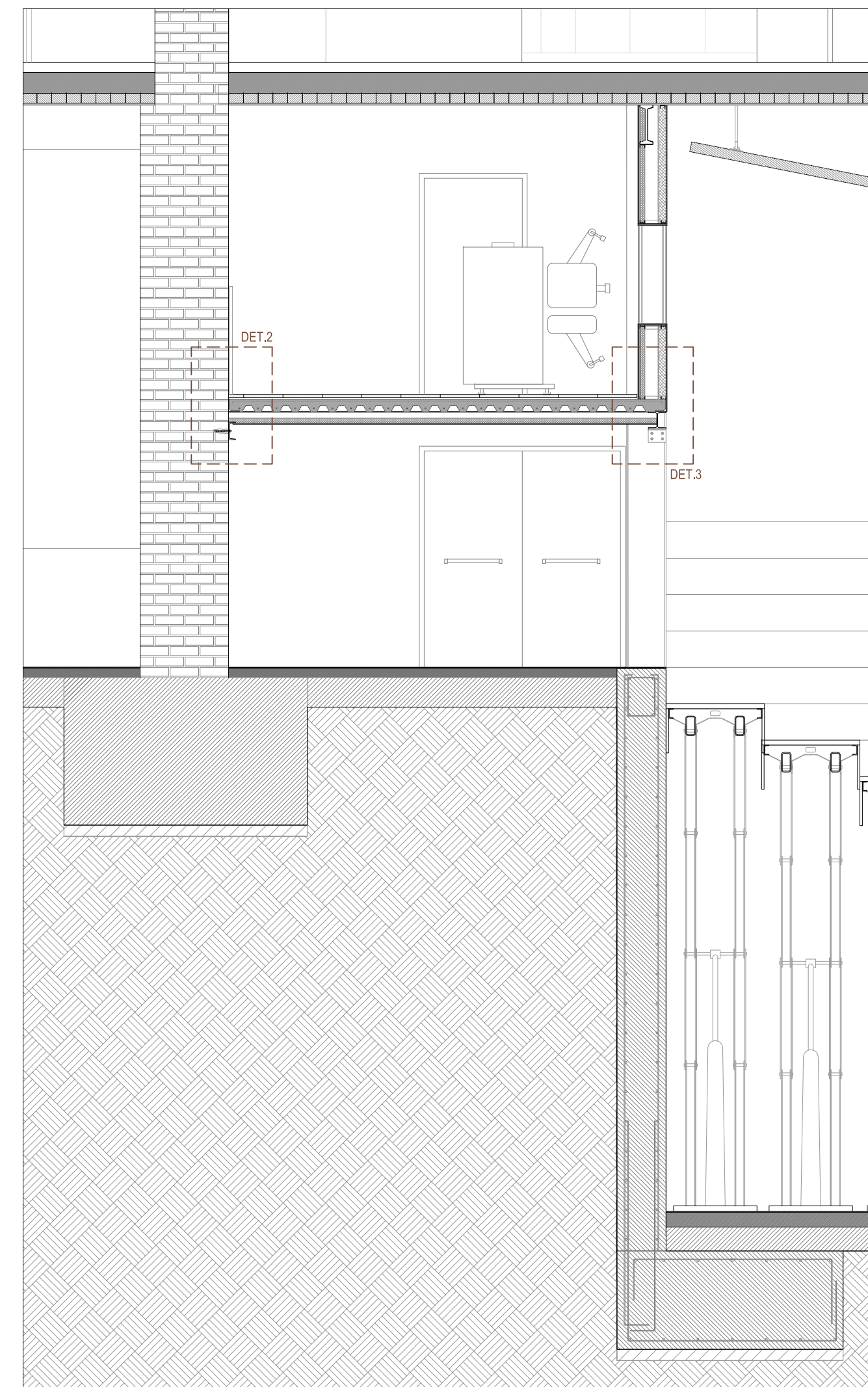
- E01. Perfil tubular 80x80 mm i 2 mm de gruix
- E02. Pletina de 15 mm de gruix
- E03. Religa
- E04. Perfil HEB 180
- E05. Perfil HEB 200
- E06. Pletina doblegada de 5 mm de gruix
- E07. Forjat colavorant amb capa de compressió de 60 mm
- E08. Perfil UPN 180 amb Hilti HS2 M12
- E09. Perfil tubular 100x200 i 2 mm de gruix
- E10. Perfil tubular de 100x100 i 2 mm de gruix
- E11. Perfil L 120
- E12. Perfil UPN 300
- E13. Perfil CF 1602
- E14. Perfil ZF 402
- E15. TPN 405
- E16. Barana formada per pletines de 50 mm d'amplada i 10 mm de gruix
- E17. Forjat existent comport per biguetes de perfils laminats no normalitzats equivalents a HEA 200, maons ceràmics massissos i formigó pobre de replè
- E18. Perfil tubular 50x75 mm
- E19. Perfil HEB 120
- E20. Perfil HEB 240



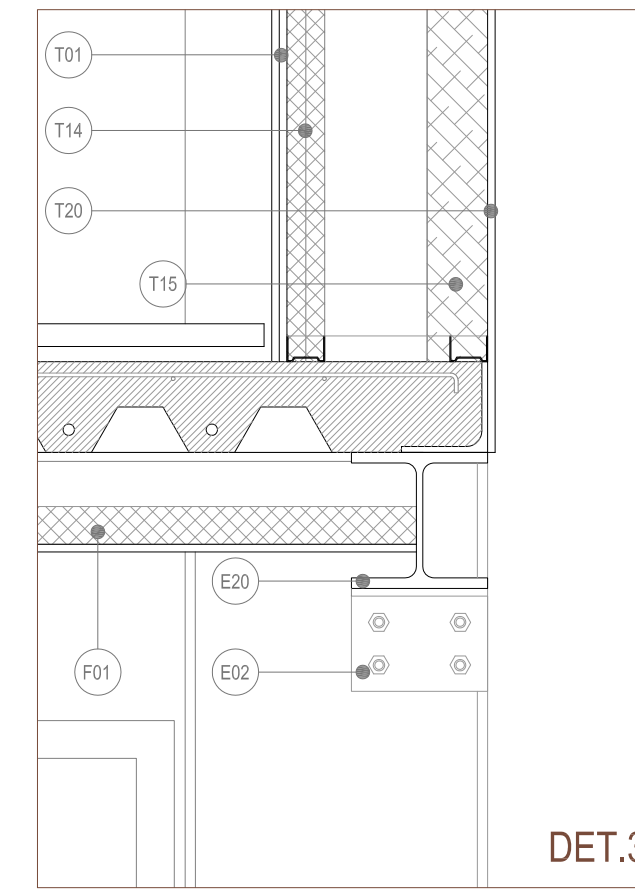
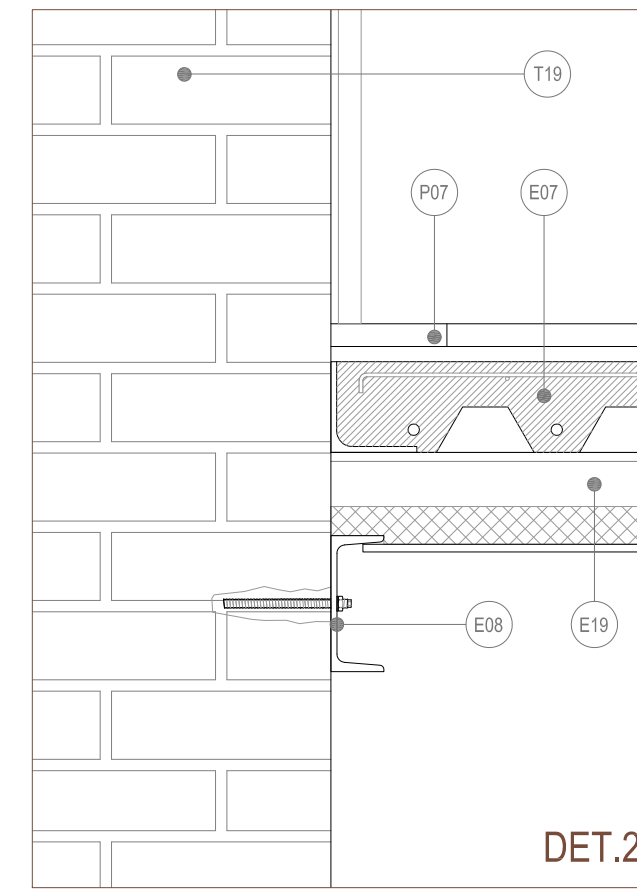
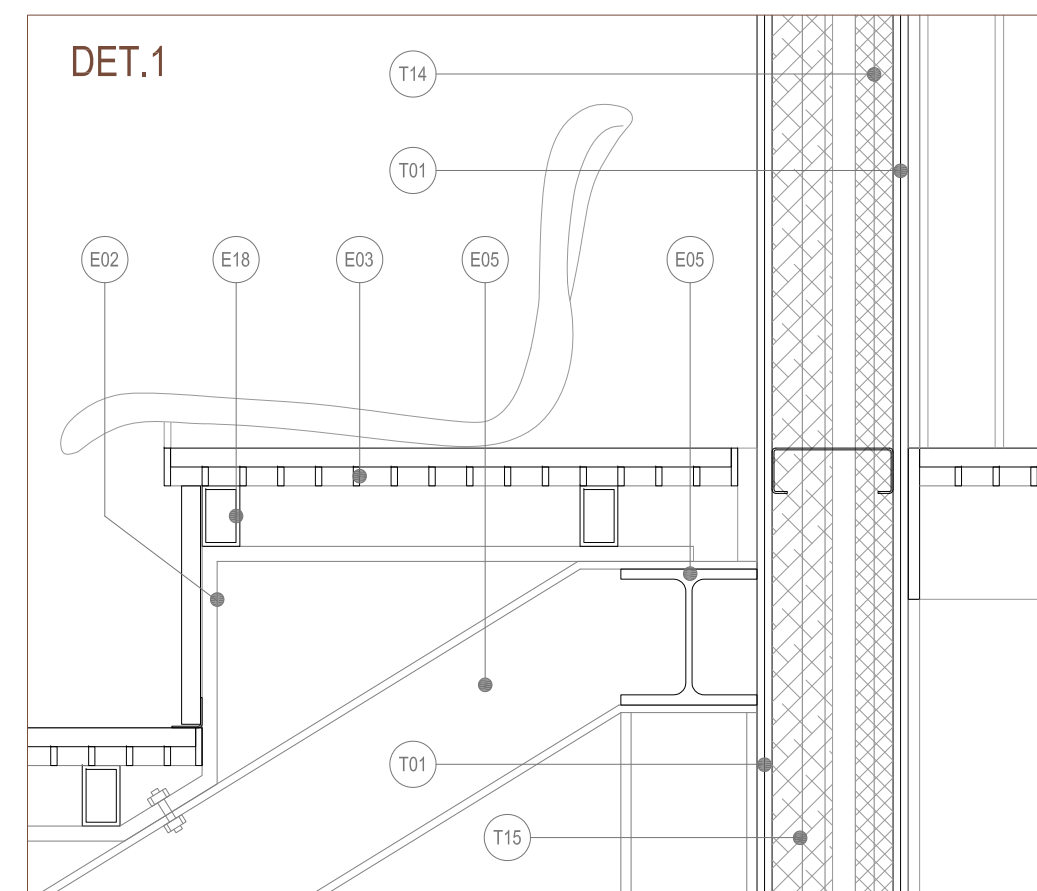
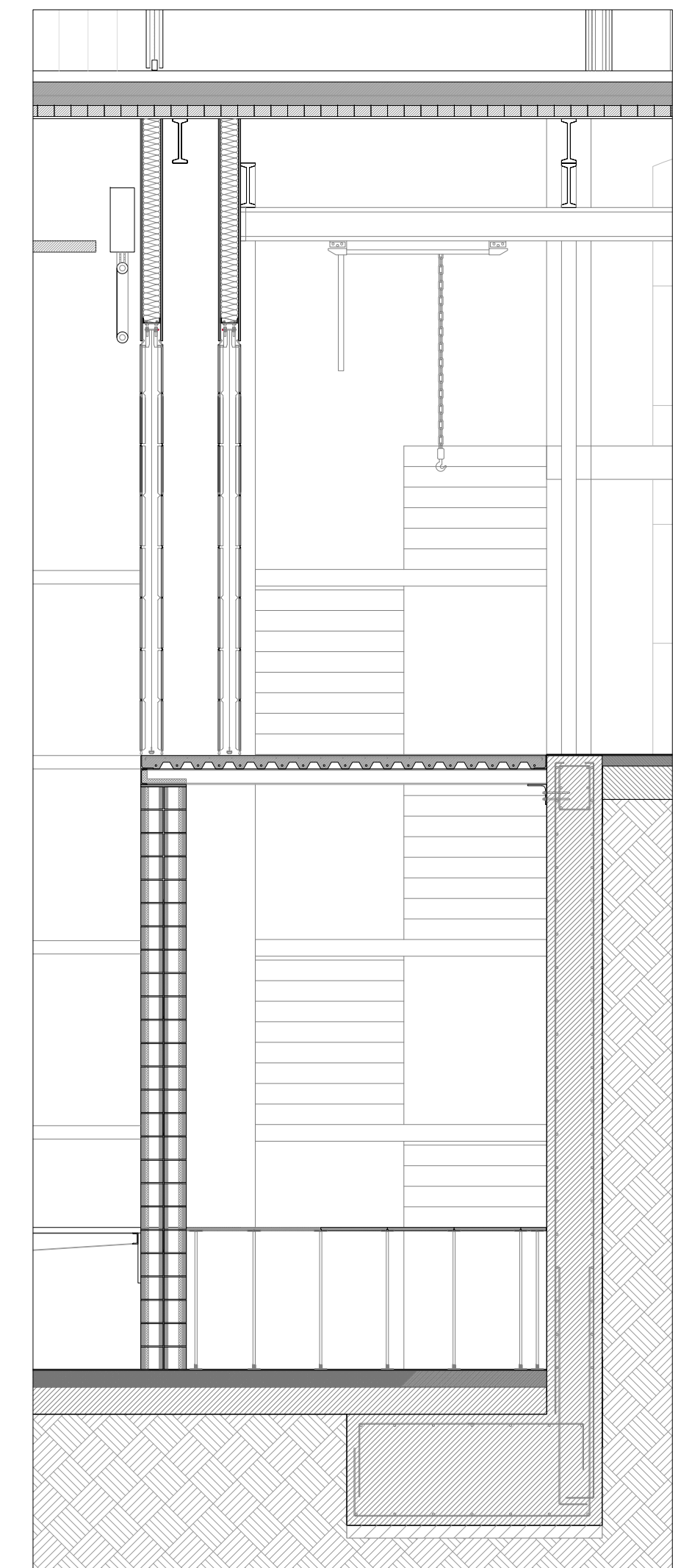
SECCIÓ 1



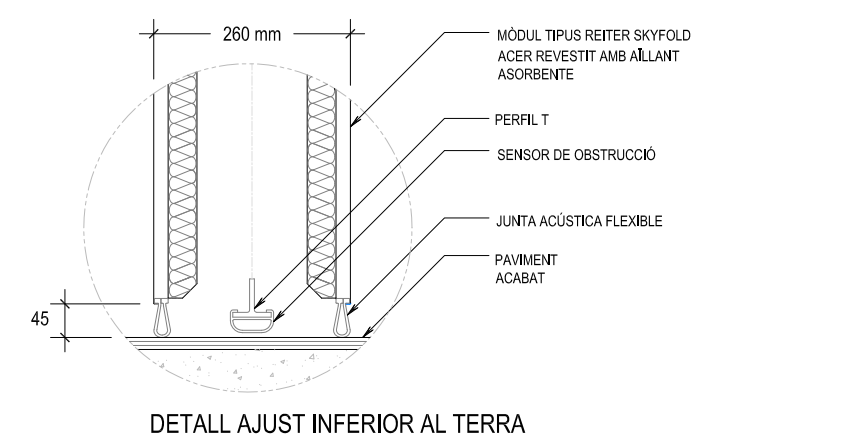
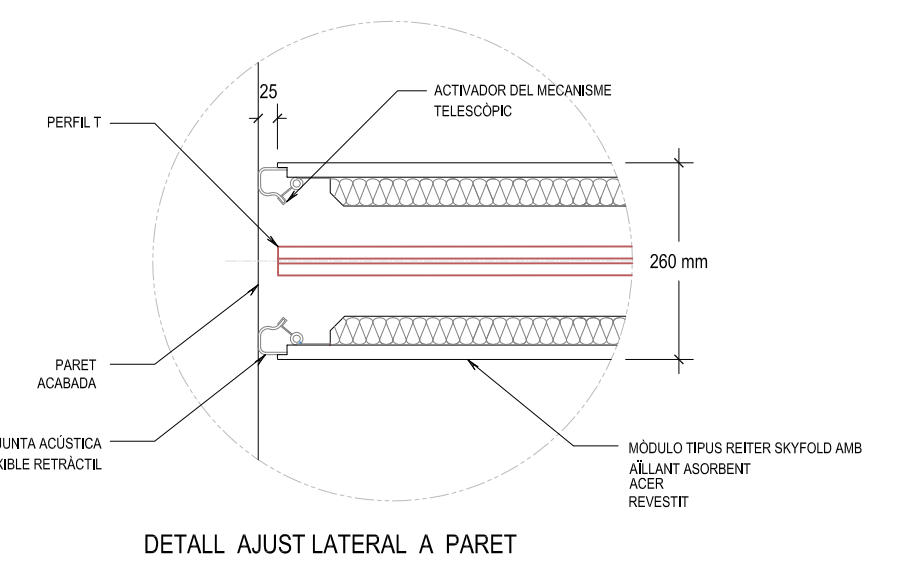
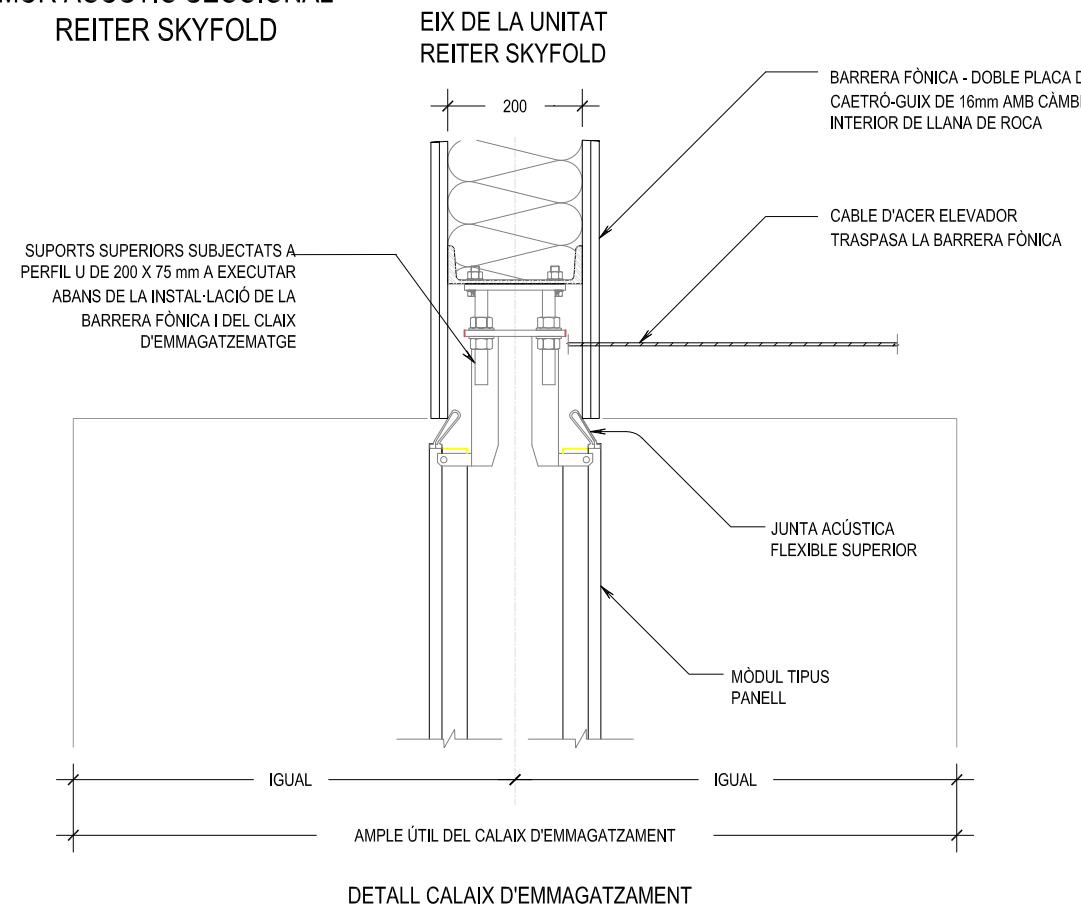
SECCIÓ 2



SECCIÓ 3



MUR ACÚSTIC SECCIONAL REITER SKYFOLD



Es colocara un doble mur acústic seccional tipus REITER SKYFOLD per la compartimentació acústica entre la sala principal i el taller escenogràfic.

