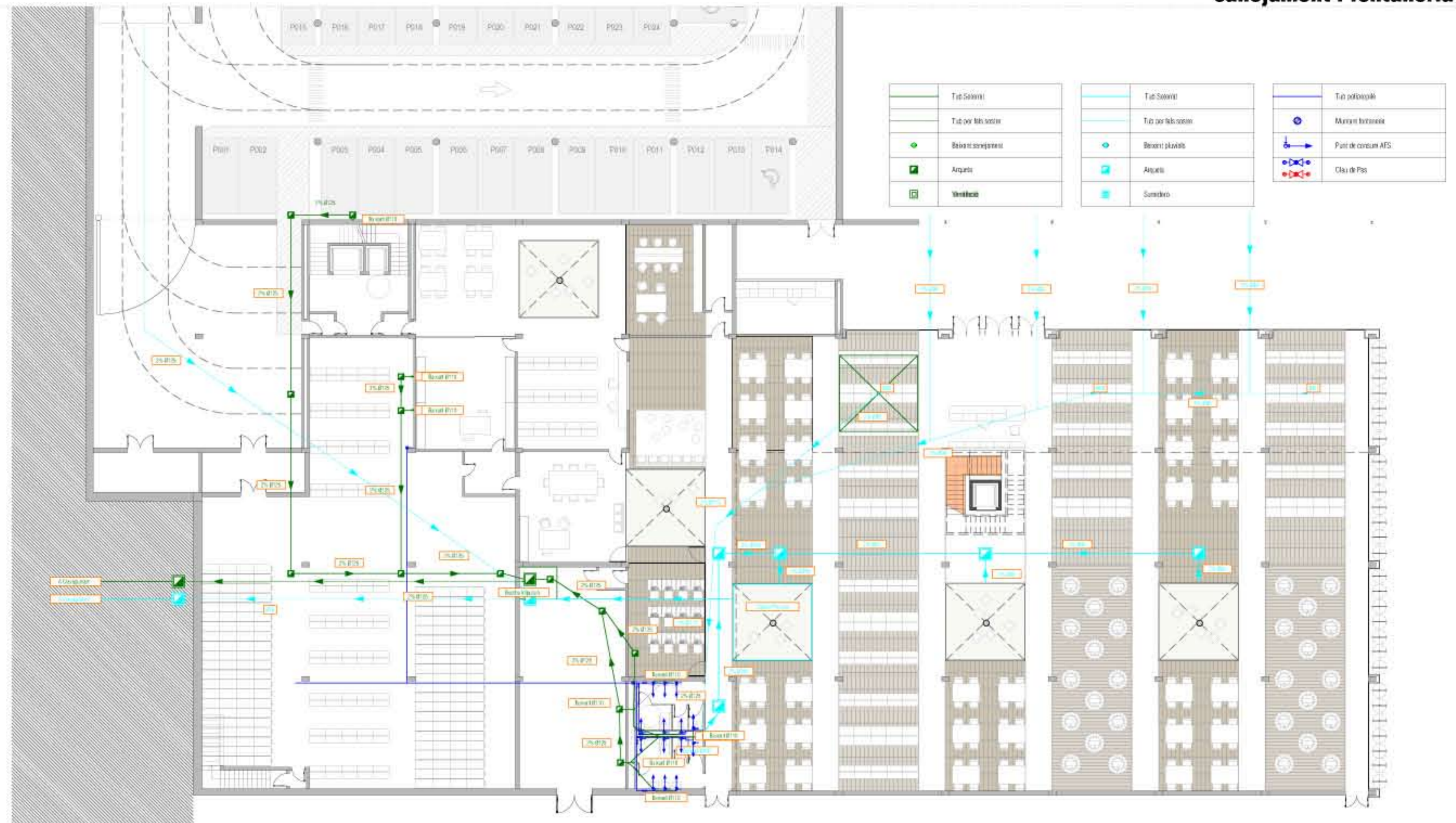
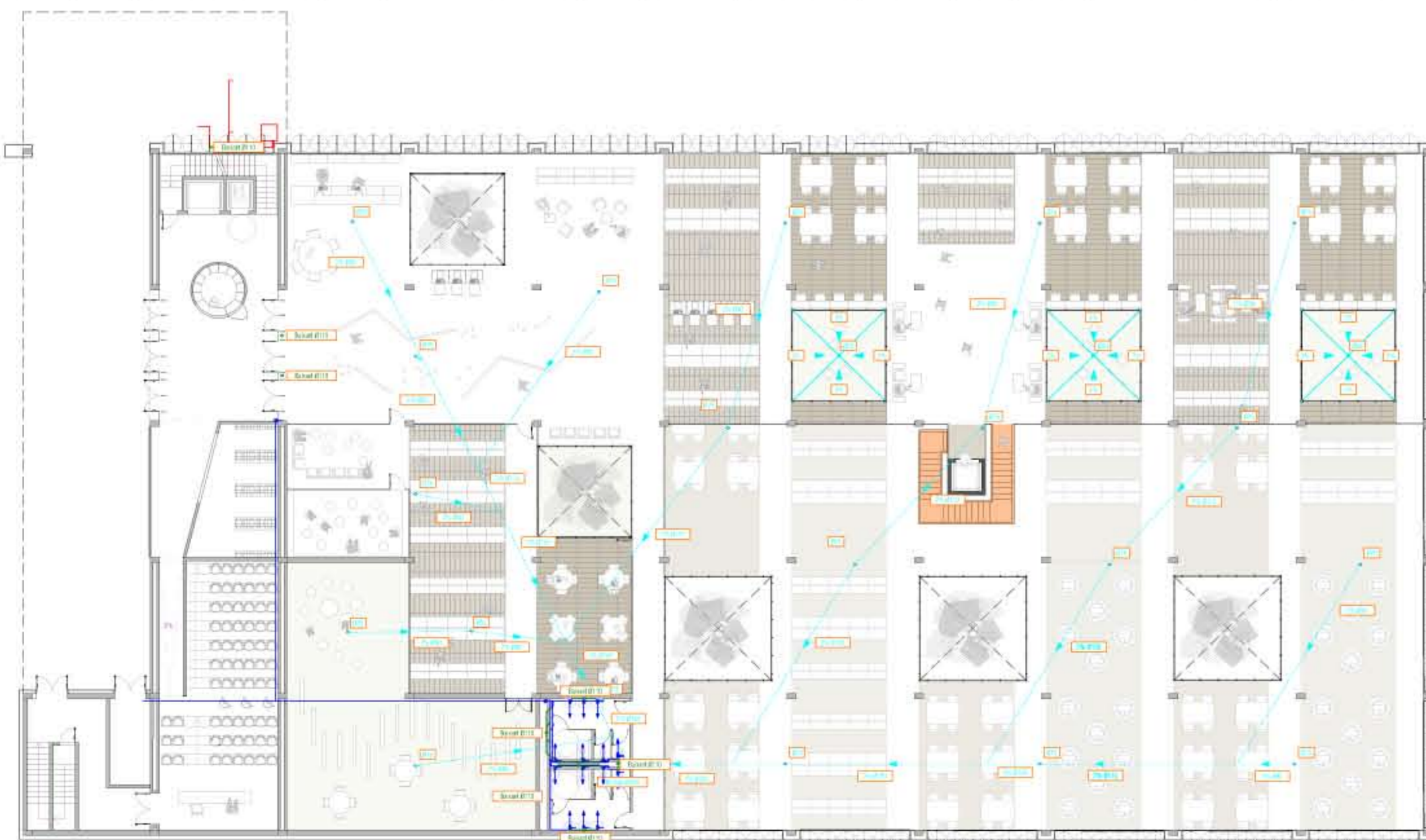


planta primera 1:200



planta semisoterrani 1:200



planta soterrani 1:200

CRITERI D'IMPLANTACIÓ - TRAÇATS FONTANERIA

LA BIBLIOTECA DISPOSARÀ D'UNA ÚNICA ESCOMESA DE LA XARXA PÚBLICA AMB EL COMPUTADOR GENERAL CORRESPONENT.



- 1. XARXA PÚBLICA
- 2. CLAU DE PRESA EN CARRIGA
- 3. RAMAL EXTERN
- 4. CLAU DE REGISTRE DE PAS
- 5. CLAU INTERNA
- 6. FILTRE
- 7. COMPUTADOR
- 8. AREA DE COMPROVACIÓ
- 9. AMBRETORI
- 10. CLAU DE PAS D'ESPERA

ELS TRAÇATS DE DISTRIBUCIÓ D'AIGUA PEL CONJUNT ES REALITZARÀ DE FORMA SENZILLA I ORDENADA FINS ALS NÚCLIS HUMITS SEMPRE AGRUPATS EN PAQUETS. AQUESTS TRAÇATS DE DISTRIBUCIÓ ES REALITZARAN PEL FALS SOSTRE DE LES DIFERENTS PLANTES I A TRAVÉS DELS NÚCLIS D'INSTAL·LACIONS PREVISTOS EN VERTICAL.

LES CANALITZACIONS D'AIGUA FREDA NO HAN DE RESULTAR AFECTADES PELS FOCUS DE CALOR I PER TANT SEMPRE ESTARAN SEPARADES DE QUALSEVOL FOCUS DE CALOR, ANIRÀ PER SOTA DE QUALSEVOL CANALITZACIÓ O ELEMENT QUE CONTINGUI DISPOSITIUS ELÈCTRICS, ELÈCTRIC O DE TELECOMUNICACIONS ( COM A MÍNIM EN PARAL·LEL A UNA DISTÀNCIA DE 30 CM).

NO ES PREVEU LA NECESSITAT DE REALITZAR UNA XARXA D'AIGUA CALENTA, JA QUE ELS SERVEIS DELS QUE DISPOSA LA BIBLIOTECA NO ENS FA PREVEURE UNA UTILITAT A AQUEST SERVEI. AIXÍ SI, ES TINDRÀ PRESENT LA POSSIBILITAT DE COL·LOCAR UN ACUMULADOR D'AIGUA ELÈCTRIC A LA ZONA DEL BAR.

ES PLANTEJA UNA XARXA SECTORITZADA, A ON S'HAN D'INSTAL·LAR UNA CLAU DE PAS ESTANCA FÀCILMENT REGISTRABLE A L'ENTRADA DE CADA LOCAL HUMIT, ALHORA QUE CADA APARELL DISPOSARÀ D'UNA CLAU DE SECCIONAMENT.

SISTEMA DE REUTILITZACIÓ DE LES AIGÜES GRISES

L'AIGUA UTILITZADA EN ELS BANYANTS, SERÀ RECOLLIDA A TRAVÉS D'UN SANEJAMENT PARAL·LEL AL DE LES NEGRES I ES CONDUIRÀ CAP A UN DIPÒSIT SITUAT AL FONIS DE LA PARCEL·LA.

AQUEST DIPÒSIT EN CAS DE NO TENIR RESERVES D'AIGUA DELS BANYANTS, SERÀ ABASTIT PER AIGUA DEL DIPÒSIT DE PLUVIALS, I EN EL CAS QUE AQUEST NO TINGUÉS AIGUA DISPONIBLE Aleshores CONSUMIRIEM AIGUA DE LA XARXA.

LES AIGÜES ACUMULADES A TRAVÉS D'UN GRUP A PRESSIÓ COMPOST PER UNA O MÉS BOMBES, ES CONDUIRAN CAP AL DIPÒSIT DE LA PLANTA DEL BADALOT TÈCNIC.

SISTEMA DE REUTILITZACIÓ DE LES AIGÜES DE PLUJA

L'AIGUA DE LA COBERTA, AIGUA NO POTABLE, S'ACUMULA EN UN DIPÒSIT SITUAT A LA PART INFERIOR DE LA PARCEL·LA EN PARAL·LEL AL DIPÒSIT D'AIGÜES GRISES.

LA REUTILITZACIÓ D'AQUESTA AIGUA ES PEL REG DE L'ESPAI EXTERIOR DE LA PARCEL·LA AIXÍ COM EL REG DE LA ZONA SITUADA AL PATI INTERIOR DE LA BIBLIOTECA.

PER LA XARXA DE REG S'UTILITZA UN SISTEMA D'ASPERORS DE RADI COM A MÀXIM 6 M MITJANÇANT DIFUSORS I UN COMPLEMENTARI DE GOTEIG PEL MANTENIMENT DELS ARBRES I ZONA INTERIOR, A MÉS DE DISPOSAR DE DIFERENTS PUNTS DE BOCA DE REG COM A SUPORT PEL SEU MANTENIMENT I NETEJA.

EN EL CAS QUE EL DIPÒSIT NO DISPOSI RESERVES ES CONSUMIRÀ AIGUA DE LA XARXA.

CRITERIS DE SANEJAMENT

S'OPTA PER UN SISTEMA SEPARATIU DE LES AIGÜES NEGRES I DE LES AIGÜES DE PLUJA, REDIRIGINT LES SEGONES CAP A FILTRES I DIPÒSITS.

REUTILITZACIÓ DE LES AIGÜES GRISES DELS BANYS, CONDUINT-LES CAP A UN DIPÒSIT, EL RECICLATGE D'AQUESTES AIGÜES SERÀ PELS VÀTERS DEL MATEIX EDIFICI.

EL TRAÇAT DE LA XARXA SERÀ EL MÉS SENZILL POSSIBLE PER TAL D'ACONSEGUIR UNA CIRCULACIÓ NATURAL QUE FUNCIONI PER GRAVETAT, EVITANT ELS CANVIS PRONUNCIATS DE DIRECCIÓ I UTILITZANT PECES ESPECIALS ADEQUADES. ES GARANTEIX UNA PENDENT DEL 2% EN TOTS ELS RECORREGUTS DE SANEJAMENT.

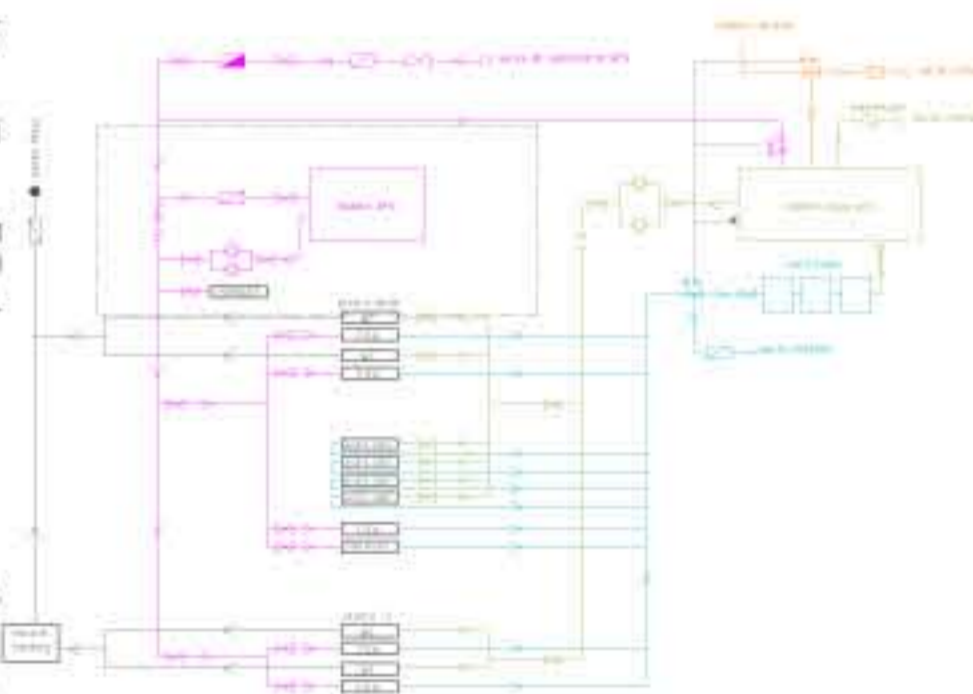
ES COL·LOCARÀ UN REGISTRE A L'INICI DE CADA RAMAL, UN PERIÓ EN APORTACIONS D'UN CABAL IMPORTANT, MÀXIM CADA 25/30 M, I UN PERIÓ SIFÒNIC DE 60X60 DINS DE LA NOSTRA PARCEL·LA ABANS DE CONECTAR AMB LA XARXA GENERAL.

ELS TUBS D'EVACUACIÓ SERAN DEL TIPUS GERBERT SILENT, UN SISTEMA RELATIVAMENT SENZILL QUE PERMET REDUIRE LES EMISSIONS ACÚSTIQUES PRODUIDES PER LA INSTAL·LACIÓ DE SANEJAMENT. ES TRACTA DE TUBS DE PROFIL REFORÇAT AMB MINERALS. EL PERFIL ES CORRUGAT EN LA ZONA D'IMPACTE DE LES AIGÜES, REDUINT-SE AIXÍ ELS SOROLLS PRODUI TS PER LES OSCIL·LACIONS DINS DELS CONDUCTES.

ELS BANYANTS HAN DE DISPOSAR DE SUBSISTEMES DE VENTILACIÓ TANT A LES XARXES D'AIGÜES RESIDUALS COM EN LES PLUVIALS. S'UTILITZARÀ UN SISTEMA DE VENTILACIÓ PRIMÀRIA AMB VÀLVULES D'AIRACIÓ VENTILACIÓ ON ELS BANYANTS D'AIGÜES RESIDUALS ES PROLONGARAN DE 13 A 2 PER SOBRE DE LA COBERTA DE L'EDIFICI EN FUNCIÓ DE L'US DE LA COBERTA.

SERÀ NECESSARI UN SISTEMA DE BOMBEG - ELEVACIÓ JA QUE PART DE LA XARXA ES TROBA PER SOTA DE LA COTA DE L'ESCOMESA. LES BOMBES HAURAN DE DISPOSAR D'UNA PROTECCIÓ ADEQUADA CONTRA LES MATÈRIES SÒLIDES EN SUSPENSIÓ. ALMENS S' HAN D'INSTAL·LAR DUES PER TAL DE GARANTIR EL SERVEI DE FORMA PERMANENT EN CAS D'ESPATLLAR-SE REPARACIONS O SUBSTITUCIONS.

ESQUEMA DE FUNCIONAMENT



ESQUEMA DE RECOLLIDA D'AIGÜES

