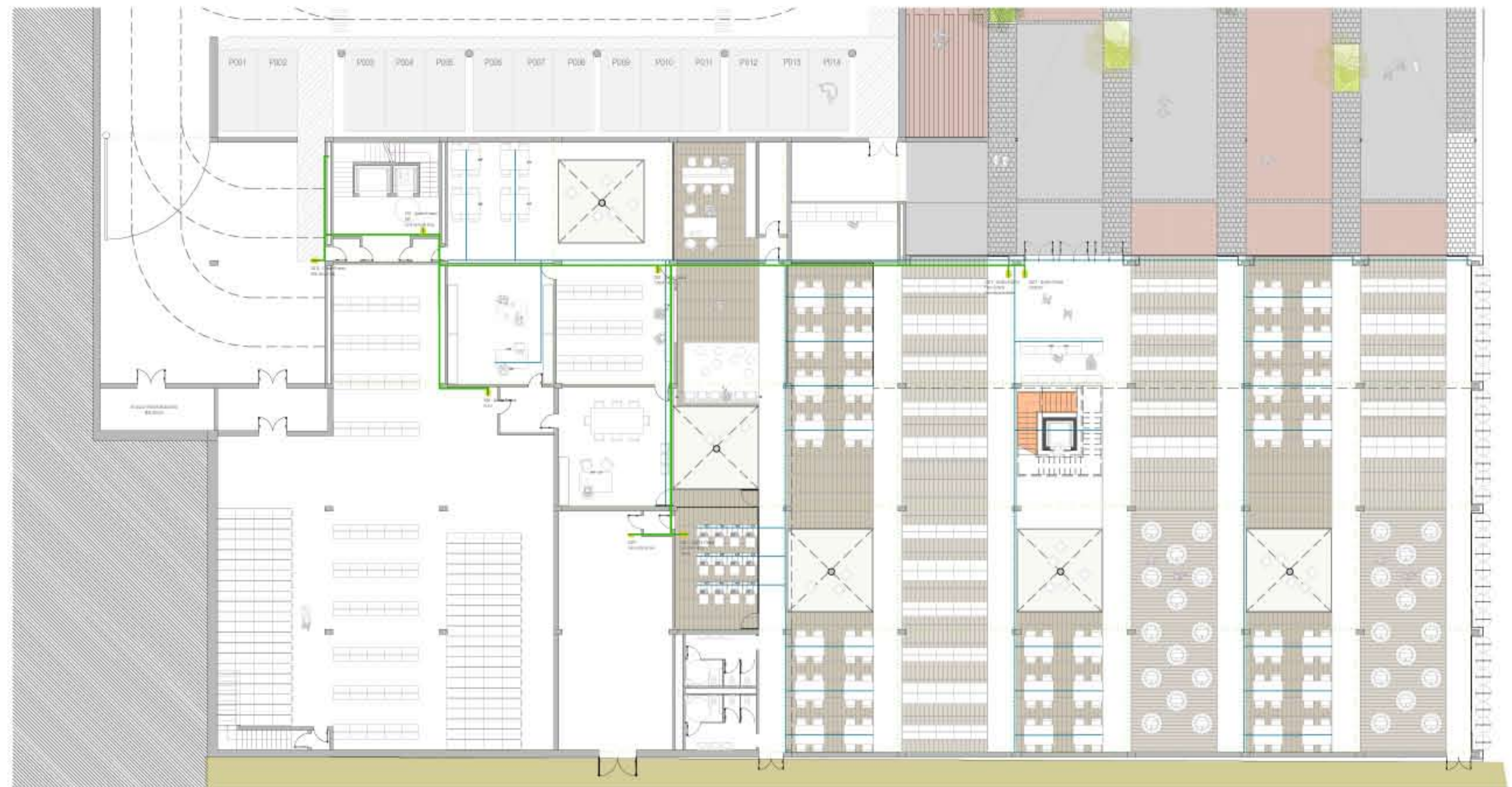
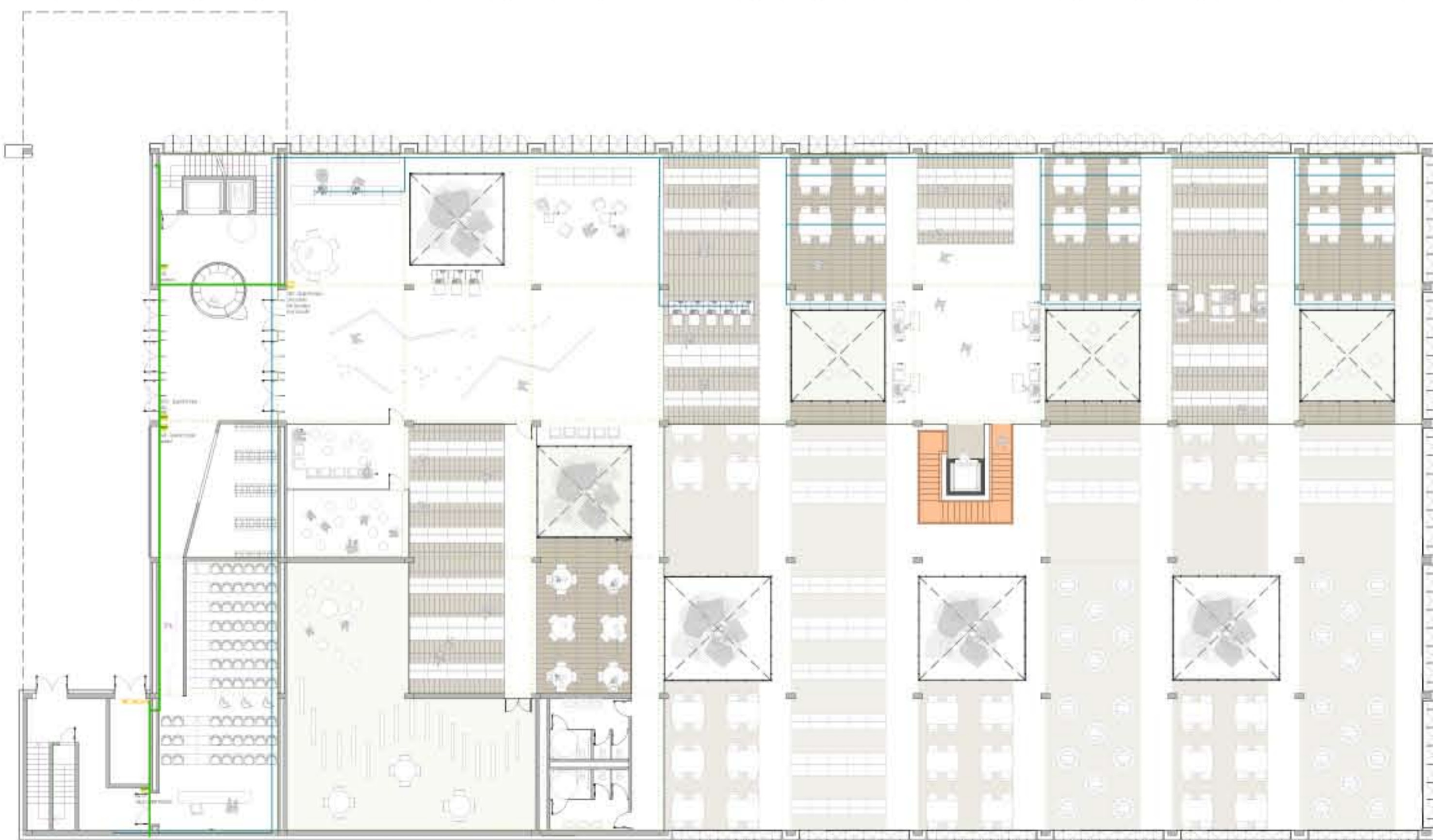


planta primera 1:200



planta semisoterrani 1:200



planta soterrani 1:200

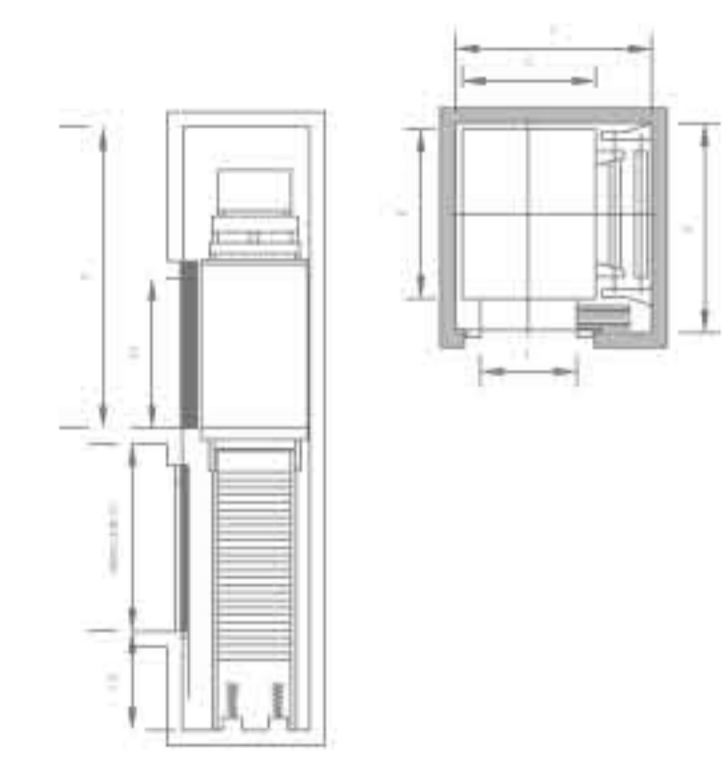
**\_ESQUEMA DE LA INSTAL·LACIÓ ELÈCTRICA**



Els sub-quadres donen servei a espais individuals o a espais que s'han agrupat per proximitat, d'aquests sub-quadres, deriven els cables que passaran pel terra tècnic a través de les guies.  
 Cada ascensor i cada sala de màquines disposa d'un sub-quadre exclusiu.  
 En les sales on es complica un control de l'enllumenat amb interruptors, deriven els quadres d'encesa, per tenir el control de l'enllumenat concentrat en un punt i d'accés exclusiu per al personal.  
 En el hall, al costat de l'entrada hi ha un quadre d'encesa que serveix a tot el hall, després cada sala ja disposa del seu.

**\_ ESTACIÓ TRANSFORMADORA**  
 Degut al consum energètic de l'equipament és possible que la companyia ens exigeixi col·locar una estació transformadora que doni servei a la biblioteca. Com que aquesta ha d'estar en un recinte tècnic, i trobar aquestes condicions dins l'edifici era complicat, he optat per col·locar el recinte en un local habilitat al final de l'accés de la rampa de l'aparcament ja que ens facilitarà un possible canvi si no funcionés degudament.

**\_ESQUEMA ASCENSORS**



630 kg (8 persones)  
 Fossat (cota K) = 1.100mm - 1.500mm  
 Recorregut de seguretat (cota U) = 3.600mm  
 A (ample) = 1.100mm  
 B (fondo) = 1.400mm  
 C (ample del forat) = 1.700mm  
 D (fondo del forat) = 1.730mm  
 E (gas lliure) = 900mm

