

SECTORITZACIÓ I EVAUACIÓ

- SECTOR 1:** Biblioteca 3.930 m<sup>2</sup> < 5.000 m<sup>2</sup> < 1000 pers. Sector d'incendis: Superfície i us característic. (CTE DB SI)
  - EI - 120 Delimitació dels sectors d'incendis. Estabilitat al foc de les parets.
- LOCAL DE RISC ESPECIAL:** Sala de lectura 49,7 m<sup>2</sup> 2 m<sup>2</sup>/pers. Local de risc especial: Superfície - volum i us característic. Nivell de risc: (CTE DB SI)
  - EI - 120 Delimitació dels locals de risc especial. Estabilitat al foc de les parets.
- Ocupació:** Sala de lectura 49,7 m<sup>2</sup> 2 m<sup>2</sup>/pers. 10 pers. Ocupació: Superfície (S), ràtio i número d'ocupants. (CTE DB SI)
- RECORREGUTS D'EVAUACIÓ:** Recorreguts d'evacuació. Distància projecte. Distància màxima (CTE DB SI)

INSTAL·LACIONS DE PROTECCIÓ CONTRAINCENDIS

- Extintor i senyalització normalitzada
- Radi d'acció de l'extintor
- Boca d'incendis 35 mca i senyalització normalitzada
- Canonada d'aigua d'incendis, d'acer negre pintada.
- Posador d'incendis i senyalització normalitzada
- Avísador sonor i senyalització normalitzada
- Central d'incendis i senyalització normalitzada
- Detector d'incendis termovolumètric, cada 20 m<sup>2</sup>
- Detector d'incendis CO2, cada 200 m<sup>2</sup>
- Detector de fums, cada 60 m<sup>2</sup>
- Ruixador d'incendis, cada 20 m<sup>2</sup>
- Hidrant d'incendis exterior

MEMÒRIA

- Normativa aplicable:
- Document Bàsic SI del Codi Tècnic de l'Edificació
  - Reial Decret 1942/1993, de 5 de novembre, pel qual s'aprova el Reglament d'instal·lacions de protecció contra incendis.
  - Manual de Normes UNE, sobre la protecció contra incendis, citades en la Norma Bàsica de Condicions de Protecció contra incendis en els edificis (NB-CPI/96)

Sectors d'Incendi

- Ús Pública Concurrencia: superfície màxima del sector 2.500 m<sup>2</sup>, que es pot duplicar en cas d'edifici protegit en la seva totalitat per una instal·lació automàtica d'extinció.
- Per a altura d'evacuació: < a 15 m: resistència al foc dels elements que delimiten el sector d'incendi
- EI-90 -- Planes sobre nasant
  - EI-120 -- Planes sota rasant

- L'edifici es compartimentat en 3 sectors d'incendi:
- Sector S1: Biblioteca, en planta baixa, planta semisoterrani i planta primera, de 3.930 m<sup>2</sup> de superfície construïda.
  - Sector S2: Aparcament, en planta semisoterrani, de 1.717 m<sup>2</sup> de superfície construïda
  - Sector S3: Auditori, en planta baixa i primera, de 83 m<sup>2</sup> de superfície construïda

Locals de Risc Especial

- Es delimiten dos locals de risc especial:
- Arxius de documents: és local de risc especial Alt, ja que volum > 2.500 m<sup>3</sup> > 400 m<sup>3</sup>
  - Local de maquinària de climatització: és local de risc especial Baix, en tot cas.
  - Sala de l'Estació Transformadora: és local de risc especial Alt, ja que P > 4.000 KVA
  - Sala de controladors d'electricitat i quadres generals: és local de risc especial Baix, en tot cas
  - Central de Teatreria i Dades: és local de risc especial Baix, en tot cas.

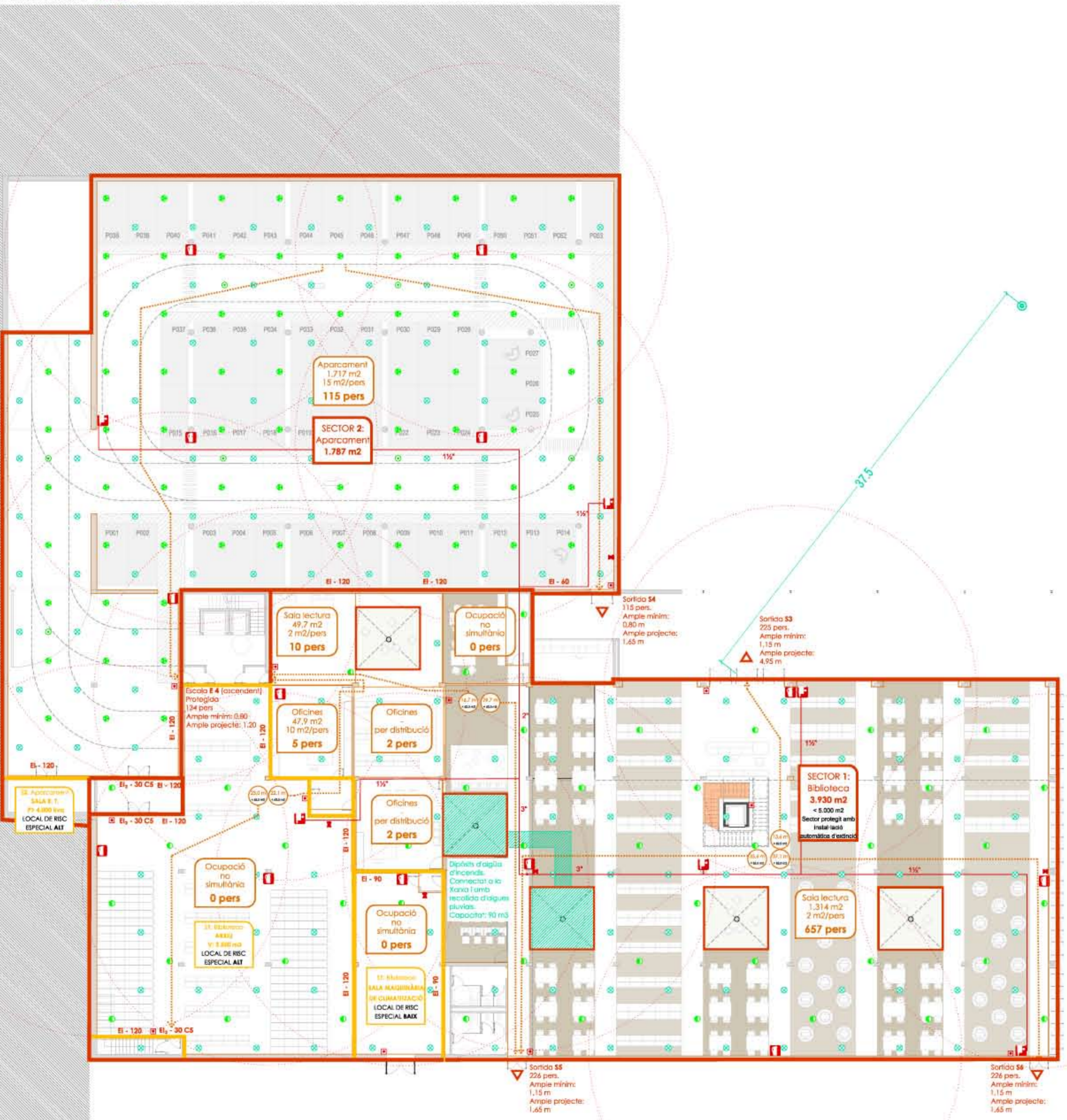
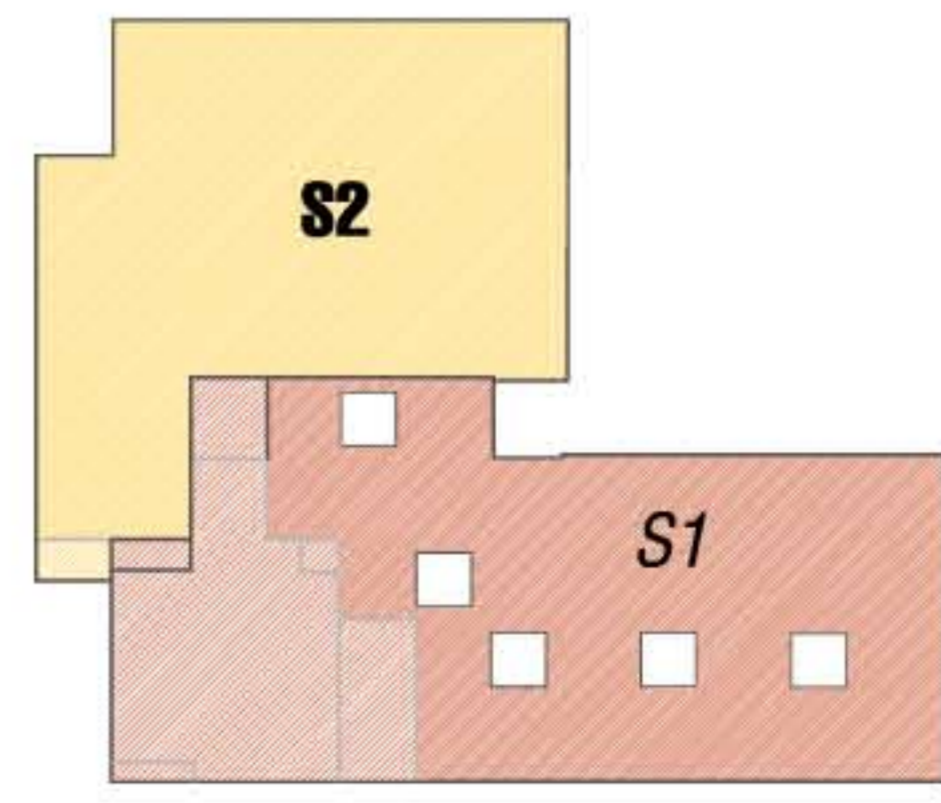
Recorreguts d'evacuació

- Edifici protegit amb instal·lació automàtica d'extinció: Els recorreguts d'evacuació poden augmentar-se un 25%.
- L'edifici consta de més d'una sortida de planta, per tant:
- La longitud dels recorreguts d'evacuació no pot excedir els 62,5 m
  - La longitud dels recorreguts d'evacuació des del seu origen fins a arribar a algun punt des del que existeixen almenys dos recorreguts d'evacuació, no pot excedir de 31,5 m.

Protecció de les escales

- Ús pública concurrencia
- Altura d'evacuació < 14 m --> Escaleres no protegides

ESQUEMA SECTORITZACIÓ PLANTA SEMISOTERRADA



Planta Semisoterrada E 1:200