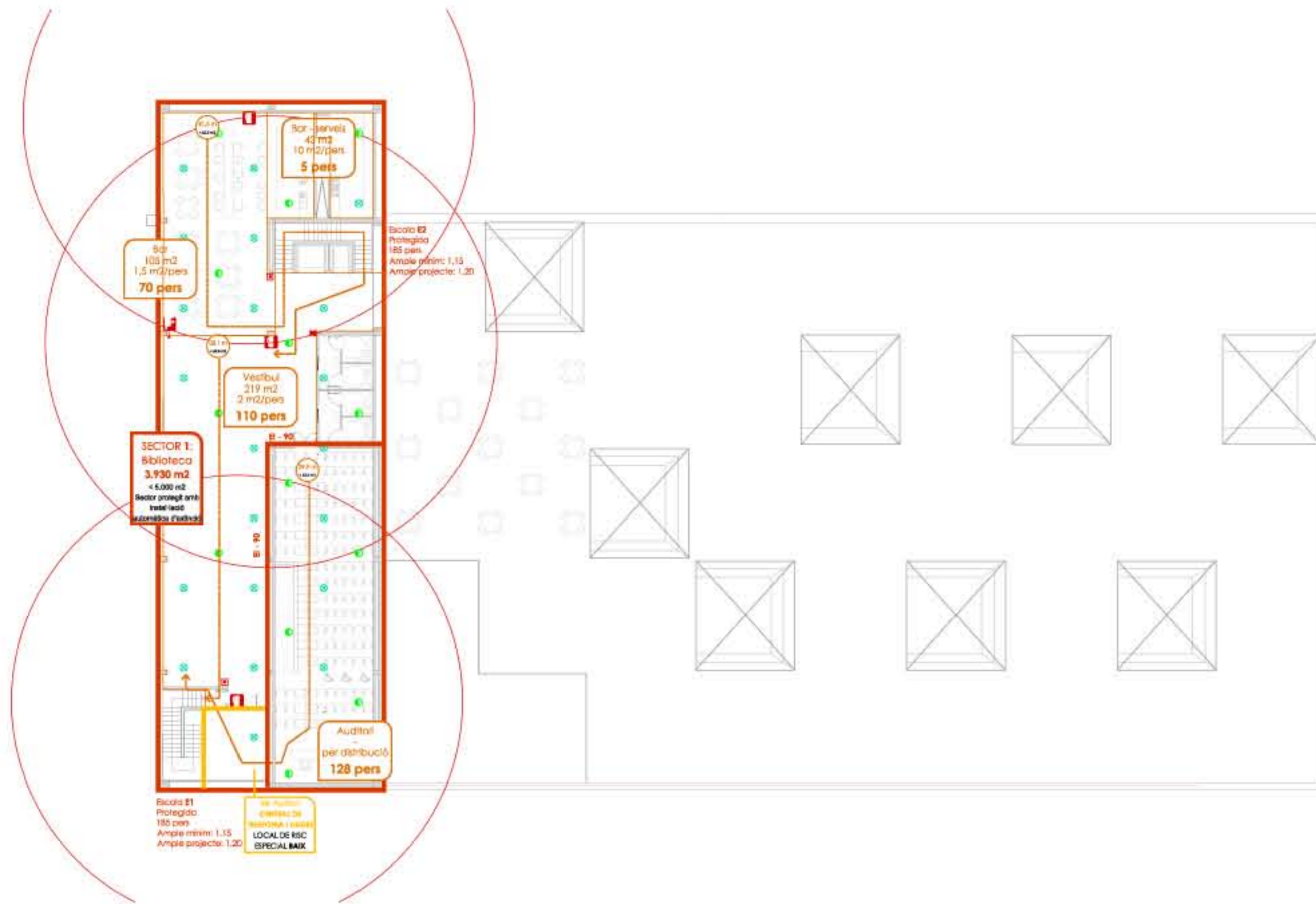
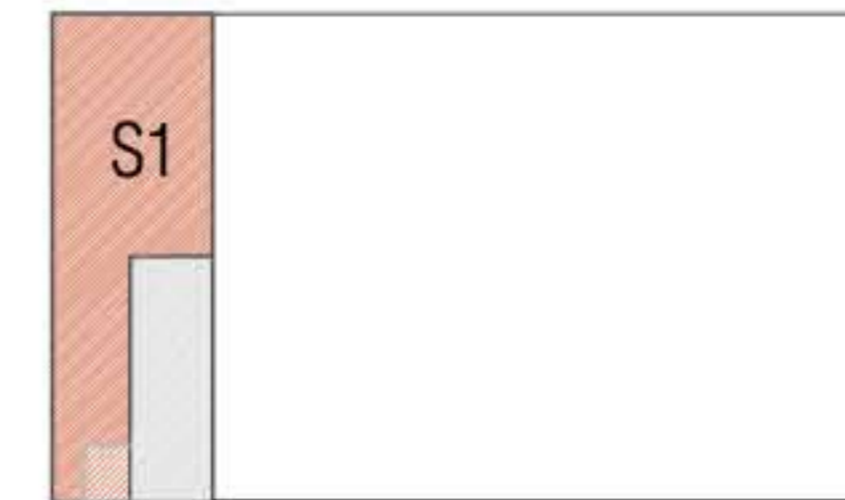


Planta Primera E 1:200



ESQUEMA SECTORITZACIÓ PLANTA SEMISOTERRADA



SECTORITZACIÓ I EVAUACIÓ

- SECTOR 1: Biblioteca**  
3.930 m<sup>2</sup>  
4.000 m<sup>2</sup> (amb protecció automàtica d'extinció)  
Sector d'incendis: Superfície i us característic. (CTE DB S1)
- EI - 120**  
Delimitació dels sectors d'incendis. Estabilitat al foc de les parets.
- LOCAL DE RISC ESPECIAL**  
LOCAL DE RISC ESPECIAL MAX  
EI - 120  
Delimitació dels locals de risc especial. Estabilitat al foc de les parets.
- OCUPACIÓ**  
164 pers  
Ocupació: Superfície (m<sup>2</sup>), ràtio i nombre d'ocupants. (CTE DB S1)
- RECORREGUTS D'EVAUACIÓ**  
Distància projecte. Distància màxima (CTE DB S1)

INSTAL·LACIONS DE PROTECCIÓ CONTRAINCENDIS

- Extintor i senyalització normalitzada
- Radi d'abast de l'extintor
- Boca d'incendis 35 mca i senyalització normalitzada
- Canonada d'aigua d'incendis, d'acer negre pintada.
- Posador d'incendis i senyalització normalitzada
- Avisador sonor i senyalització normalitzada
- Centre d'incendis i senyalització normalitzada
- Detector d'incendis termovelocimètric, cada 20 m<sup>2</sup>
- Detector d'incendis CO2, cada 200 m<sup>2</sup>
- Detector de fum, cada 60 m<sup>2</sup>
- Ruixador d'incendis, cada 20 m<sup>2</sup>
- Hidrant d'incendis exterior

MEMÒRIA

- Normativa aplicable:
- Document Bàsic S1 del Codi Tècnic de la Edificació
  - Reial Decret 1942/1993, de 5 de novembre, pel qual s'aprova el Reglament d'instal·lacions de protecció contra incendis.
  - Manual de Normes UNE sobre la protecció contra incendis, citades en la Norma Bàsica de Condicions de Protecció contra incendis en els edificis (NB-CPI/96)

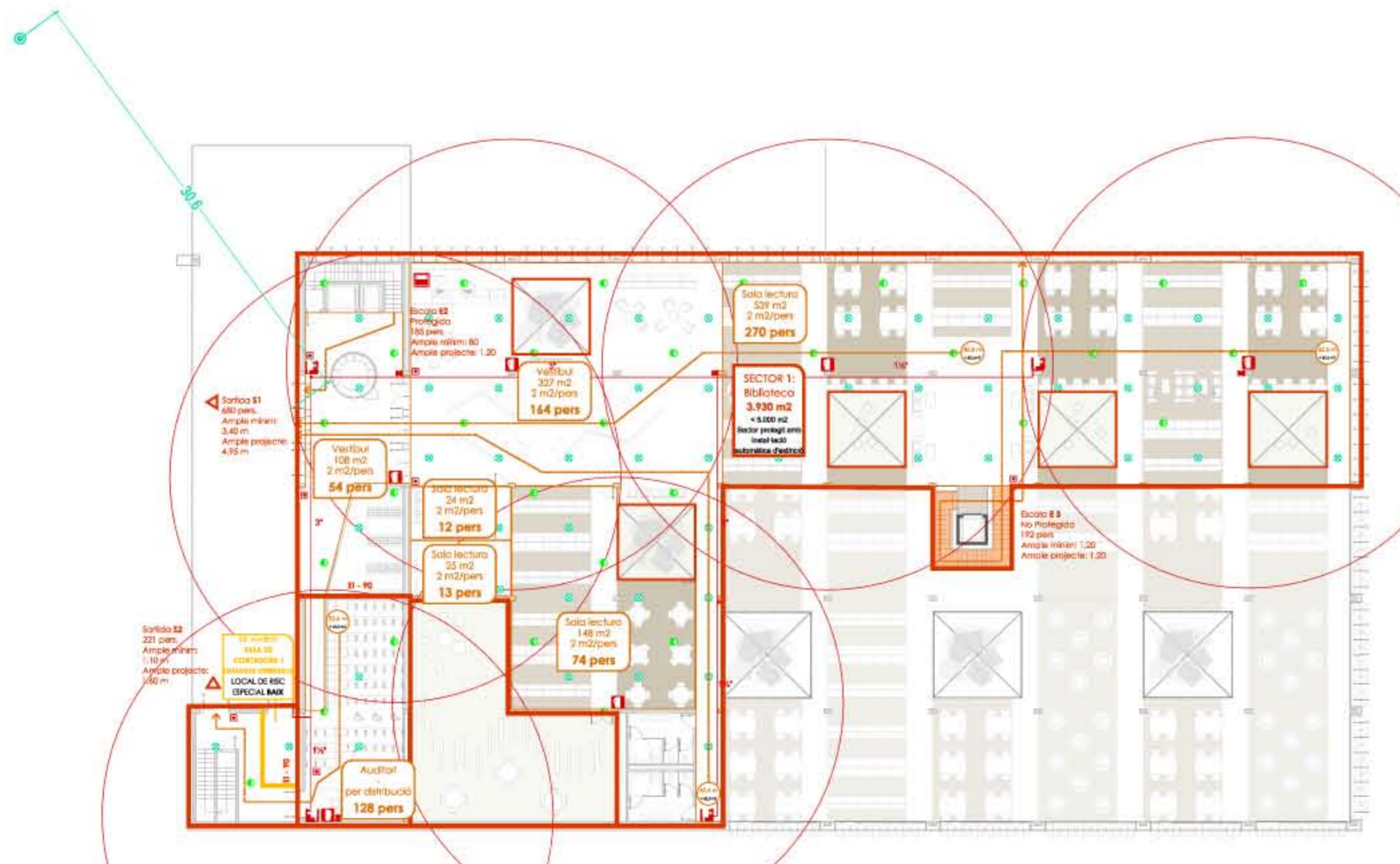
Dimensionat dels elements d'evacuació

- Portes i passos**  
A > P/200 > 0,80m
- Escaleres no protegides**  
evacuació ascendent: A=P/(160-10n)  
evacuació descendent: A=P/160
- Escaleres Protegides**  
evacuació ascendent: E = 3 S x 160 AS

Dotació d'instal·lacions de protecció contra incendis

- **Extintors portàtils:** cada 15m de recorregut de planta
- **Boques d'incendis:** en zones de risc especial i si la superfície construïda excedeix dels 500m<sup>2</sup>. Es dota de BIE 35 mca, a 50 m de distància, a prop de les sortides d'evacuació i en els locals de risc especial.
- **Hidrants exteriors:** si l'alçada d'evacuació descendent excedeix de 6m, així com establiments de densitat d'ocupació major que 1 persona cada 5m<sup>2</sup> i la qual la superfície construïda està compresa entre 2.000m<sup>2</sup> i 10.000m<sup>2</sup>. h d'evacuació = 5 m. sup const = 6.000m<sup>2</sup> aprox. 1 hidrant a menys de 100 m de la façana accessible de l'edifici
- **Sistema d'alarma:** la ocupació excedeix de 500 persones. Es dota de sistema d'alarma: posadors-cada 25m de recorregut de planta i propers a les sortides.
- **Sistema de detecció d'incendis:** si la sup. construïda excedeix de 1.000m<sup>2</sup>. Tipologia segons zona: A l'aparcament: detectors Termovelocimètrics c/ 20 m<sup>2</sup> i detectors de CO2 c/ 200 m<sup>2</sup>. A la Biblioteca: detectors de fum, c/ 60 m<sup>2</sup>.
- **Instal·lació automàtica d'extinció:** al sector 1 (Biblioteca) per tenir superfície construïda superior a 2.500 m<sup>2</sup>. La dotació s'estén a tot l'edifici, ja que els sectors amb ús subsidiari o diferent del principal no poden tenir una dotació d'instal·lacions de protecció contra incendis interior a la de l'ús principal.

Planta Baixa E 1:200



ESQUEMA SECTORITZACIÓ PLANTA SEMISOTERRADA

