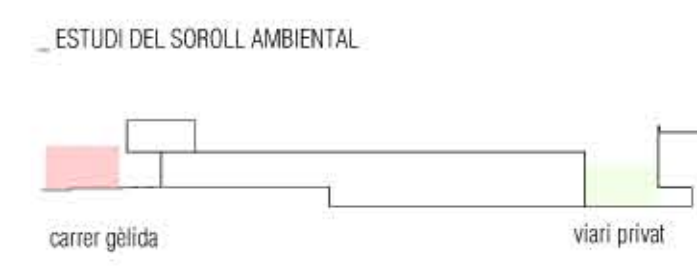


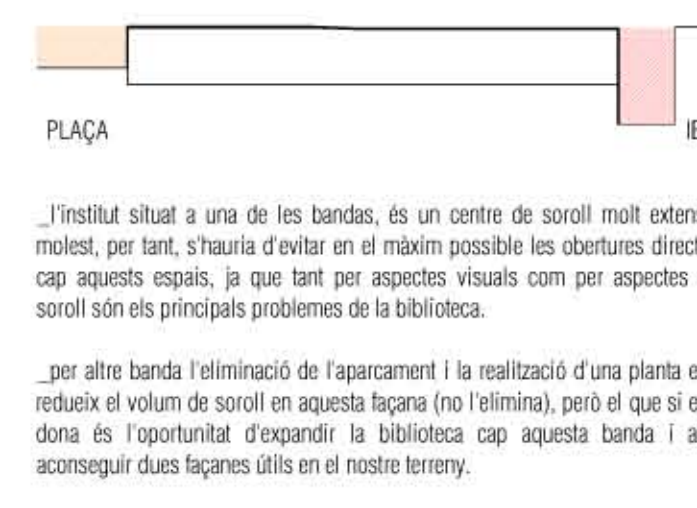
El clima és benigne, amb unes temperatures moderades —la mitjana anual és de 15,9°C— i una precipitació mitjana anual de 619 mm, la qual cosa configura el sector de Sant Sadurn com un illot plujós dins la comarca. Als espais no conreats hi ha bosc de pi blanc, bardissar, arbres de ribera i una petita extensió de roureda i alzinar que ocupa unes 200 ha.

A nivell constructiu el clima no ens suposa un gran repte, ja que no tenim extrems en cap aspecte, ni en temperatures ni en pluges, el que sí s'haurà de controlar molt és la radiació solar que és el factor que més escalfa els espais.



el carrer gèlida, actualment és un viari rodad molt poc transitat, encara que segons un estudi, aquest viari podria acabar sent una de les grans vies de la ciutat de Sant Sadurn degut a que tots els equipaments van a parar a aquest viari i una reforma urbana adient seria ajuntar tots els equipaments mitjançant un espai públic verd i llavors aquest viari seria de transit elevat.

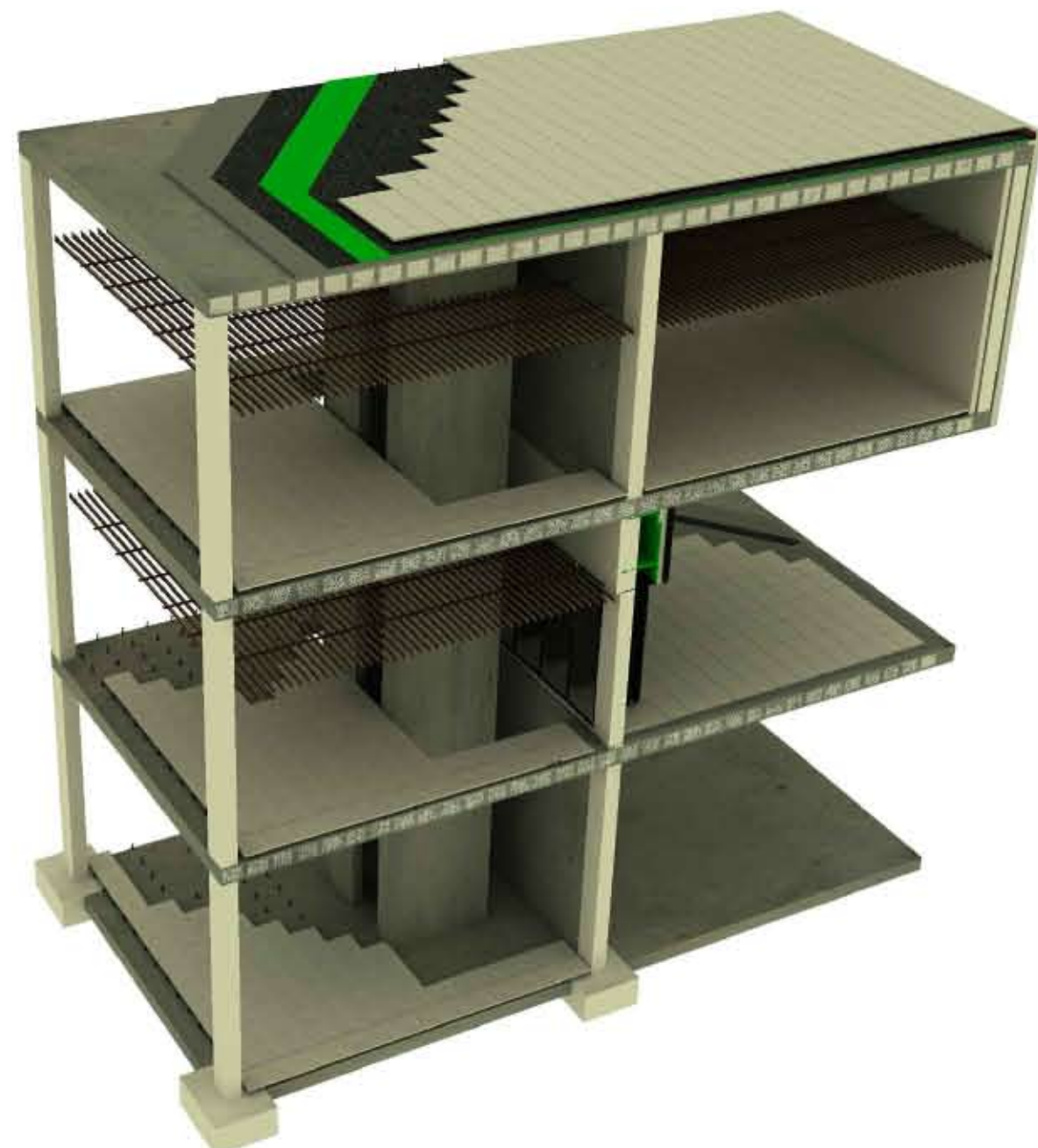
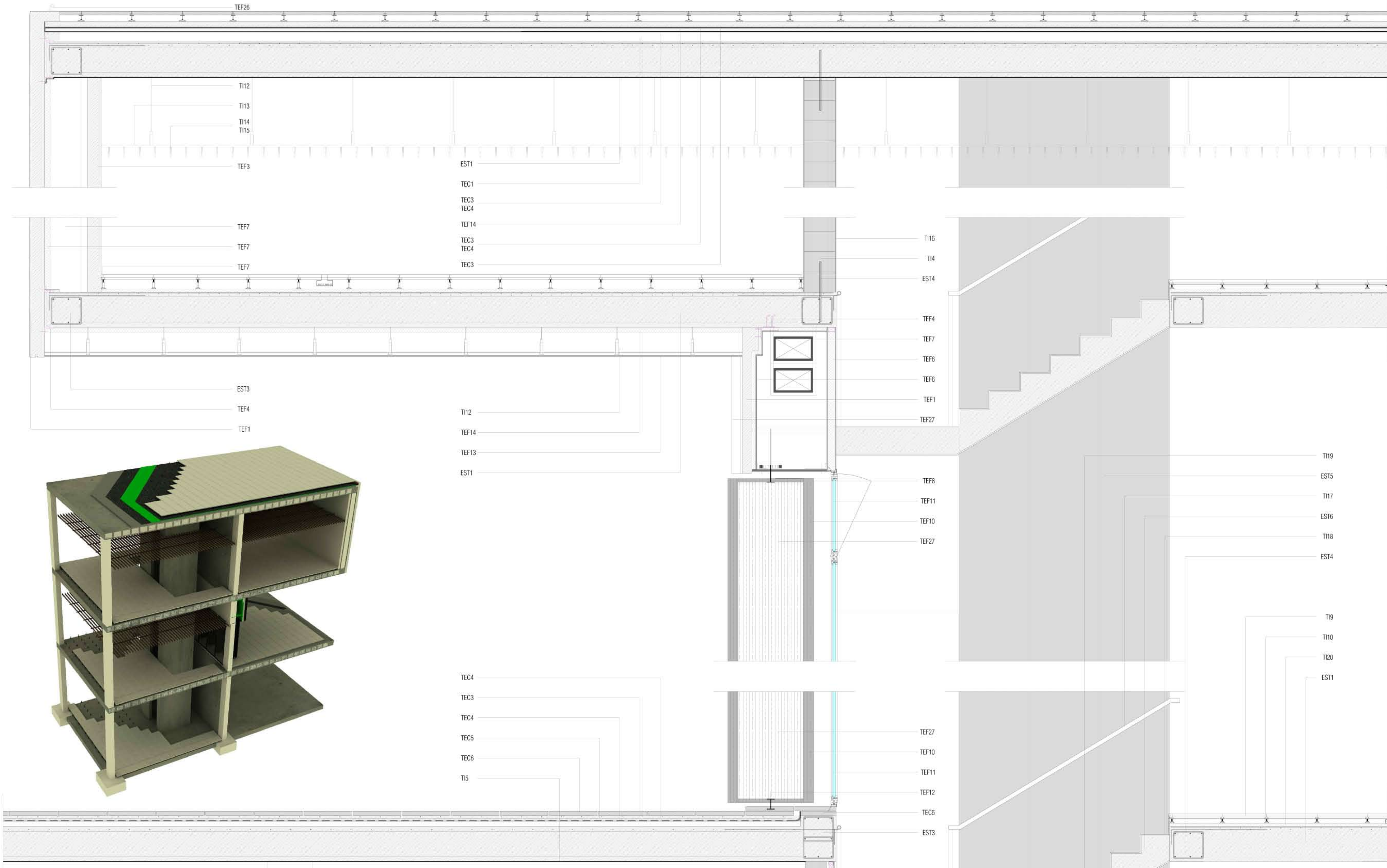
el carrer posterior es un viari de caire privat, on el transit de cotxes és limitat a 7-8 circulacions de cotxe diàries, per tant el soroll d'aquests vehicles, és molt limitat i per tant no es considera un viari que afecti a la nostra biblioteca.



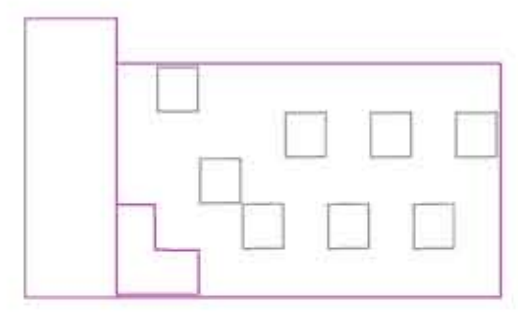
els mòduls creats en el projecte afavoreixen a una ventilació creuada a tot el projecte, no només en el sentit longitudinal sinó també el sentit transversal, a part la col·locació de *patis* estratègicament situats ens ajuda a ventilar els possibles espais on les possibilitats de ventilar siguin més escasses.

FONAMENTACIÓ	ESTRUCTURA*	TANCAMENTS EXTERIORS COBERTA	TANCAMENTS INTERIORS	TANCAMENTS EXTERIORS FAÇANES
FOH1 TERRENY COMPACTAT	EST1 LLOSA MASSISSA DE FORMIGÓ	TEC1 FORMIGÓ PENDENTS+REGULARITZACIÓ	TEC11 SUPORT PAVIMENT ELEVAT	TEF1 TANCAMENT FORMIGÓ PREFABRICAT
FOH2 GRAVES	EST2 PILAR DE FORMIGÓ	TEC2 IMPRIMACIÓ ASFÀLTICA	TEC12 PAVIMENT DE LLOSA FORMIGÓ	TEF2 AILLAMENT TERMIC 6cm
FOH3 LAMINA SEPARADORA	EST3 BIGA PERIMETRAL	TEC3 2 LAMINES IMPERMEABLES BUTIL·LIQUES	TEC13 XAPA DE COMPRESIÓ	TEF3 FORMIGÓ PREFABRICAT
FOH4 MUR PANTALLA*	EST4 CONNECTOR D.16/20cm	TEC4 LAMINA GEOTEXIL	TEC14 GRAVES BLANQUES	TEF4 ANCORATGE ACER PREFABRICAT
FOH5 SOLERA DE FORMIGÓ	EST5 CAIXA ASCENSOR FORMIGÓ VIST	TEC5 CAPA MORTER ARMAT	TEC15 TERRA VEGETAL	TEF5 LAMA METAL·LICA NEGRE
FOH6 BIGA PERIMETRAL	EST6 LLOSA ESCALA 15 cm GRUIX	TEC6 PAVIMENT FORMIGÓ PREFABRICAT	TEC16 LAMINA FILTRANT	TEF6 PLACA PREFABRICADA CARTRO-GUIX
FOH7 CONNECTOR M-32 CADA 40 CM	EST7 SABATA AILLADA	TEC7 TERRA VEGETAL	TEC17 GRAVES DE DRENATGE	TEF7 PAS DE INSTAL·LACIONS
FOH8 BIGA CORONACIÓ PANTALLA*	EST8 TALÓ DE RECOL·LAMENT	TEC8 LAMINA DRENANT ANTIARRELS	TEC18 MEMBRANA ANTIARRELS	TEF8 MECANISME GIRATORI MOTORITZAT
FOH9 SABATA AILLADA*		TEC9 TOTXANA	TEC19 LAMINA DE SEPARACIÓ	TEF9 PANELL ALUMINI LACAT
FOH10 LLOSA ARMADA*		TEC10 REMAT FORMIGÓ PREFABRICAT	TEC20 BAIXANT DE PVC	TEF10 PORTA PIVOTANT METAL·LICA
FOH11 MATERIAL HIDROEXPANSIU				TEF11 FUSTERIA D'ACER FIXE+ABATIBLE

* més informació plànol estructures



SECCIÓ CONSTRUCTIVA TIPUS escala 1:20



"mat-building"
BIBLIOTECA I ARXIU MUNICIPAL
Ramon Bosch de Noya