

### MODULACIÓ

La zonificació del programa base de l'equipament parteix de tres peces principals: espai de treball (taules), espai de contingut (estanteries) i il·luminació (patis). A partir d'aquests tres mòduls es distribueixen les zones en una malla de 7.00x7.50m.

**TREBALL** 7.00  
1.75  
7.50

**CONTINGUT**

**LLUM**

### COMPACTACIÓ DE PROGRAMA

#### SATURACIÓ

...Distribució del programa en franges transversals de taules i cadires.

### IL·LUMINACIÓ

#### TRANSVERSALITAT

...Col·locació de patis per reduir la distància de mínima il·luminació, i generant punts de node entre els dos mòduls de programa.

### MUTACIÓ

#### LONGITUDINALITAT

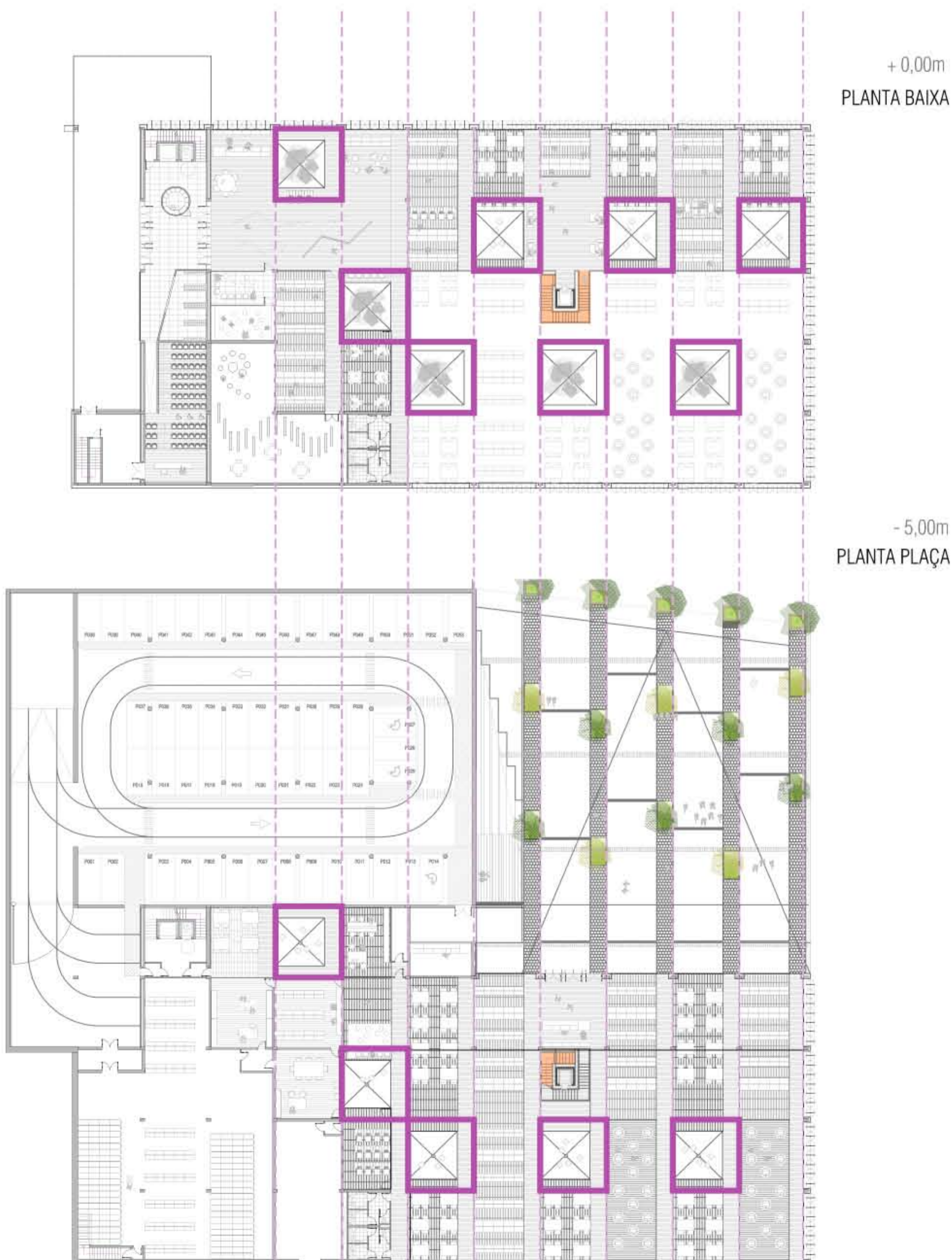
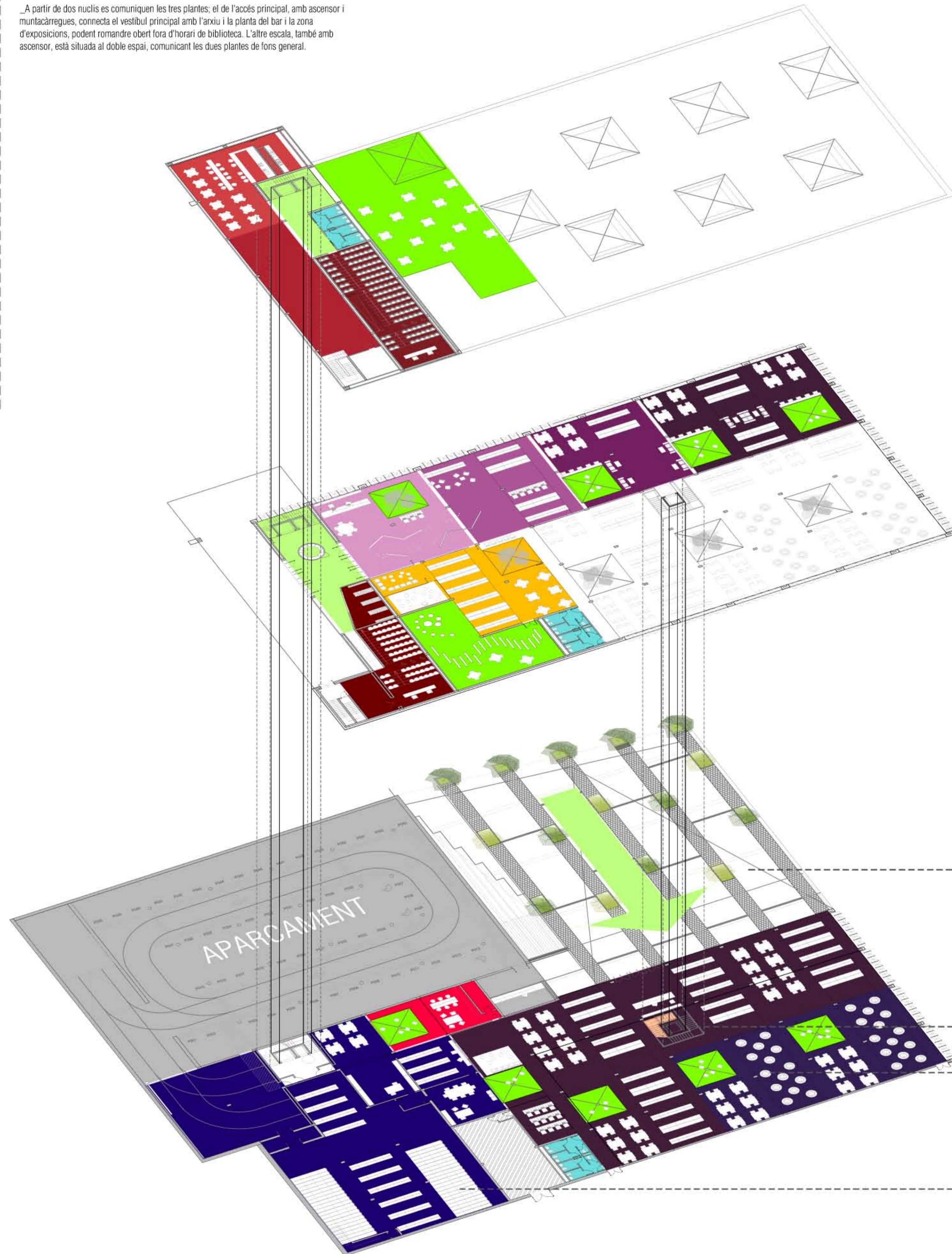
...El resultat de la distribució és una planta amb doble circulació, transversal, marcada per un canvi de paviment, i longitudinal, articulant el programa a partir de les zones d'il·luminació (patis).

### ZONIFICACIÓ

...A partir de dos nuclis es comuniquen les tres plantes; el de l'accés principal, amb ascensor i muntacàrregues, connecta el vestíbul principal amb l'arxiu i la planta del bar i la zona d'exposicions, podent romandre obert fora d'horari de biblioteca. L'altre escala, també amb ascensor, està situada al doble espai, comunicant les dues plantes de fons general.

### PROGRAMA

LLEURE	BAR-CAFETERIA
	EXPOSICIONS
	SALA D'ACTES
OXIGENADOR	VESTÍBUL
	VERD-LLUM
CONTENIDOR	ZONA INFANTIL
	PUNT DE CONTROL
	REVISTES
	MULTIMEDIA
	FONS GENERAL
	ZONA ESPECIALITZADA
	PERSONAL
	ARXIU
INSTAL·LACIONS	
WC	
APARCAMENT	



**\_PLAÇA**  
El tramet del paviment exterior es fusiona amb l'interior, potenciant encara més les visuals i els fluxes.

**\_ESCALA**  
L'escala, en posició protagonista de l'escena, ofereix a l'usuari l'oportunitat de gaudir de la visió de la planta interior. Esdevé eix vertebrador de les dues plantes.

**\_DOBLE ESPAI**  
A la planta inferior es produeix la trobada entre la plaça i el doble espai de la biblioteca. En aquest és on hi ha el contingut de temàtica enològica, amb el mobiliari adequat. D'alguna manera s'ha volgut relacionar la visió simulada d'un camp de vinya (plaça) vist des de l'interior, i tenir en aquest punt una visual privilegiada de l'espai, visionant tots els espais de la biblioteca.

**\_ARXIU**  
Situat a la planta inferior (fonaments) amb accés directe des de l'aparcament, per tal de poder tenir habilitat un espai de càrrega i descàrrega, proper al muntacàrregues del nucli principal.