

- Recorregut d'evacuació
- Emissió d'emergència
- Detector òptic de llums
- Extintor
- Secció d'incendis Equipada
- Polígon d'emergència

COMPARTIMENTACIÓ EN SECTORS D'INCENDIS

L'edifici està compartimentat en setors d'incendis diferents segons el tipus de risc i els diferents sectors de servidors. Per regla general en residències s'obliga la superfície mínima d'un sector d'incendis de 2.000m².

Cada habitacle i apartament ho de gestionar en B1-40

RECORREGUTS D'EVACUACIÓ I DIMENSIONAT

En les plantes amb més d'un edifici s'ha establert el recorregut d'evacuació no excedir, al 35m

La longitud del recorregut d'evacuació no pot augmentar en un 25% quan es trobi de sectors d'incendis protegits amb una inicial habilitat autònoma o d'extinció.

Tant en comptat el densitat d'ocupació que estableix el CTE, el dimensionat de l'ample de les escales ho de ser de com a mínim 1,20m, les de projecte s'han sotmetent a un 1,30m.

Les omplides mitjanes de portes i passadissos són de 80cm, com a obertures les portes seran en la direcció de l'evacuació i s'han de tenir les portes tancades.

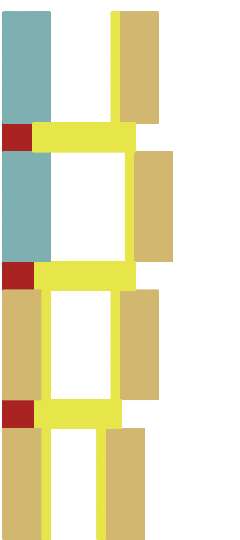
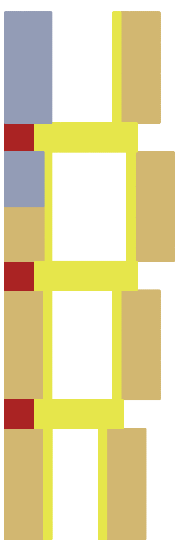
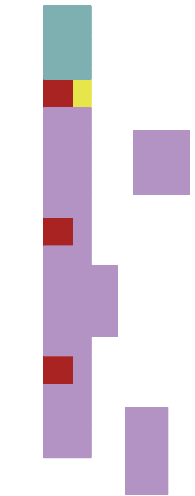
- PLANOL D'EVACUACIÓ en els recorreguts en cada direcció d'orientació en els diferents espais.
- MANEGUES D'INCENDIS, serà una inicial habilitat independent de les restes de la zona del tancament amb la pressió i la seva resistència.
- 805: 20mm anti-impacte i

Habitacles amb el sistema d'extinció d'incendis d'extinció i sistema d'extinció d'incendis necessària a una distància mínima de 25m.

- EXTINTORS tipus 21 A i 1138 col·locats a una distància mínima de 15m del de qualsevol punt d'evacuació situat en el recorregut de sortida. Extintors de CO2 de espècie amb elements específics.

- DETECTOR DE CO amb un sistema de detecció de fum de color vermell.

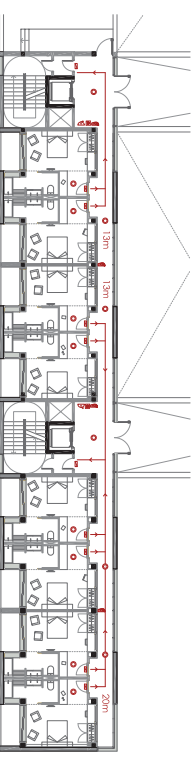
- IL·LUMINACIÓ D'EMERGENÇA en tots els recorreguts de l'evacuació i en els habitacles i en els passadissos i en els espais comuns, en disposar de llum de protecció i llum de qualsevol altre tipus de protecció.



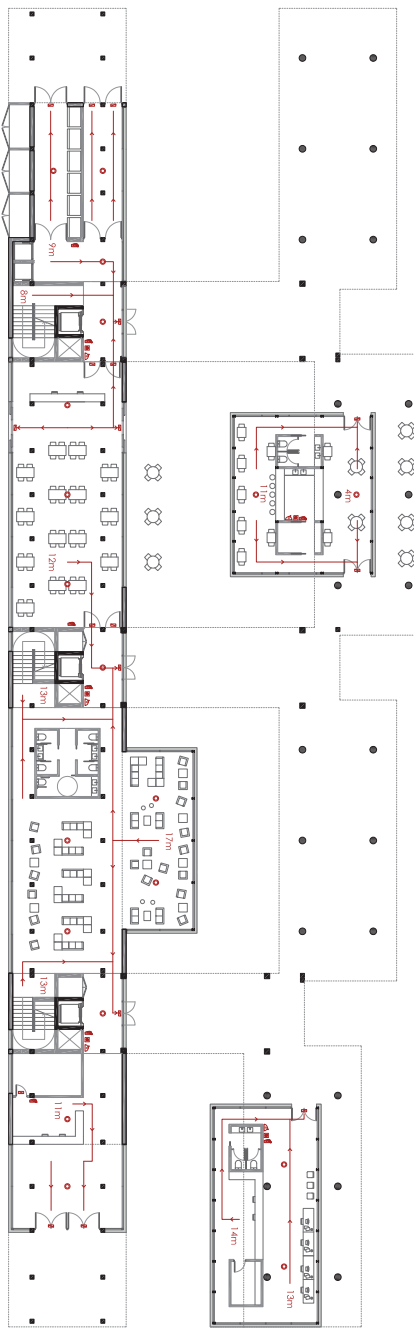
SECTORS	SECTORS (m²)	SECTORS (m²)
PLANOL VIBRANT	697,79	208,4
S1.1: Avinguda de l'incendis	91,6	14,1
S1.2: Corredors	16,22	6,62
S1.3: Hall	177,91	790,73
S1.4: Hall	22,25	398,31
S1.5: Suelcos	119,92	392,22
S1.7: Bar	121,66	1441,14
S1.8: Centre d'informació	300,49	4622,9

LOCALITATS	HABITACIÓ	SECTORS
S2.1: Planta d'habitacions	18,92	4622,9
S2.2: Magatzem	75,03	4622,9
S2.3: Magatzem d'elements incendis	80,36	4622,9
S2.4: Sala de jocs	163,18	314,62

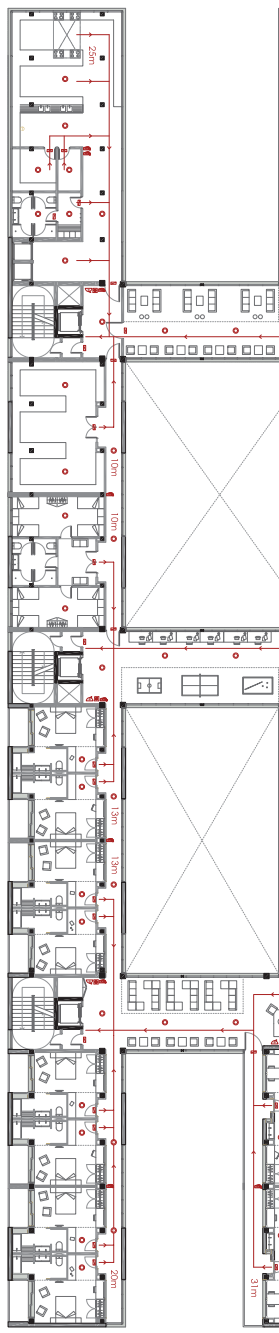
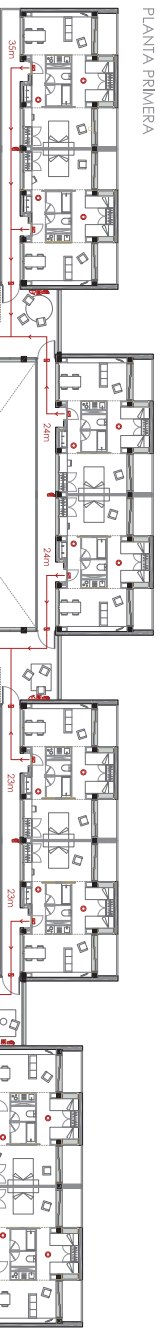
PLANJA TERCERA



PLANJA BAIXA



PLANJA PRIMERA



PLANJA SEGONA

