















INSTAL·LACIÓ DE CLIMATITZACIÓ

-  Diferenciació línia fred en l'ús sistema Model LSD
-  Diferenciació línia fred en l'ús sistema Model R10
-  Diferenciació línia fred en l'ús sistema Model R10
-  Diferenciació línia fred en l'ús sistema Model R10
-  Diferenciació línia fred en l'ús sistema Model R10
-  Diferenciació línia fred en l'ús sistema Model R10
-  Diferenciació línia fred en l'ús sistema Model R10
-  Diferenciació línia fred en l'ús sistema Model R10
-  Diferenciació línia fred en l'ús sistema Model R10
-  Diferenciació línia fred en l'ús sistema Model R10
-  Diferenciació línia fred en l'ús sistema Model R10
-  Diferenciació línia fred en l'ús sistema Model R10
-  Diferenciació línia fred en l'ús sistema Model R10
-  Diferenciació línia fred en l'ús sistema Model R10

CRITERIS DE CLIMATITZACIÓ

La funció principal de la climatització és generar i mantenir un nivell de confort adequat per garantir que els occupants d'un determinat ambient tinguin el màxim rendiment dels seus processos.

Dirigit pel projecte, s'ha optat per utilitzar dos sistemes diferents de climatització en funció de tots dos criteris dels espais:

1. ABE - AIGUA

S'utilitza aquest sistema de fan-coil en les habitacions, apartaments i sales de conferències.

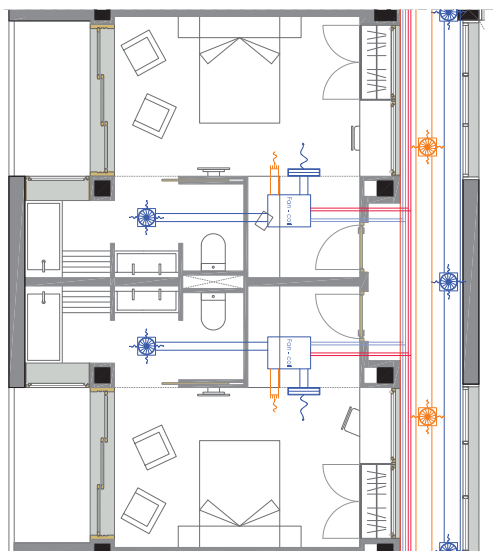
La bomba de calor aigua-aigua extrau energia del llarg estancament de l'aigua i la transporta a través d'un sistema de canals de conducció que es dirigeix a les unitats terminals fan-coil. Aquest sistema aigua-aigua genera energia en un únic punt exterior a l'edifici, de manera que es pot aprofitar al màxim i no hi ha cap pèrdua de càrrega en el sistema unitat a unitat.

El fan-coil, en independència, ven connectat a la xarxa de conducció de 4 línies D de fan-coil de cabdaments d'ajustament i al retorn, de dimensions més grans, ja que només circula aigua freda.

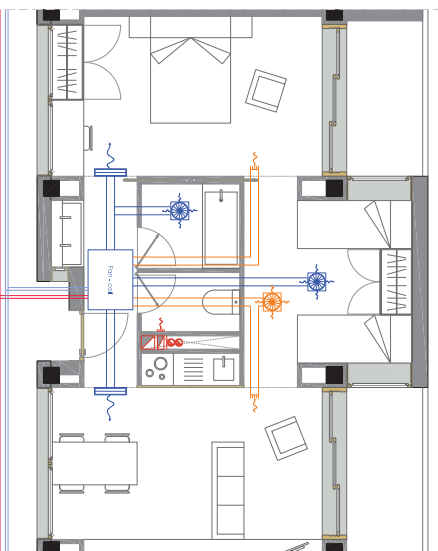
2. ABE-AIRE

S'utilitza aquest sistema en les zones públiques de gran volum.

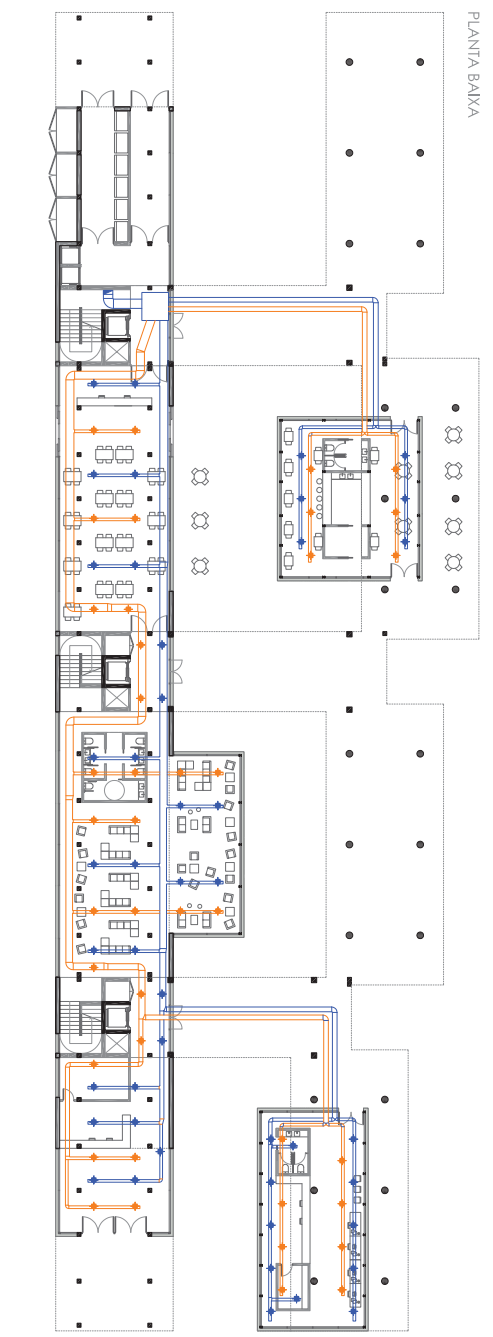
La bomba de calor aigua-aigua extrau energia del llarg estancament de l'aigua i la transporta a través d'un sistema de canals de conducció que es dirigeix a les unitats terminals fan-coil. Aquest sistema aigua-aigua genera energia en un únic punt exterior a l'edifici, de manera que es pot aprofitar al màxim i no hi ha cap pèrdua de càrrega en el sistema unitat a unitat.



PLANTA PRIMERA



PLANTA SEGONA



| USATGE | TIPOLOGIA | AREA (m²) | INDICADORS |
|-----------------------|-----------|-----------|------------|
| Habitacions | 200 | 200 | 200 |
| | 200 | 200 | 200 |
| Apartaments | 200 | 200 | 200 |
| | 200 | 200 | 200 |
| Sales de conferències | 200 | 200 | 200 |
| | 200 | 200 | 200 |
| Zones públiques | 200 | 200 | 200 |
| | 200 | 200 | 200 |
| Zones tècniques | 200 | 200 | 200 |
| | 200 | 200 | 200 |

PLANTA TERCERA

