

INSTAL·LACIÓ DE FONTANERIA

- Xarxa de canalització d'ACS
- Xarxa de canalització d'AF
- Clau de pas
- Aïllament d'interconnexió d'AF
- Aïllament d'interconnexió d'ACS
- Recombregut vertical d'ACS
- Acumulador d'alguna ACS
- Escomes general d'alguna ACS
- Clau general de l'edifici

CONTRIBUCIÓ SOLAR MINIMA D'ACS

- Hotel \*\*\*\* = 70 ACS/dia o 60°C (per h)
- Vestibul = 15 per servid
  - Administrativa = 3 per persona
  - Bogadella = 3-5 per kg de roba
  - Restaurant = 5 - 10 per menjor
  - Cafeteria = 1 per emmozz

Antiposta = zona climatica IV (des 8000-9000) = 70%

Detall de planta

- Capacitat habitacions = 48
- Capacitat apartaments = 48
- Capacitat hab. De personal = 8
- 104 pass x 70 ACS/dies = 7280 ACS

Bogadella = 30g de roba per persona dia  
20g x 104pers = 2080 kg = 332 ACS

Restaurant (prelleu 50% d'roba) = 48 pers.  
48 x 10 roques = 480  
528 ACS

7280 + 832 + 528 = 8640 ACS

8640 x 220 dies/any / 60% de recuperació anual = 1908000

ECGS De 3 a 4 K/C/a Ø = 1008000 x 46,25 x 10<sup>-3</sup> = 46250

10224,854 K/C/Ø TL (ambiciu) = 71589,15

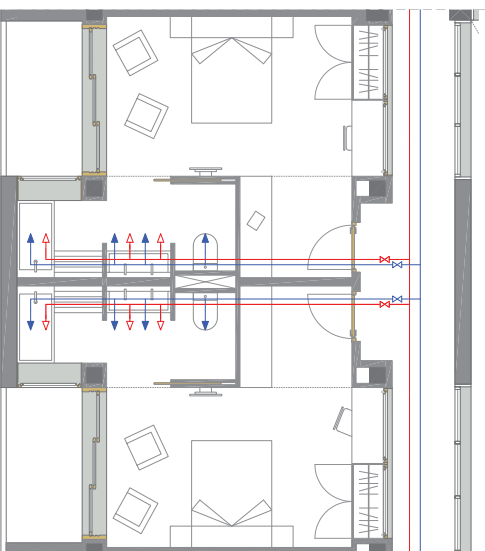
Area solar = 71589,15 / (1795,56 x 0,09 x 0,9 x de buit de 20m)

Valors del detall d'edifici: 50 < V/A < 100.

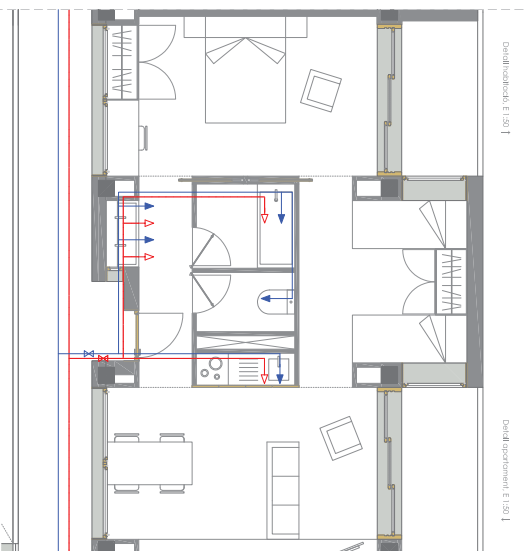
140,6 x 180 = 25308 l

140,6 x 90 = 7100 l

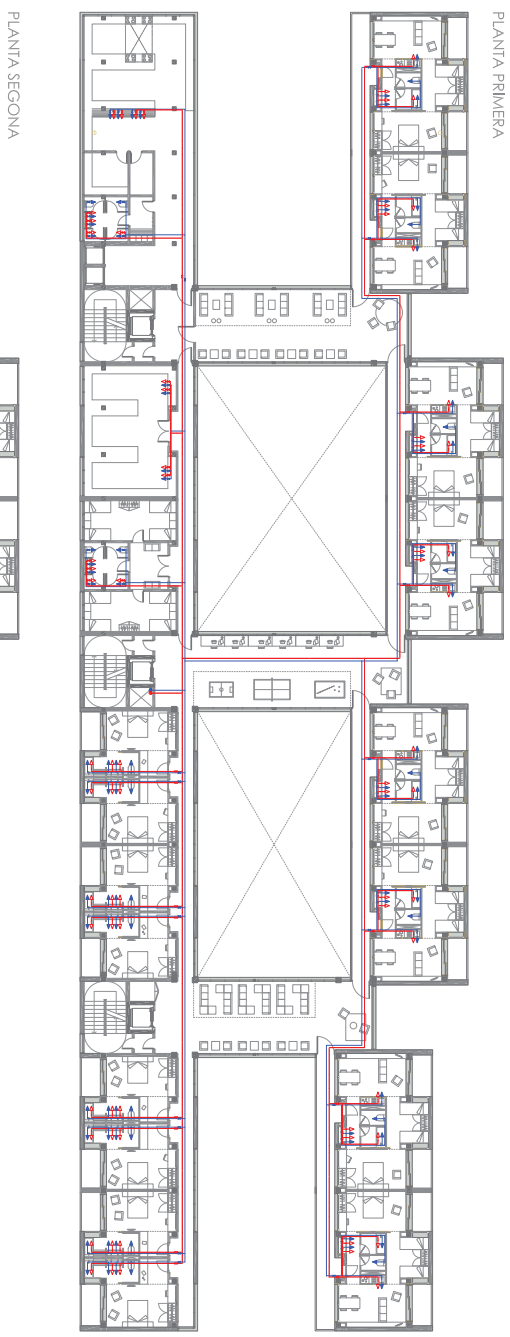
Aplicacions en referència de 14.000 l d'alguna = 8 dies de 2000 l de capacitat



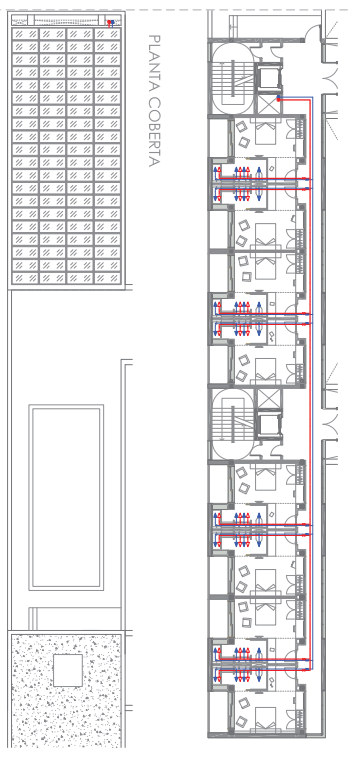
PLANTA BAIXA



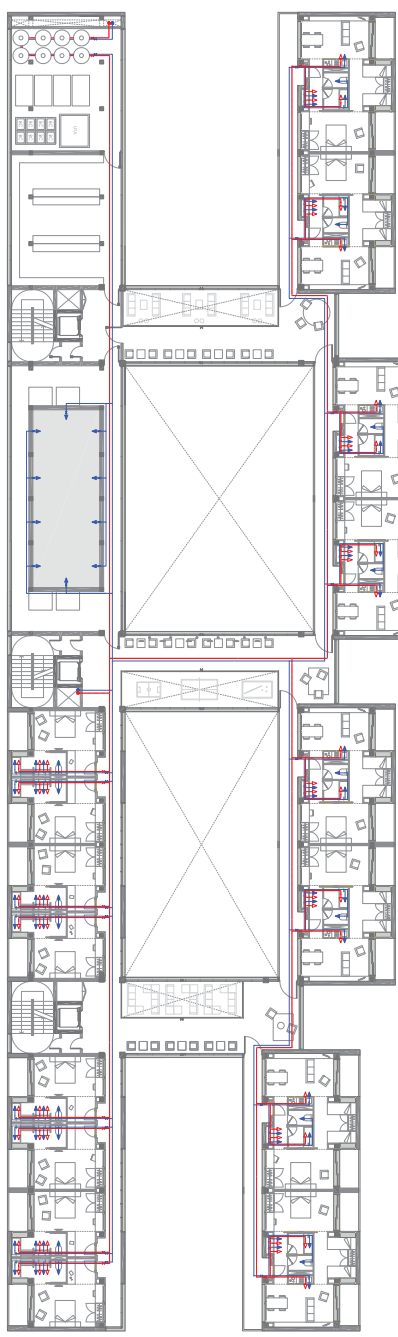
PLANTA PRIMERA



PLANTA TERCERA



PLANTA COBERTA



PLANTA SEGONA

