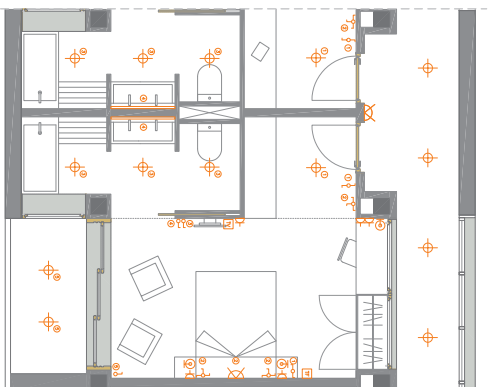


INSTAL·LACIÓ D'IL·LUMINACIÓ

- Downlight / llum amb font de llum reflector metàl·lic 165mm de diàmetre
- Aplic de paret, tipus Acropoli model glass Tolomeo
- Lluminera de sobretaula, tipus Artemide Tolomeo
- Pantalla de llum suspesa del sostre
- Lluminera fluorescent estanca 2x35W, tipus Profile de Philips
- Interruptor unipolar 10A
- Commutador unipolar 10A
- Creuament de 3 l'OA
- Creuament de 4 l'OA
- Bidireccional 1+1 10V/6A
- Preso de relaxació
- Preso de fecció
- Fiduciar amb temporitzador unipolar 10A
- Detector de presència
- Quadre de comandament i protecció
- Quadre de comandament
- Quadre de comandament
- Quadre de comandament



PLANTA BAIXA



CRISTIS D'IL·LUMINACIÓ

- Hall (2 començ) 100 lux
- Circuladors 100 lux
- Habitacions 200 lux
- Restaurant 500 lux
- Cuina 300 lux
- Vestibols 200 lux
- Administració 500 lux
- Magatzem 150 lux
- Local 300 lux

- Les zones comunes, com ara el hall, el menjador, la sala de jocs... s'utilitzen un lluminari per tota la zona, per enlitzar la major part dels espais en aquells casos.

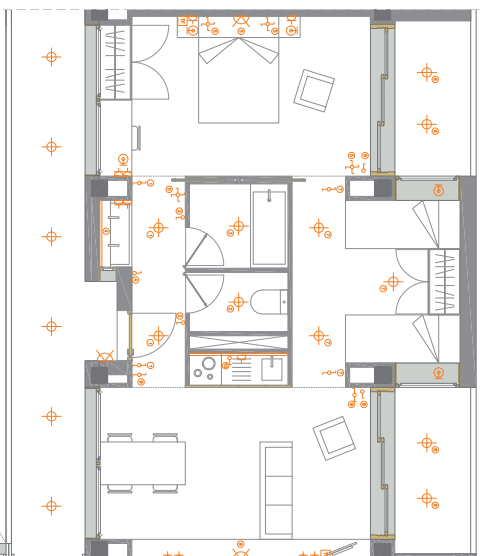
- Les zones de servei (cuina, sala de menjador, sala de jocs, etc.) s'instal·len un tipus de lluminació.

- Les accions s'il·luminen mitjançant aplics de paret.

- Els passadissos i altres espais de circulació es recreen a nivells de lluminositat encara més baixos, on un aplic de paret proporciona llum suau i evita les ombres dretes dels habitadors.

- Per tal de evitar els rebombaments, s'instal·len lluminàries amb difusors i reflectors, mentre que els grans espais com ara el menjador principal i la sala de jocs s'il·luminen amb aplics de paret. A les zones de servei es fan servir lluminàries de sobretaula o suspeses.

PLANTA TERCERA



PLANTA PRIMERA



PLANTA SEGONA

