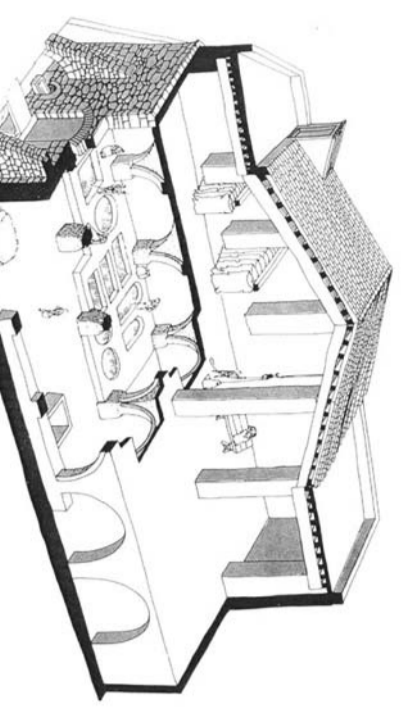


EVOLUCIÓ CONSTRUCTIVA DE L'ADOBERIA

LES ADOBERIES TRADICIONALS

L'EDIFICACIÓ
Hi havia dos tipus de construccions adobereres: del tipus de x'XVII, la qual era
pallada amb cobertes i rampants, i una de més moderna i clàssica.



Adoberia de tipus tradicional

La planta baixa
L'adoberia tradicional consistia en un edifici de planta baixa amb
coberta i rampants.

Magatzem de pastures seques
A més un magatzem per guardar el foin. Un edifici per guardar el foin
amb un porxo per cobrir el foin i un magatzem de pastures seques.

El foin era un edifici de planta baixa amb coberta i rampants, i un
magatzem de pastures seques amb coberta i rampants.

FÀCILES CONVERSIÓ

Convertir
Convertir una adoberia en un edifici modern és més fàcil que
construir un edifici modern des de zero.



Fàcil de convertir en un edifici modern



El foin era un edifici de planta baixa amb coberta i rampants, i un
magatzem de pastures seques amb coberta i rampants.



El foin era un edifici de planta baixa amb coberta i rampants, i un
magatzem de pastures seques amb coberta i rampants.

EVOLUCIÓ DE L'ARQUITECTURA INDUSTRIAL

PRINCIPIS SIGLO XX

Principis del segle XX
El principi del segle XX va ser el principi de la modernitat. El principi
de la modernitat va ser el principi de la funcionalitat.



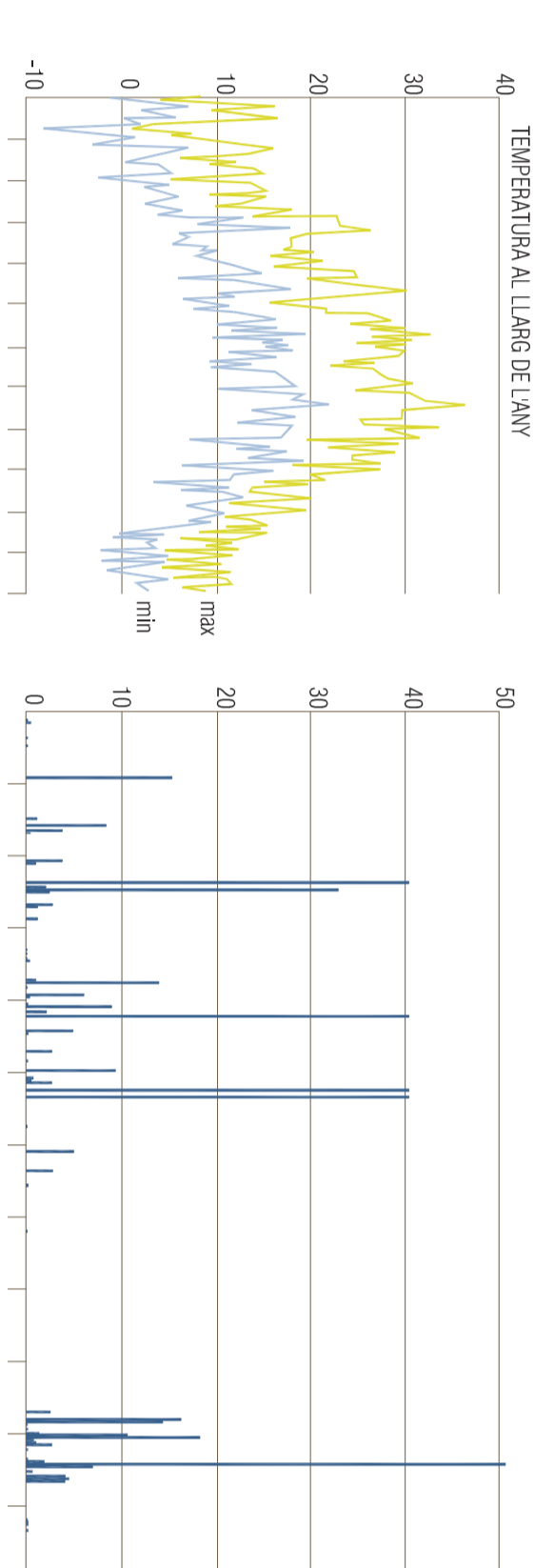
Adoberia de tipus tradicional

NOVES TÈCNOLÒGIES INDUSTRIALS

El principi del segle XX va ser el principi de la modernitat. El principi
de la modernitat va ser el principi de la funcionalitat.

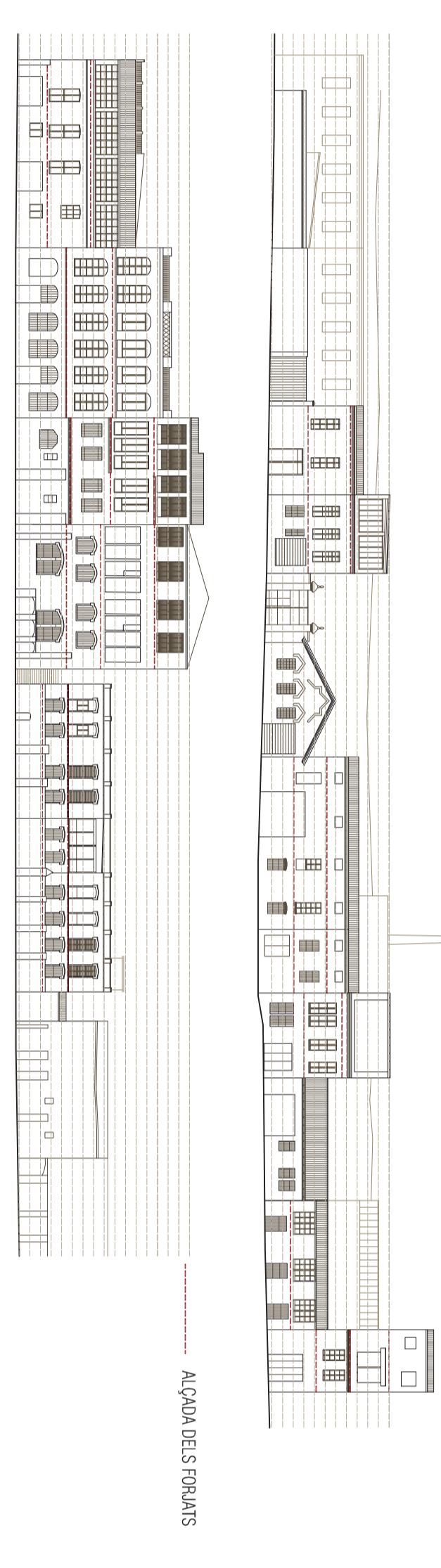
ACTUACIÓ A LES ADOBERIES

CLIMATOLOGIA



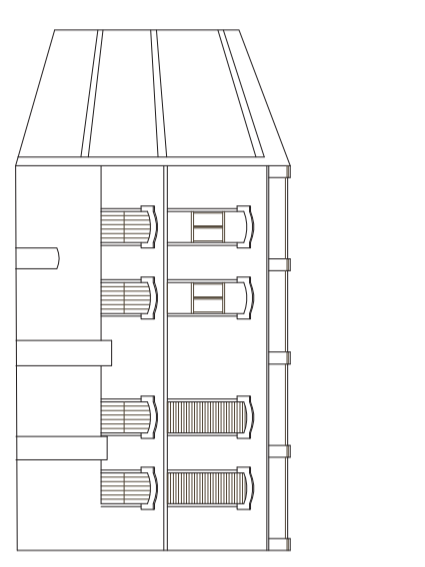
El clima a l'Adoberia és mediterrani amb hiverns
freds i estius calents. La temperatura mitjana
al llarg de l'any és de 15°C.

ALÇADA DEBES FORBANS

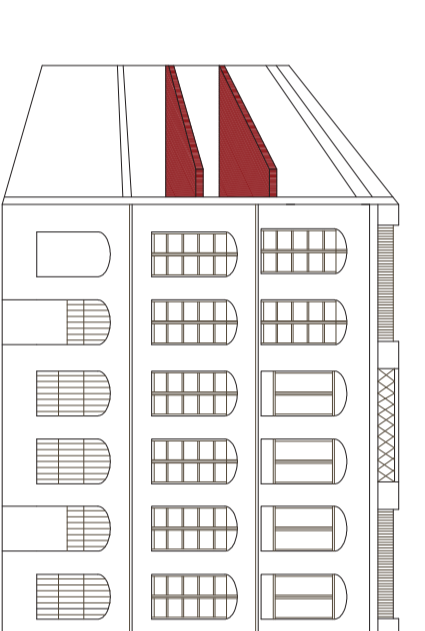


ESTRATÈGIES ISOLACIONS CONSTRUCTIVES

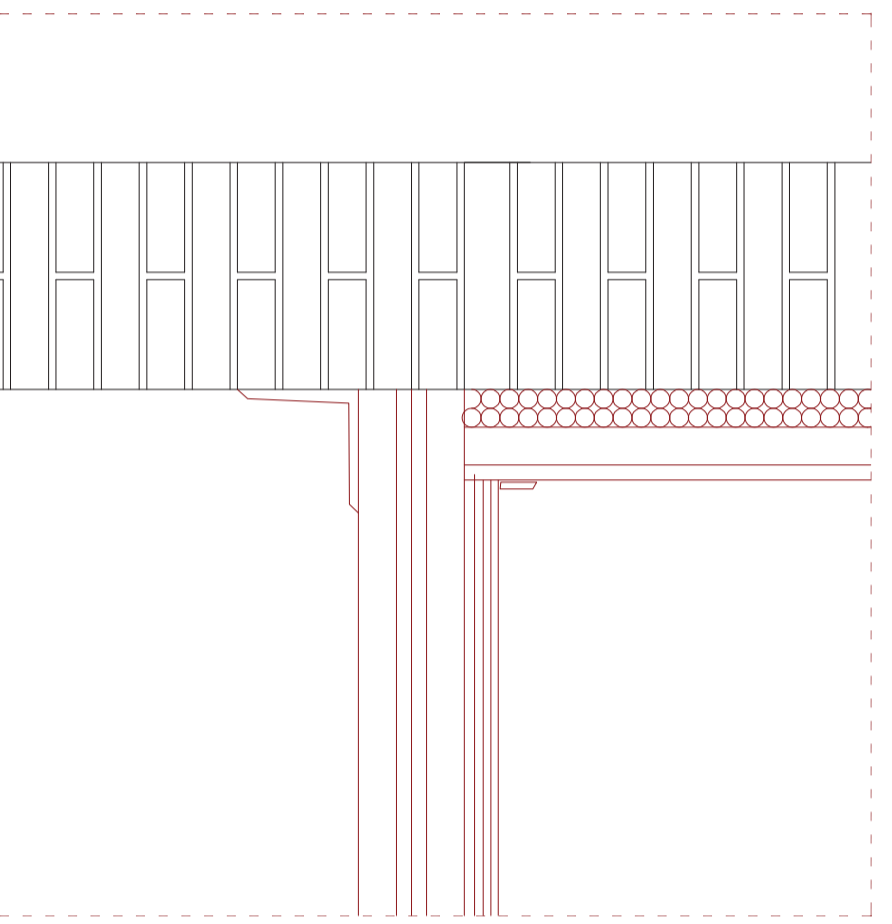
CONSERVACIÓ INTERIOR



MODERNITAT DE FORBANS LLIBRES



CONSERVACIÓ MOLTES DE LA PLANTA



El principi del segle XX va ser el principi de la modernitat. El principi
de la modernitat va ser el principi de la funcionalitat.

DEMANDA ENERGÈTICA

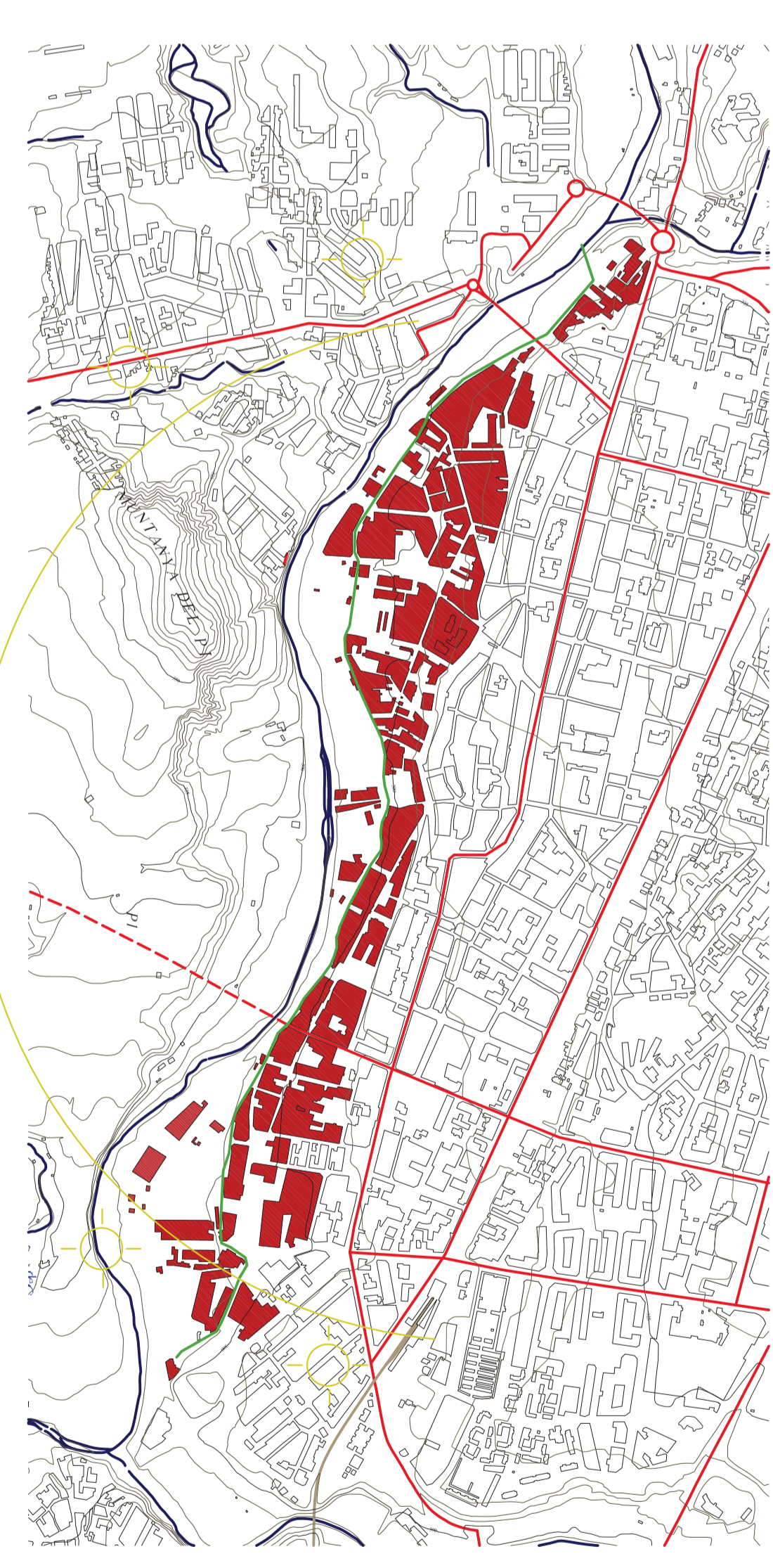
La demanda energètica és el consum d'energia que necessita un edifici
per funcionar. El principi del segle XX va ser el principi de la modernitat.

CARTA DE COLORES

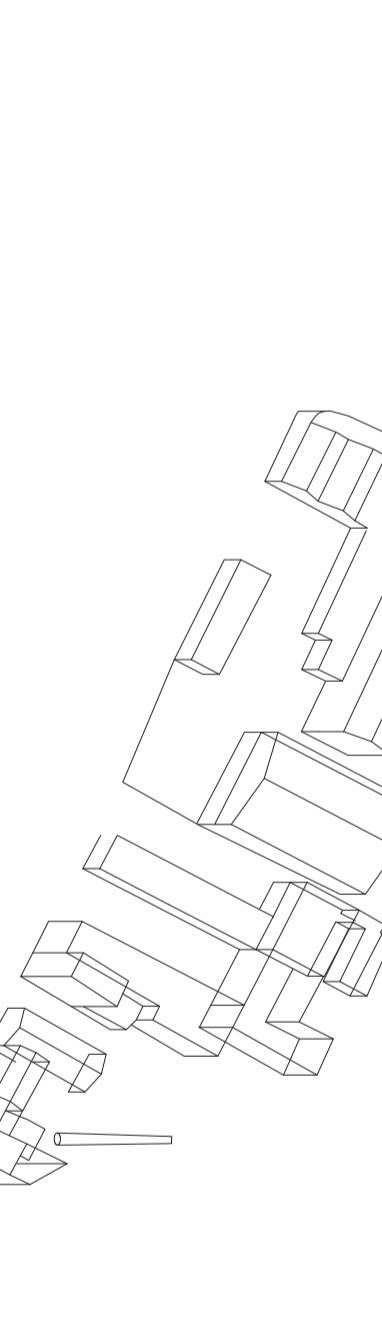


NOVES EDIFICACIONS

ORIENTACIÓ



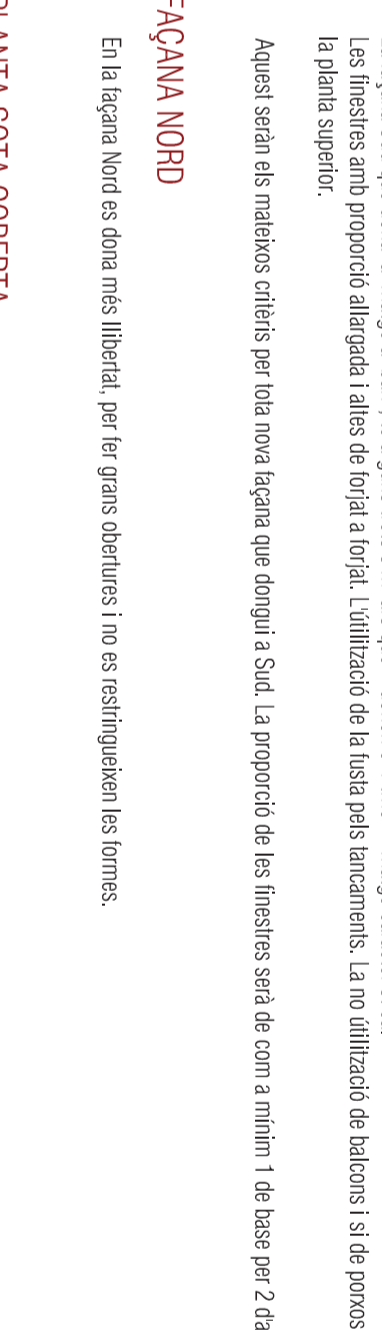
VOLUMS



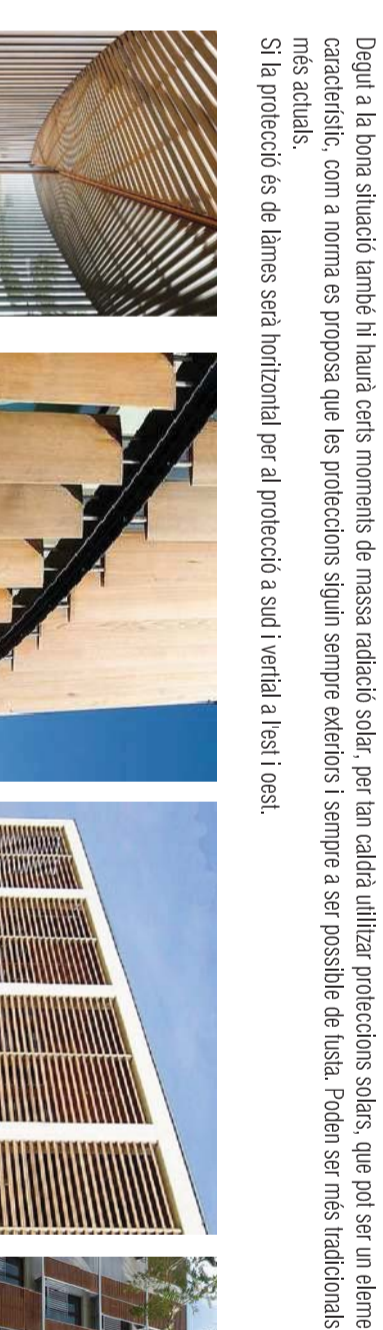
FÀCIMA SUD



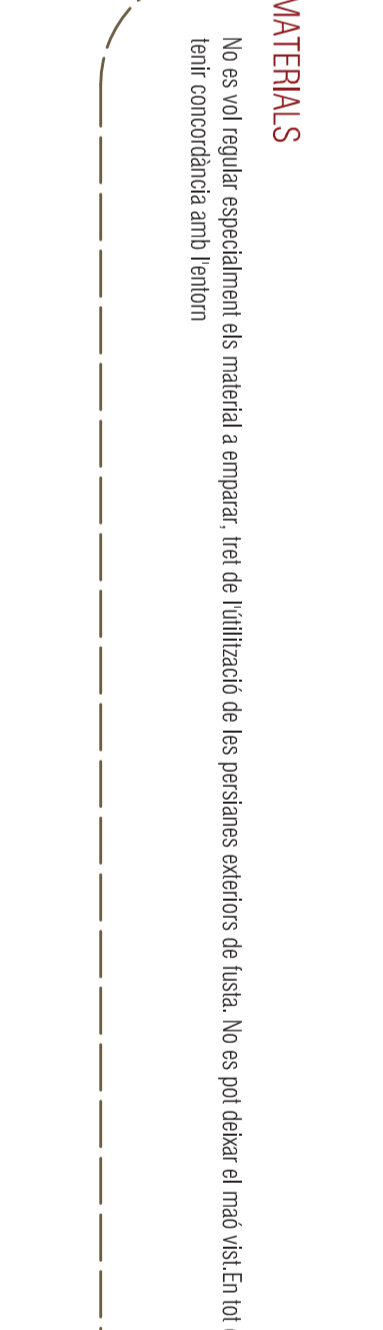
FÀCIMA NORD



PROTECCIONS SOLARS



MATERIALS

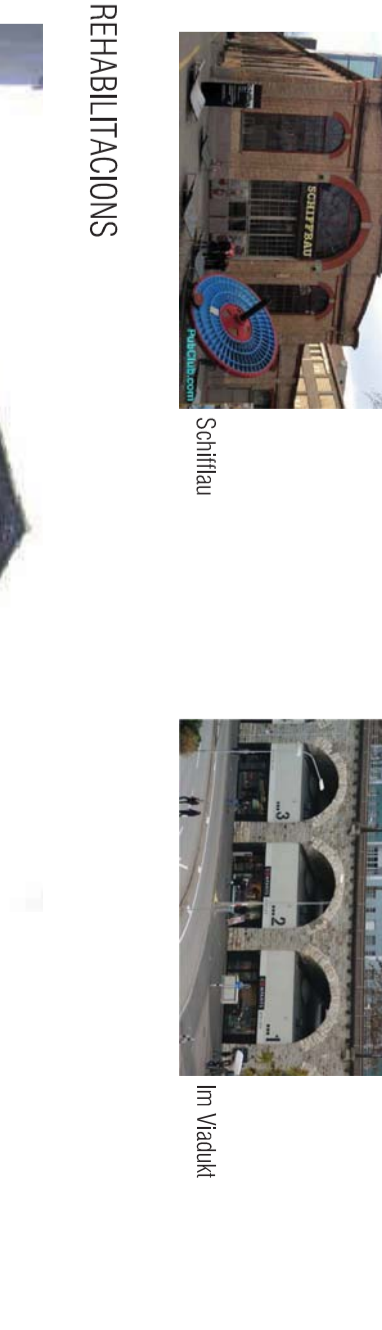


REFERENTS

DESPRES DIVERGENCIACIÓ EN ESPANSIÓ INDUSTRIAL



HERBIARI D'ADOBES



HERBIARI D'ADOBES



HERBIARI D'ADOBES



HERBIARI D'ADOBES



HERBIARI D'ADOBES



HERBIARI D'ADOBES



HERBIARI D'ADOBES



HERBIARI D'ADOBES

