

La responsabilitat és compartida. La responsabilitat dels edificis dependrà de qui ja està en existència. Aquest és el que se'n pot dir per reconstruir un barri més obert i més viu, sempre amb la perspectiva de reduir la seva vulnerabilitat i fer-lo més sostenible i més plaerós i més saludable.

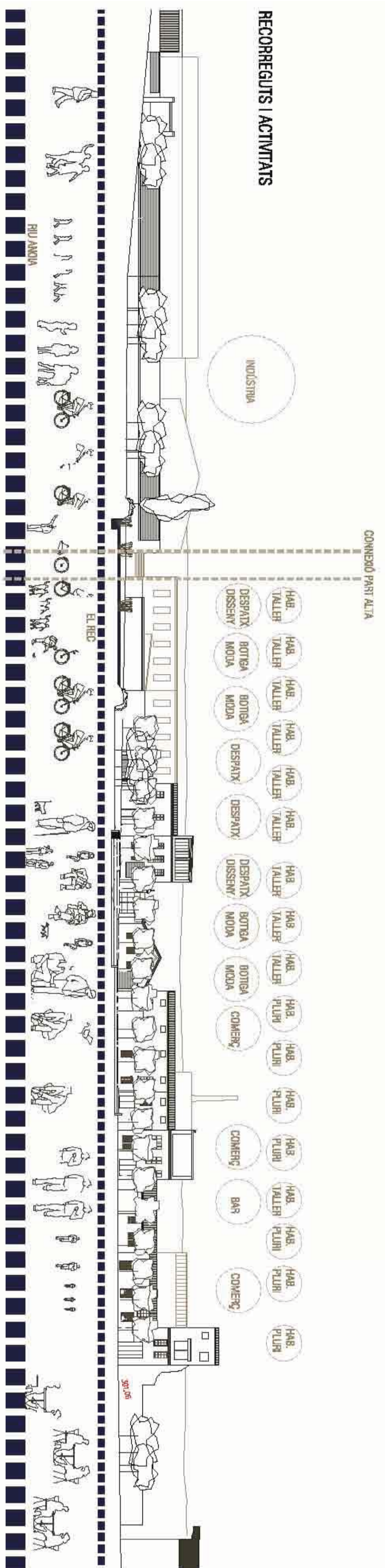
PAÏSOS: Catalunya, Madrid

LA ESCALA DEL DISENY URBAN

El barri planteja un model de desenvolupament urbà que respon a les necessitats dels seus habitants i que es pot adaptar a les condicions específiques de cada barri i a les característiques del territori i de la seva evolució.

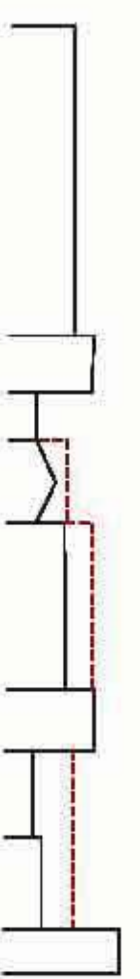
La figura 2.13 mostra el model de desenvolupament urbà que es planteja i que es pot adaptar a les condicions específiques de cada barri i a les característiques del territori i de la seva evolució.

Linici del rec



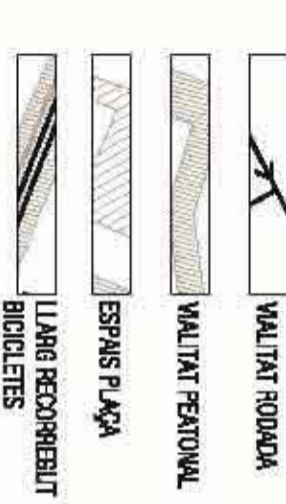
RECORREGUTS I ACTIVITATS

ALÇARS NOUS VOLUMS



MOBILITAT I ESTRUCTURA VIÀRIA I PEATONAL

La mobilitat i l'estructura viària i peatonal són elements claus per a la transformació urbana. Aquestes mesures busquen millorar la connexió entre diferents parts del barri i facilitar el desplaçament dels seus habitants.



PARCEL·LARI I ESTRUCTURA DE LA PROPIETAT

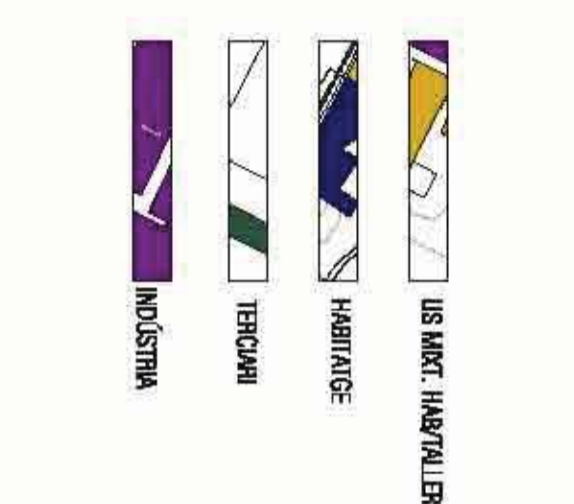
Superfícies: Superfície total: 10000 m². Superfície útil: 8000 m². Superfície construïda: 6000 m². Superfície lliure: 4000 m².

EL PATRIMONI I PROTECCIÓ I RENOVACIÓ

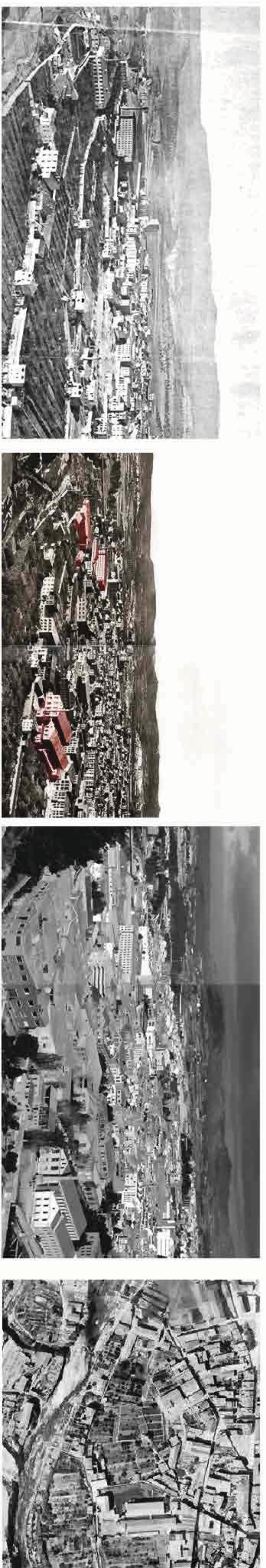
El patrimoni i la protecció i renovació són elements claus per a la transformació urbana. Aquestes mesures busquen preservar i millorar el patrimoni històric i cultural del barri.



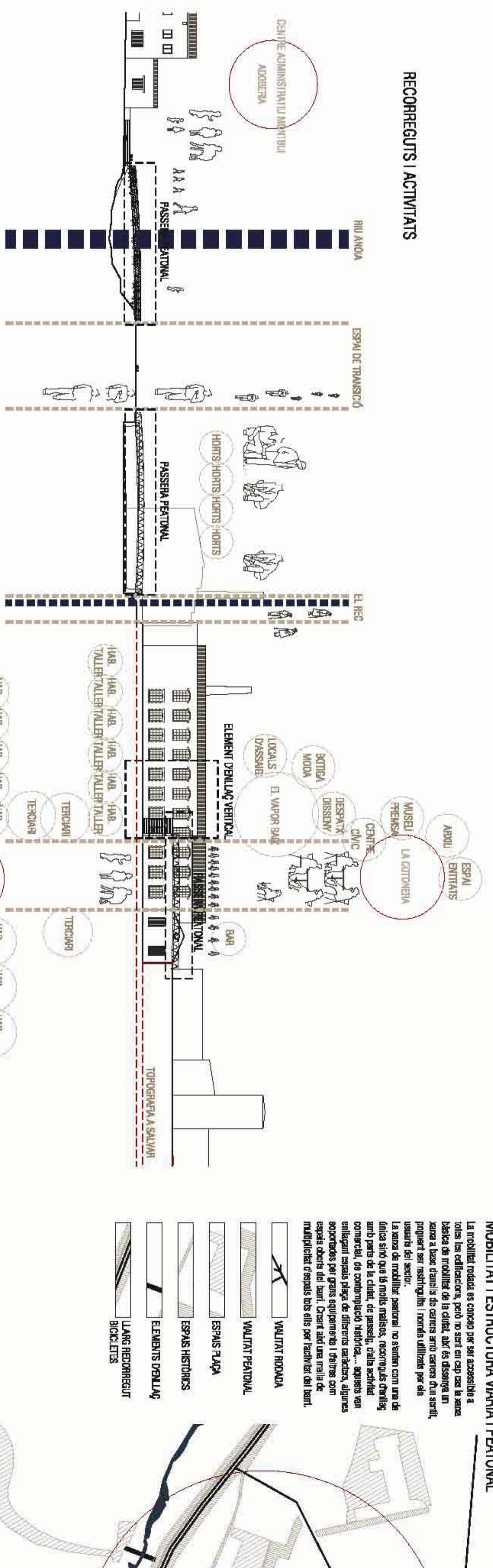
USOS



ESQUILLES



La relació Igualada - Montbuï



RECORREGUTS I ACTIVITATS

ALÇARS NOUS VOLUMS



MOBILITAT I ESTRUCTURA VIÀRIA I PEATONAL

La mobilitat i l'estructura viària i peatonal són elements claus per a la transformació urbana. Aquestes mesures busquen millorar la connexió entre diferents parts del barri i facilitar el desplaçament dels seus habitants.

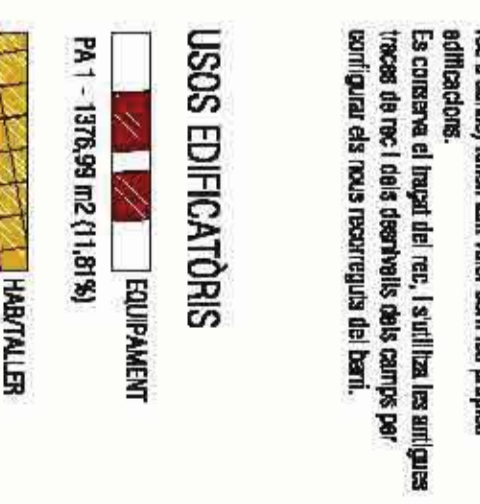


PARCEL·LARI I ESTRUCTURA DE LA PROPIETAT

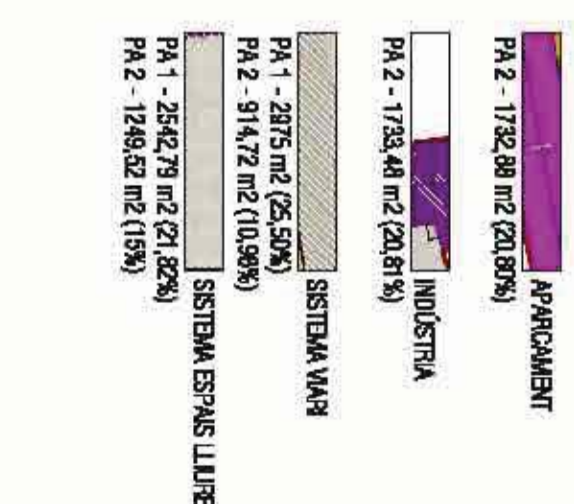
Superfícies: Superfície total: 10000 m². Superfície útil: 8000 m². Superfície construïda: 6000 m². Superfície lliure: 4000 m².

EL PATRIMONI I PROTECCIÓ I RENOVACIÓ

El patrimoni i la protecció i renovació són elements claus per a la transformació urbana. Aquestes mesures busquen preservar i millorar el patrimoni històric i cultural del barri.



USOS



ESQUILLES

