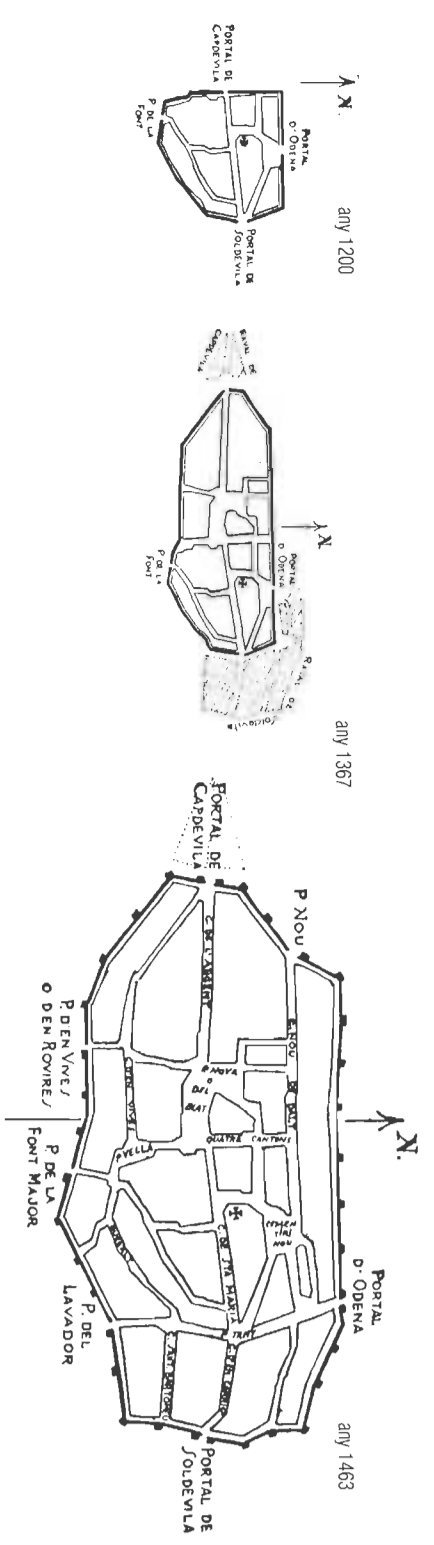
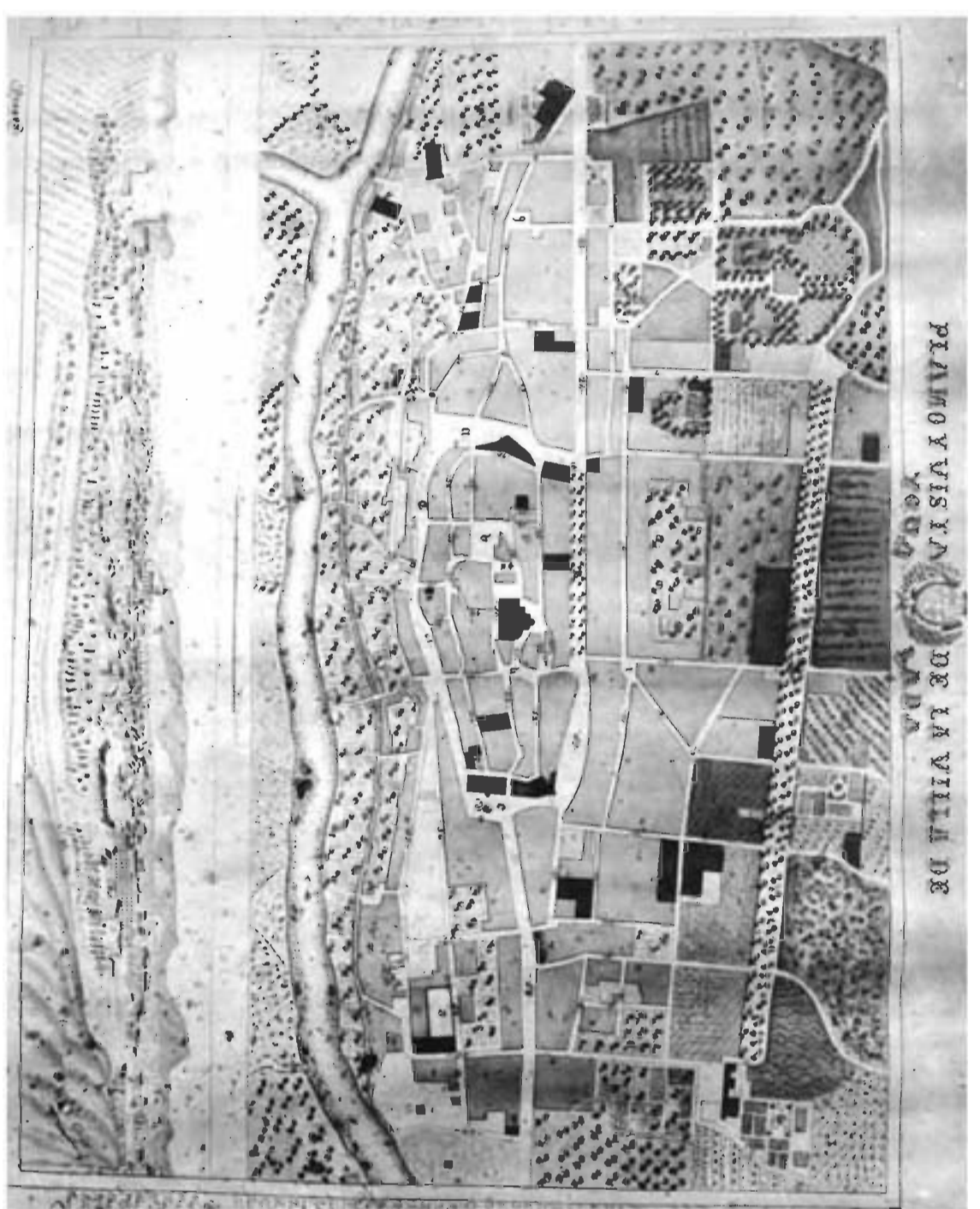


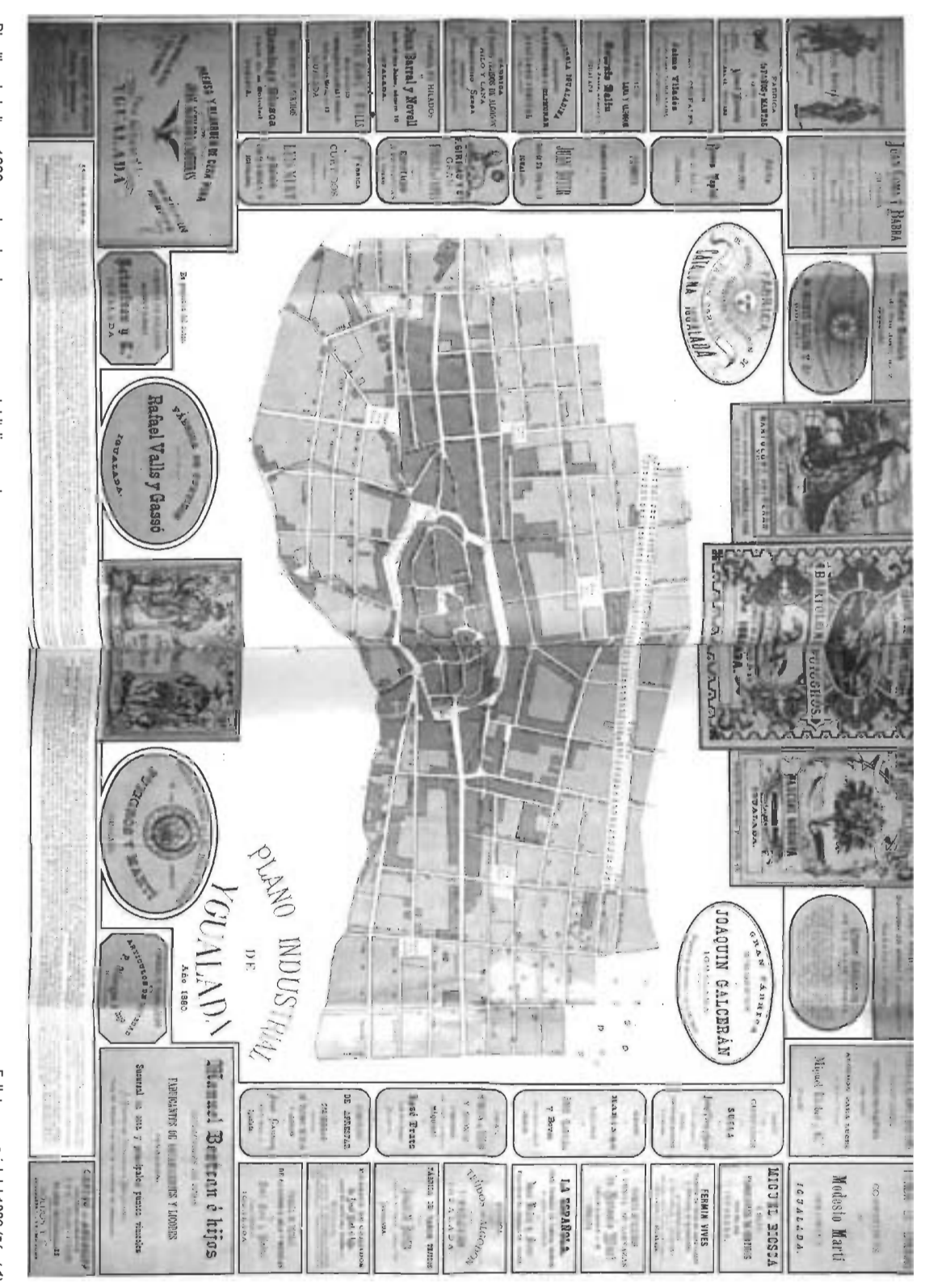
PLÀNOLS HISTÒRICS



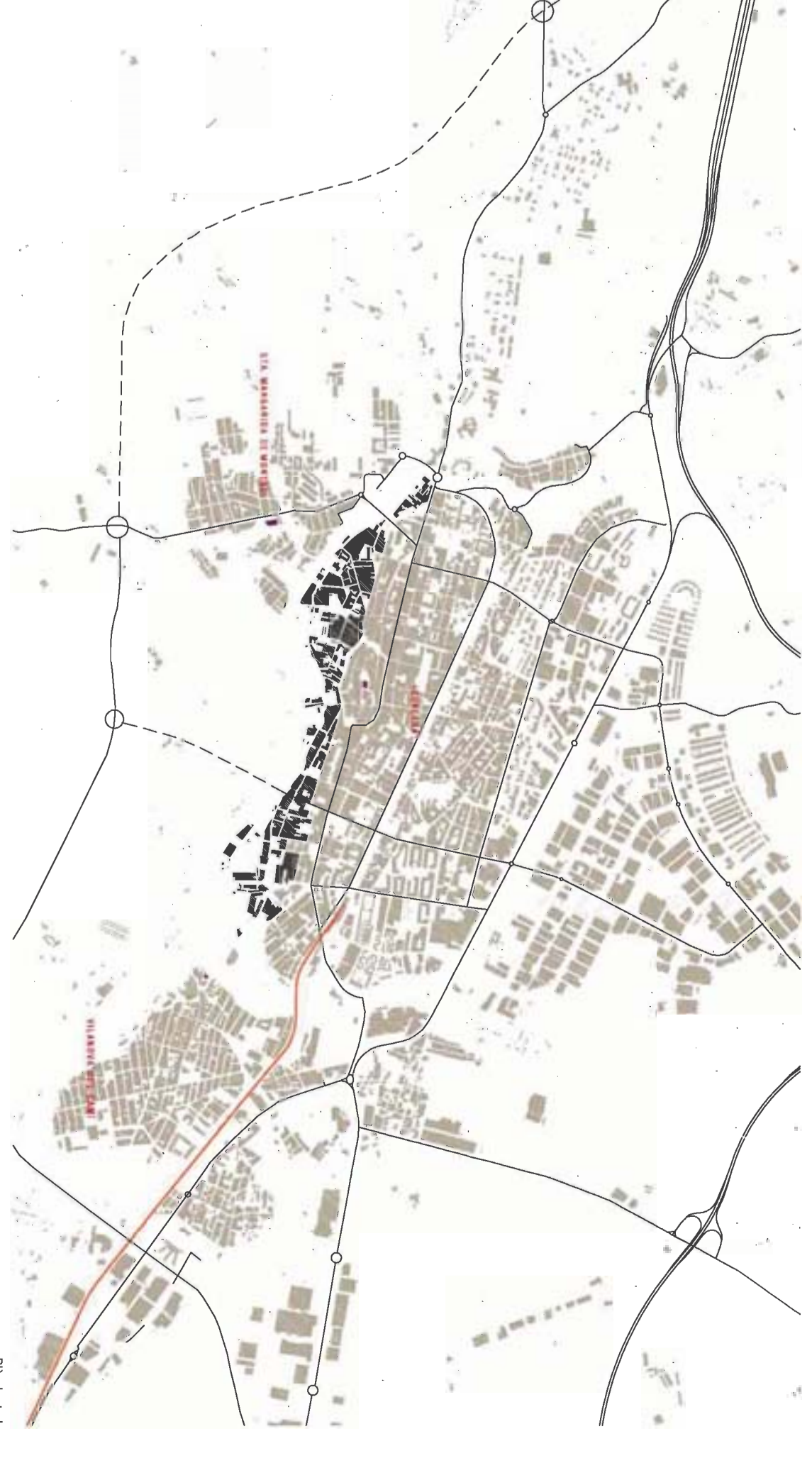
El primer pla de ciutat d'Igualada, realitzat l'any 1825 per l'arquitecte Joan Ferrer i Fabra, reflecteix el desenvolupament del nucli urbà i el seu entorn. El pla mostra la disposició dels carrers, les places i les zones verdes. A més, s'hi indiquen les zones destinades a l'agricultura i la ramaderia. Aquesta planificació urbana és un exemple de la manera com es desenvolupava la ciutat durant el període neoclàssic.



Plànol de la vila d'Igualada, realitzat l'any 1825 per l'arquitecte Joan Ferrer i Fabra. El pla mostra la disposició dels carrers, les places i les zones verdes. A més, s'hi indiquen les zones destinades a l'agricultura i la ramaderia.



Plànol de la vila d'Igualada, realitzat l'any 1825 per l'arquitecte Joan Ferrer i Fabra. El pla mostra la disposició dels carrers, les places i les zones verdes. A més, s'hi indiquen les zones destinades a l'agricultura i la ramaderia.

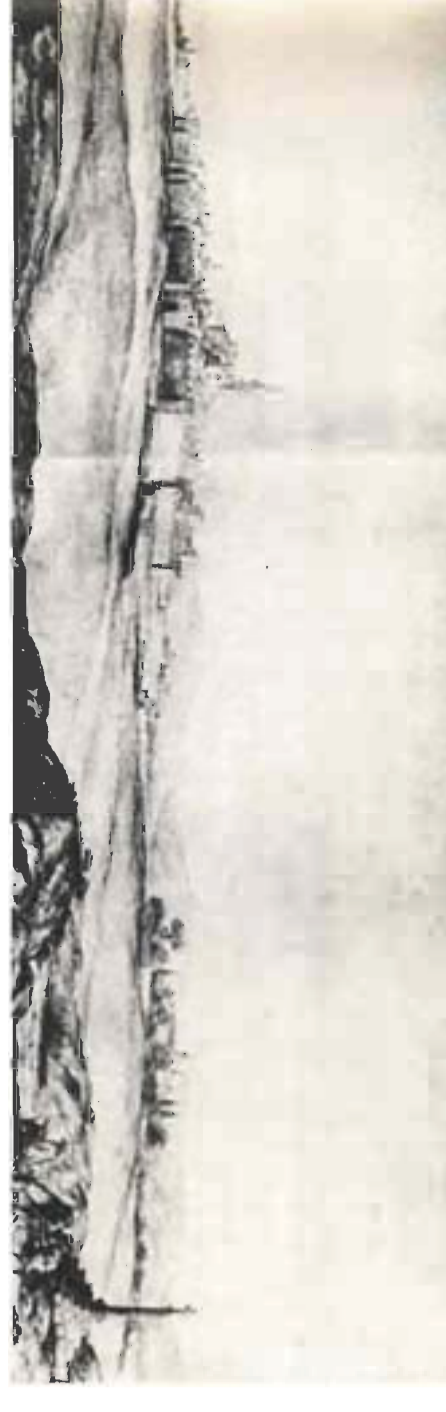


Plànol de la vila d'Igualada, realitzat l'any 1825 per l'arquitecte Joan Ferrer i Fabra. El pla mostra la disposició dels carrers, les places i les zones verdes. A més, s'hi indiquen les zones destinades a l'agricultura i la ramaderia.

CRONOLOGIA HISTÒRICA

- 1003** **NADAMENT DE LA CIUTAT**
Igualada veu el naixement de la vila en el marge sud-est de la vall de Cardener, a l'entorn de la font de Sant Joan. La vila es desenvolupa al voltant d'aquesta font, que és el punt de partida de la vila. El primer pla de ciutat és realitzat l'any 1825 per l'arquitecte Joan Ferrer i Fabra.
- S.XVII** **L'INICI DE LA CIUTAT INDUSTRIAL**
L'arribada de la indústria tèxtil a Igualada marca el començament de la seva transformació urbana. La vila es desenvolupa al voltant de les zones industrials, que són construïdes a l'entorn de la font de Sant Joan.
- S.XIX** **LES ADOBERERIES**
El primer mitjà de transport, el carril, arriba a Igualada l'any 1848. Aquesta infraestructura permet el desenvolupament de la indústria tèxtil i la creació de noves zones industrials. La vila es desenvolupa al voltant de les zones industrials, que són construïdes a l'entorn de la font de Sant Joan.
- 1808** Les batlles del barc.
- 1834** S'inicia el projecte del Passeig Vintaguer.
- 1841** S'inicia la construcció del carril de Sant Joan.
- 1848** S'inicia la construcció del carril de Sant Joan.
- 1856** S'inicia la construcció del carril de Sant Joan.
- 1873** Enruta dels Carles.
- 1879** Margal i discors de població. Igualada veu declarada ciutat.
- 1893** Inauguració dels ferrocarrils d'Igualada a Martorel.
- S.XX** **IGUALADA DEL SEGLE XX**
Igualada veu el desenvolupament de la seva indústria tèxtil i la creació de noves zones industrials. La vila es desenvolupa al voltant de les zones industrials, que són construïdes a l'entorn de la font de Sant Joan.
- 1914** Primera Guerra Mundial.
- 1929** Crisi econòmica mundial.
- 1930** Guerra Civil.
- 1931** Inauguració de l'escola Superior d'Adoberia.
- 1936** El 1936 el nou pla de la ciutat, el Pla de Ciutat de 1936, marca el començament de la seva transformació urbana. La vila es desenvolupa al voltant de les zones industrials, que són construïdes a l'entorn de la font de Sant Joan.
- 1944** Obertura del carrer del Rec.
- 2010** Proposta del POLUM i posterior retirada.
- 2012** Primera edició del Rec Q.
- 2019** Inauguració de la ronda Sud i les zones verdes de la vila.
- 2021** El nou pla de ciutat, el Pla de Ciutat de 2021, marca el començament de la seva transformació urbana. La vila es desenvolupa al voltant de les zones industrials, que són construïdes a l'entorn de la font de Sant Joan.

IMATGES I TESTIMONIS



Dada de la ciutat d'Igualada l'any 1888. Font: [1]



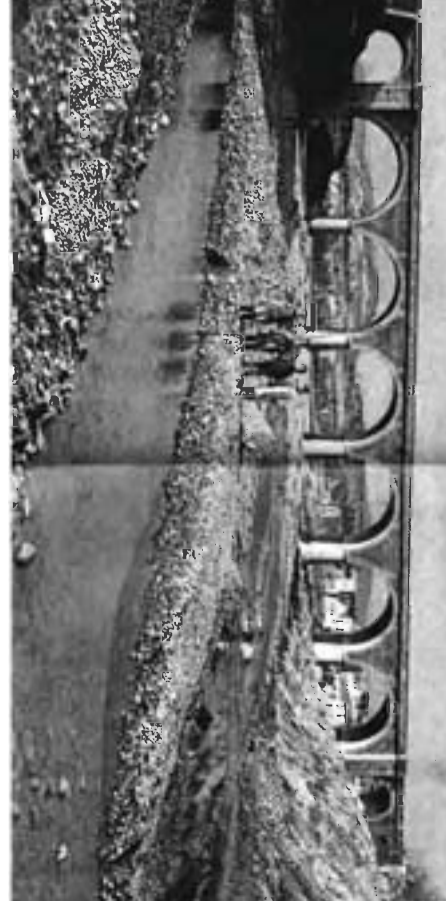
Dada de la ciutat d'Igualada l'any 1908. Font: [1]



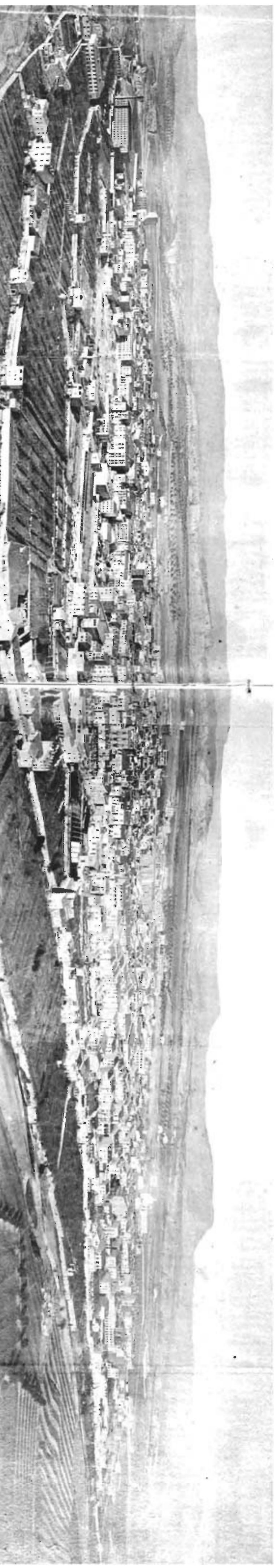
Dada de la ciutat d'Igualada l'any 1982. Font: [1]



Dada de la ciutat d'Igualada l'any 1982. Font: [1]



Dada de la ciutat d'Igualada l'any 2010. Font: [1]



Dada de la ciutat d'Igualada l'any 1982. Font: [1]



Dada de la ciutat d'Igualada l'any 2010. Font: [1]



Dada de la ciutat d'Igualada l'any 2010. Font: [1]