

FRANCS CONSTRUCTIU

Durant tot el procés projectual des del tractament programàtic passant per l'estratègia de concept i en desenvolupant la proposta constructiva, hem generat diferents models de confort dins del projecte.

Per aquest motiu a l'hora de pensar en com es construirà aquesta plataforma se va valorar analitzar les diferents opcions de confort i de qualitat ambiental fragmentada en diferents zones de confort.

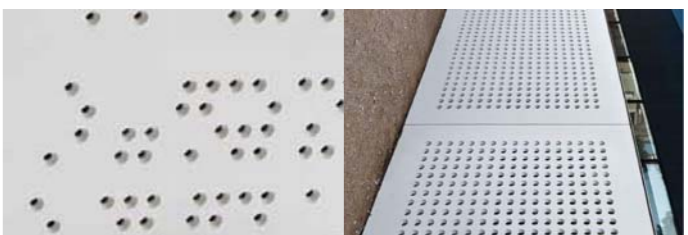
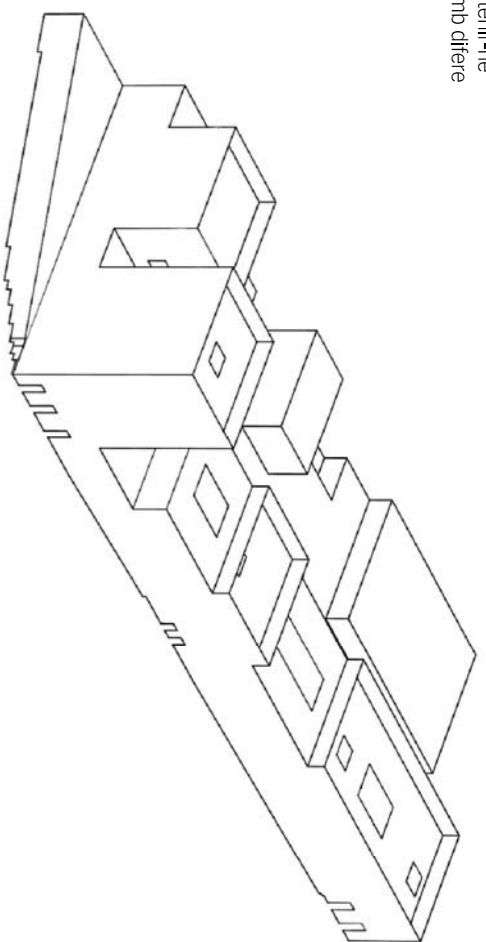
Finalment el projecte es presenta envoltat per una pell conformada per tres:

- La pell exterior genera primerament, el link entre el programa i el sistema constructiu.
- La pell interior genera el sistema constructiu i els seus gèner esdeveniments, i per tant sembla exterior, que ens connectem amb la segona pell.
- Aquesta s'ocupa d'envoltar tot l'interior però en comptes d'aconseguir un confort ambiental per a zones públiques, s'aconsegueix el confort ambiental per a zones privades.

Serà la tercera pell la que s'encarregui d'envoltar els espais del programa específic, que requereixi més confort i passar per a cada tipus d'activitat que s'hi realitza a l'interior.

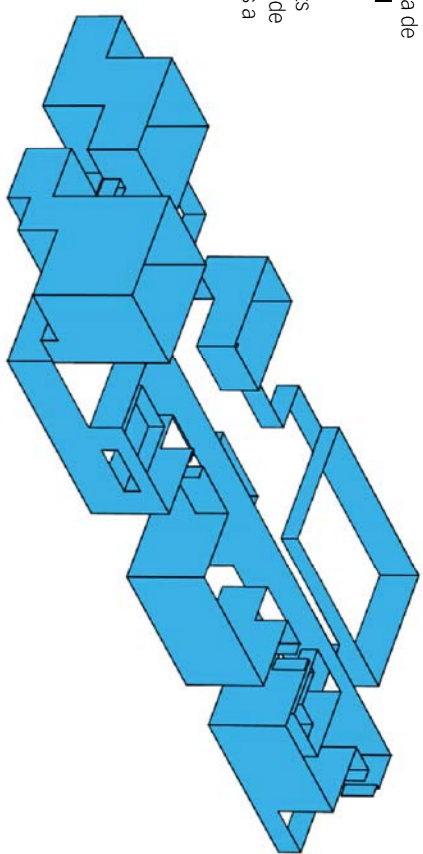
Pell exterior

Per la pell exterior s'ha escollit panells d'ombratge i perforats. Aquests permeten tenir diferents modes amb diferents tipus de vidre.



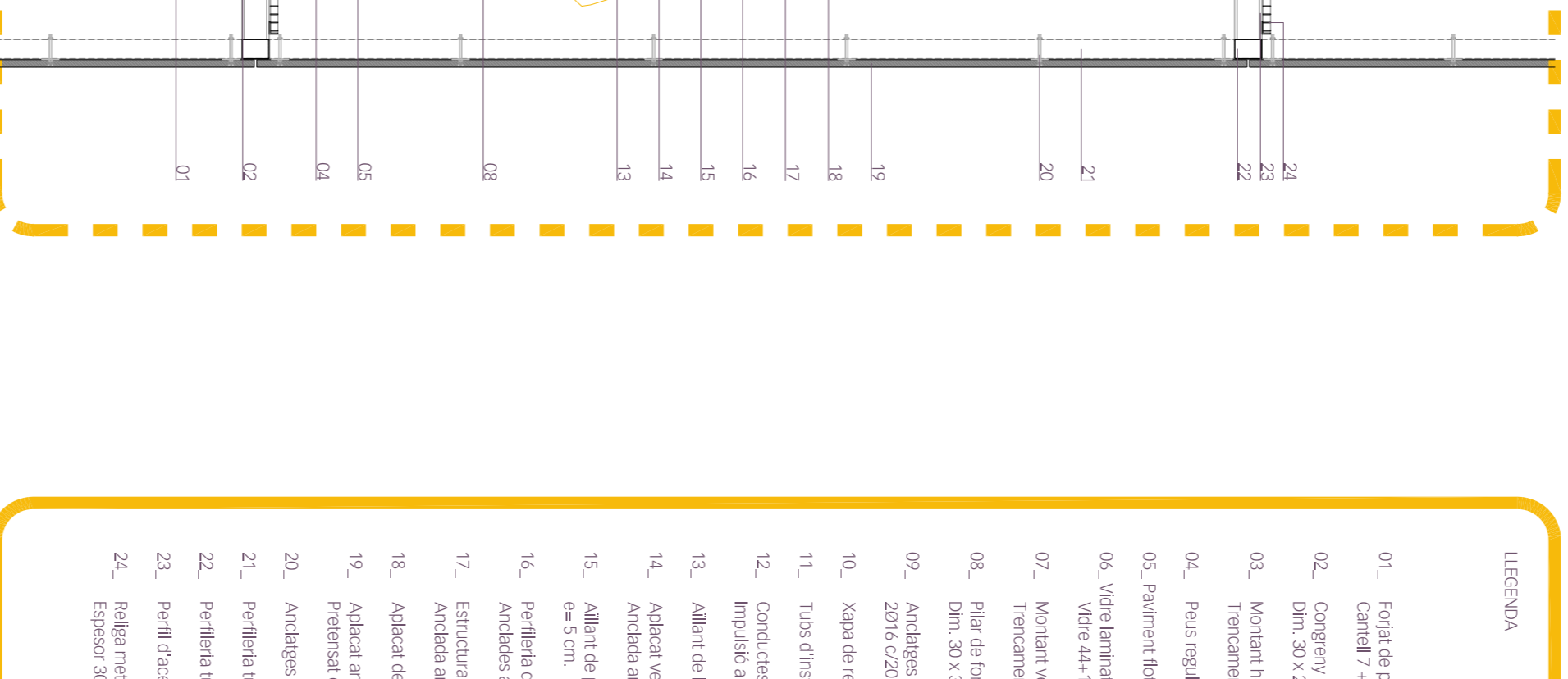
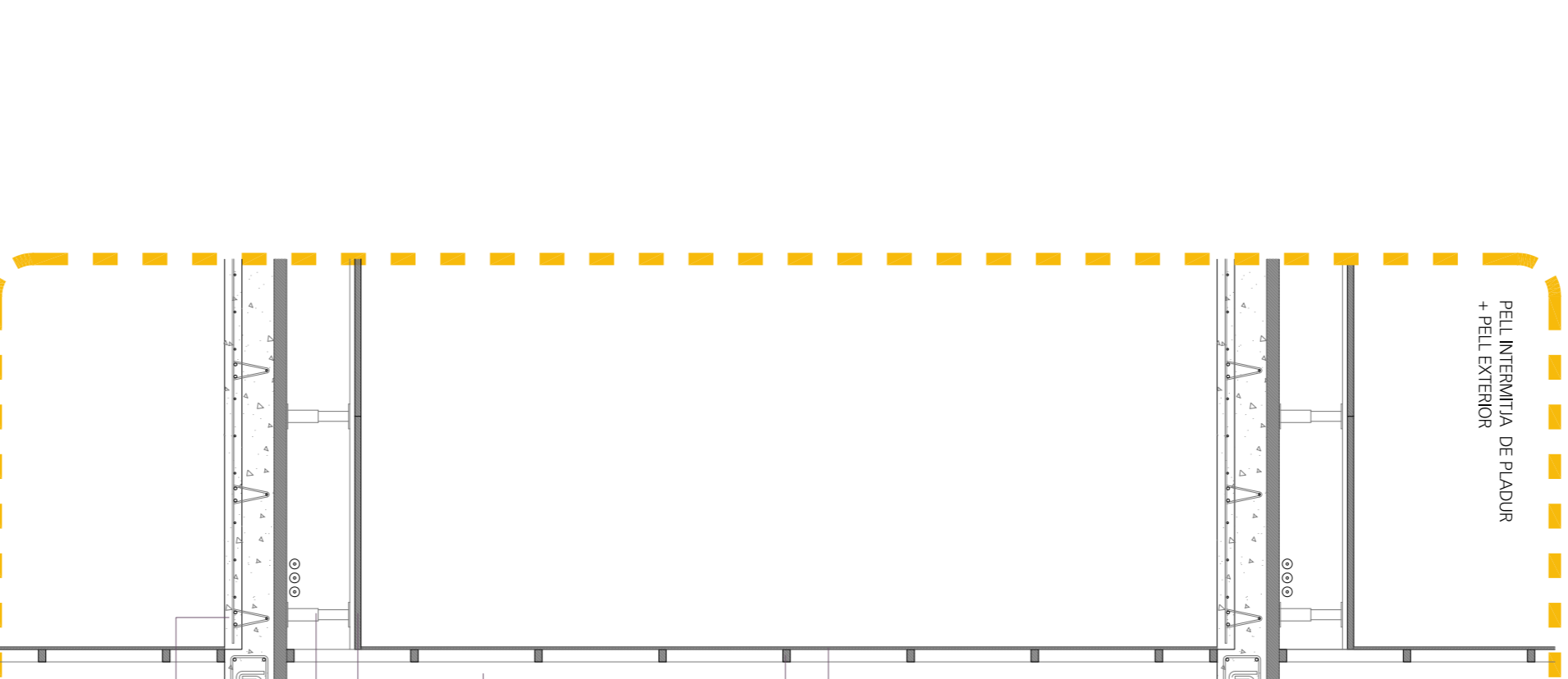
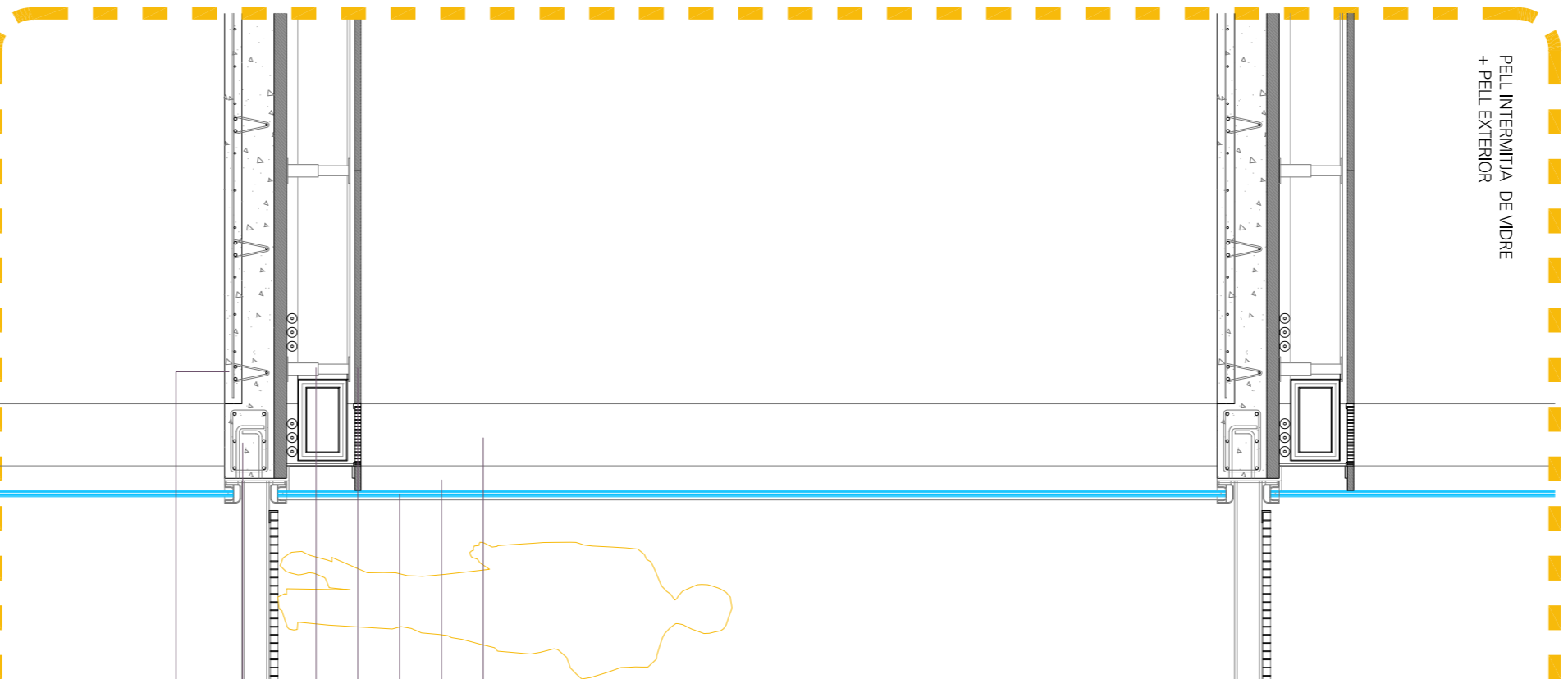
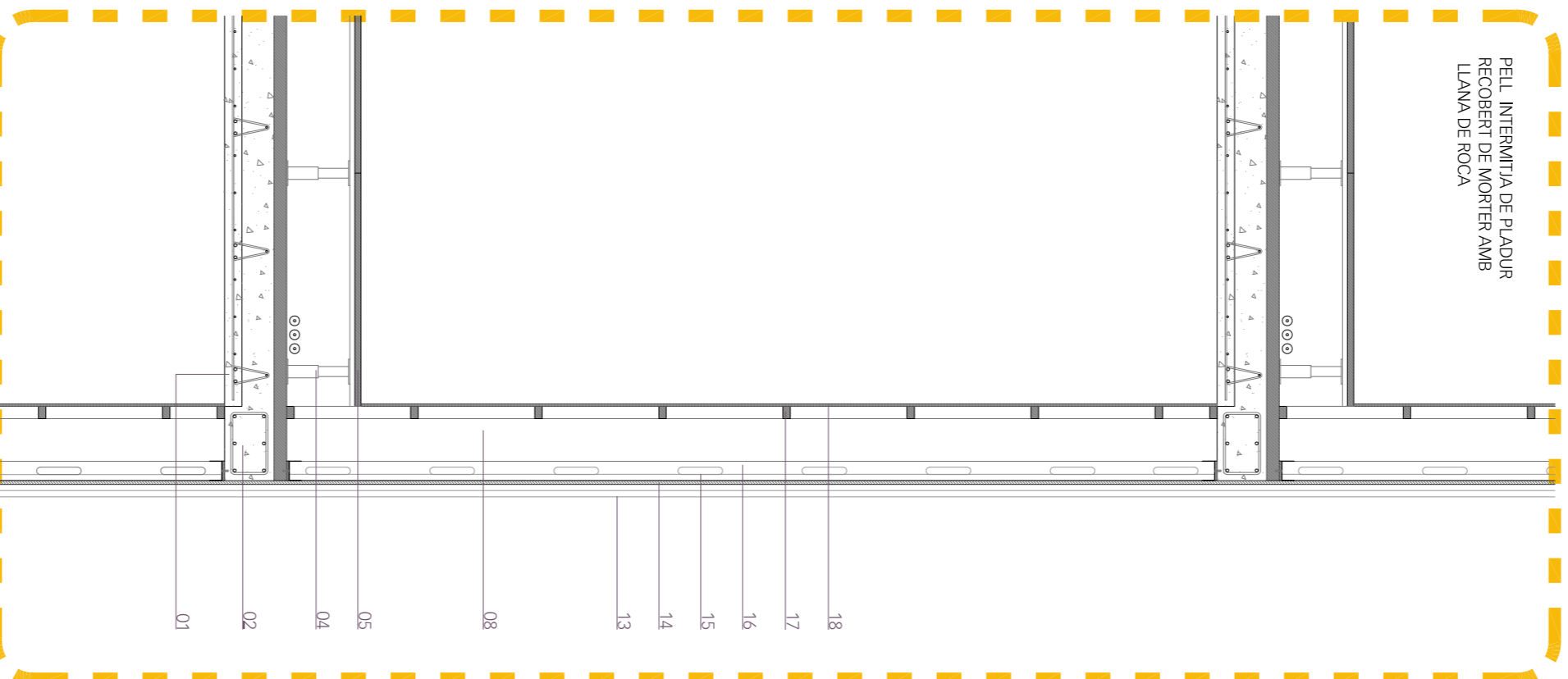
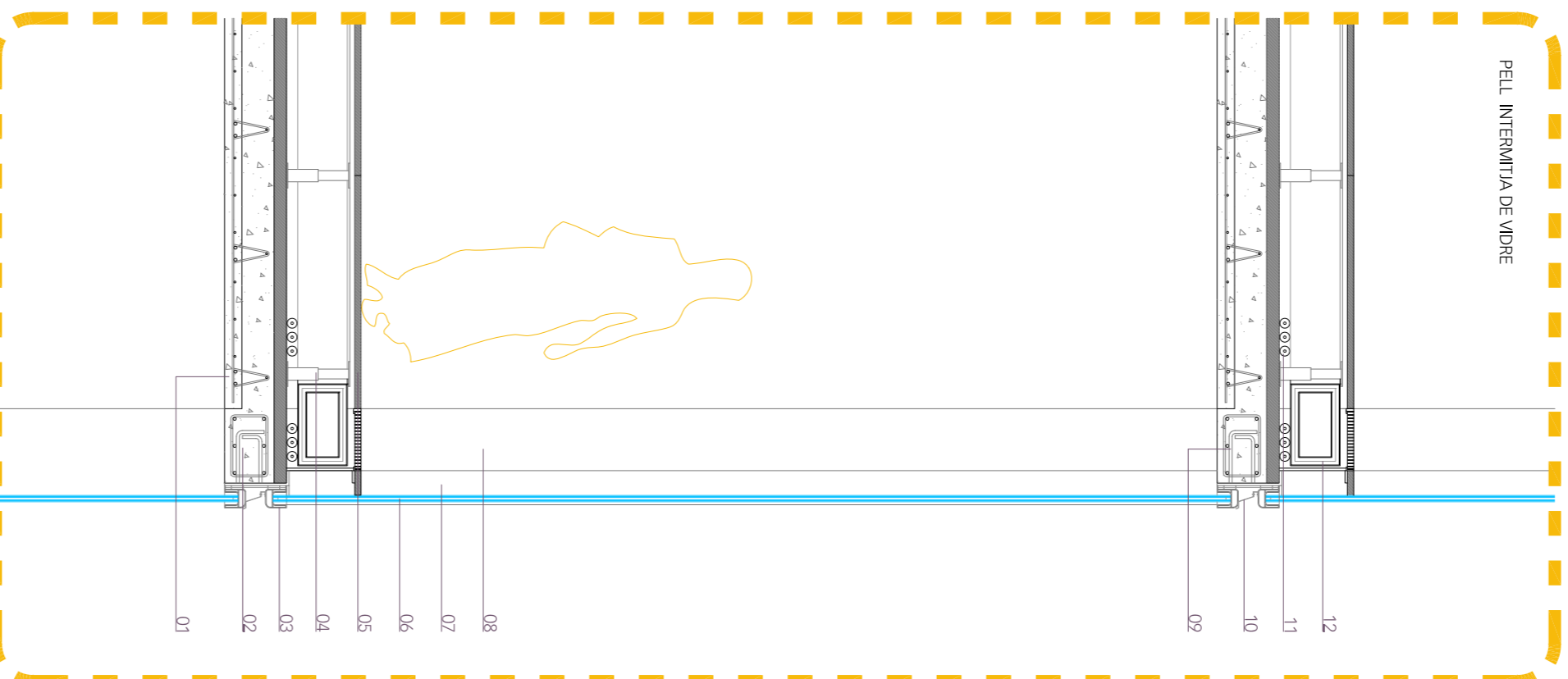
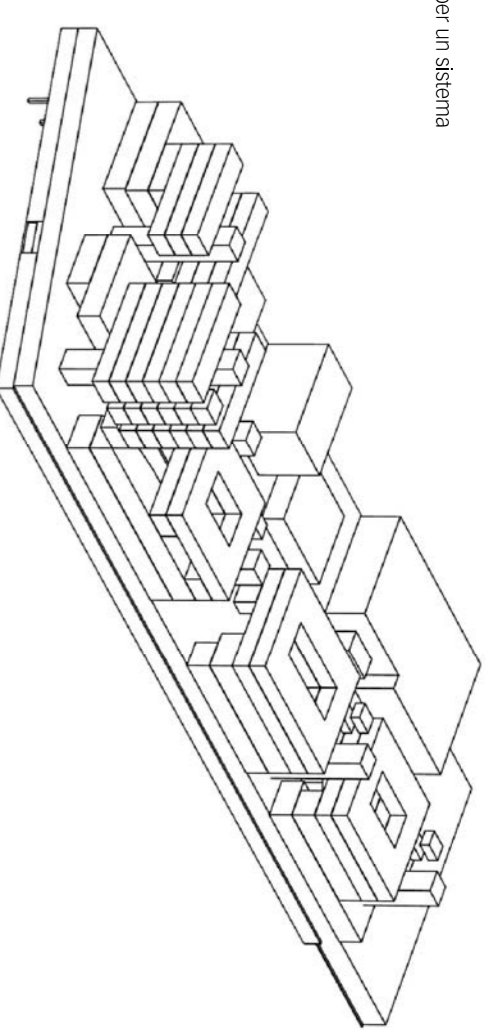
Pell interior

Per la pell interior s'ha pensat en un sistema de muntatge en panell vidre per les zones públiques i en un sistema de muntatge amb un nivell de moter i llana de roca per les zones on no cal transpiració absoluta.



Pell interior

Per la pell interior s'ha volgut escollir un sistema de muntatge amb un nivell de moter i llana de roca per les zones on no cal transpiració absoluta.



- LEGENDA**
- Foliat de perlites armades de forja. Cantell 7 + 13 cm.
 - Coneixor primari del perfil. Dim. 30 x 20 cm. 3016 SLP-NE / 15 08x715 cm.
 - Muntatge horitzontal d'alumini i trencament de pont tèrmic.
 - Peus regulables per a suport de paviment flotant.
 - Panell flotant sobre peus regulables.
 - Vidre laminat doble amb càmera. Vidre 44+10-44. Amb butlletí intern.
 - Muntatge vertical d'alumini i trencament de pont tèrmic.
 - Pilar de forja Hx25. Dim. 30 x 30 cm.
 - Arxades de ploma de forja. 2016 C20 cm.
 - Xapa de encaix de llum de carpinteria.
 - Tots els sistemes elèctrics i d'aigua.
 - Condicionat d'instal·lació de climatització impulsat a través de encaix continuus.
 - Albrell de llana de roca projectat.
 - Adaptador amb plaques tipus Nalurex-SC. Anclada amb fixadors mecànics rodonats.
 - Albrell de albaques semirregides de fibre de kèr. e=5 cm.
 - Perllana de plomes d'ocor galvanitzat de 70 mm. Anclada amb fixadors mecànics.
 - Estructura auxiliar de llisses de fusta. Anclada amb fixadors mecànics.
 - Adaptador de plaques de fusta.
 - Adaptador amb panell omega 2 de moter. Presentat de ventilles en dues direccions.
 - Arxades tipus omega 2.
 - Perllana tubular d'ombratge de panell omega 2.
 - Perllana tubular d'ombratge de panell omega 2.
 - Perllana tubular HEB per a suport de passarel·la.
 - Rebega metèl·lica d'eneu galvanitzat. Espesor 30 mm.

