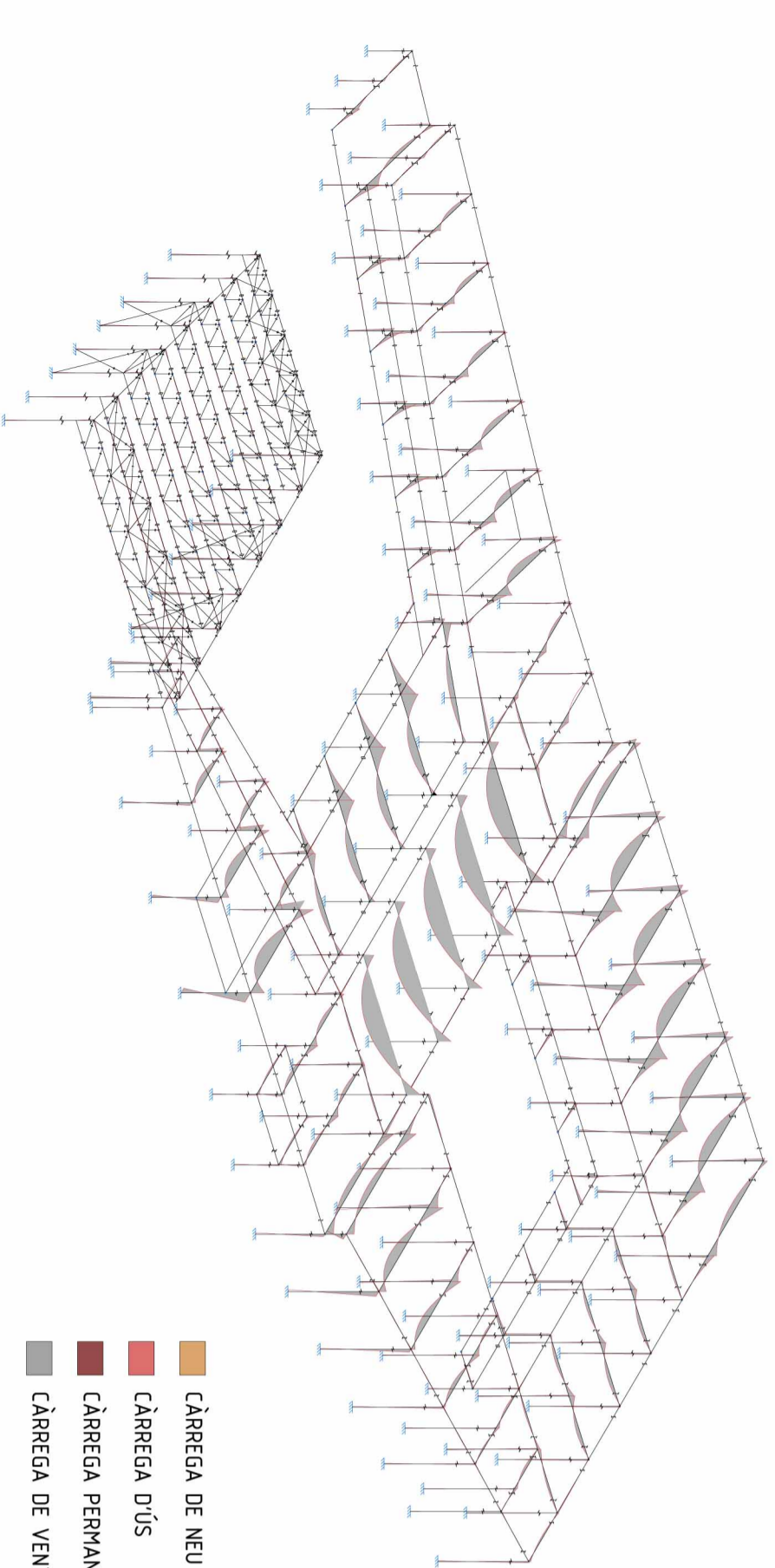
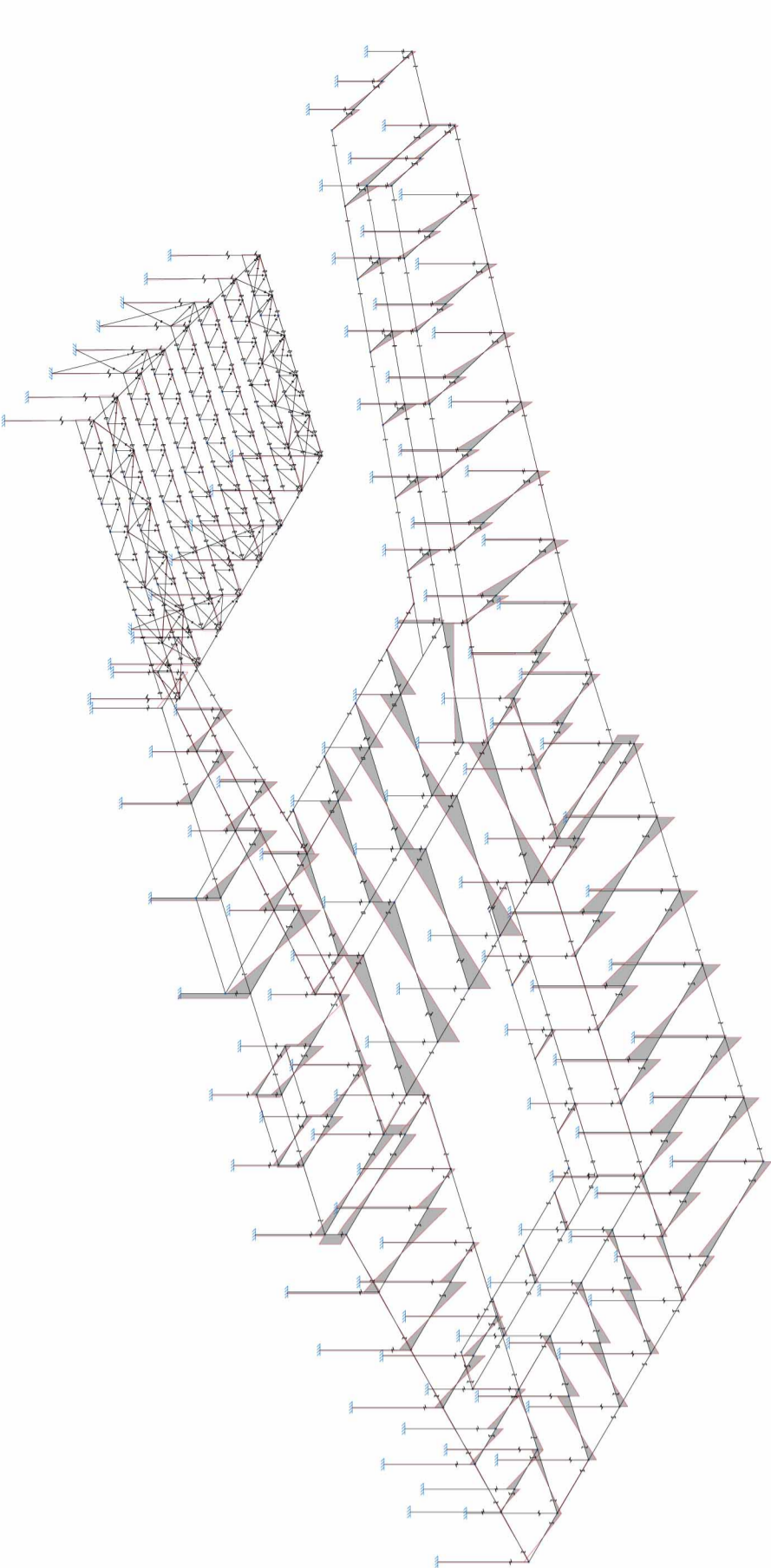


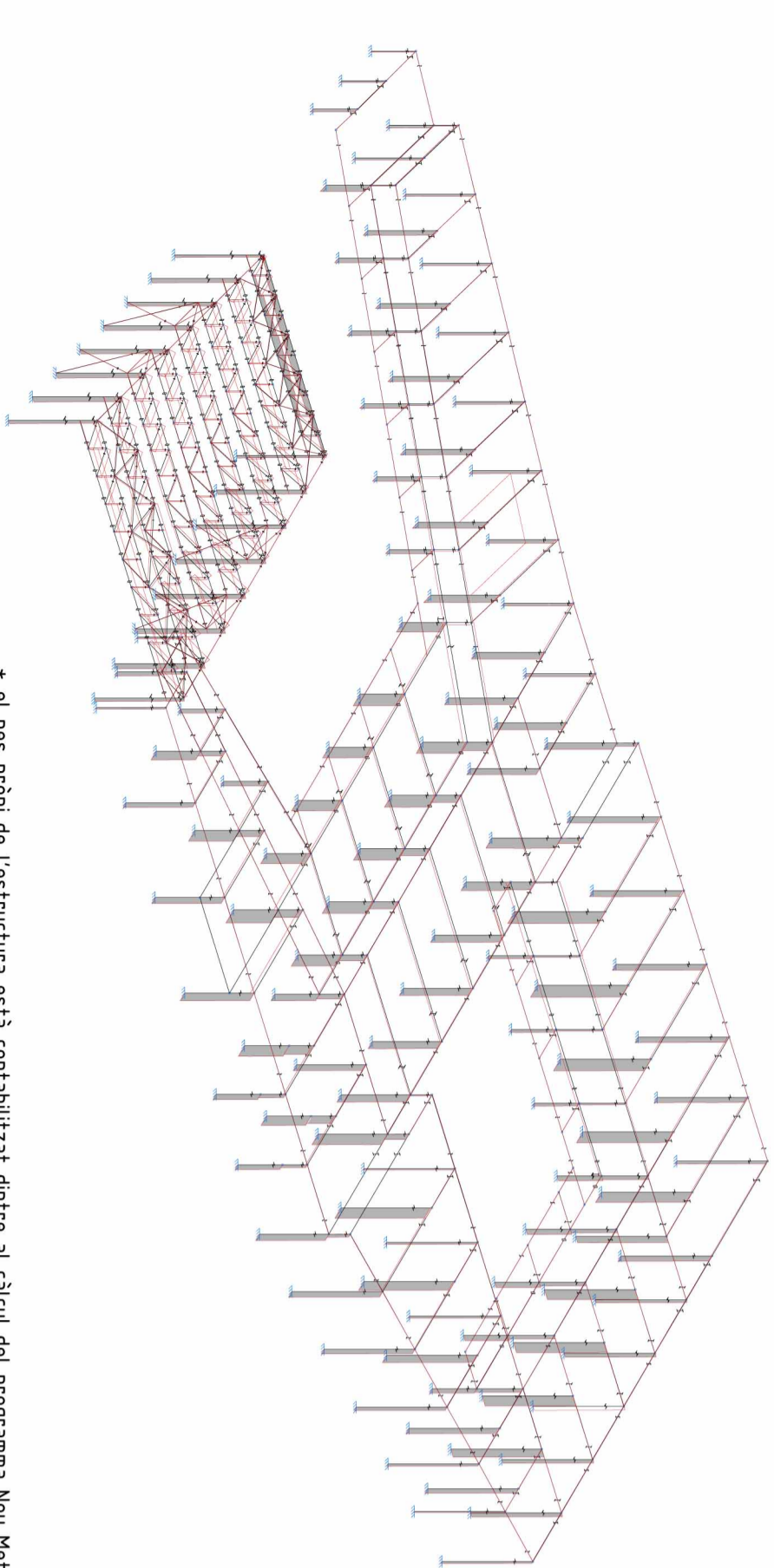
MOMENTS



TALLANTS

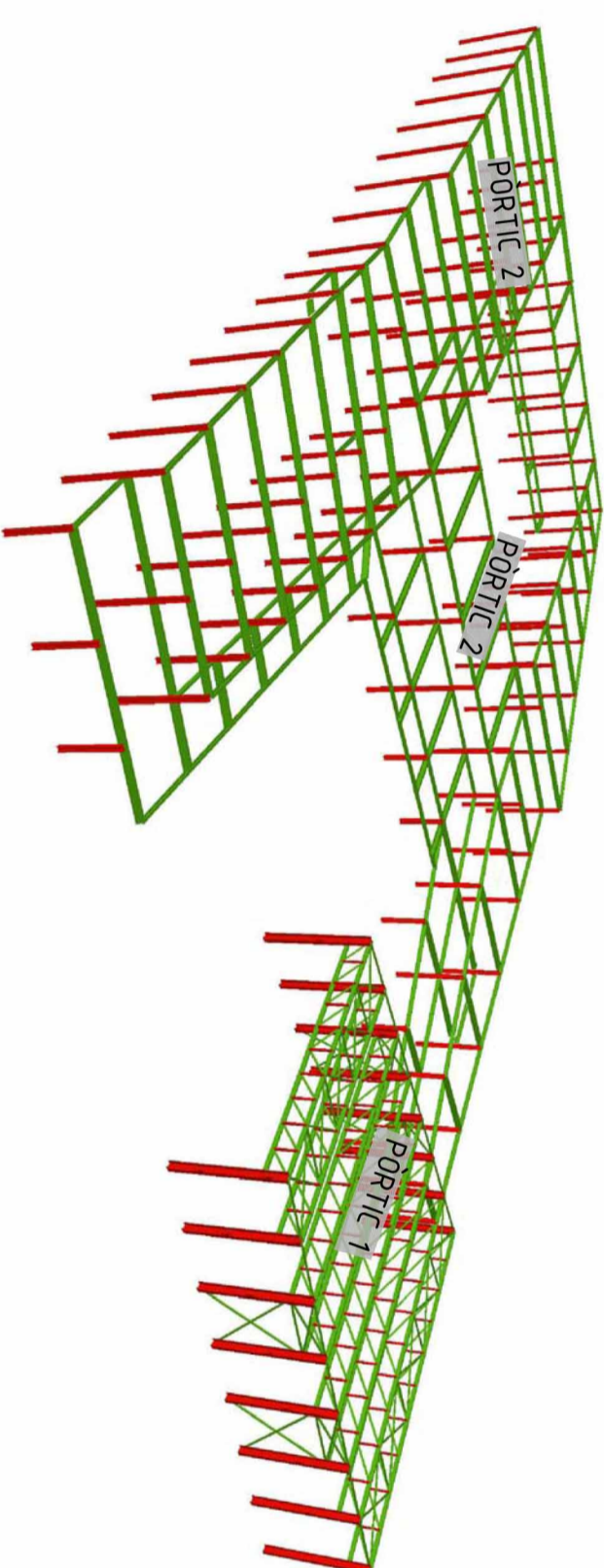


AXIS



OB SE - AE 3 Accions Variables 33Vent

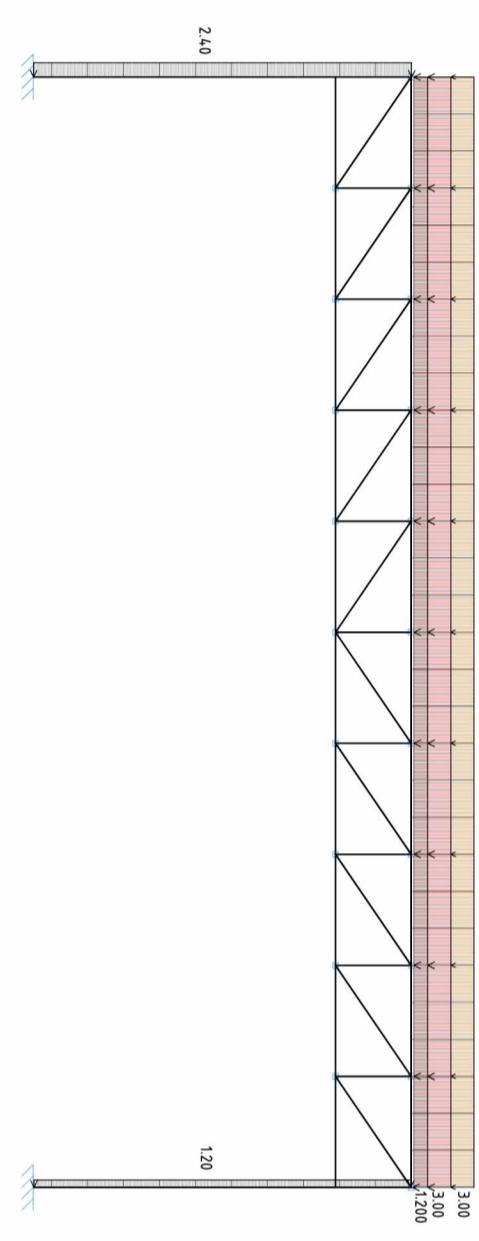
qe = qb · ce · cp qb pressió dinamica del vent → 0.50 kN/m<sup>2</sup> ce coeficient d'exposició → 2.00 kN/m<sup>2</sup> cp coeficient edic de pressió → 0.80 kN/m<sup>2</sup>



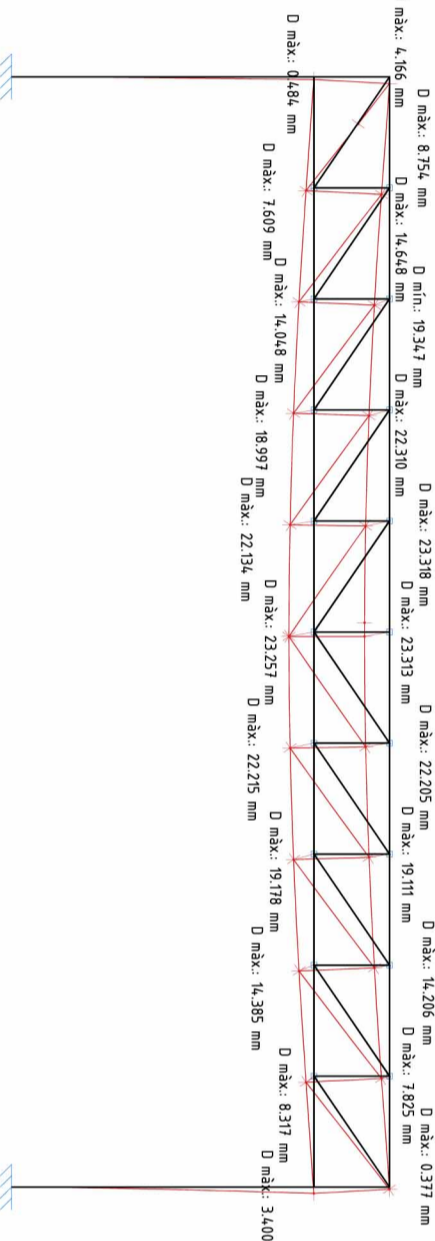
| Grau d'emportament al nus inferior K1                       | 0.0 | 0.1 | 0.2 | 0.3 | 0.4 | 0.5 | 0.6 | 0.7 | 0.8 | 0.9 | 1.0 |
|---|-----|-----|-----|-----|-----|-----|-----|-----|-----|-----|-----|
| Coeficient β, sent el grau d'emportament al nus superior K2 | 1.0 | 0.9 | 0.8 | 0.7 | 0.6 | 0.5 | 0.4 | 0.3 | 0.2 | 0.1 | 0.0 |

NORMA EA-95 taula 3.2.4.4B Coeficient d'esbeltaza β per a pilars d'estructura sense requerides arrosstrats.

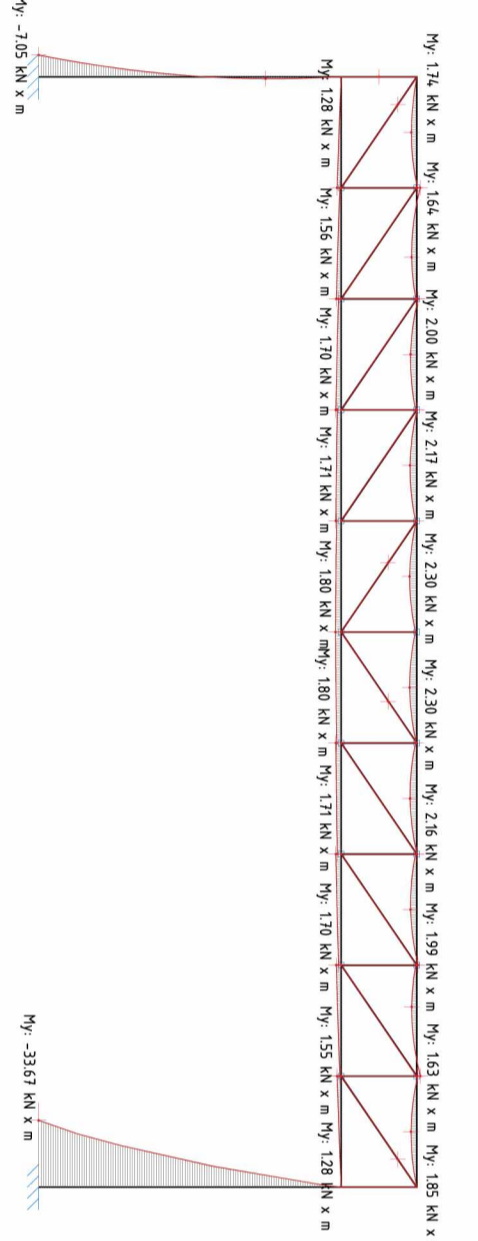
PÒRTIC 1 CÀRREGUES



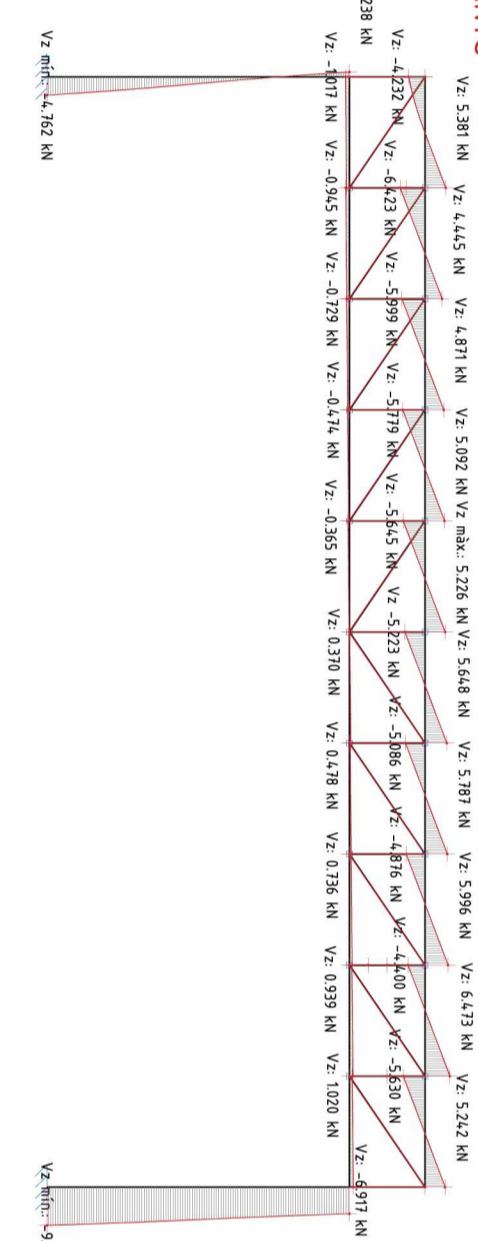
DEFORMADA



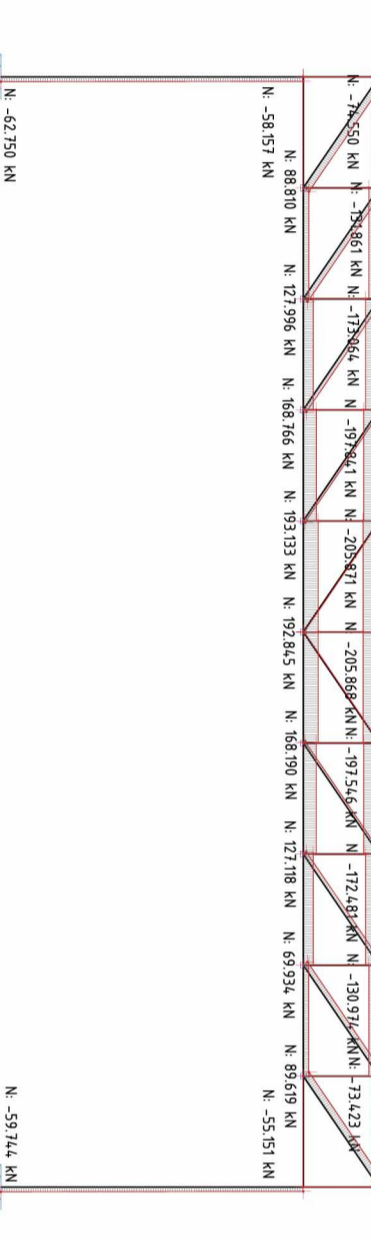
MOMENTS



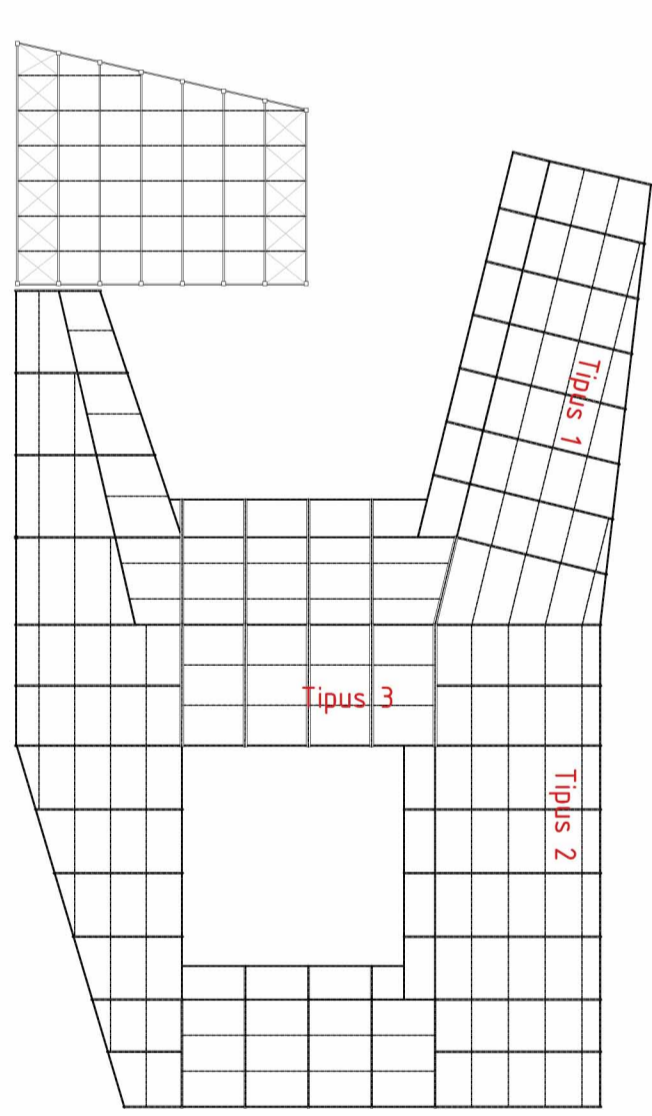
TALLANTS



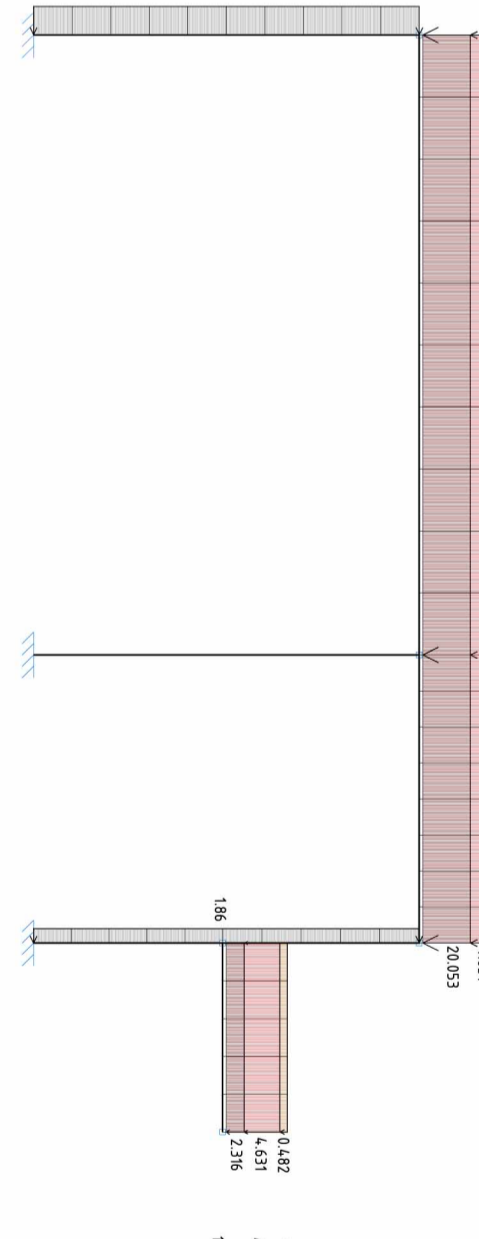
AXIS



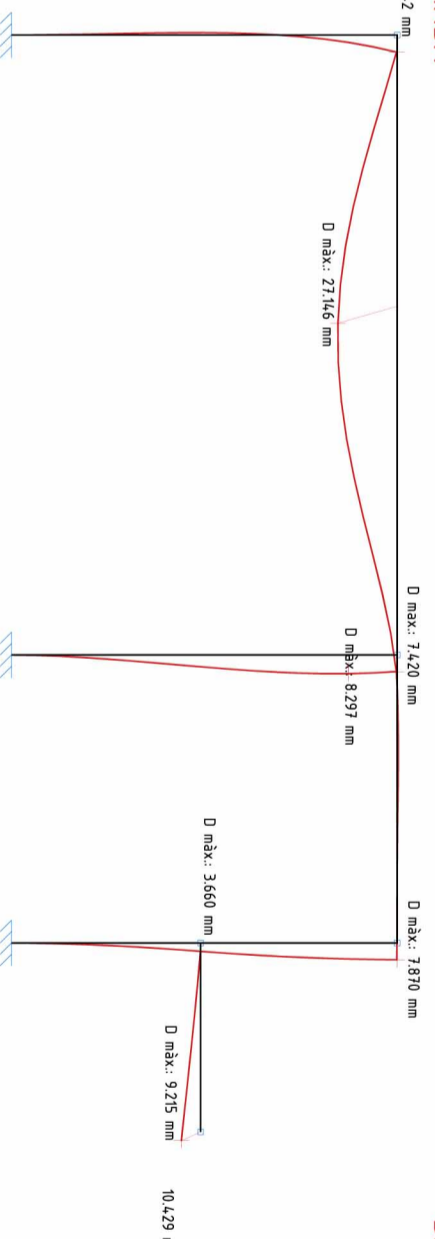
| Tipus 1   | Tipus 2  | Tipus 3  |
|---|--|--|
| ÀREA INFLUËNCIA: cada corretja col·locada a 2,60m [5,2/2]x 4,00m]]: 10,40 m <sup>2</sup>                      | ÀREA INFLUËNCIA: cada corretja col·locada a 2,60m [5,2/2]x 4,65m]]: 12,09 m <sup>2</sup>                     | ÀREA INFLUËNCIA: cada corretja col·locada a 2,80m [5,6/2]x 4,60m]]: 12,88 m <sup>2</sup>                     |
| Si la càrrega total es 573 kg/m <sup>2</sup> q: 573 kg/m <sup>2</sup> x 2,60m = 1517m M: 150kx4,00/8= 3.000mT | Si la càrrega total es 573 kg/m <sup>2</sup> q: 573 kg/m <sup>2</sup> x 2,60m = 1517m M: 150kx4,65/8= 4.05mT | Si la càrrega total es 573 kg/m <sup>2</sup> q: 573 kg/m <sup>2</sup> x 2,80m = 1607m M: 150kx4,60/8= 4,25mT |
| W·M/g: 3,00x10 <sup>3</sup> /5,7130= 113,40cm <sup>3</sup>  | W·M/g: 4,05x10 <sup>3</sup> /5,7130= 334,10cm <sup>3</sup>   | W·M/g: 4,23x10 <sup>3</sup> /5,7130= 244,50cm <sup>3</sup>   |
| PE 200 → Wx: 79,4cm <sup>3</sup>  | PE 220 → Wx: 252cm <sup>3</sup>  | PE 220 → Wx: 252cm <sup>3</sup>  |
| FLEIXA: F: [5/ 384] (q x l <sup>4</sup> / E · I) → I: 5x300x q x l <sup>3</sup> / 384E                        | FLEIXA: F: [5/ 384] (q x l <sup>4</sup> / E · I) → I: 5x300x q x l <sup>3</sup> / 384E                       | FLEIXA: F: [5/ 384] (q x l <sup>4</sup> / E · I) → I: 5x300x q x l <sup>3</sup> / 384E                       |
| PE 200 → Ix: 194,0cm <sup>4</sup>   | PE 220 → Ix: 2770cm <sup>4</sup>   | PE 220 → Ix: 2770cm <sup>4</sup>   |



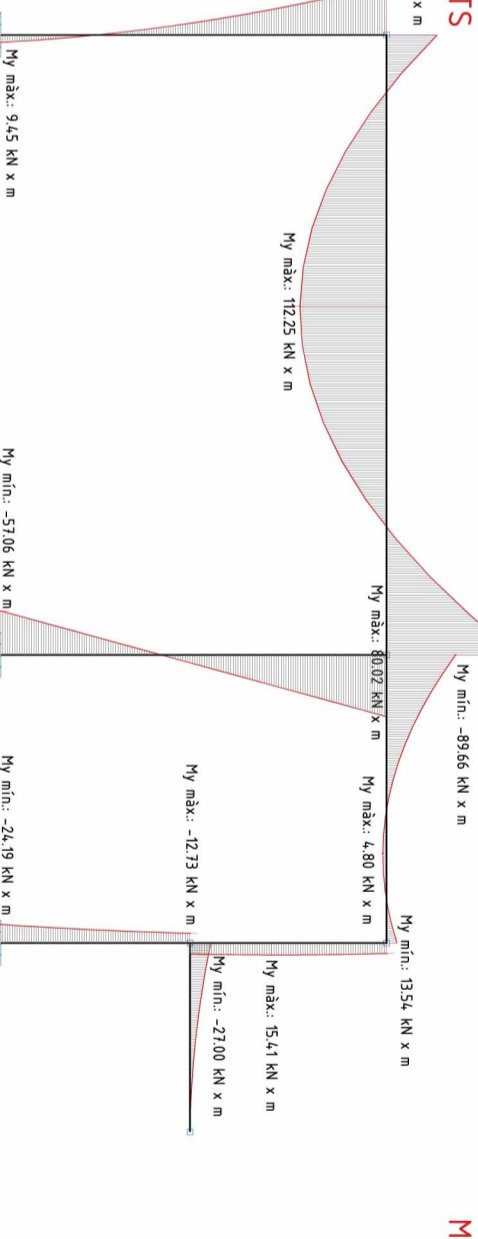
PÒRTIC 2 CÀRREGUES



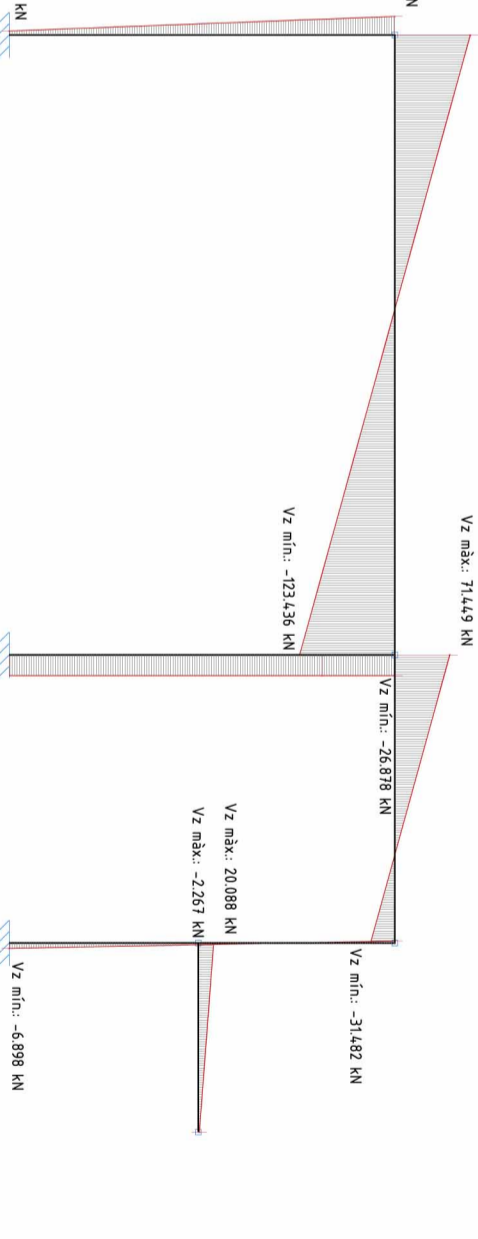
DEFORMADA



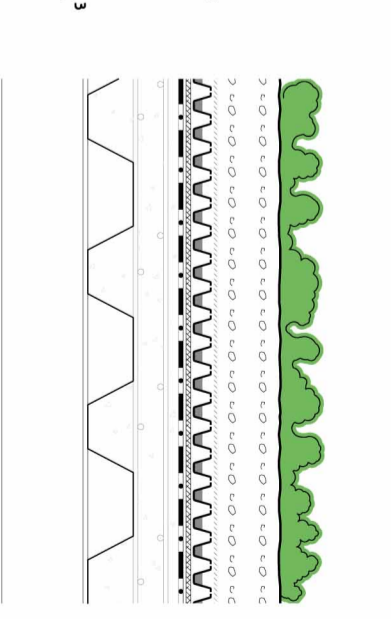
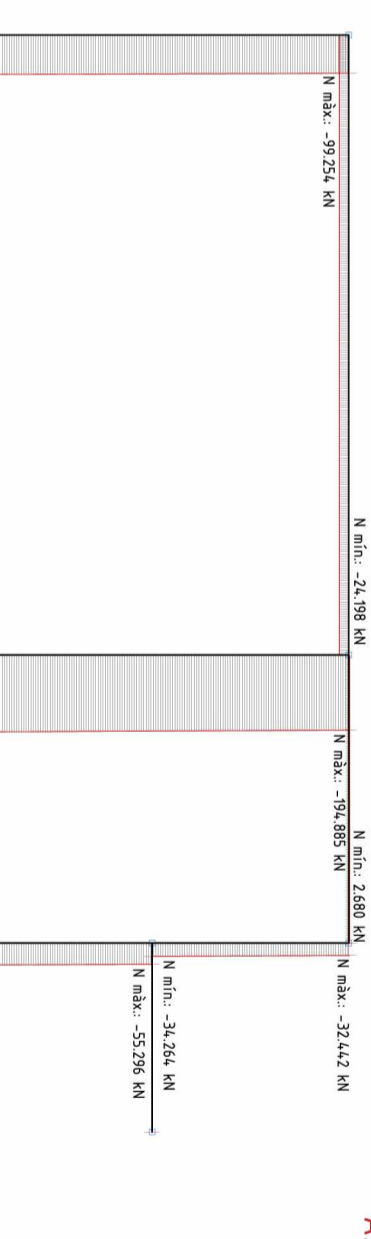
MOMENTS



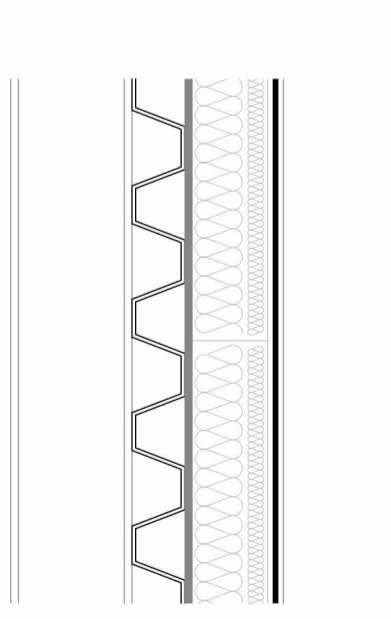
TALLANTS



AXIS



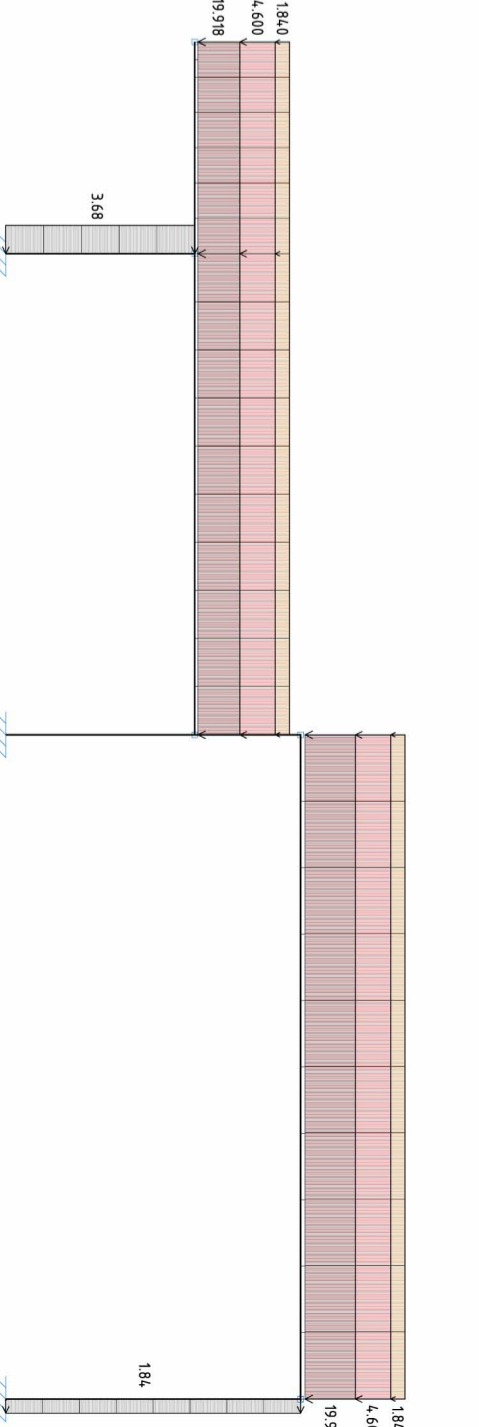
DETALL TIPUS 2 - COBERTA TIPUS DECK



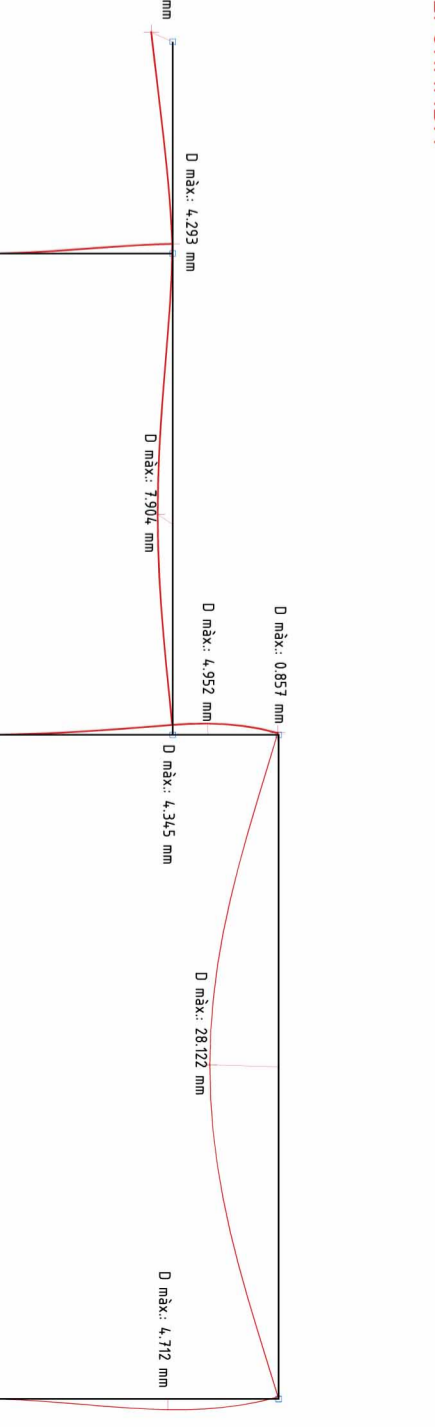
| CÀRREGUES DEL SOSTRE  | Tipus 1   | Tipus 2   | Tipus 3   |
|---|---|---|---|
| PES PROPÍ PERFIL·AL·LOSA: (eurocol 60)  | 2,18kN/m2   | 2,18kN/m2   | 2,18kN/m2   |
| PES SATURAT TERRES: FORMIGÓ DE PENDENTS: FALS SOSTRE-AUX: SOBRECÀRREGA D'ÚS: NEU: | 1,20kN/m2<br>0,75kN/m2<br>0,20kN/m2<br>1,00kN/m2<br>0,40kN/m2 | 1,20kN/m2<br>0,75kN/m2<br>0,20kN/m2<br>1,00kN/m2<br>0,40kN/m2 | 1,20kN/m2<br>0,75kN/m2<br>0,20kN/m2<br>1,00kN/m2<br>0,40kN/m2 |
| CÀRREGA TOTAL:  | 5,73kN/m2   | 5,73kN/m2   | 5,73kN/m2   |

La biblioteca s'ha realitzat amb dues tipologies de cobertes, per una banda una coberta ecològica, per tal de donar una nova façana al seu entorn més immediat i per l'aprofitam tèrmic que ens aporta. Per l'altra es realitza la coberta de la sala polivalent lleugera per reduir la sobrecàrrega ja que consta de grans llums.

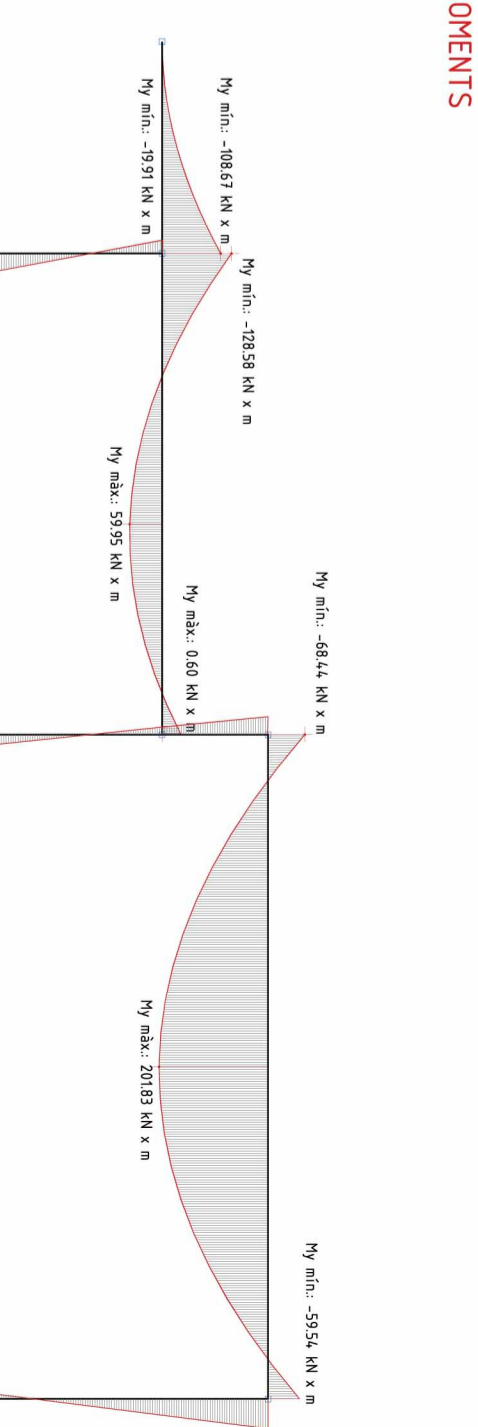
PÒRTIC 3 CÀRREGUES



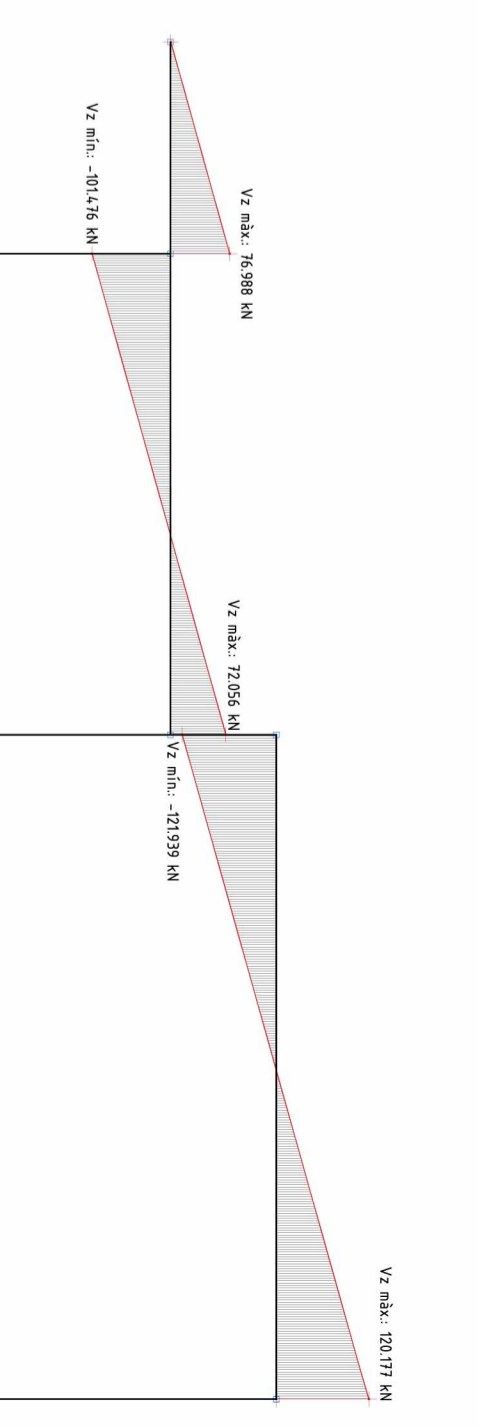
DEFORMADA



MOMENTS



TALLANTS



AXIS

