

FÀBRICA ARTEXTIL [Sabadell, Bcn]

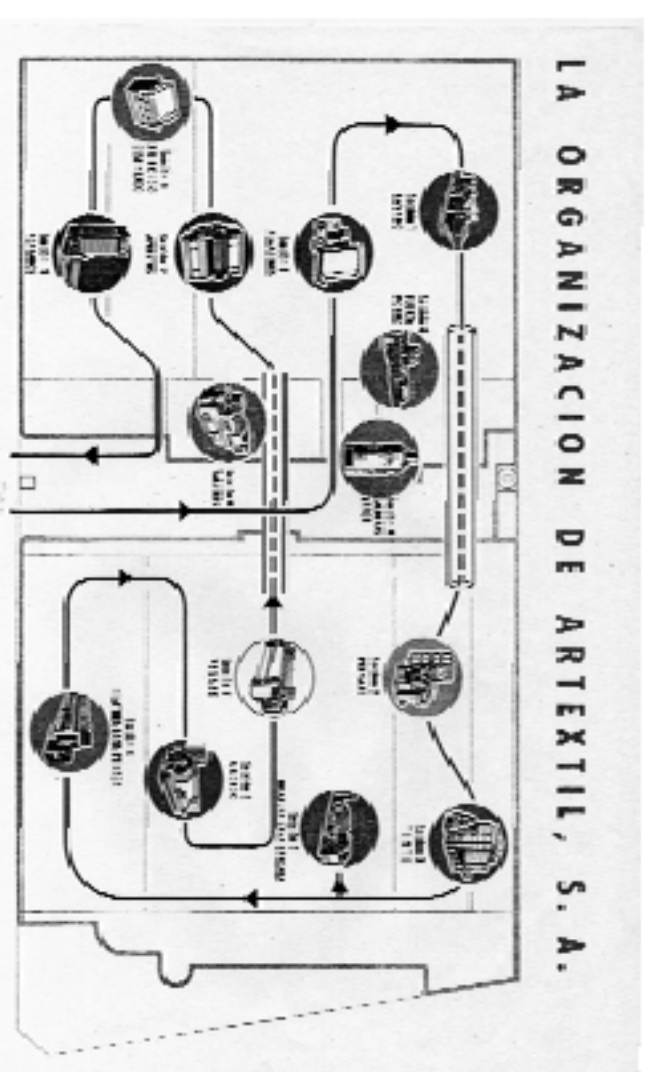
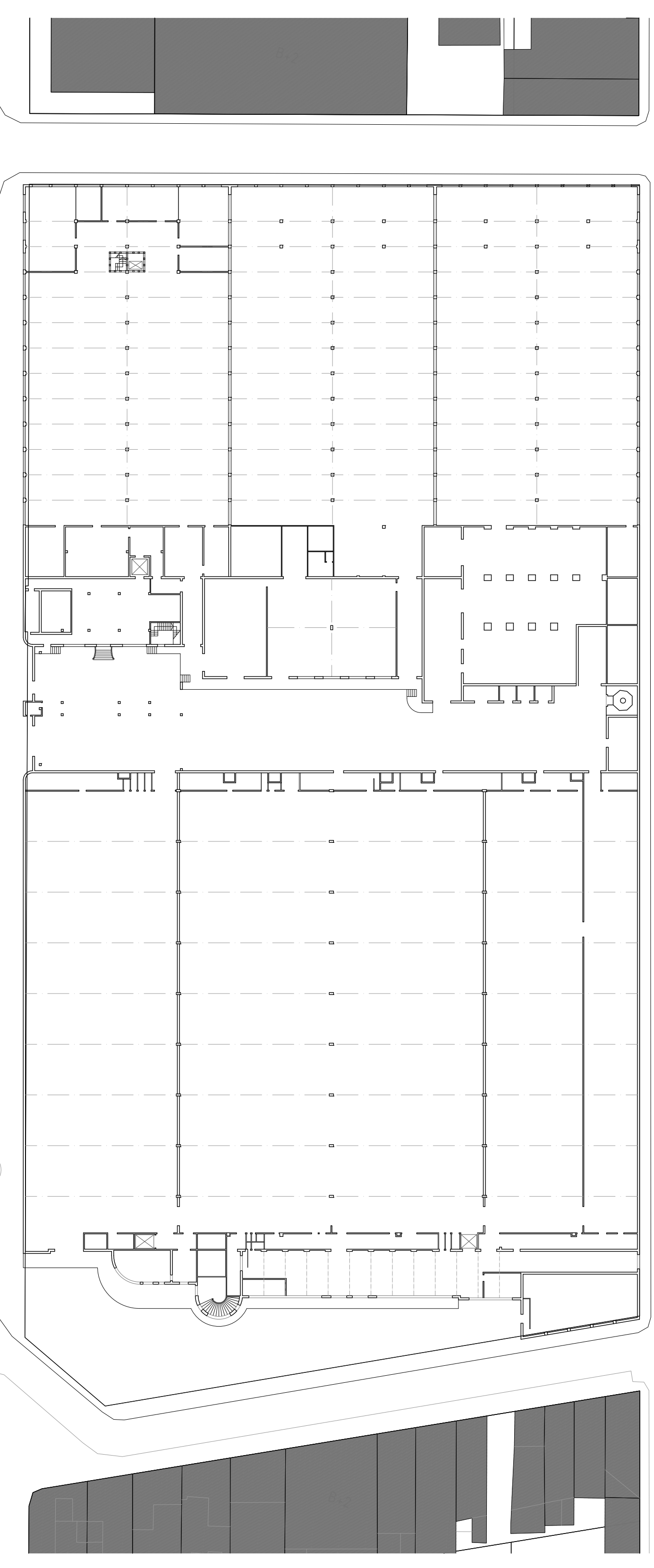
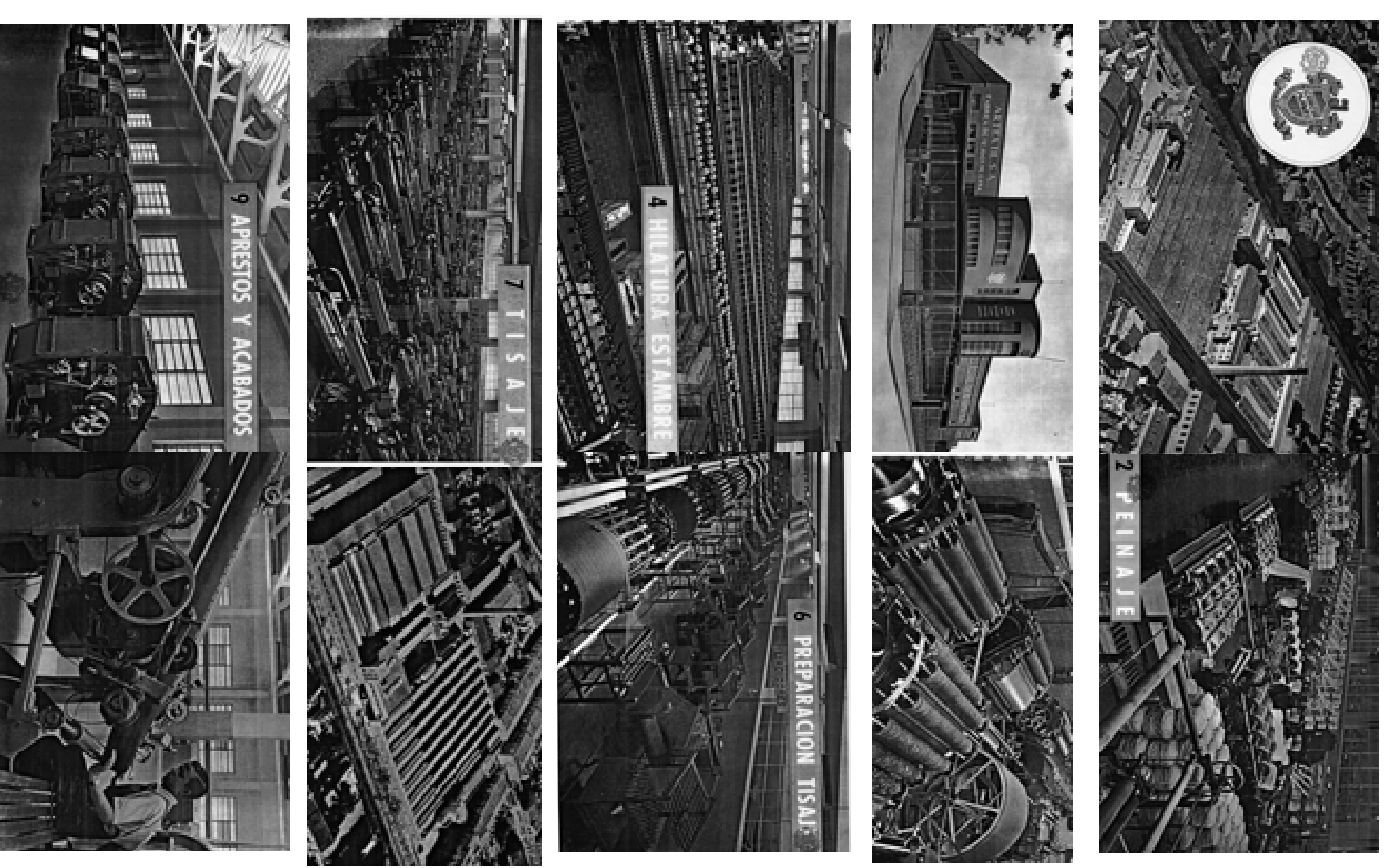
Fàbrica destinada a la indústria tèxtil (lanera). Una fàbrica disposta per la manufactura de teixits d'alta novetat en la seva època. Es tracta d'una construcció mixta: formigó i maó.

COBERTA:

L'entramat que la defineixen és de ferro laminat. El material que la componen és teula plana sobre un encadellat dentat i cel ras a l'interior de planxes d'algomarat de suro. L'entramat de la coberta de les naus està format per jàsseres Pratt de 21,30m de longitudi, lleugerament inclinades formant la claraboya del "shed". La nau secundària es formada per encavallades de formigó armat amb una llum de 14,20m.

SOSTRES:

Jàsseres de ferro, volta paredada i formigonades.



Procés de fabricació de la llana
 1. Selecció de la llana - 2. Rentat a tons - 3. Pentinatge - 4. Tintura en bobines - 5. Filament d'estam - 6. Preparació del tissatge - 7. Tissatge - 8. Repas del teixit - 9. Aprists - 10. Desmuntatge - 11. Acabat

