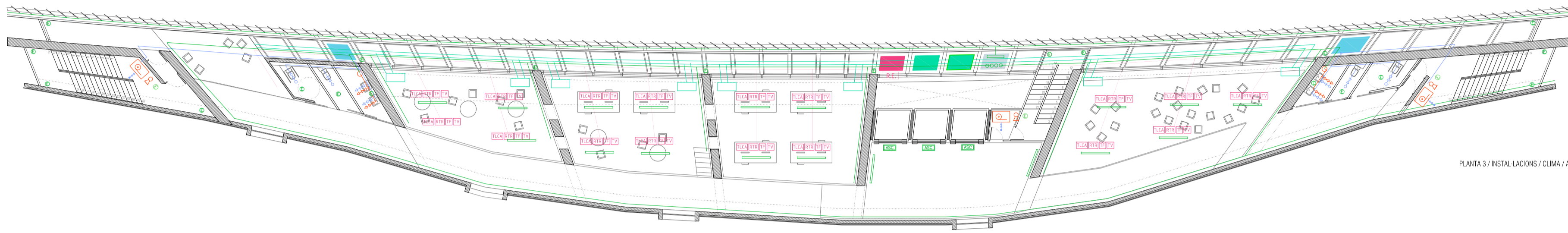
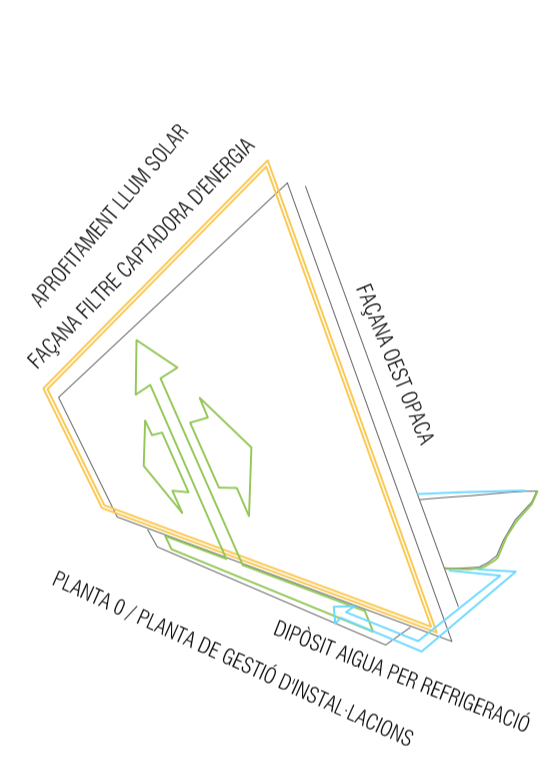


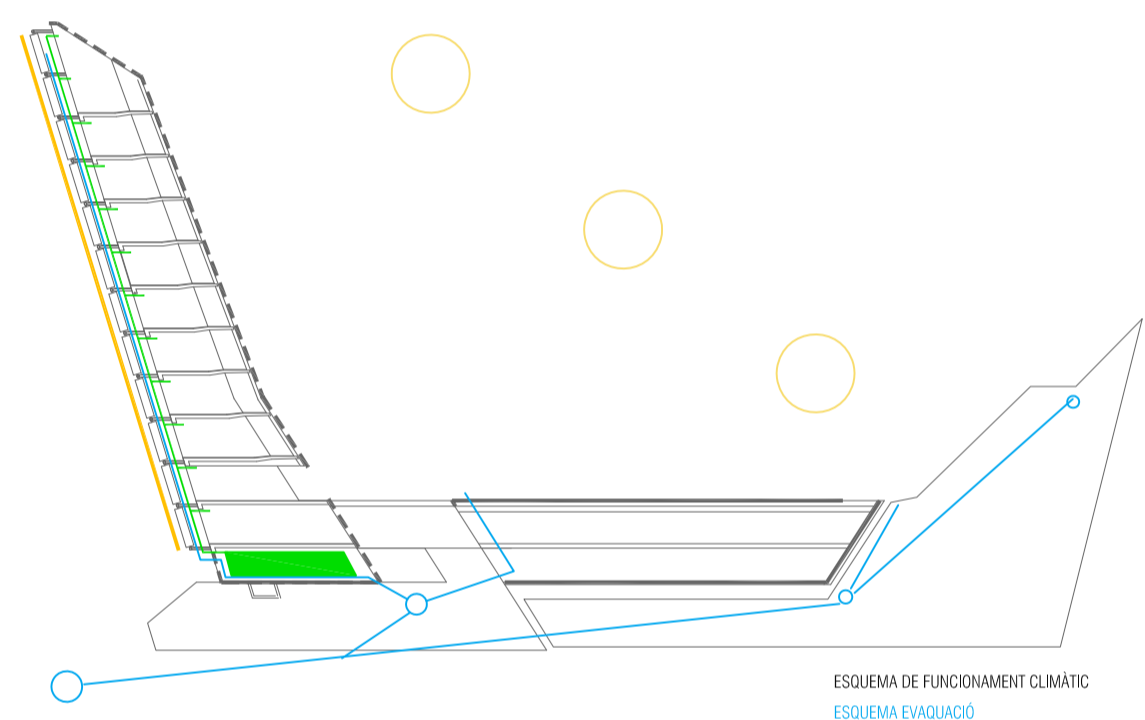
PLANTA RESTAURANT / INSTAL·LACIONS / CLIMA / AIGUA / ELECTRICITAT



PLANTA 3 / INSTAL·LACIONS / CLIMA / AIGUA / ELECTRICITAT / TELECOMUNICACIONS



CONCEPTE D'EDIFICI AUTOSUFICIENT
DISENY CLIMÀTIC PASSIU
DISENY CLIMÀTIC ACTIU INTEGRAT



ESQUEMA DE FUNCIONAMENT CLIMÀTIC
ESQUEMA EVACUACIÓ

CARACTERÍSTIQUES DELS LLUMES ISOFOTON
 CARACTERÍSTIQUES ELÈCTRIQUES (1.000 W / m², 23° C cel·lula, AM 1.5)
 CAJA DE CONEXIÓ
 4 mòduls per caixa CONDICIONS DE EMBALAJE
 60,0 kg L'AMBA
 3500 x 700 x 12 mm (62,60 x 41,22 x 1,55 in) DIMENSIONS
 4,7 A CORRENTE DE CORTOCIRCUIT (ISC)
 57 V TENSIÓ DE CIRCUIT OBERT (VOC)
 47° C TANC (800 W / m², 23° C, AM 1.5, 1 m / s)
 10 A MÍNIMUM VALOR DEL FLUÏDE EN SERIE
 600 V TENSIÓ MÀXIMA DEL SISTEMA
 40,08 V TENSIÓ DE MÀXIMA POTÈNCIA (VMAX)
 4,35 A CORRENTE DE MÀXIMA POTÈNCIA (IMAX)
 200 Wp +/- 5% POTÈNCIA MÀXIMA (PMAX)
 270 mm (+/- 0,22 mm) x 1.000 mm (+/- 0,37 in)
 4 mm² (10 AWG)
 CABLES (*)
 Bonnes aïllables con probabilitat de soldadura TERMINAL DE CONEXIÓ
 1 x P 65 con diòdo de bypass CAJAS DE CONEXIÓ
 100 x 110 x 30 mm (3,93 x 4,331 x 1,181 in) MEDIDAS (LARGO X ANCHO X ALTURA)
 MÒDULS FOTOVOLTAIQUES IS-200 / 52

ESTIMACIÓ DE PRODUCCIÓ D'ENERGIA
 4700 m² DE PLAQUES X 5 KW/h / 40 m² = 587 KW/h

ESTRATÈGIA DE CLIMATITZACIÓ
 L'EDIFICI ADOPTA UNA ESTRATÈGIA D'AUTOSUFICIÈNCIA ENERGÈTICA
 DISPOSTA D'UNA FACANA DE 4700 m² CAPTADORA D'ENERGIA SOLAR
 AJUSTA FACANA A LA VEGADA ACTIVA DE FILTRE DE PROTECCIÓ SOLAR
 LA FACANA DEST ES PRÀCTICAMENT D'OPACA PER EVITAR PÈRDUES ENERGETIQUES
 L'EDIFICI AL SER ESTRET I ES VEU LES PROPENS A CAUÏR D'UNA BONA VENTILACIÓ
 A TRAVÉS DE LES OBERTURES PRÀCTIQUES

PER TANT CLIMATITZEM L'EDIFICI DE MANERA NATURAL I TAMBE ARTIFICIAL
 OBTENIM PER TRES CLIMATITZADORS: ANIA 2170 DHT DISPOSTES A LA P3

LA PLANTA D'INSTAL·LACIONS VENTILA PERMANENTMENT A L'EXTERIOR
 L'EDIFICI DISPOSTA D'UNA MAQUINA DE RECUPERACIÓ DE CALOR I UN
 DIPOST D'AIGUA PER A LA REFRIGERACIÓ.

L'EDIFICI CLIMÀTICAMENT MINIMITA EL SEU CONSUM AL MÀXIM
 UNA COBERTA ECOLÒGICA RÍEMPER.

MAQUINES DE CLIMATITZACIÓ ESCOLLIDES
 SEGONS UN PREDIMENSIONAL PREVI ESCOLLIM DUES MAQUINES ANIA 2170 DHT
 SITUADES A LA PLANTA P3
 LES DUES MAQUINES PODEN FUNCIONAR DE MANERA INDEPENDENT
 L'ESPAI DESTINAT A LES MAQUINES VENTILA DIRECTAMENT A L'EXTERIOR
 15,2 m³ x 3 MAQUINES = 45,6 m³s (CAPACITAT NECESSÀRIA: 43,3 m³s)
 DIMENSIONS: 4410 x 2100 x 1900 mm

CÀLCULS CLIMATITZACIÓ ESTIU (CAS DESFAVORABLE)
 TRANSMISSIÓ: 645,6 Kcal/h
 RADIACIÓ: 3030 m² x 44 Kcal/h x 0,27 (FACTOR FILTRE VIDUARSOLAR) = 41980 Kcal/h
 IL·LUMINACIÓ: 7200 m² x 17 W/m² x 0,36 = 105264 Kcal/h
 OCUPACIÓ S: 5700 m² x 0,1 = 570 P: 570 x 60 Kcal/h = 34200 Kcal/h
 OCUPACIÓ L: 5700 m² x 0,1 = 570 P: 570 x 40 Kcal/h = 22800 Kcal/h
 QS = 445,6 + 41980 + 105264 + 34200 = 59889 Kcal/h
 QL = 22800 Kcal/h
 QT = QS - QL = q(m³/h) x 1,2 x ΔE (°C) q = 560000/3,6 = 155555; 156000/3600 = 43,3 m³s

ESTRATÈGIA D'IL·LUMINACIÓ
 DE DIA
 L'EDIFICI S'IL·LUMINA DE MANERA NATURAL PER LA FACANA EST
 I AMB VENTILACIÓ PUNTUAL PER LA FACANA OEST.
 A LA PLANTA RESTAURANT SOBTA A MÉS AMES PER TRES LLUMINÀRIAS CENTRALS.

DE NIT
 INTERFERIMENT TOTES LES INSTAL·LACIONS ELÈCTRIQUES VAN VISTES
 L'ESTRATÈGIA GENERAL ES BANJAR DE LLUM ALS PANTS DE FORMIGÓ PER TAL QUE SIGUIN AQUESTS
 SUPÈRFLUES LES QUE IL·LUMINEN ELS ESPAIS INTERIORS
 UN SEGONS NIVELL D'IL·LUMINACIÓ INTERIOR ES LA PENJADA DES DELSOSTRE SOBRE LES ZONES DE TREBALL,
 A MÉS ES DISPOSTA D'UN ENLLUMENAT D'EMERGENCIA, COMPLETADA PER UNA SENYALITZACIÓ FLUORESCENT

IMATGE EXTERIOR DE NIT
 LA PANTALLA EST EN SI ACTUA COM UNA PANTALLA DE LLUM, UTILITZANT LA IL·LUMINACIÓ INTERIOR CASUAL
 A PART D'AQUESTA IL·LUMINACIÓ INTERIOR, EL CIRCUIT DISPOSTA D'UN SISTEMA DE LEECS A LA PARET
 LA FACANA OEST QUEDA IL·LUMINADA A TRAVÉS DE LES FINESTRES PUNTUALS QUE GENEREN UN MOSAIC DE LLUMS
 TOT EL RECORREGUT D'ACCÉS A L'EDIFICI DISPOSTA D'UN SISTEMA D'ELEMENTS REFLECTIARIS A MÉS D'UNES BALISES
 LA ZONA DE LA PLAÇA QUEDA IL·LUMINAT EL CIRCUIT, L'EL·LIPORT, I LA LAMINA D'AIGUA PER UN SISTEMA DE FOCUS
 RASANTS DE VAPOR DE MERCURI.

LA PART MÉS ALTA DE L'EDIFICI DISPOSTA DE QUATRE LLUMS ROJES INDICADORS DE GALBI.

ESTRATÈGIA D'EVACUACIÓ
 PLAÇA
 COBERTA / FACANA INCLINADA

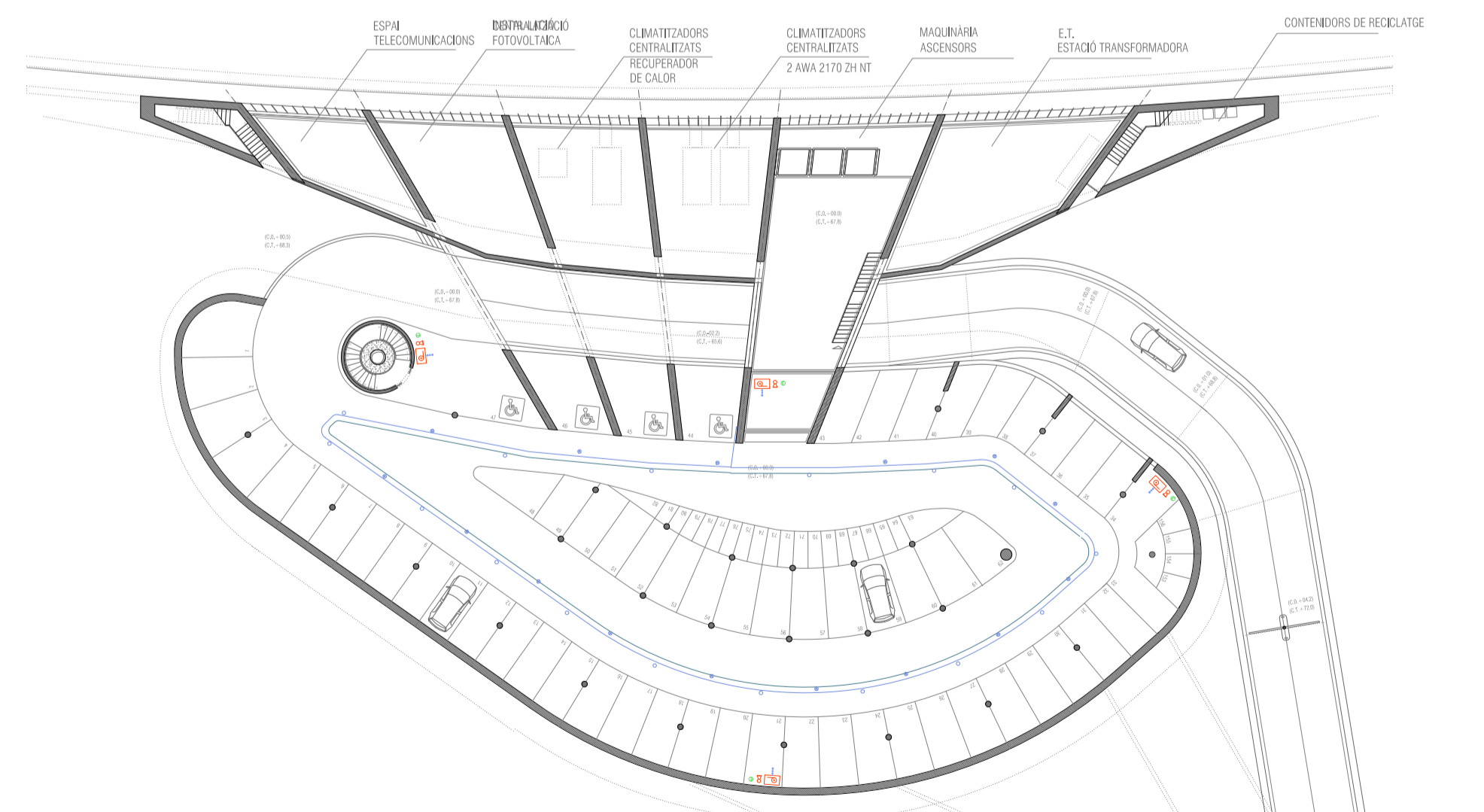
PLAÇA
 ELS 2400 m² DE SUPERFÍCIE SE VAGA CONDUÏT L'AIGUA PER UN GRAN CANAL PERIMETRAL DE 90 cm D'AMPLE
 LA PLAÇA TÉ UNA PENDENT CONSTANT D'1% EN DIRECCIÓ A LA "PISCINA" D'AMBA D'AMBA DE 120 cm DE PR.
 L'AIGUA CONSEGUEIX FEL CANAL, PROVENIENT DE LA PARET LATERAL, TAMBE VA A PARAR AL DIPOST D'ENTRADA
 PER TAL DE MANTENIR UN NIVELL CONSTANT D'AIGUA, DURANT LES PLUGES, L'AIGUA SE VAGA PER UN BANYANT
 DE 8 300 mm = 1200 APARELLS EQUIVALENTS
 DURANT GRANS TEMPESTES EXCEPCIONALS LA LAMINA D'AIGUA ES POT PERMETRE DESBOJAR PELS LATERALS
 L'AIGUA DE LA MUNTANYA POSTERIOR ES DRENA ABANS D'ARRIBAR A LA PLAÇA TEN CONDUÏX PER OBFENIS
 CONDUÏCTES DE GRAN FORMAT PER SOTA ELS FORMANTS DEL PARQUING PANS E, CANAL DE L'AUTOPISTA.

COBERTA / FACANA INCLINADA
 LA COBERTA DE L'EDIFICI ES LA SEVA FACANA POSTERIOR I L'AIGUA PER ESCORRIMENTA SOBRE LA PISCARRA
 TOTA L'AMBA VA APARAR A UNA CANA, SOTA L'ACCÉS DEL PARQUING CONNECTADA A UN TUB DE Ø300
 EN AQUEST PUNT SITUEM UNA ARQUETA QUE REBRA L'AIGUA DEL BANYANT DE LA PLAÇA

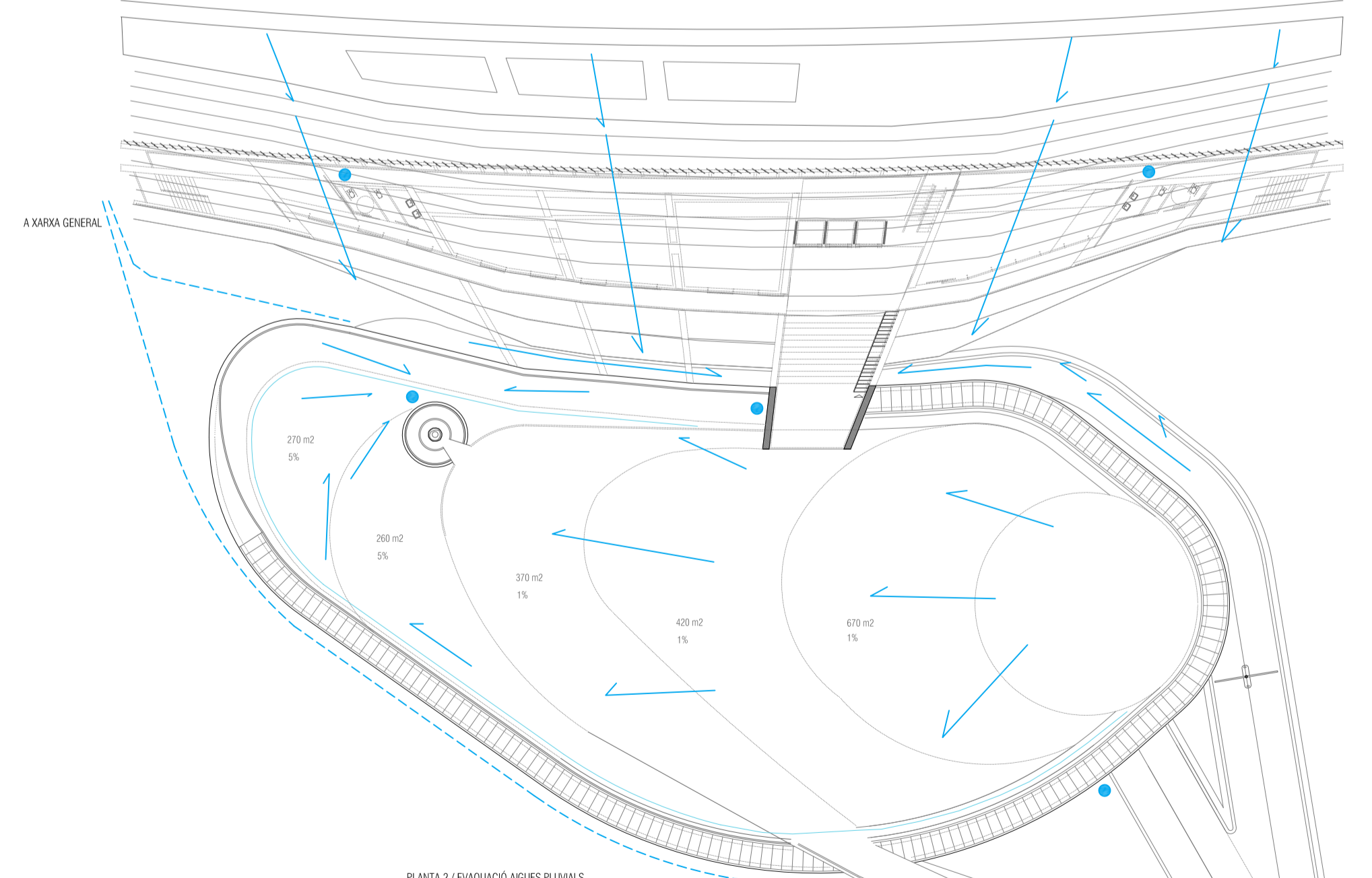
EVACUACIÓ APARELLS
 L'AIGUA BRUTA DELS LAVABOS I D'UNA SE VAGA PER UN BANYS LATERALS DE Ø150
 AQUESTS VAN A PARAR A L'ARQUETA CENTRAL QUE DESPRE CONECTARÀ A LA XARXA MUNICIPAL

22 APARELLS EQUIVALENTS = 22 WC	2720 APARELLS EQUIVALENTS
BANYS ZONA INDIVIDUAL	PLUMALS
LAVABO Ø40	PLAÇA 1920 AP (2400 m ²) Ø300
LAVABO Ø40	COBERTA, 800 AP (1000 m ²) Ø300
INDOOR Ø110	
INDOOR Ø110	
	Ø150

12 APARELLS EQUIVALENTS	
CUINA BAR	
PICA Ø80	
PICA Ø80	
RENTAVANELLES Ø80	
RENTAVANELLES Ø80	
	Ø100



PLANTA 0 / SALES D'INSTAL·LACIONS / DISPOSITUS PÀRQING
 E. 1/400



PLANTA 2 / EVACUACIÓ AIGUES PLUMALS
 SUPERFÍCIE D'EVACUACIÓ 2400 m²
 E. 1/400

PLAQUES FOTOVOLTAIQUES ISOFOTON
 4700 m² DE PLAQUES X 5 KW/h / 40 m² = 587 KW/h

ELECTRICITAT

- QUADRE ELÈCTRIC
- INTERRUPTOR
- COMANDADOR
- INTERRUPTOR TEMPORITZAT
- CONEXIÓ AIRE CONDICIONAT
- ENCREUAMENT (3 ENDOLLS)
- ENDOLL BASE 1
- ENDOLL BASE 2
- ENDOLL PRESA LLUM
- CENSOR DE PRESENCIA
- ENDOLL BASE MULTIPLE (3 BASES)
- PUNT DE LLUM PARET
- PUNT DE LLUM SOSTRE
- PUNT DE LLUM SOSTRE DOWNLIGHT
- PUNT LLUM FILTRE BLAVOS 1x36
- PUNT LLUM FILTRE GROC 1x36
- PUNT LLUM FILTRE BLANC 1x36
- PUNT LLUM FILTR 1x36
- ENLLUMENAT ASCENSORS
- ENLLUMENAT D'EMERGENCIA
- POL·SADOR
- ZUMBADOR
- PRESA DE L'EFACIÓ
- LLUMINÈRIA EXTERIOR ENCASTADA A MUR
- LLUMINÈRIA EXTERIOR ENCASTADA A MUR AMB ENCESA FOTOELÈCTRICA
- LLUMINÈRIA ENCASTADA A TERRA
- PUNT DE LLUM EXTERIOR FOCUS VAPOR DE MERCURI
- LLUMINÈRIA DE BAISAMENT

ESTRATÈGIA D'IL·LUMINACIÓ
 S'HA PRODUÏT QUE TOTA LA IL·LUMINACIÓ ARTIFICIAL
 S'INSTA I I BANJANT ELS PARAMENTS DE FORMIGÓ PER
 TAL QUE SIGUIN AQUESTS, ELS FOCUS EMISSORS DE LLUM

FONTEINERA

- PUNT DE CONSUM
- PUNT DE CONSUM WC
- PRESA MANGA
- CLAU DE PAS
- AIGUA FREDA
- AIGUA CALENTA
- IMPULS AIGUA ELÈCTRICA
- ACUMULADOR ELÈCTRIC

CLIMATITZACIÓ

- CLIMATITZADOR ANIA
- CONDUÏCTE RENOVACIÓ AIRE
- CONDUÏCTE DE DISTRIBUCIÓ SECUNDÀRIA
- RENETA IMPULSIÓ
- TUB AIGUA PROVENIENT DE LES BOMBS CALOR
- RENETA RETORN
- CONVECTOR ELÈCTRIC MODEL 750
- CONDUÏCTE D'IMPULSIÓ
- EQUIPS. UNITAT EVAPORADORA
- EQUIPS. UNITAT CONDENSADORA
- LINA DE CONDUÏT REFRIGERACIÓ
- LINA DE CONDUÏT ELÈCTRICA

EXTRACCIÓ

- EXTINTOR
- ENLLUMENAT D'EMERGENCIA I SENYALITZACIÓ
- EXTRACTOR

TELECOMUNICACIONS

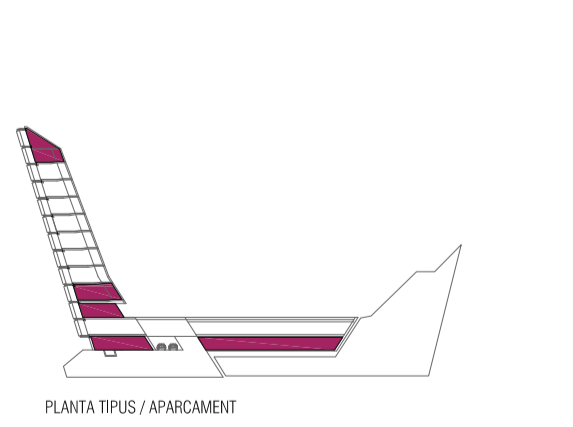
- ESTACIÓ DEPARTAMENT PORTER AUTOMÀTIC AMB POL·SADOR D'OBERTURA I TAMBE ZUMBADOR
- RENETA INSTAL·LACIONS SUPERIOR 200x100x90 cm
- REGISTRE D'ENLLAÇ 45x45x15 cm
- REGISTRE SECUNDARI 40x45x15 cm
- REGISTRE FINALITZACIÓ DE XARXA 50x30x6 cm
- PRESA DE TUBS
- PRESA DE TELEFONIA
- PRESA DE FM-TV
- CANALITZACIÓ PRINCIPAL 1: 12 tubs M50
- CANALITZACIÓ PRINCIPAL 2: 21 tubs M50
- CANALITZACIÓ SECUNDÀRIA: 13 tubs M25
- CANALITZACIÓ USUARIS: 3 tubs M20
- CANALITZACIÓ ENLLAÇ SUPERIOR 4 tubs M40

CONTRINCENTS

- DETECTOR ÒPTIC DE FUMS
- DETECTOR DE CO2
- INDICADOR D'ACCÉS
- CENTRAL DE DETECCIÓ D'INCENDIS
- EXTINTOR EFICÀCIA 21 A-113 B
- MÀREGA DE-45
- PULSADOR D'ALARMA
- SIRENA AL·LARMANEGIS
- CIRCUIT ALIMENTACIÓ BRES
- CLAU DE TALL

EXTRACCIÓ

- EXTINTOR
- ENLLUMENAT D'EMERGENCIA I SENYALITZACIÓ
- EXTRACTOR



PLANTA TIPUS / APARCAMENT