

CARACTERÍSTIQUES DEL TERRENY

ROCA	
TENSIÓ ADMISSIBLE	3.00 Kg/cm ²
CORFICIENT DE FREGAMENT	0.60
MOMENT DE TERRES	
VOLUM APROXIMAT	8000 m ³

MATERIAL DE CONSTRUCCIÓ

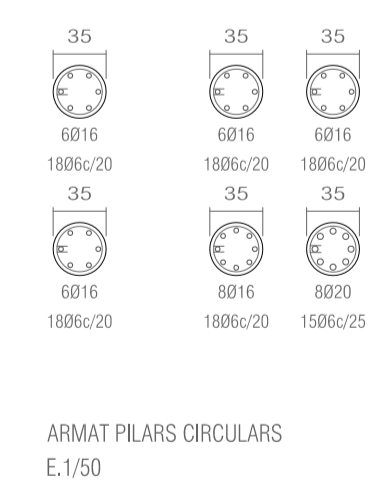
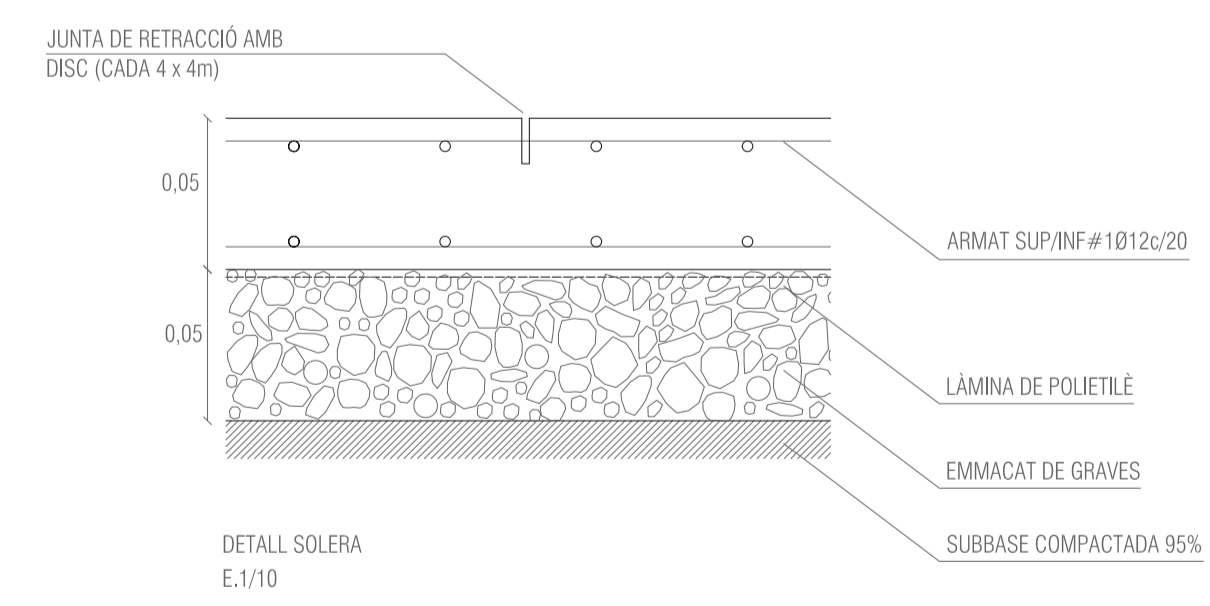
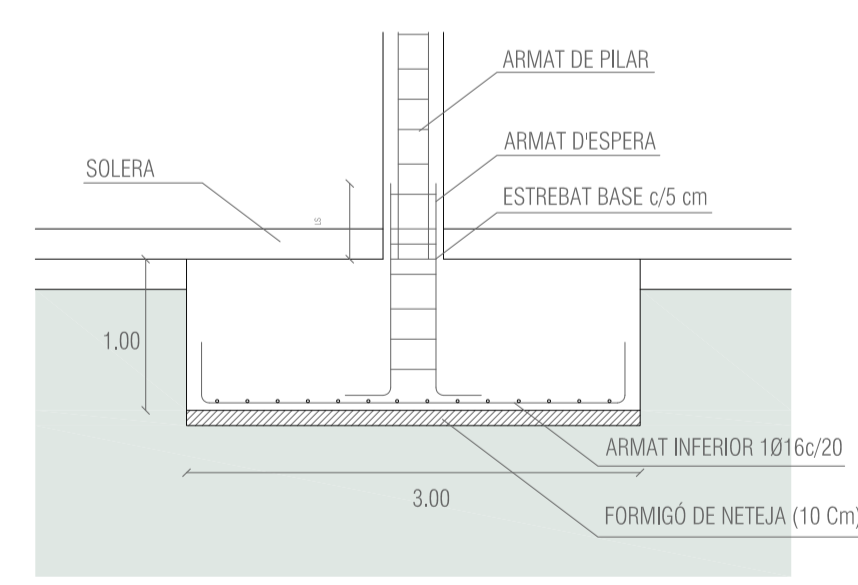
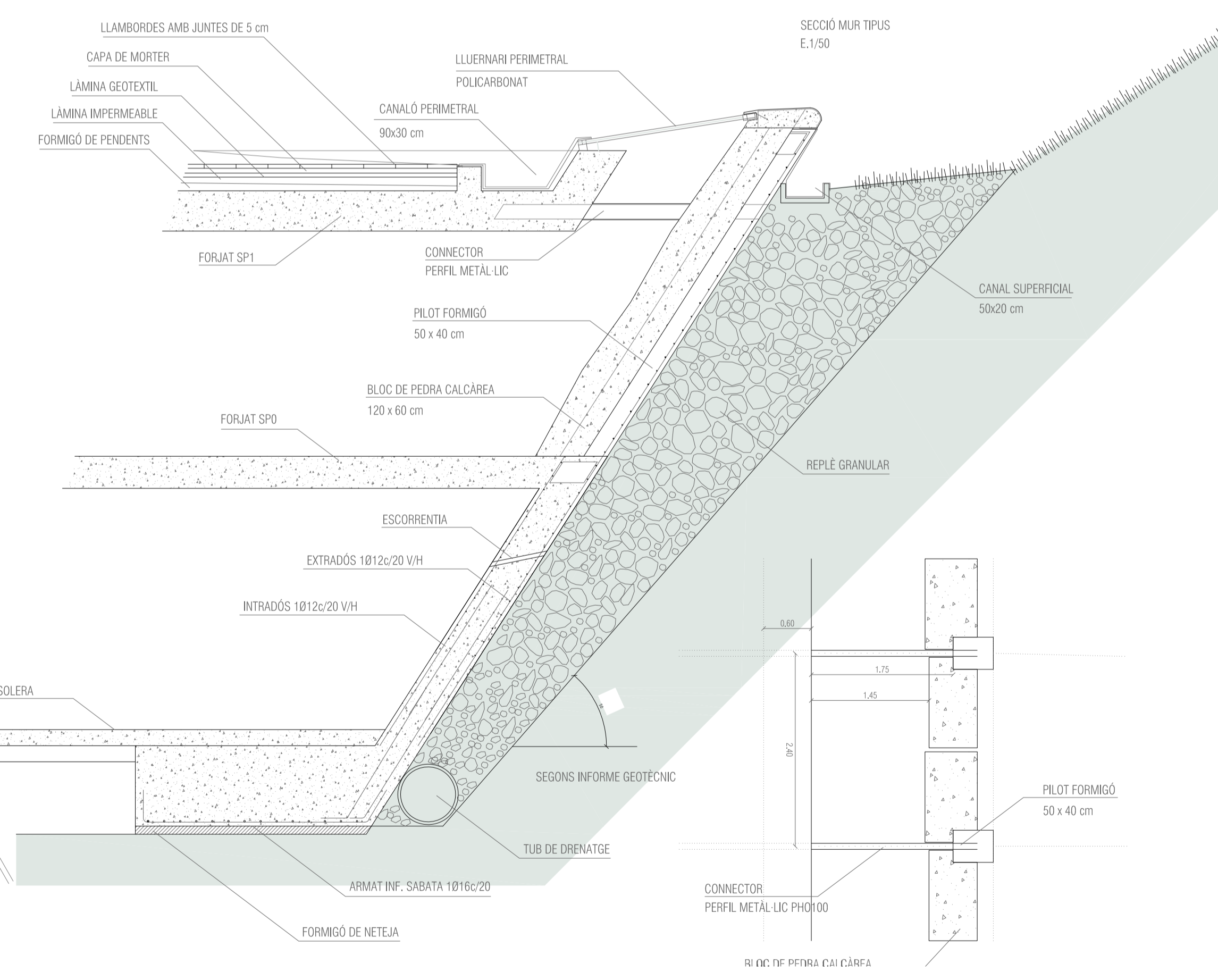
FORMIGÓ ARMAT HA-25 / T / I a	
ACER AEH-500N	

ESTAT DE CÀRREGUES / CARACTERÍSTIQUES SOLERA

APARCAMENT / FONAMENTS	20 cm
CARACTERÍSTIQUES DE LA SOLERA	SUP. / INF. #1012c/20 cm
CANELL	
ARMAT BASIC	
ESTAT DE CÀRREGUES	500 Kg/m ²
PES PROPRI	150 Kg/m ²
CARREGUES PERMANENTS	400 Kg/m ²
SOBRECÀRREGA PLUS	1000 Kg/m ²
TOTAL	

INSTAL·LACIONS / FONAMENTS

APARCAMENT / FONAMENTS	20 cm
CARACTERÍSTIQUES DE LA SOLERA	SUP. / INF. #1012c/20 cm
CANELL	
ARMAT BASIC	
ESTAT DE CÀRREGUES	500 Kg/m ²
PES PROPRI	200 Kg/m ²
CARREGUES PERMANENTS (E.T. 4000 Kg/m ²)	800 Kg/m ²
SOBRECÀRREGA PLUS	1500 Kg/m ²
TOTAL	



DADES DEL TERRENY

TERRENY: ROCA	
TENSIÓ ADMISSIBLE	3.00 Kg/cm ²
ARRONDONAMENT	0.1 m
DIMENSIÓ MÍNIMA	1 m
ASSENTAMENT PREVIST	2.5 cm
EXCENTRICITAT MÍNIMA	2 cm

DADES DE CÀLCUL / MUR DE CONTENCIÓ PERIMETRAL

CARACTERÍSTIQUES MUR TIPUS	
ALÇADA LLUIRE MÀXIMA	3.5 m
ESPESOR MUR	50 cm
SEGURETAT A VOLC	2.56 > 1.0
RESISTÈNCIA A ESSLAVISSAMENT	1.03 > 1.0
RESISTÈNCIA A ENFONSAMENT	8.00 > 1.0
DIMENSIONS SABATA	3.5 m x 1 m
ARMAT	1012c/20 cm

DADES DE CÀLCUL / FONAMENTS OFICINES

CARACTERÍSTIQUES PANTALLA TIPUS 1 (CENTRE) / TIPUS 2 (EXTREM)	
AXIL	370 Tn/m DE PANTALLA
DIMENSIONS PANTALLA	970 x 50 cm
Mx My	
AXIL	185 Tn/m DE PANTALLA
DIMENSIONS PANTALLA	970 x 50 cm
Mx My	

DADES DE CÀLCUL / FONAMENTS APARCAMENT

CARACTERÍSTIQUES SABATA TIPUS 1 / TIPUS 2	
TENSIÓ MITJA	2.90 Kg/cm ²
DIMENSIONS SABATA	27.6 m x 5 m x 6 m
ARMAT	1020c/20 cm KN/m: 546.4
TENSIÓ MITJA	2.95 Kg/cm ²
DIMENSIONS SABATA	16.6 m x 5 m x 6 m
ARMAT	1025c/20 cm KN/m: 546.4

DADES DE CÀLCUL / FONAMENTS APARCAMENT

CARACTERÍSTIQUES PILAR TIPUS	
AXIL	140 Tn
DIMENSIONS PILAR	40 x 40 cm
Mx	1 mT
My	1.5 mT

DADES DE CÀLCUL / FONAMENTS APARCAMENT

CARACTERÍSTIQUES SABATA TIPUS	
TENSIÓ MITJA	2.90 Kg/cm ²
DIMENSIONS SABATA	3 m x 3 m x 1 m
ARMAT	1020c/20 cm
KN/m	546.4