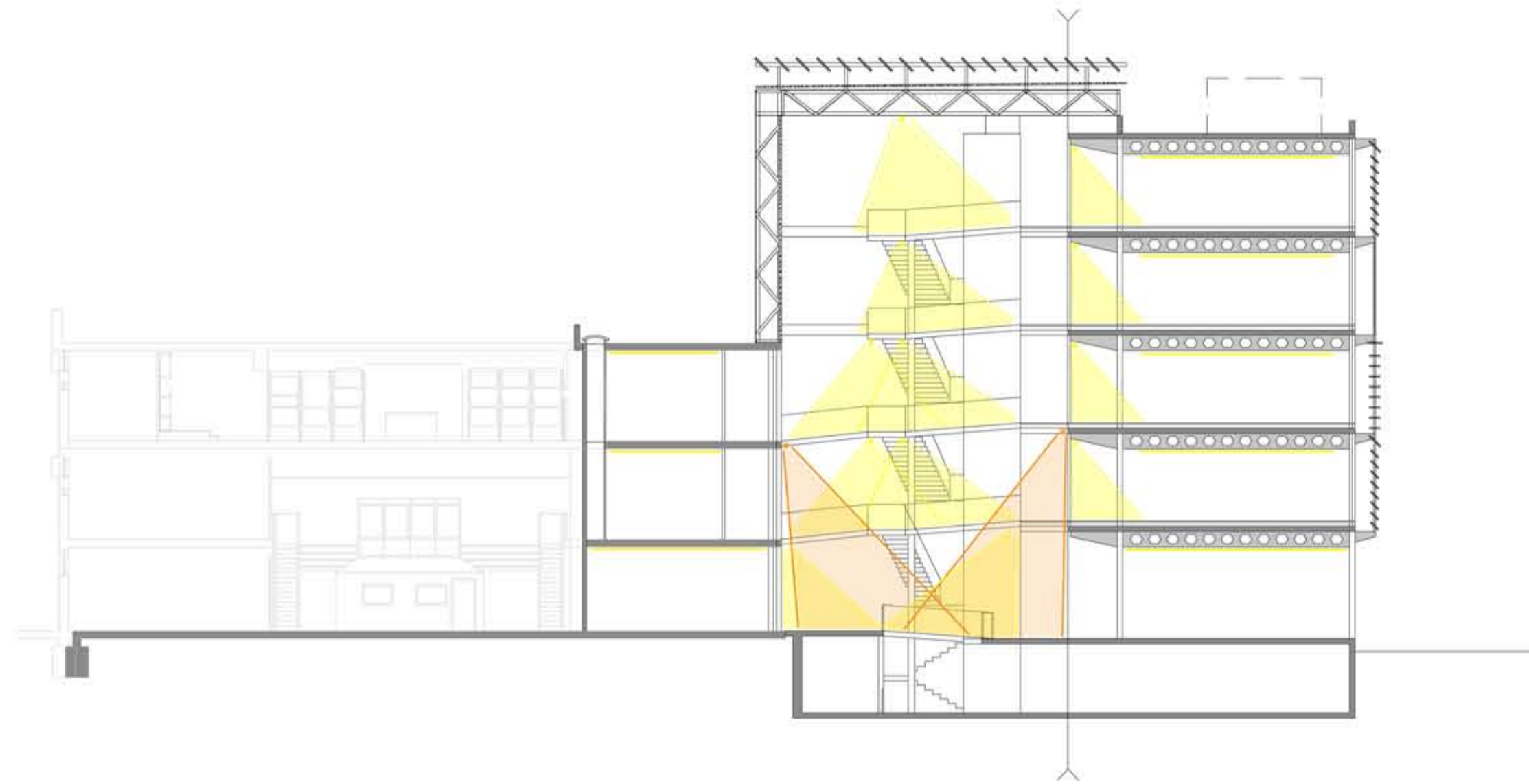
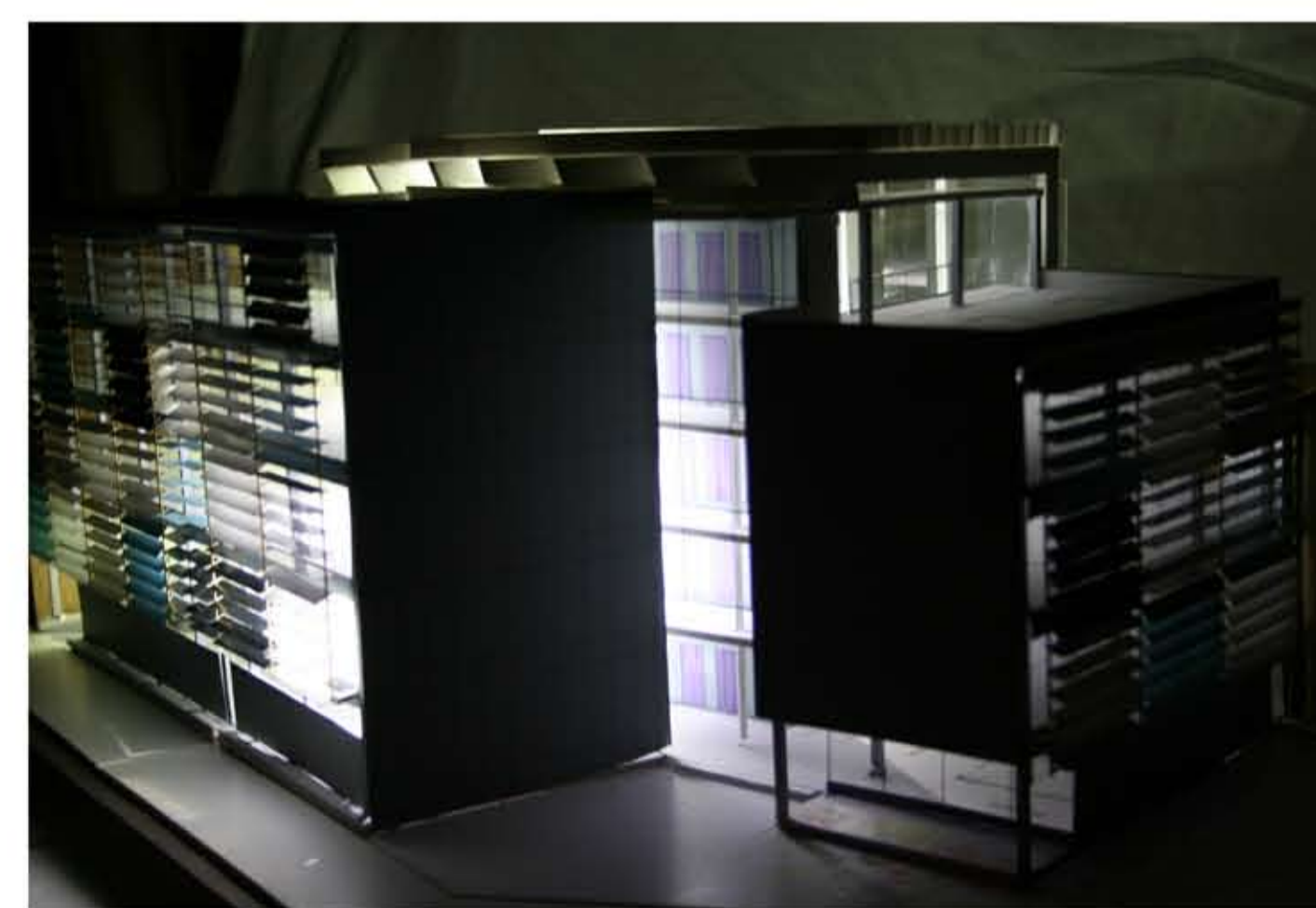
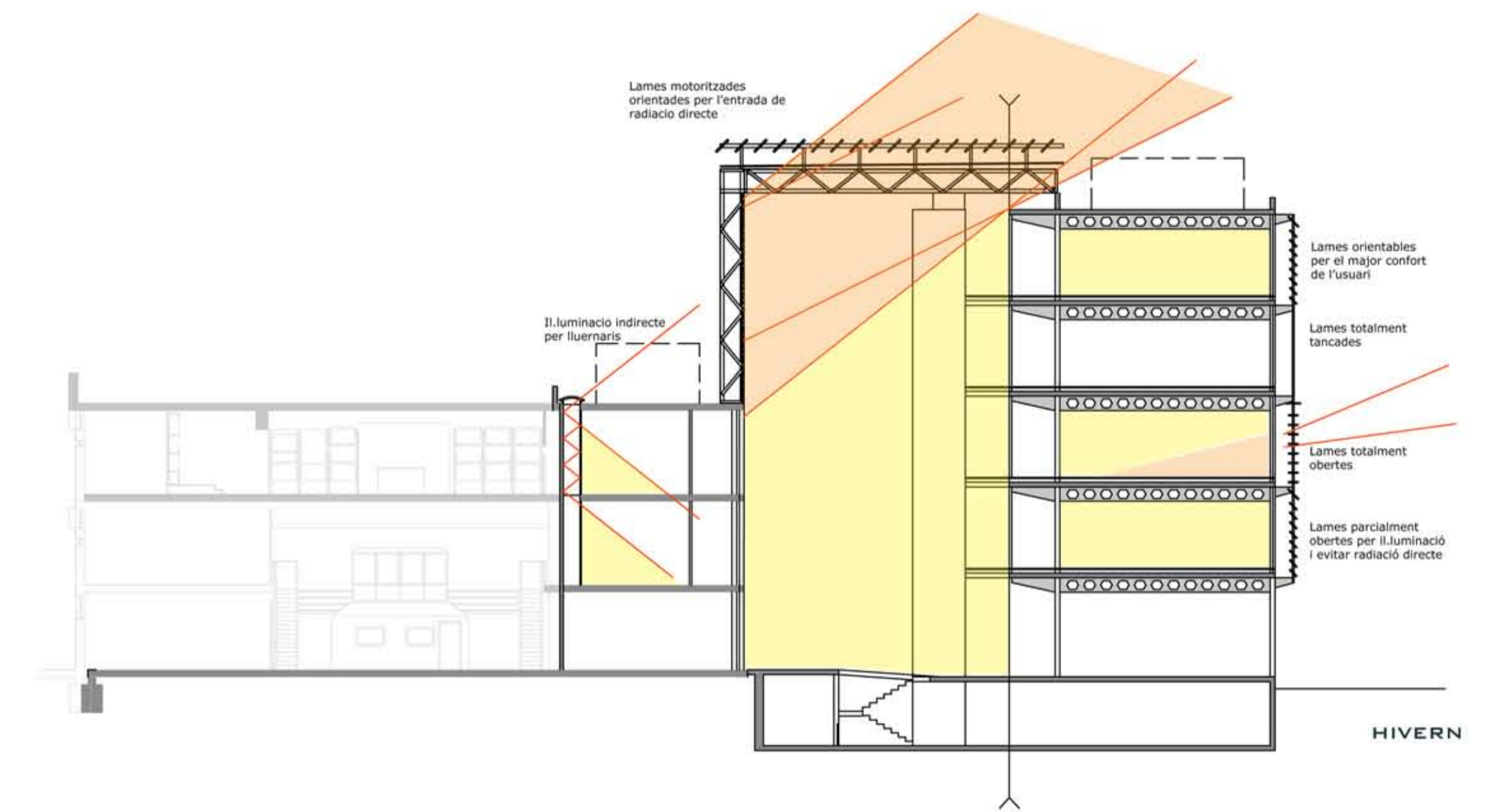
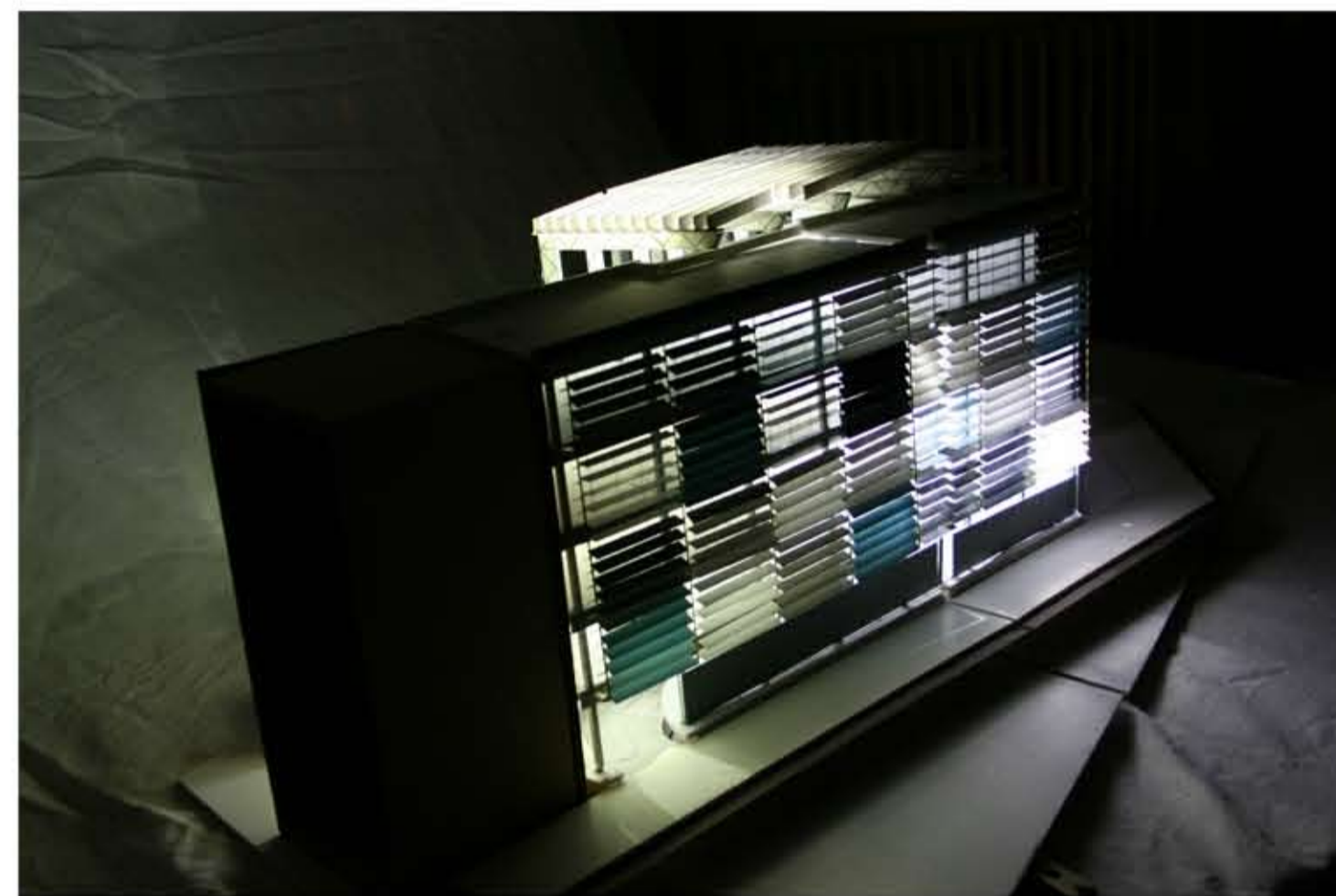
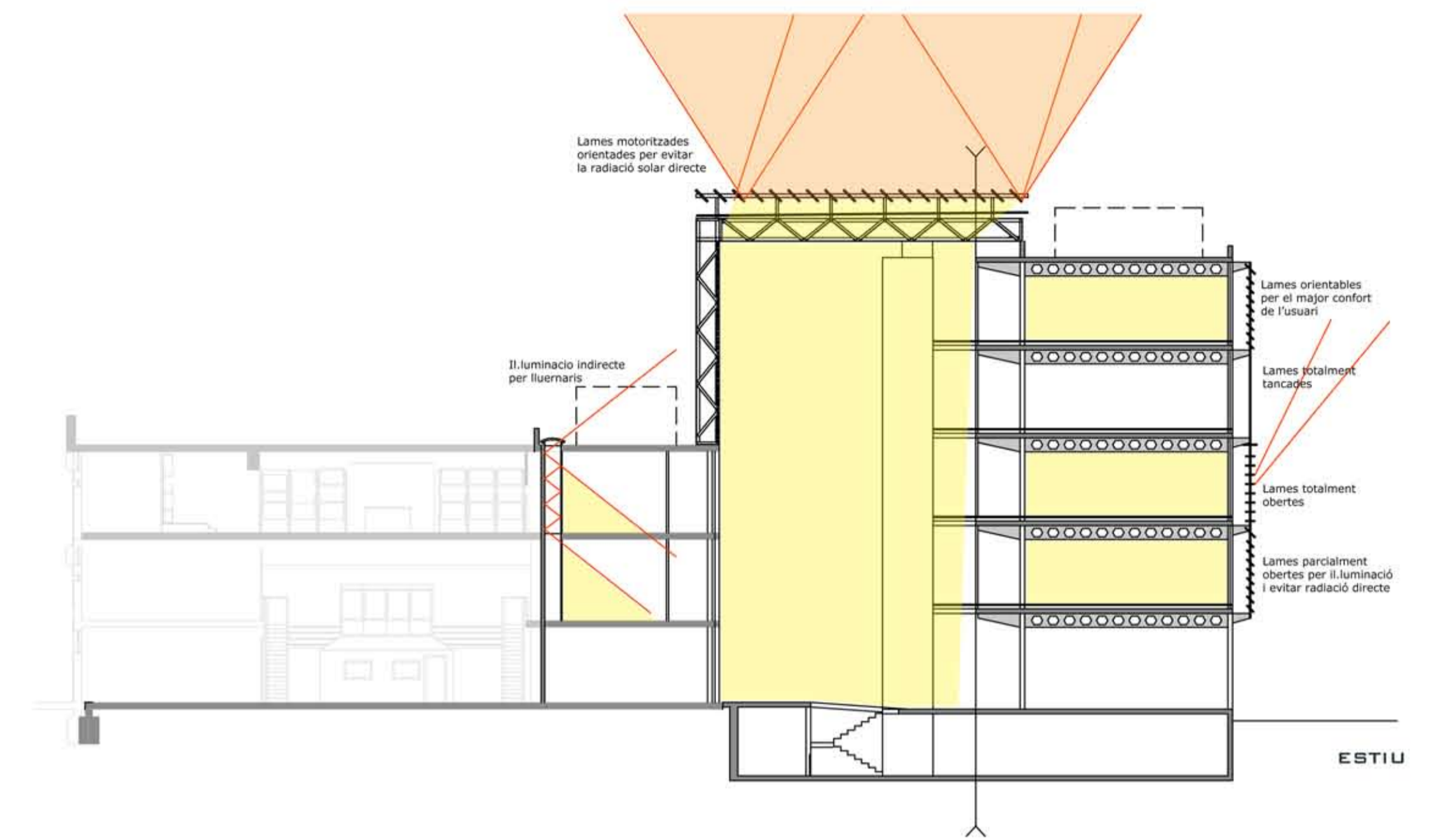


## IL·LUMINACIÓ ARTIFICIAL

A L'EDIFICI ES PODEN DIFERENCIAR TRES TIPUS D'IL·LUMINACIÓ ARTIFICIAL: LA IL·LUMINACIÓ DE L'ATRI, LA DELS PASSADISSOS I LA DELS ESPAIS DE TREBALL. AQUESTES DISTINCIONS SERVEIXEN PER ZONIFICAR L'EDIFICI.



## IL·LUMINACIÓ NATURAL



LA UTILITZACIÓ DE LES LAMES VÉ DONADA PER LA NECESSITAT DEL CONTROL DE LA RADIACIÓ SOLAR I PER DONAR PRIVACITAT. EN AQUEST CAS LES LAMES DE FAÇANA S'HAN PENSAT ORIENTABLES PER UN MAJOR CONFORT LUMÍNIC DE CADA UNITAT EMPRESARIAL, ÉS A DIR CADA USUARI POT REGULAR-LES A VOLUNTAT.

TOT AIXÒ, DÓNÀ LLOC A UNA COMPOSICIÓ DINÀMICA DE LA FAÇANA POTENCIADA, A MÉS, PER LA COMBINACIÓ DE QUATRE COLORS DE GAMA NEUTRE.

PEL QUE FA LA COBERTA DE L'ATRI, UTILITZEM PALES ORIENTABLES PER OPTIMITZAR L'ESTALVI ENERGÈTIC DE L'EDIFICI. A L'HIVERN ES PERMET L'ENTRADA DE LA RADIACIÓ SOLAR DIRECTA PER ESCALFAR L'ATRI I A L'ESTIU S'EVITA AQUESTA.

