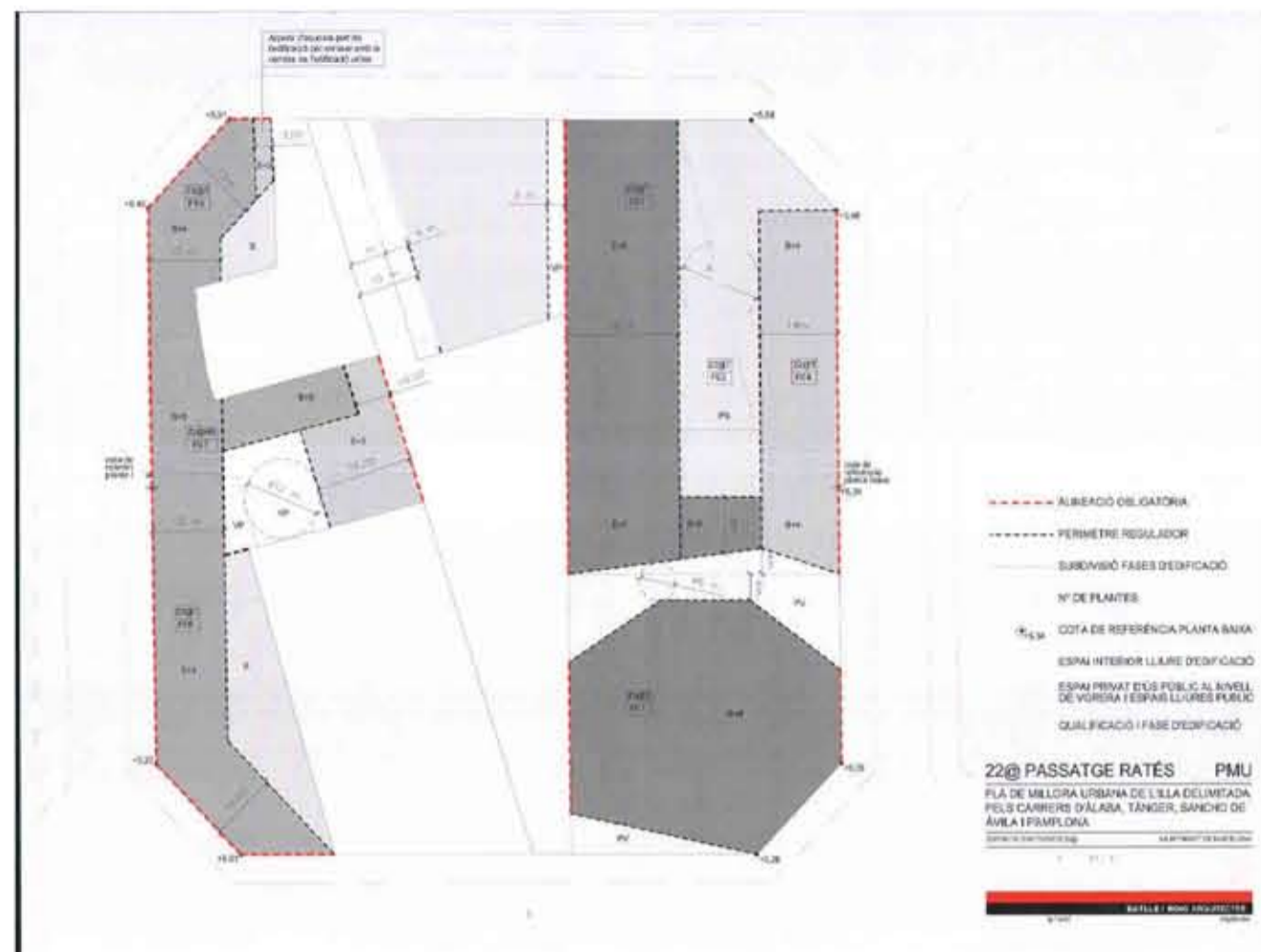




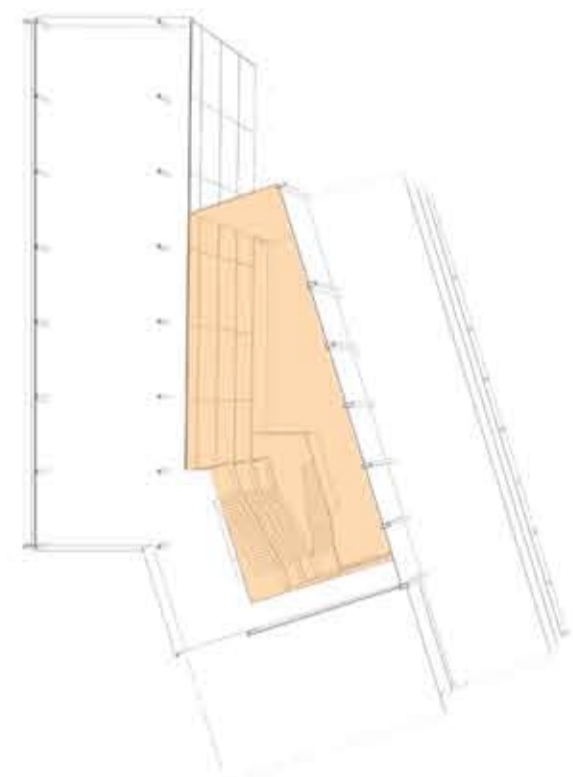
SITUACIÓ



PLANEJAMENT



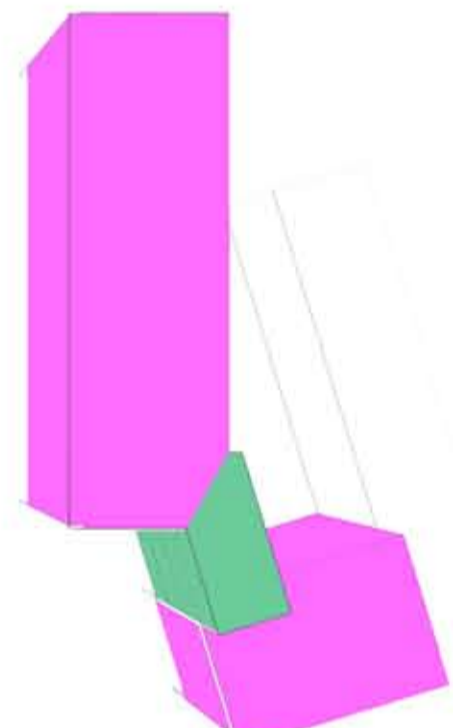
ESTAT ACTUAL



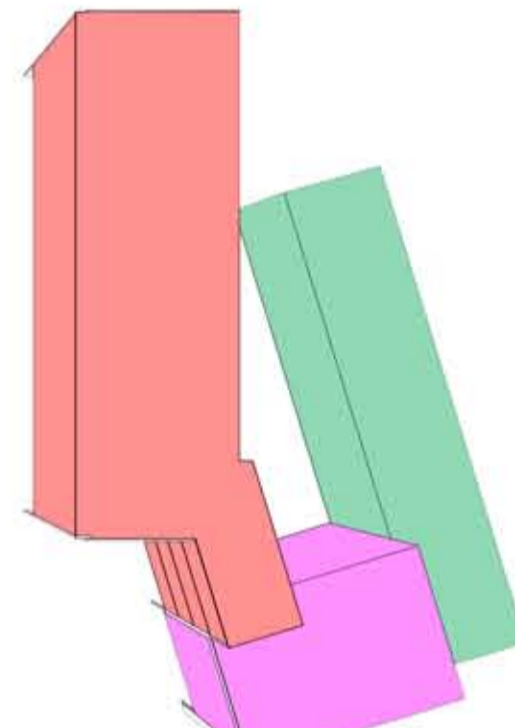
SITUACIÓ DE L'ATRI DINS DE L'EDIFICI  
SUPERFÍCIE: 275 M<sup>2</sup>  
VOLUM: 5500 M<sup>3</sup>



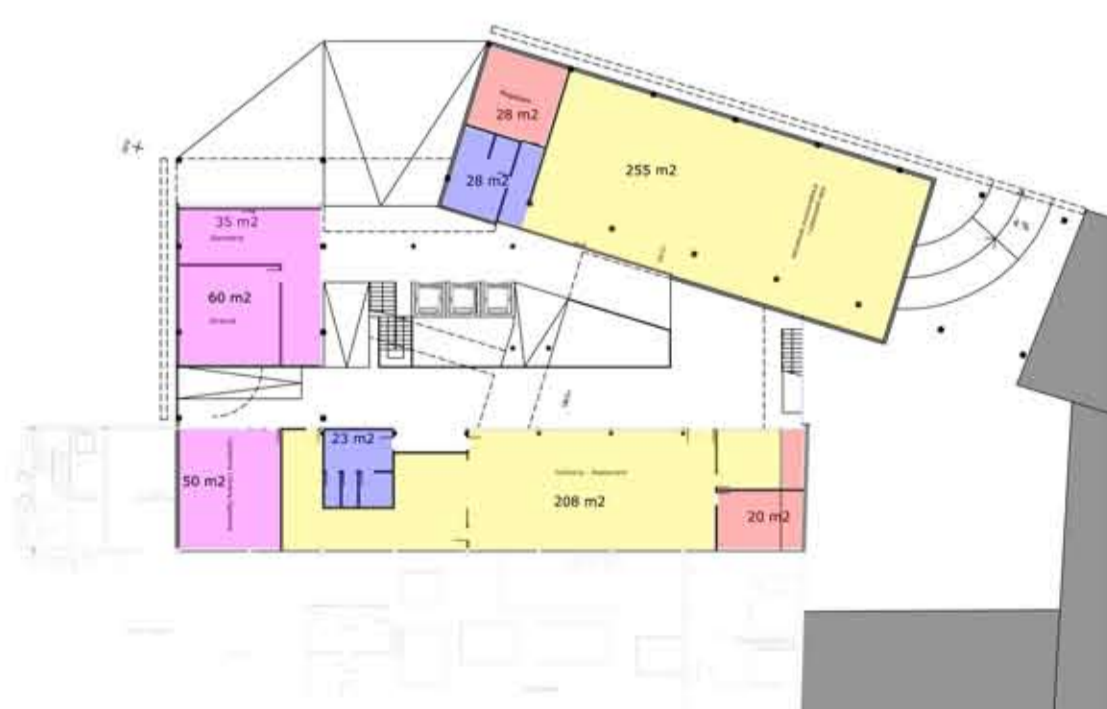
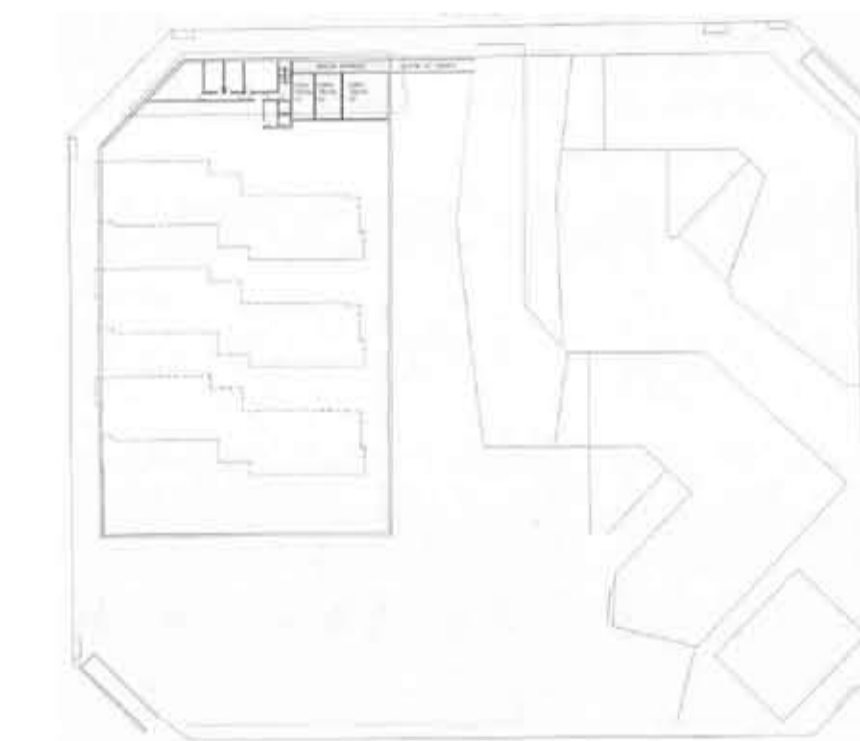
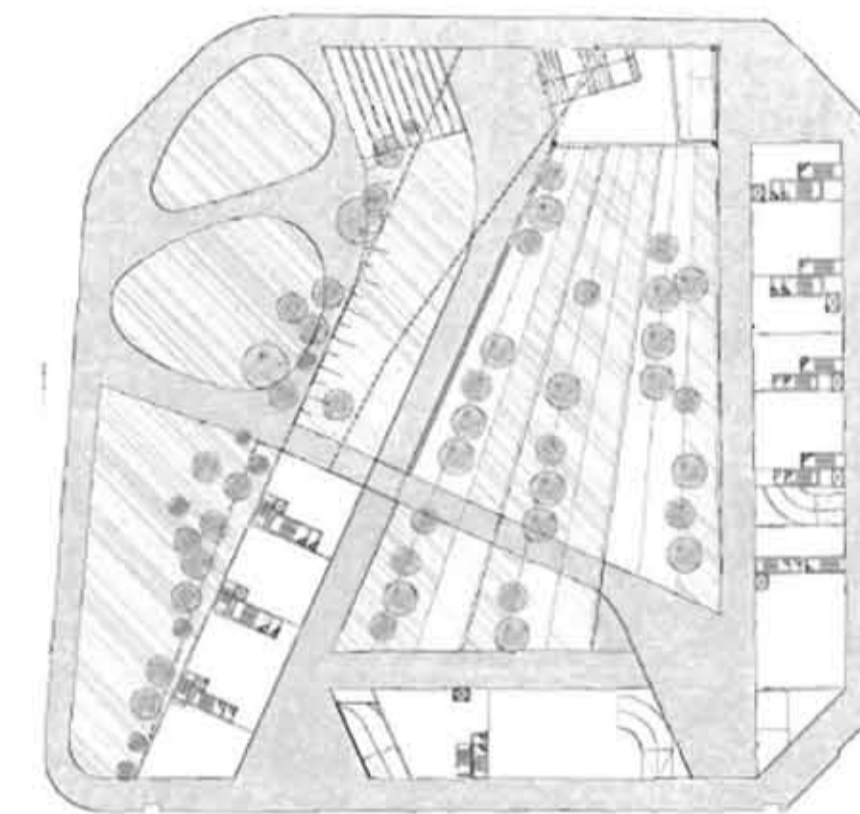
COMPOSICIÓ DE L'EDIFICI  
ZONA 1: ESPAI DE TREBALL  
ZONA 2: ESPAI DE REUNIONS  
ZONA 3: ESPAI DE FORMACIÓ  
ESPAIS DE TRANSICIÓ



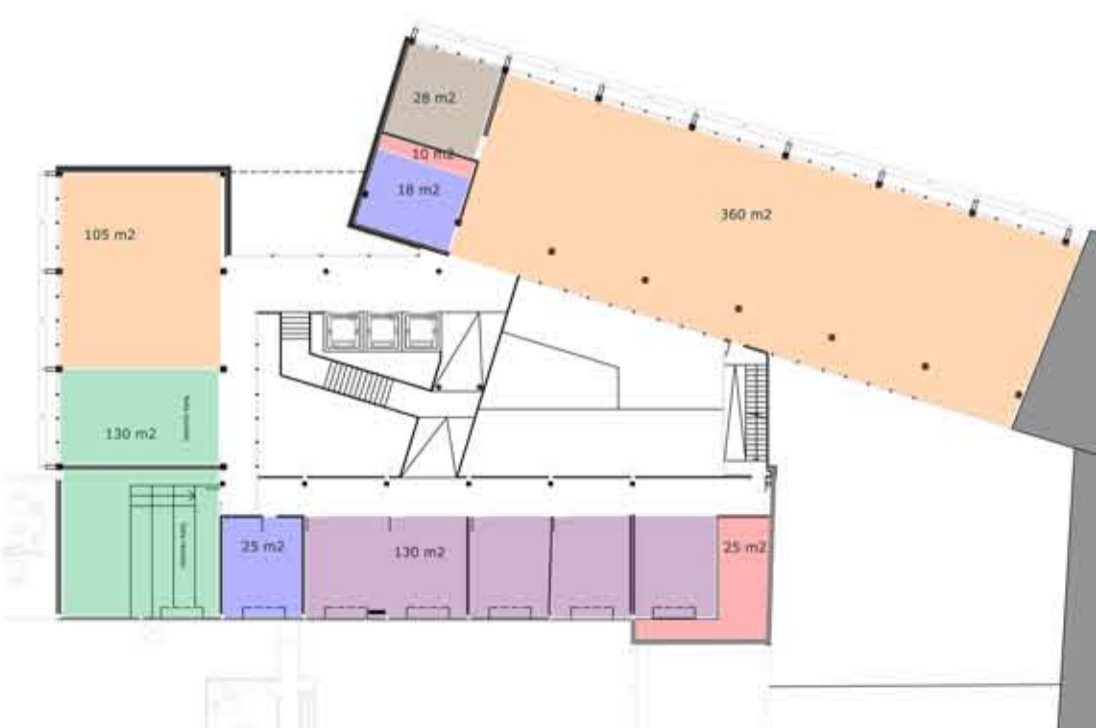
NOVA EDIFICACIÓ  
EL VIVER D'EMPRESSES CONSTA DE DOS  
CROSSOS UNITS ENTRE ELLS I D'UNA  
PART D'EDIFICACIÓ EXISTENT, TOT  
GIRANT AL VOLTANT D'UN ATRI.



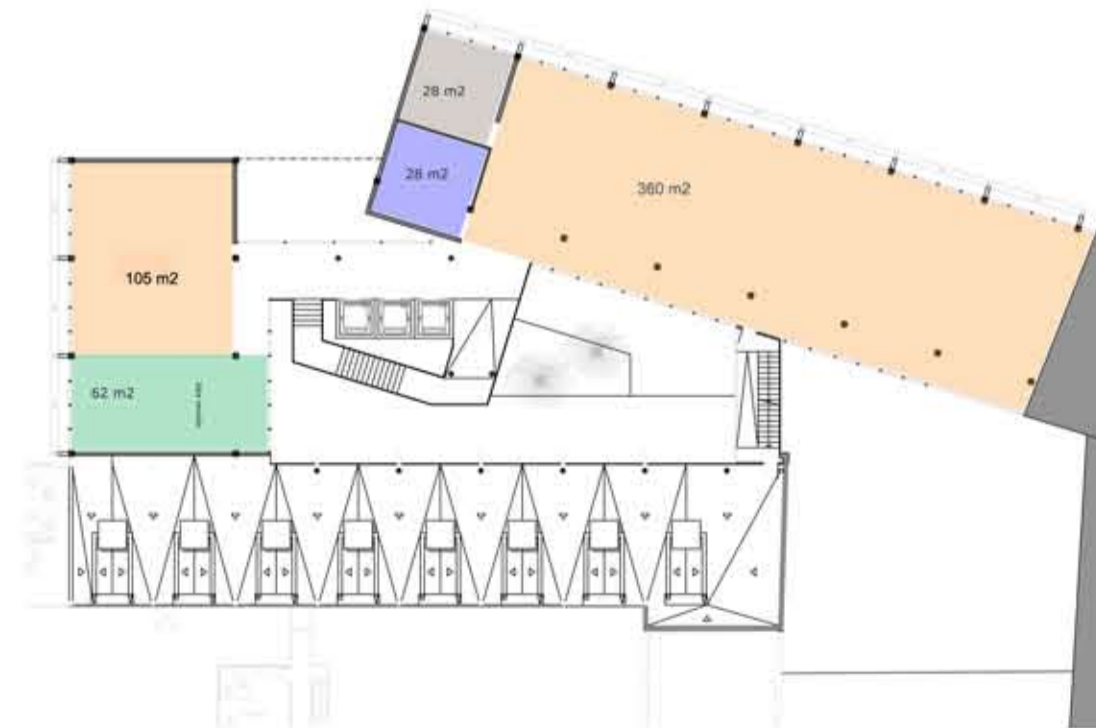
ALÇADES EDIFICATÒRES  
PB+4  
PB+3  
PB+2



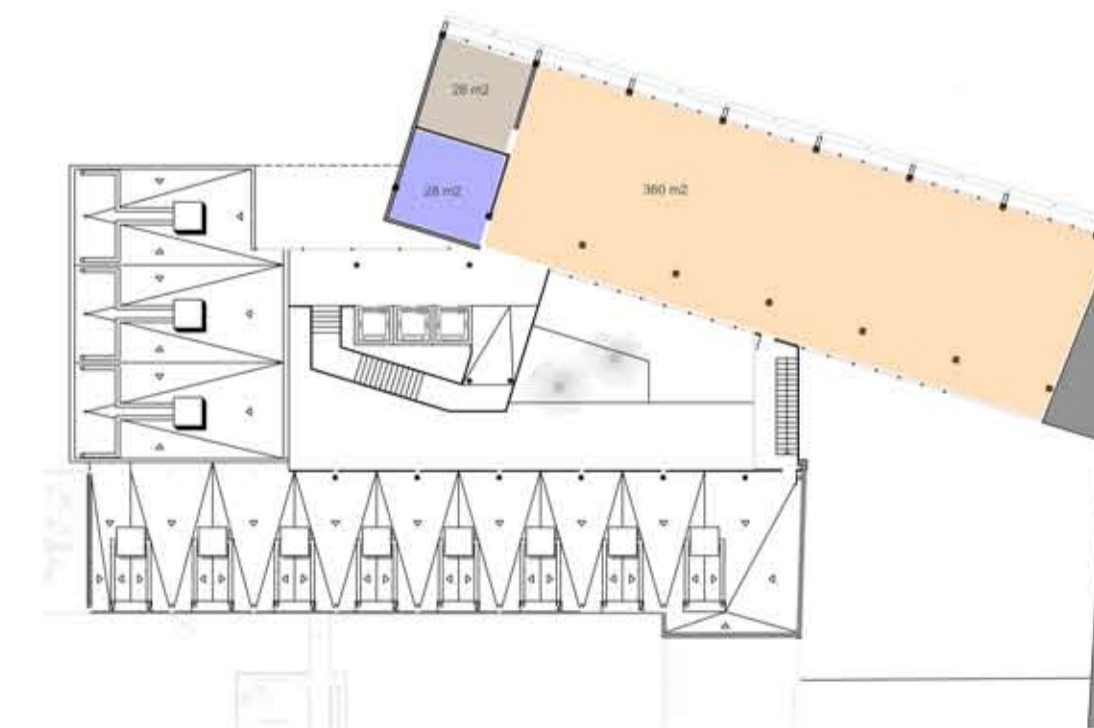
PLANTA BAIXA  
SUPERFÍCIE TOTAL DE LA PLANTA: 707 M<sup>2</sup>



PLANTA PRIMERA I SEGONA  
SUPERFÍCIE TOTAL DE CADA PLANTA: 831 M<sup>2</sup>



PLANTA TERCERA  
SUPERFÍCIE TOTAL DE LA PLANTA: 578 M<sup>2</sup>



PLANTA QUARTA  
SUPERFÍCIE TOTAL DE LA PLANTA: 416 M<sup>2</sup>

- SUPERFÍCIES TOTALES
  - ADMINISTRACIÓ: 145 M<sup>2</sup>
  - SANITARIS: 65 M<sup>2</sup>
  - SERVEIS: 463 M<sup>2</sup>
  - INSTAL·LACIONS: 118 M<sup>2</sup>
  - ESPAI DE TREBALL: 1755 M<sup>2</sup>
  - ESPAI COMÚ: 112 M<sup>2</sup>
  - ESPAIS DE REUNIÓ: 322 M<sup>2</sup>
  - AULES DE FORMACIÓ: 260 M<sup>2</sup>
- SUPERFÍCIE SOSTRE TOTAL: 3340 M<sup>2</sup>  
SUPERFÍCIE SOSTRE EDIFICAT: 2519 M<sup>2</sup>