

NUEVOS FORJADOS.

La colocación de los nuevos forjados se ha tenido en cuenta para que la parte patrimonial de las oberturas y el desarrollo de la tipología de adobería no sufra muchas modificaciones en sus oberturas.

La lectura general se mantiene dado que se copia la topografía del carrer de les adoberies para desarrollar las alturas de los forjados.

De esta manera:

Protección de oberturas preexistentes

=

Altura nuevos forjados

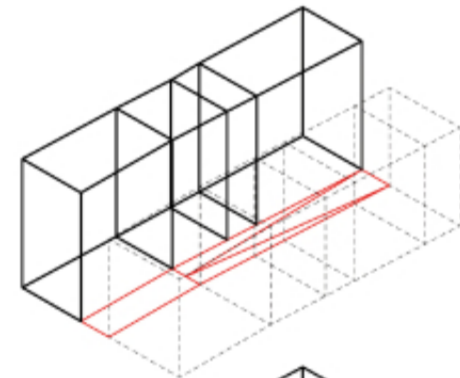
=

Modificaciones mínimas

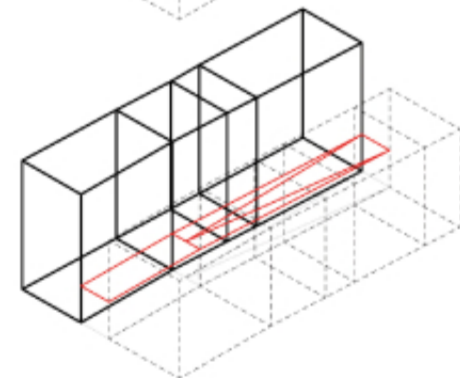
=

Protección del patrimonio y tipología general.

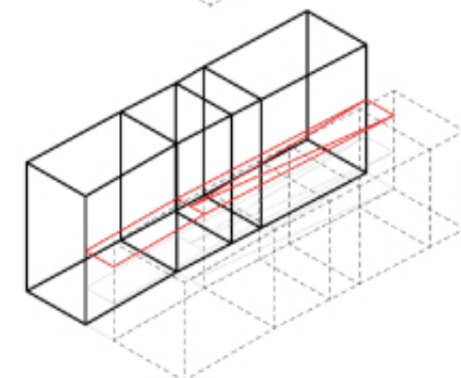
ctrl + C



ctrl + V



ctrl + V



Fachada Sur. Estado Actual.



Sección Longitudinal. Relación de forjados actuales con oberturas en fachada Sur.



Sección Longitudinal. Relación de forjados **nuevos** con oberturas en fachada Sur.

