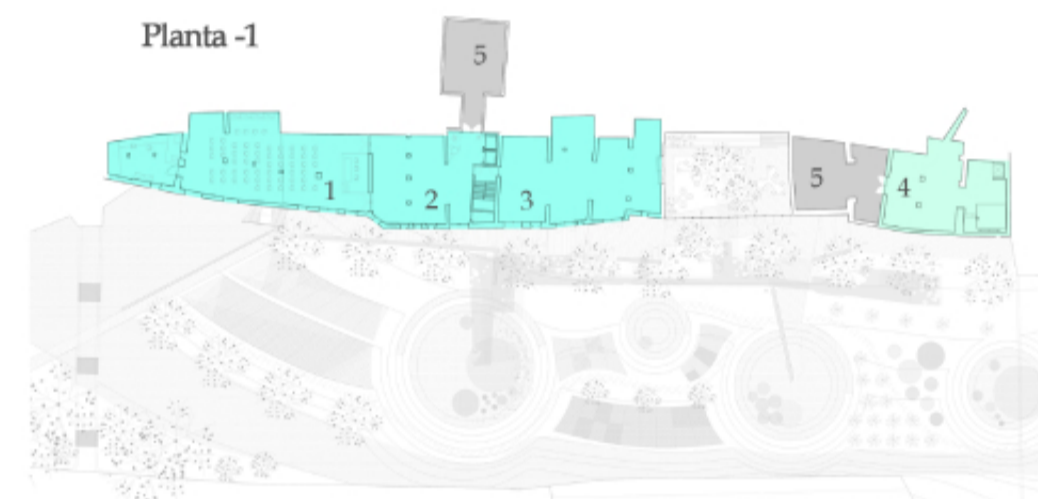


E1.250

PLANTA -1

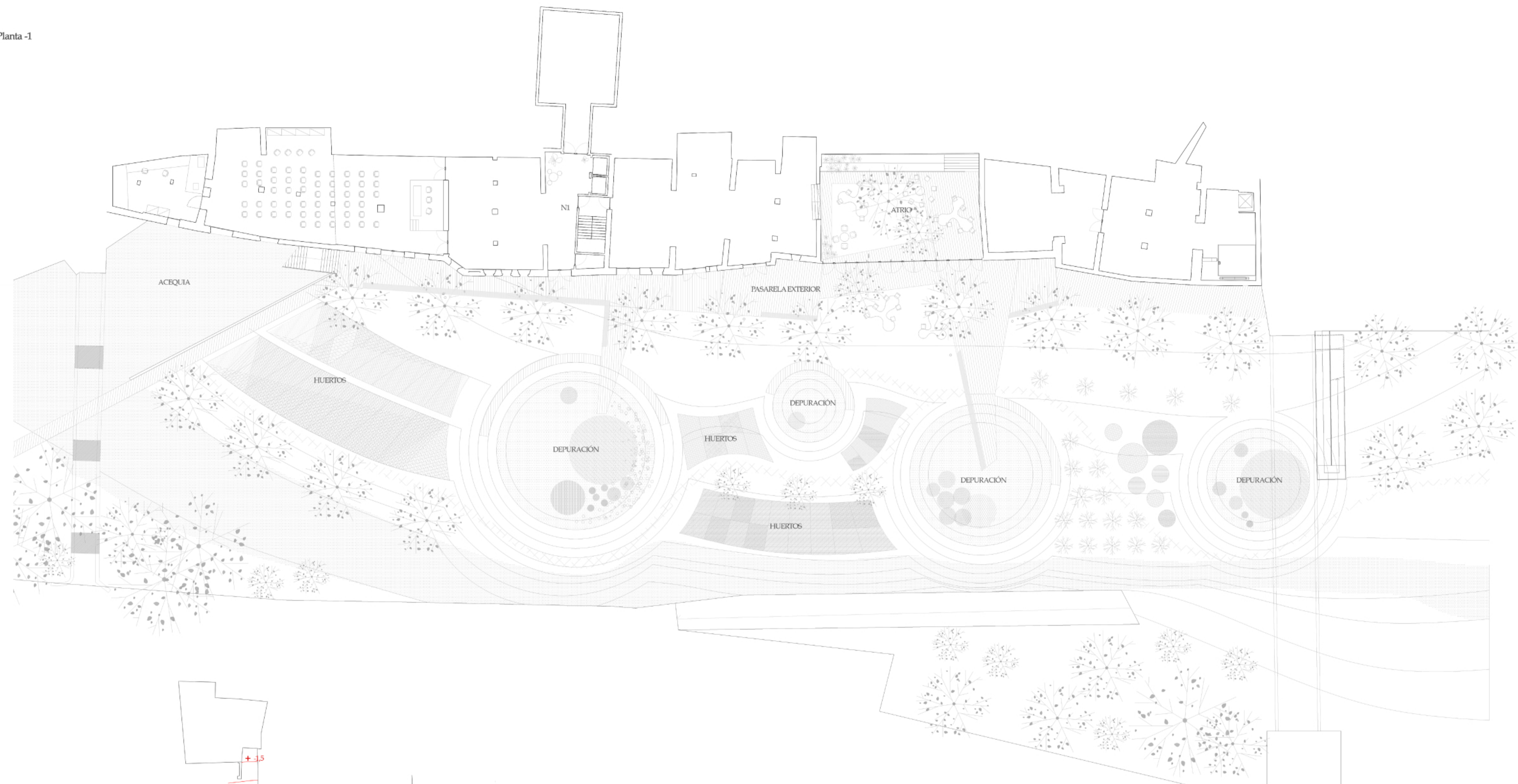
La planta sótano, la planta en contacto con el sistema del río meder, sirve como punto de unión con el mismo del conjunto de las adoberías y la ciudad de Vic. Siendo una planta más pública que privada, permite el ocio, la producción e investigación, haciendo de todos los grupos de programa una única brecha transversal.

Planta -1



- Edificio polifuncional. Público.
- 1. Sala auditorio y exposiciones
- 2. Foyer
- 3. Exposiciones / Talleres
- Gestión.
- 5. Salas de instalaciones
- +D. Laboratorio B.
- 4. Almacén laboratorios.

Planta -1



Modificación topografía.

- Topografía proyecto.
- Topografía existente.

