

OSONA.

La Generalitat ha declarado 30 de sus 51 municipios zonas vulnerables para las deyecciones ganaderas. Esta catalogación ha obligado a tomar algunas medidas, como la regulación de las épocas y las cantidades de aplicación de fertilizantes y adobos en los campos.

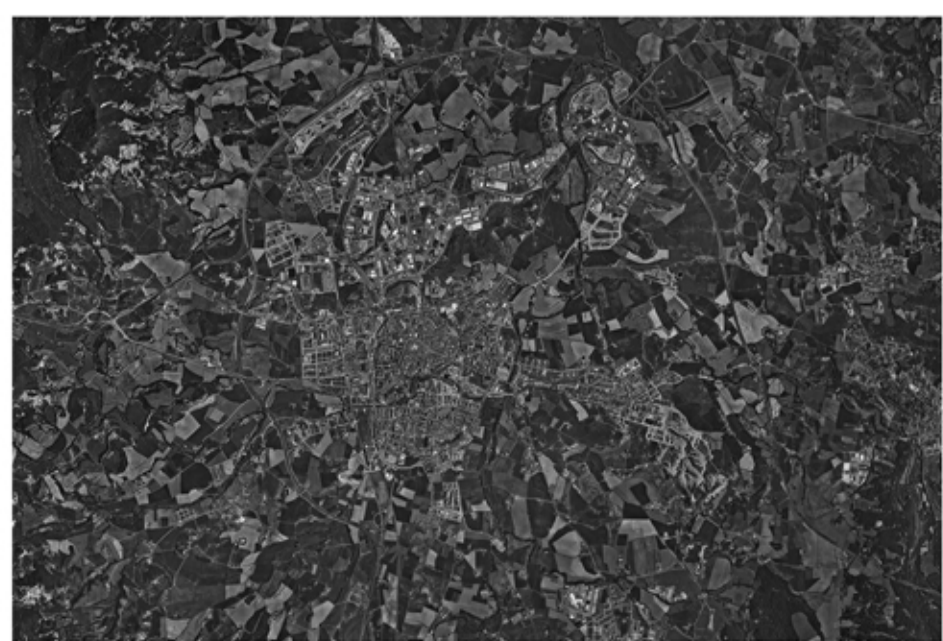
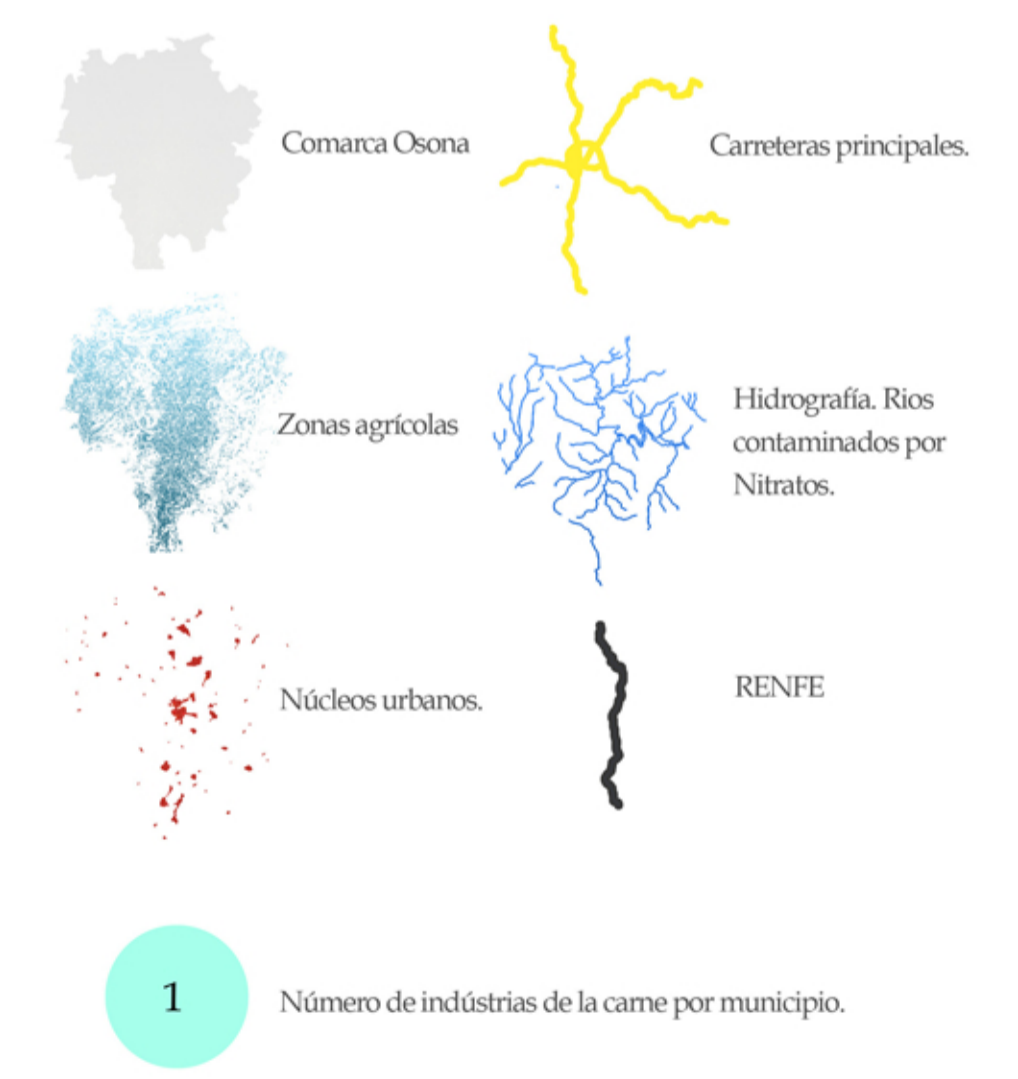
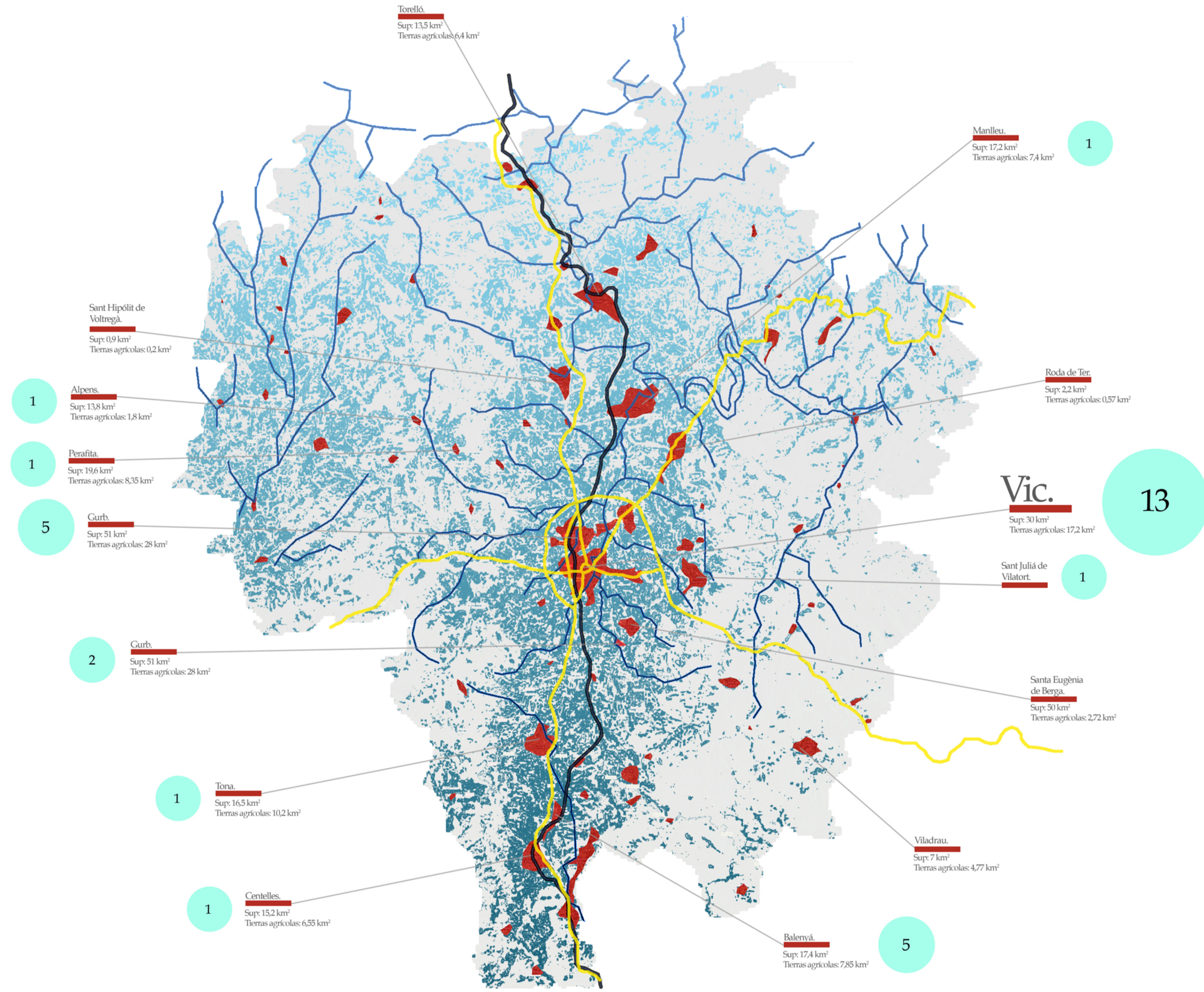
Osona dispone de agua subterránea abundante y de calidad, pero en los últimos años sus niveles de nitratos se han incrementado de forma alarmante. El estudio constata «una tendencia al alza» de esta contaminación y que la mayoría de fuentes analizadas tienen una concentración de nitratos superiores a los 50 miligramos por litro (mg/l) que fija la normativa para consumo humano.

La contaminación es especialmente grave en el centro de la comarca (Manlleu, Masies de Voltregà, Gurb, Roda de Ter), aunque se ha ido extendiendo también hacia las zonas con cotas más altas.

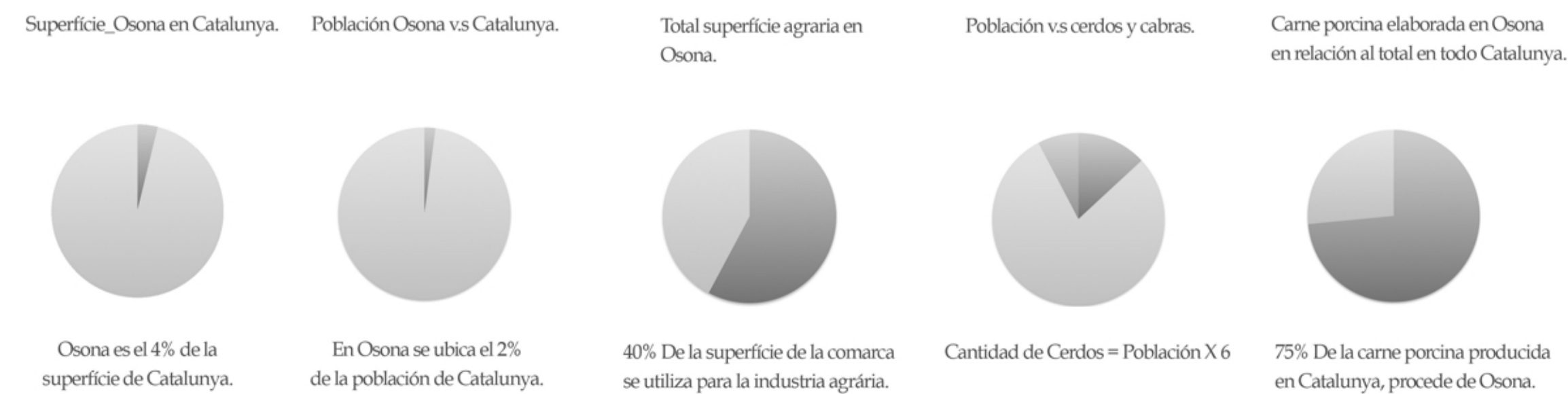
Los niveles más altos de nitratos se encuentran en la fuente de Cassanell (Taradell), con 452 miligramos por litro, la fuente de la Teula (Masies de Roda), con 390 microgramos; la fuente Salada (Gurb), con 385 miligramos, y la fuente de la Gana (Caldetenes), con 274 miligramos.

Los grupos conservacionistas de la comarca de Osona atribuyen el problema "a un modelo de ganadería industrial que no internaliza los costes sociales ni ambientales, y que concentra en el territorio cantidades ingentes de ganado". "De ninguna manera se puede permitir que la codicia de unos pocos siga dañando el patrimonio, la salud y el bienestar de todos", dice el GDT, que reclaman una agricultura y una ganadería de proximidad, ecológica y respetuosa con el medio ambiente. "Así, de pasada, podremos disfrutar de las espléndidas patatas del buffet, los sabrosos tomates del huerto y la mejor butifarra y embutido del mundo", dice.

Pero lo más problemático, es que la situación no se ha revertido en los últimos años a pesar de la creciente normativa medioambiental. La superficie declarada zona vulnerable por contaminación de nitratos¹⁴ se ha incrementado, pasando de 291.000 ha. en 1998 a más de medio millón en 2004, cifra que representa el 20% del territorio catalán.



Osona en cifras.



Barómetro social.

