

CATALUNYA.

Sinopsis del proyecto.

A través del estudio al que se procederá después, se notará la gran importancia de hacer hincapié en la situación y consecuencias de la industria cármica dentro del territorio de Catalunya y su posible salto más allá de sus fronteras.

Recorriendo los datos económicos, sociales y demográficos del emplazamiento, se hace notar la industria más relevante de la ciudad de Vic y la comarca de Osona, hasta el punto de tener peso a escala país.

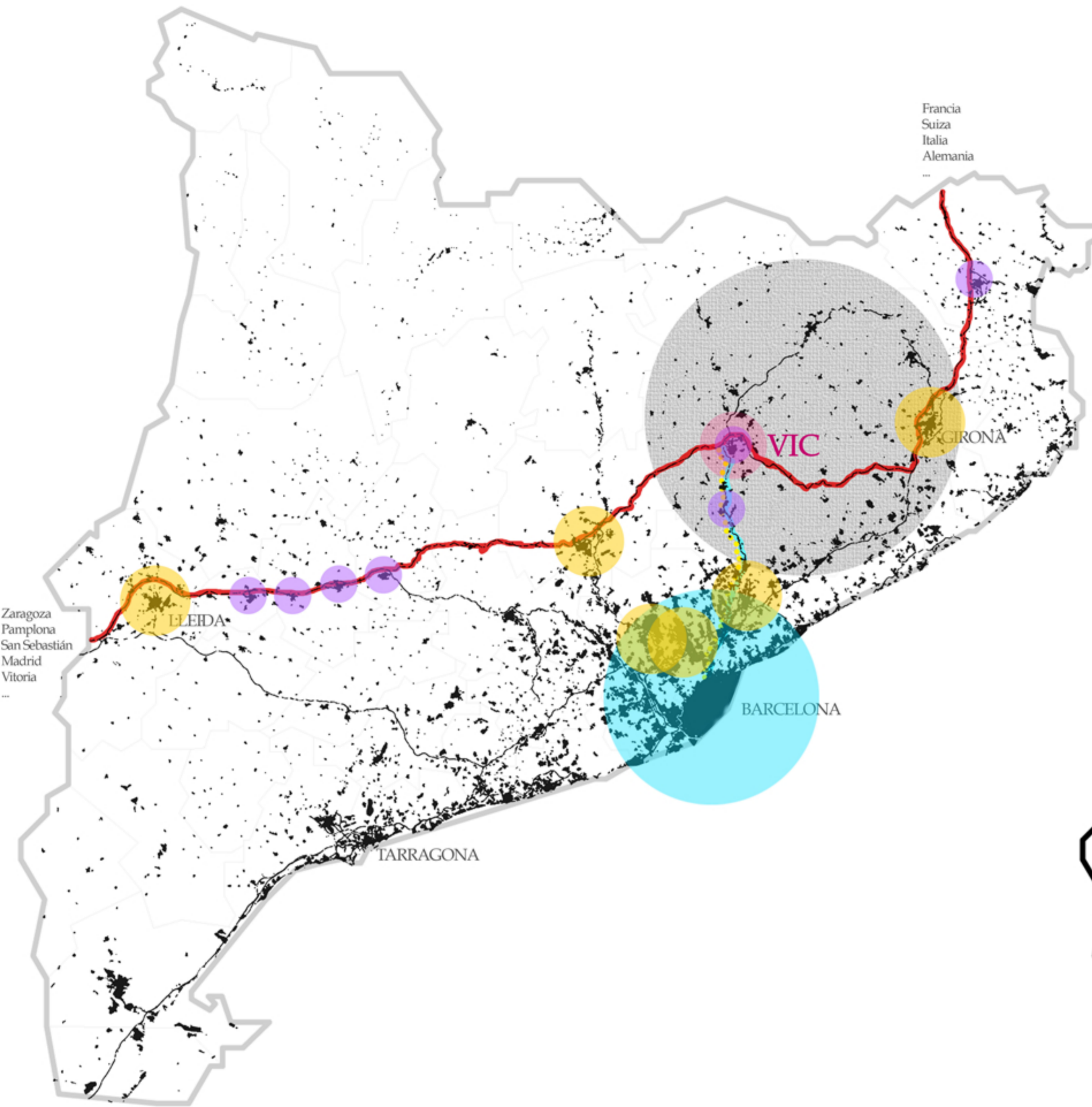
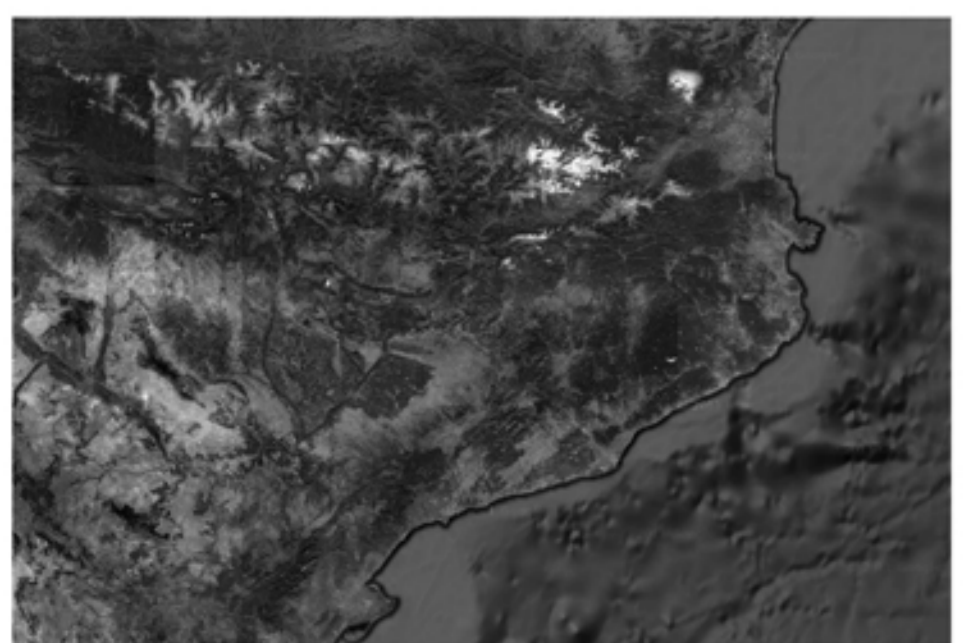
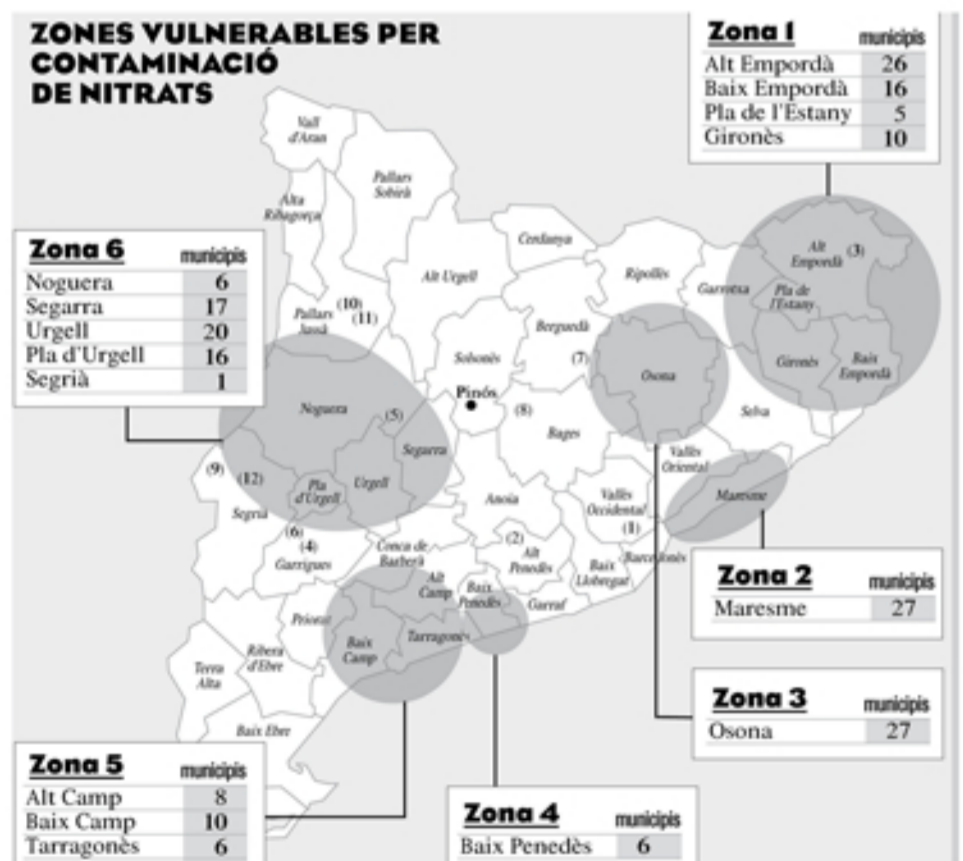
La industria cármica, ha encontrado en la ciudad de Vic todas sus necesidades satisfechas para la producción, importación y exportación de los productos derivados de los animales de granja; además de que la ciudad es conocida por su producto de denominación de origen: el fuet de Vic, producido desde 1852.

Vic se encuentra relativamente en el centro geográfico de Catalunya, a una distancia considerablemente corta con la capital Barcelona y de la frontera con Francia, en los pasos a través de la provincia de Girona. Asimismo, el paso del eje transversal de Catalunya, que une la ciudad de Vic con ciudades tan distantes como Madrid y más allá, aumentan la importancia logística del sitio, como revalorizan el sector.

La carne es hoy en día uno de los motores del PIB de Catalunya, y en gran medida se debe a Osona, comarca donde más m2 de superficie se dedican a la cría y engordado de cerdo y producción de fuet que en ninguna otra.

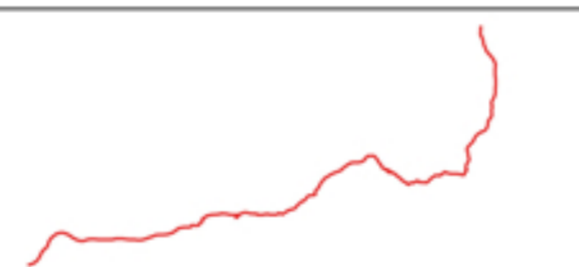
El lado oscuro de dicha actividad, es la contaminación de acuíferos debido a los purines. Las deyecciones de cerdos son más de las que el suelo puede procesar dado el alto número de las cerdas criadas en la comarca, lo que deriva en la eutrofización del suelo, y la contaminación de las aguas que luego bajarán por los ríos y contaminarán embalses de aguas que sirven a las grandes ciudades de Catalunya, como Barcelona.

El embalse de la Conca del Ter, que proporciona el 46% del agua que recibe la ciudad de Barcelona, podría estar comprometido por los nitratos de los acuíferos, producto de la industria cármica.



Eje transversal.

Vía comercial de gran importancia económica. Tránsito de personas y mercaderías dentro de Catalunya y hacia el resto de España. También extensión internacional y conexión con vías internacionales. Con casi 300 km de longitud, atraviesa el país desde Cervera hasta Riudellots de la Selva.



C-17 y Renfe.

Desde la ciudad de Barcelona, existen varias vías directas para llegar a la ciudad de Vic. Tanto en transporte público, como privado, la conexión es fácil y completa.

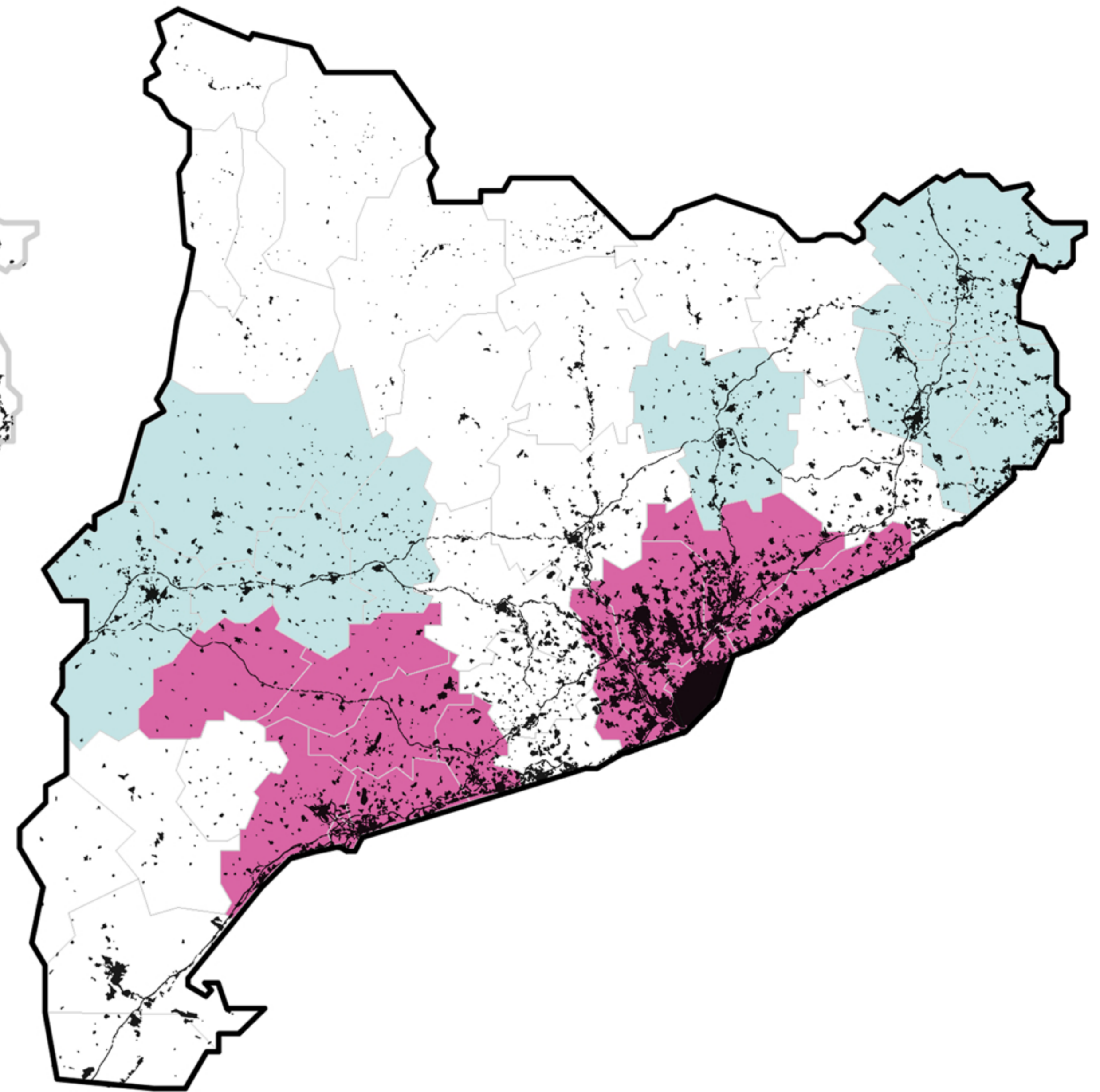


Industria cármica.

La industria de fabricación de productos destinados a la alimentación animal cuenta con una presencia relativamente importante en Catalunya, en parte como consecuencia de la fuerte implantación en Catalunya de los segmentos de la cría de ganado y de la primera transformación de la carne, con los que está claramente relacionada.

Por otro lado, hay que señalar que los productos destinados a la alimentación de animales domésticos constituyen un mercado de dinamismo considerable, con una presencia destacada de empresas multinacionales.

Ingresos anuales por industria en Catalunya.



Focos de contaminación de acuíferos por nitratos.

Zonas afectadas por acuíferos contaminados.