

IL·LUMINACIÓ I ELECTRICITAT 02

Planta primera - Planta segona - Planta tercera - Planta quarta

SISTEMES D'ENLLUMENAT DEL PROJECTE (per models i zones)



SISTEMA FIL + DE LAMP
Sistema per empotrar a cel ras amb projector tipus fluorescència
- Fons general biblioteca (col·locat continu)
- Zones de treball biblioteca
- Biblioteca infantil
- Sala polivalent (excepte zona penòncia)
- Aules llar d'infants
- Passadissos i sala polivalent llar d'infants



SISTEMA FIL DE LAMP
Sistema per penjar a sostre amb projector tipus fluorescència
- Aparcament



SISTEMA FIL BOX DE LAMP
Sistema per empotrar a cel ras amb 3 projector tipus incandescència o led
- Espais centrals fons general biblioteca
- Espais d'exposició biblioteca
- Zona penòncia sala polivalent
- Zona accés sala polivalent



SISTEMA RING LEDS DE LAMP
Sistema tipus downlight per empotrar a cel ras amb leds
- Cambres higièniques biblioteca
- Cambres higièniques biblioteca infantil
- Cambres higièniques llar d'infants (públics i vestuaris)
- Cuina i bugaderia llar d'infants
- Zones comuns habitatges



SISTEMA UPLIGHTS DE LAMP
Sistema mini downlight amb quatre leds per empotrar al terra
- Zones exteriors (interior pati d'illa)
- Graons escala biblioteca (general i infantil)



SISTEMA KBIT DE LAMP
Sistema mini downlight amb quatre leds per penjar a sostre
- Interior habitatges
- Despatx biblioteca
- Zona descans biblioteca
- Despatx llar d'infants



SISTEMA FIL DE LAMP
Sistema per penjar a paret amb projector tipus fluorescència
- Part superior portes ascensors (a tots els espais)



SISTEMA STEP DE LAMP
Sistema per empotrar a parament vertical amb làmpada de fluorescència
- Zones comuns habitatges per col·locar verticalment (a la zona dels accessos als habitatges es preveu seragrafiar el número de l'habitatge)



SISTEMA URBAN DE LAMP
Sistema per empotrar a parament vertical amb làmpada de fluorescència
- Replans a les escales dels habitatges



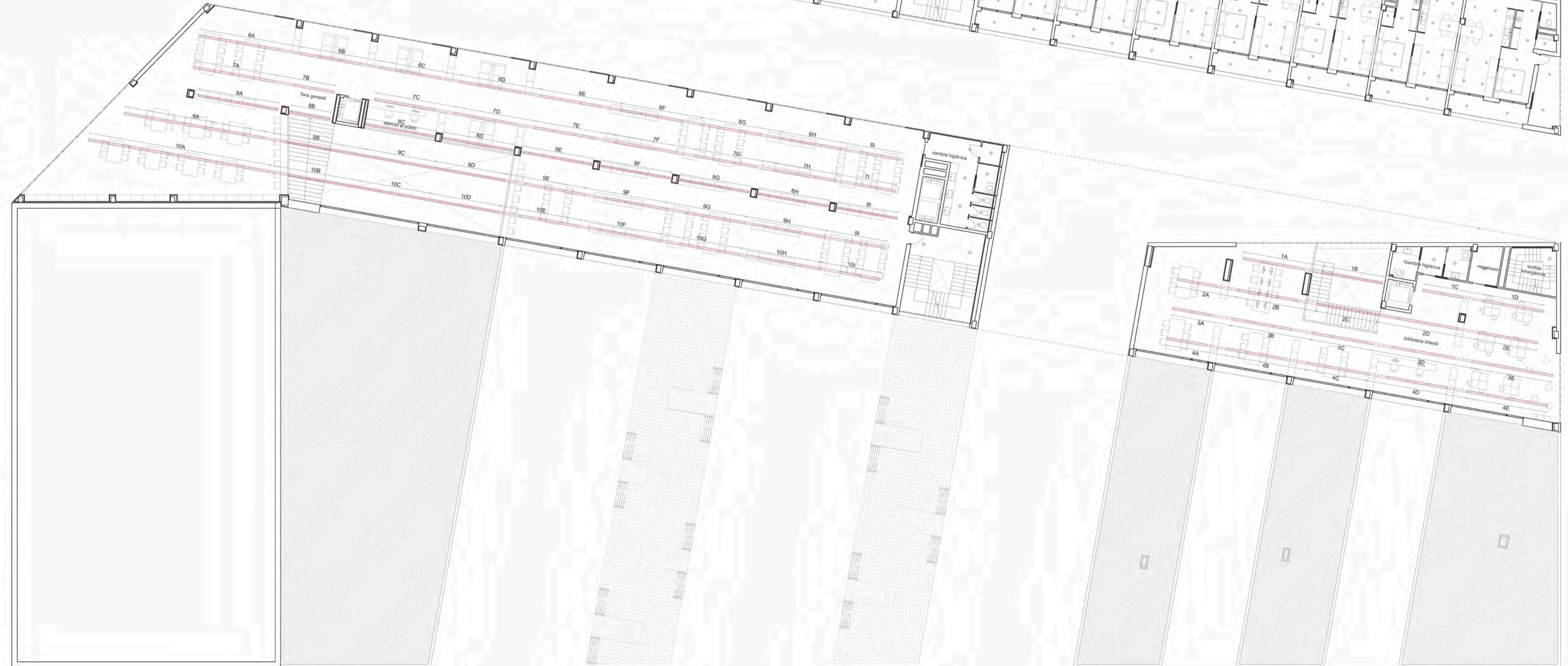
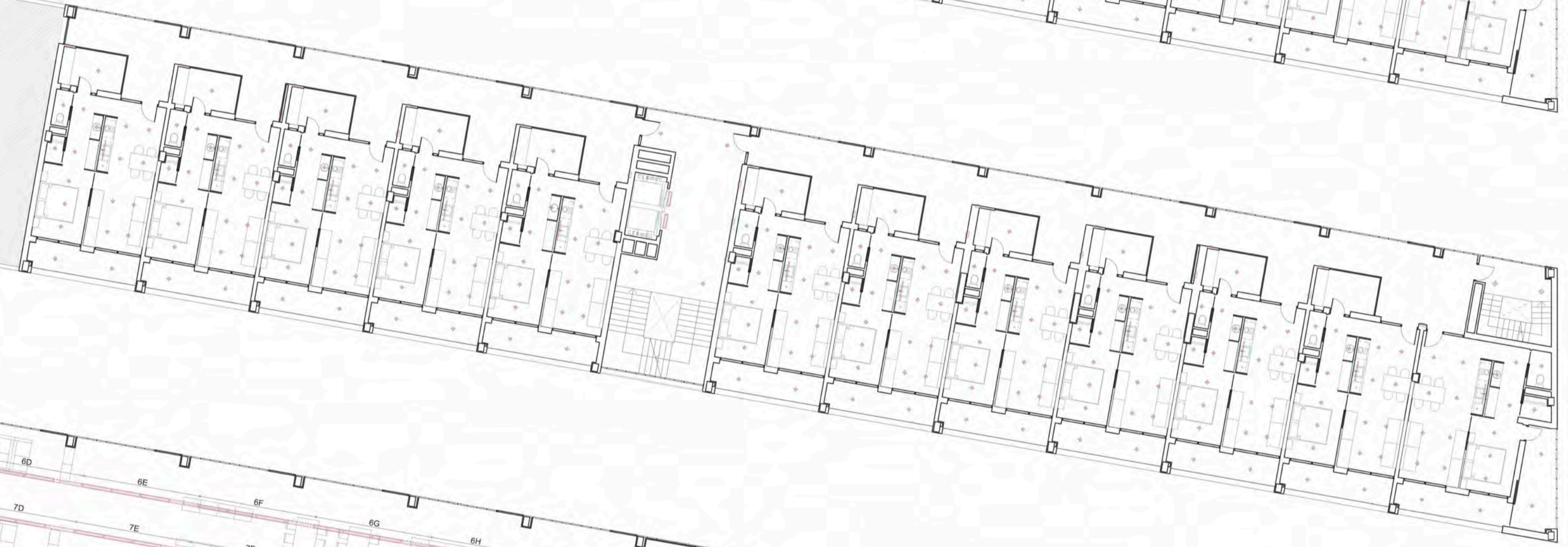
SISTEMA SMAP DE LAMP
Sistema de columna bifurcada amb dos punts de llum amb leds
- Zones exteriors interior pati d'illa (lumenera més alta il·luminarà els passos i la lumenera més baixa il·luminarà la zona de bancs)

Planta quarta

Planta tercera

Planta segona

Planta primera



EFICIÈNCIA ENERGÈTICA INSTAL·LACIONS D'ENLLUMENAT

VALOR EFICIÈNCIA ENERGÈTICA DE LA INSTAL·LACIÓ

Per determinar el valor d'eficiència energètica de la instal·lació s'han de classificar les estances en dos grups:
- Grup 1: zones de no representació o espais on el disseny, la imatge o l'estat anímic que es vulgui transmetre amb la il·luminació, queda relegat a un segon pla.
- Grup 2: zones de representació o espais on els criteris de disseny, imatge o estat anímic que es vulgui transmetre amb la il·luminació són molt importants.

Per tant els grups que apareixen al projecte són:

ZONES COMUNS HABITATGES	Grup 1
APARCAMENTS	Grup 1
BIBLIOTECA	Grup 2
BIBLIOTECA INFANTIL	Grup 2
SALA POLIVALENT	Grup 2
LLAR D'INFANTS	Grup 2

Amb aquesta classificació dels espais general de l'edifici, els valors d'eficiència energètica límits establerts normativament per a cada zona són:

GRUP 1	VEEI límit=
Zones comuns (rebedors, passadissos, escales,...)	4,5
Magatzems (magatzem de residus, instal·lacions,...)	5,0
Aparcaments	5,0
GRUP 2	VEEI límit=
Administratius (zones de treball i magatzems)	6,0
Biblioteques	6,0
Sala polivalent (biblioteca i llar d'infants)	10,0
Aules llar d'infants	6,0

SISTEMES DE CONTROL I REGULACIÓ

Les instal·lacions d'il·luminació disposen, per cada zona, d'un sistema de regulació i control amb les següents condicions:

- Tota zona disposa com a mínim d'un sistema d'encesa i apagada manual (si no hi ha cap altre sistema de control), no acceptant-se els sistemes d'encesa i apagat a quadres elèctrics com únic sistema de control.
- Les zones d'ús esporàdic disposen d'un control d'encesa i apagada per sistema de detecció de presència o sistema de temporització. Concretament les zones on hi ha sistemes de detecció són:
 - Escales i vestíbuls d'independència a l'aparcament
 - Escales dels habitatges (sempre amb uns punts fixos)
 - Vestíbuls i passadissos dels habitatges (sempre amb uns punts fixos)
 - Cambres higièniques biblioteca, biblioteca infantil i sala polivalent
 - Cambra higiènica llar d'infants

Normativament es requereix instal·lar sistemes d'aprofitament de la llum natural, que regulin el nivell d'il·luminació en funció de l'aportació de llum natural, a la primera línia paral·lela de lluminàries situades a una distància inferior a 3 metres de la finestra. Per aquest motiu el projecte contempla la sectorització de l'encesa dels llums, deixant com a circuits independents els més pròxims a les finestres. A més per aprofitar al màxim la llum natural es disposa a les finestres de la biblioteca filtres solars que permeten l'entrada de calor però eviten l'enluminat excessiu i l'entrada de calor.