

DETALLS CONSTRUCTIUS 01

Secció constructiva façana sud dels habitatges i biblioteca

LLEENDA DE MATERIALS

CEL RAS

- CLR-1 Placa de guix laminat de Knauf o equivalent (e=12,5mm)
- CLR-2 Perfil Omega 60/27 de Knauf o equivalent (e=0,6mm)
- CLR-3 Sistema suspensió penjat "Remountable Multifix" de Knauf o equivalent
- CLR-4 Aïllament mineral de plaques encadellades fixades mecànicament (e=30mm)
- CLR-5 Placa metàl·lica "Microperforate" de Dynamoble o equivalent
- CLR-6 Sistema suspensió "Clip-In" de Dynamoble o equivalent
- CLR-7 Barilla rosçada fixada a forjat amb tac metàl·lic

COBERTA I BALCONS

- COB-1 Peça de gres porcel·lànica reforçat de 600x600mm (e=21mm) de Grintec o equivalent
- COB-2 Suport regulable de Grintec o equivalent
- COB-3 Capa de morter (e=35mm)
- COB-4 Lamina impermeable de PVC reforçada (e=2mm)
- COB-5 Aïllament mineral de plaques encadellades fixades mecànicament (e=40mm)
- COB-6 Aïllament mineral de plaques encadellades fixades mecànicament (e=30mm)
- COB-7 Formigó cel·lular per formació de pendents d'un 1'50% (e mínim=30mm)
- COB-8 Paviment de travessers de fusta tractada per exteriors fixat mecànicament (e=10mm)
- COB-9 Reixa metàl·lica de 25x25mm de pas i altura 20mm (e=2mm)
- COB-10 Perfil d'acer galvanitzat 100x75mm fixat mecànicament (e=5mm)
- COB-11 Revestiment d'ampit de coberta amb xapa metàl·lica lacada (e=1,5mm)
- COB-12 Bloc de formigó de 400x200x100mm massissat i ancorat amb 2ø12c/200mm

PAVIMENTS

- PAV-1 Perfil d'acer galvanitzat 100x75mm fixat mecànicament (e=5mm)
- PAV-2 Sistema terra tècnic Granab 3000 (e=130mm) o equivalent compost per:
 - Espàrrec roscat collat a forjat
 - Impact bloc (tac de poliestirè per unió d'espàrrec roscat i element anti vibratori)
 - Element anti vibratori "Syformer" (material reciclable)
 - Perfil metàl·lic Granab d'acer galvanitzat (e=1,5mm)
- PAV-3 Aïllament mineral de plaques encadellades fixades mecànicament (e=30mm)
- PAV-4 Placa de perfils amb espai per pas de tubs (terra radiant) amb reforç inferior (e=34mm)
- PAV-5 Placa "Aquapanel Floor" de Knauf o equivalent de 600x600mm per base de paviment (e=23mm)
- PAV-6 Revestiment ceràmic "Lammax" de Saloni o equivalent adherit amb morter cola (e=7mm)
- PAV-7 Encofrat perdut de plàstic reforçat tipus sistema "Cupolox" o equivalent (altura variable)
- PAV-8 Delimitació encofrat perdut amb sistema "Betonstop" o equivalent
- PAV-9 Base de formigó armat HA-25 amb malla electrosoldada B500T (e=200mm)
- PAV-10 Morter per a col·locació de paviment (e=30mm)
- PAV-11 Paviment "Gran Llosa Vulcano" de Breinco o equivalent de 800x600mm acabat corten (e=120mm)
- PAV-12 Fanol de morter gris de 200x200mm (e=40mm)
- PAV-13 Paviment "Llosa Trama" de Breinco o equivalent (e=120mm)
- PAV-14 Terres adequades compactades
- PAV-15 Substrat per plantació (70% de sorra rentada i un 30% de terra vegetal abonada)
- PAV-16 Base de sorra (e=40mm)
- PAV-17 Base de grava (e=150mm)
- PAV-18 Terreny natural explanat i compactat
- PAV-19 Drainatge de grava de 20mm com a màxim amb filtre de polipropilè (geotextil) de 120g/m²
- PAV-20 Base de tot-i artificial (e=200mm)
- PAV-21 Xapa d'acer corten per transició de paviments i/o formació d'escocells (e=10mm)
- PAV-22 Formigó de neteja HM-20 per col·locar sobre fonaments (forjats sanitaris)

TANCAMENTS I DIVISÒRIES

- TAN-1 Tancament de seguret W118E de Knauf o equivalent format per:
 - 6 plaques de guix laminat (e=15mm/placa)
 - 4 plaques de xapa metàl·lica galvanitzada (e=0,5mm)
 - Muntant metàl·lic 100/40 cada 600mm (e=0,6mm)
 - Canal metàl·lic 100/40 (e=0,6mm)
 - Bandes de dilatació trobades forjats / paviments
- TAN-2 Variant tancament W118E de Knauf o equivalent (zona caixes de persiana) format per:
 - 5 plaques de guix laminat (e=15mm/placa)
 - 3 plaques de xapa metàl·lica galvanitzada (e=0,5mm)
 - Muntant metàl·lic 100/40 cada 600mm (e=0,6mm)
 - Canal metàl·lic 100/40 (e=0,6mm)
 - Bandes de dilatació trobades forjats / paviments
- TAN-3 Tancament W111E de Knauf o equivalent format per:
 - 2 plaques de guix laminat (e=15mm/placa)
 - Muntant metàl·lic 48/36 cada 600mm (e=0,6mm)
 - Canal metàl·lic 48/36 (e=0,6mm)
 - Bandes de dilatació trobades forjats / paviments
- TAN-4 Variant tancament W111E de Knauf o equivalent format per:
 - 2 plaques de guix laminat (e=15mm/placa)
 - 2 plaques Aquapanel (e=15mm/placa)
 - Muntant metàl·lic 48/36 cada 600mm (e=0,6mm)
 - Canal metàl·lic 48/36 (e=0,6mm)
 - Bandes de dilatació trobades forjats / paviments
- TAN-5 Muntant 36/26 per a suport de tancaments pas d'instal·lacions
- TAN-6 Bloc de formigó de 400x300x200mm massissat i ancorat amb 2ø12c/200mm
- TAN-7 Llinda metàl·lica estàndard de Hotpoint o equivalent penjada amb trants
- TAN-8 Llinda metàl·lica especial de Hotpoint o equivalent penjada amb trants al forjat i fixada a la jàssera acabat lacat
- TAN-9 Brancal metàl·lic de Hotpoint o equivalent acabat lacat
- TAN-10 Trencagües metàl·lic de Hotpoint o equivalent acabat lacat
- TAN-11 Barana de vidre laminat de seguret 3+3+3
- TAN-12 Subjecció lateral i inferior de vidre amb acer inoxidable.
- TAN-13 Banda de porexpan per separació d'elements

FAÇANA

- FAÇ-1 Revestiment ceràmic "Lammax" de Saloni o equivalent de 3600x1200 amb reforç de fibra de vidre (e=5,5mm)
- FAÇ-2 Silicona estructural per fixació de revestiment ceràmic amb perfil "T" (e=2-3mm)
- FAÇ-3 Perfil "T" vertical d'alumini de 75x50mm (e=1,3mm)
- FAÇ-4 Perfil "L" de subjecció d'alumini (subjecció perfil "T" amb parament de suport) amb obertures trau colis (e=1,5mm)
- FAÇ-5 Aïllament mineral de plaques encadellades fixades mecànicament (e=30mm)
- FAÇ-6 Perfil "L" d'alumini lacat per remat inferior / superior de la façana ventilada i evacuació d'aigua (e=2mm)
- FAÇ-7 U-Glas tipus NP Ala 41 i vidres de fabricació TECK 50 (a=498mm / e=41mm) o equivalent
- FAÇ-8 Perfil inferior d'inserció C-Pil de PVC fixat mecànicament
- FAÇ-9 Perfil inferior CPG-PI fixat mecànicament
- FAÇ-10 Perfiles superiors i laterals CPG-PS fixat mecànicament
- FAÇ-11 Perfil superior d'inserció C-PSi de PVC fixat mecànicament

FUSTERIA

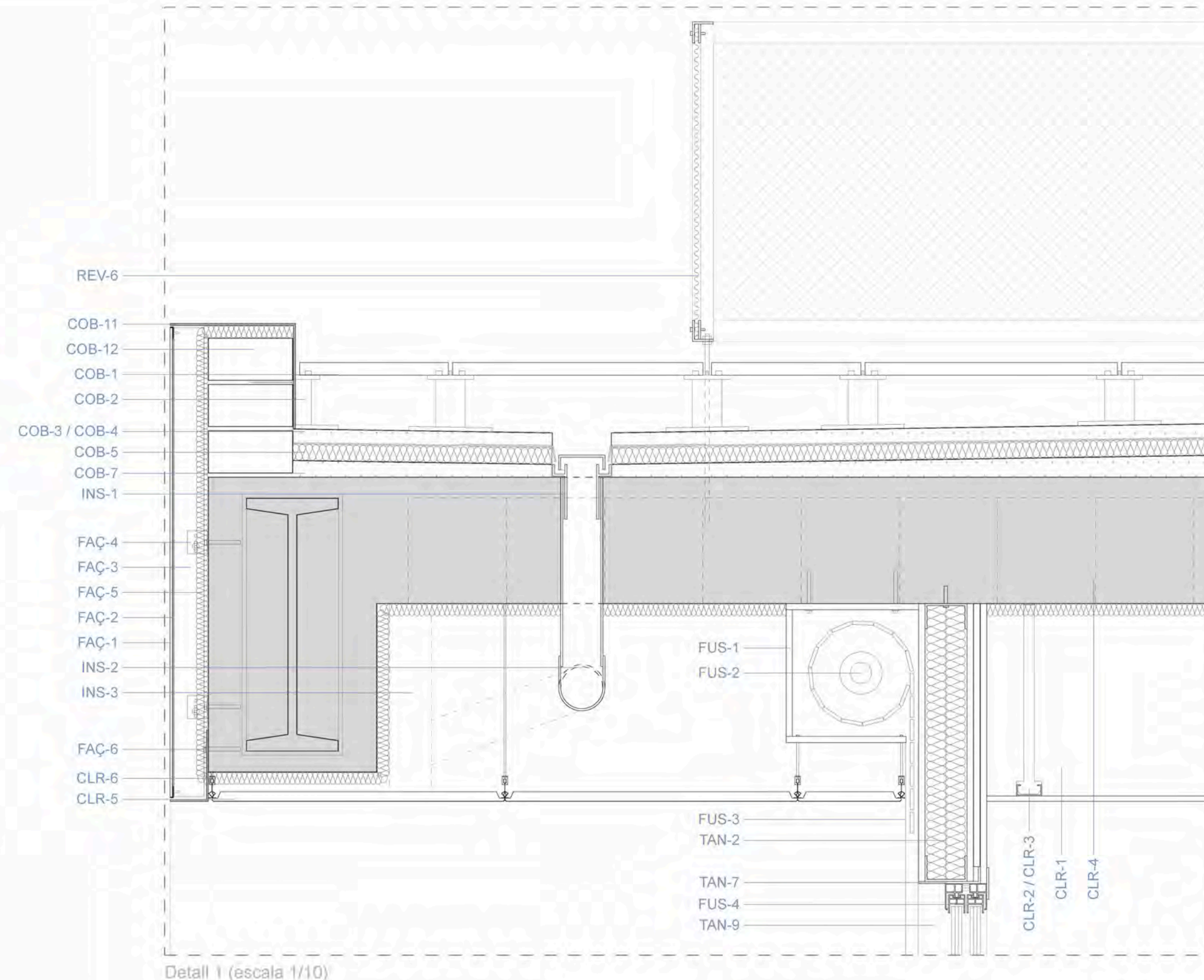
- FUS-1 Caixa de persiana de plàstic reforçat penjada del sostre i amb registre frontal
- FUS-2 Persiana enrollable amb làmel·les d'alumini lacat accionada mitjançant motor
- FUS-3 Guies de persiana d'alumini lacat fixat mecànicament a brancal metàl·lic (TAN-9)
- FUS-4 Balconera de portes correderes de Schüco o equivalent d'alumini lacat amb trencament de pont tèrmic. Vidres 3+3/6/4+4
- FUS-5 Obertura (2 fixes + 1 oscil·lobatent) amb perfils Schüco d'alumini amb trencament de pont tèrmic. Vidres 3+3/6/4+4.

INSTAL·LACIONS

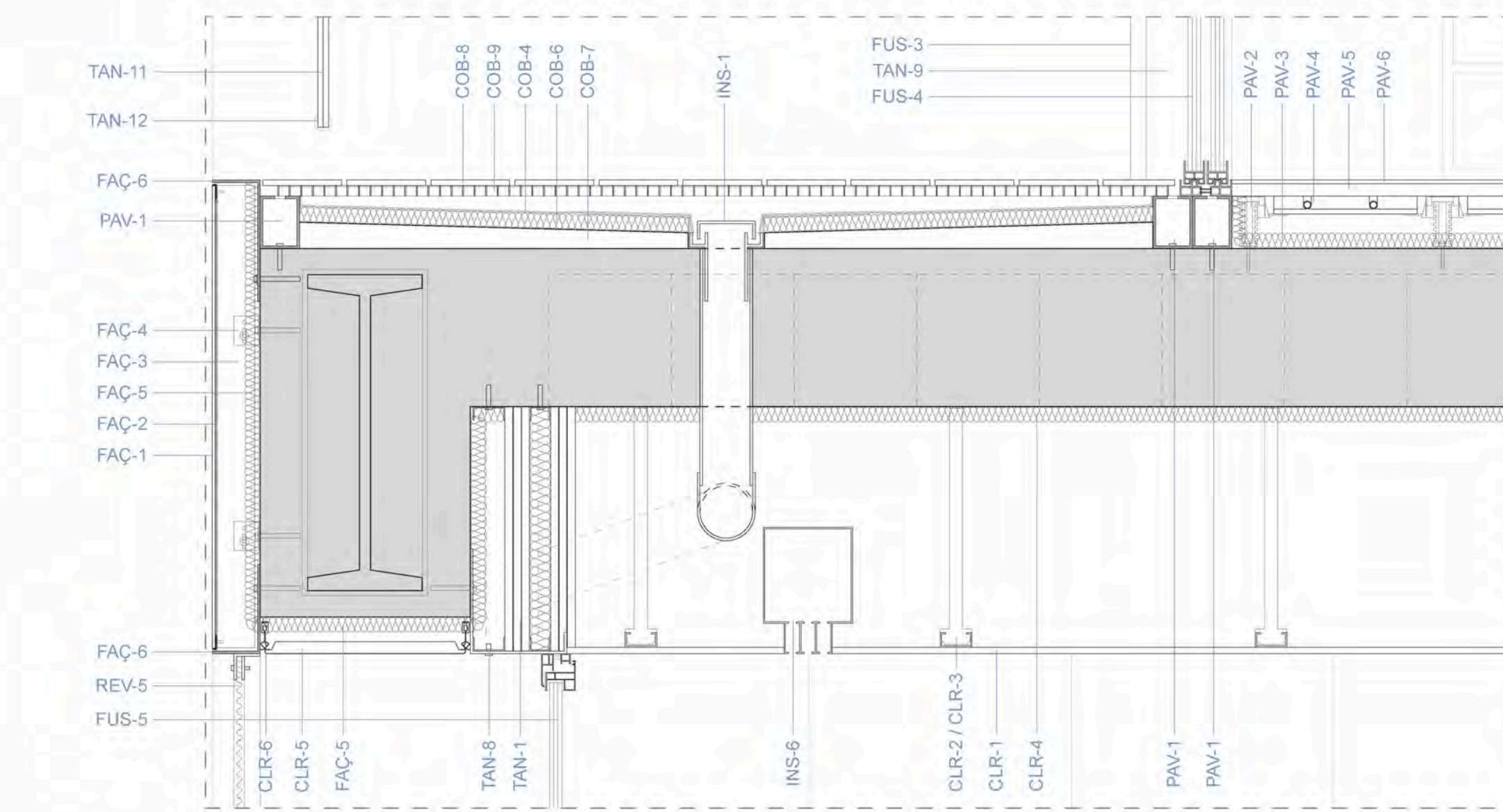
- INS-1 Bонера sifònica registrable de PVC
- INS-2 Desaigüa de PVC ø100mm per evacuar aigües coberta i terrasses
- INS-3 Baixant de PVC d'aigües pluvials (ø100mm)
- INS-4 Baixant de PVC d'aigües residuals (ø100mm)
- INS-5 Tub per ventilació d'habitatge ø125mm - 200mm (compliment DB HS)
- INS-6 Reixes d'impulsió d'aire tipus VSD35 de Varyset o equivalent
- INS-7 Reixa d'extracció
- INS-8 Col·lector horitzontal de PVC per aigües pluvials
- INS-9 Col·lector horitzontal de PVC per aigües residuals
- INS-10 Xarxa general per evacuació d'aigües pluvials de PEAD (ø400mm)
- INS-11 Xarxa general per evacuació d'aigües residuals de PEAD (ø400mm)
- INS-12 Canal de recollida d'aigua metàl·lic amb reixa tipus D400 RC 20 de Fundicion Benito o equivalent
- INS-13 Barret de xemeneia format amb planxa d'acer lacat
- INS-14 Plat de dutxa tipus BluesXL de Roca o equivalent col·locada sobre suport Granab o equivalent
- INS-15 Tub drenatge (ø200mm)

REVESTIMENTS

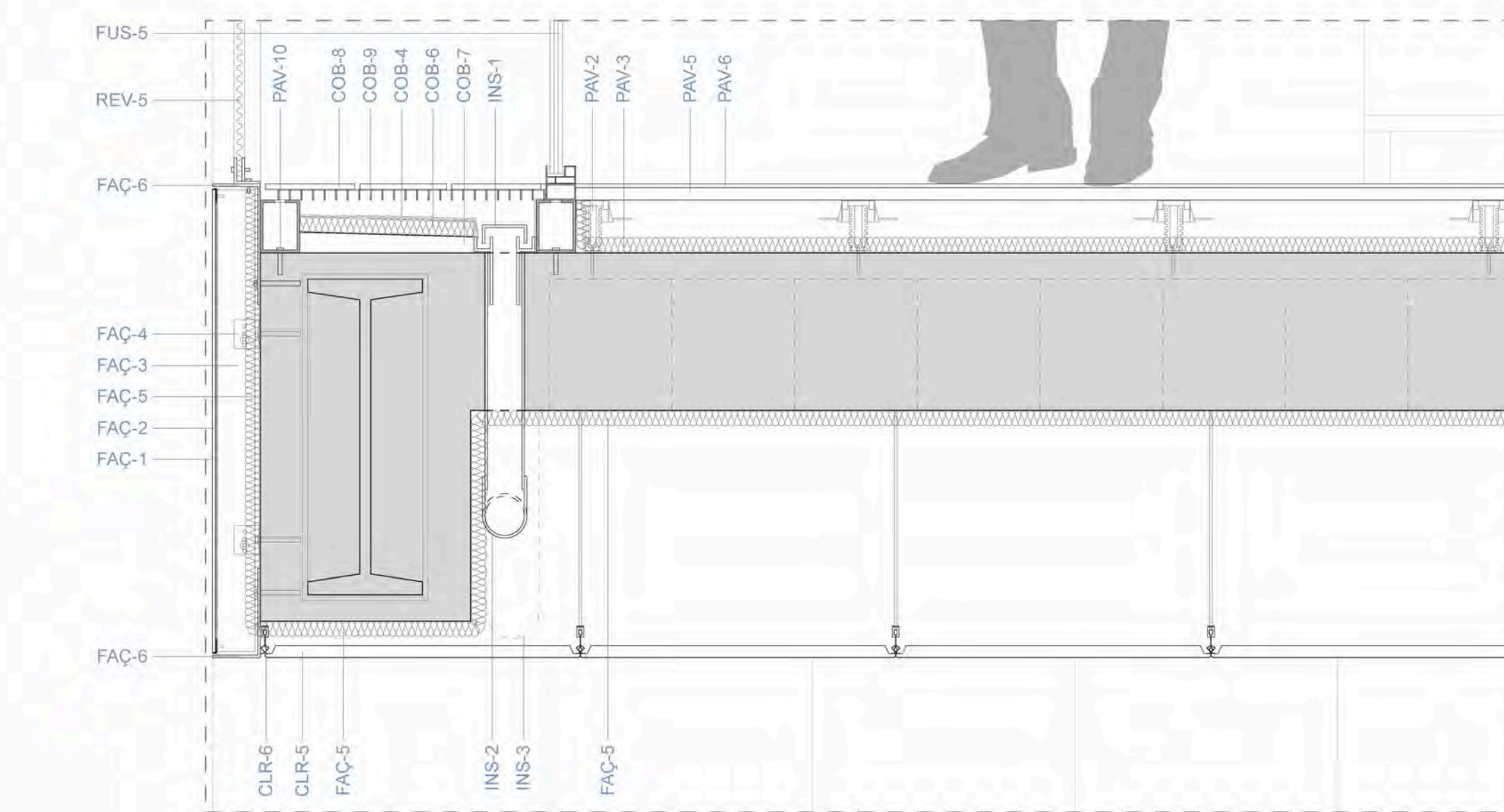
- REV-1 Pintura plàstica blanca sobre parament de guix
- REV-2 Aplacat ceràmic façana ventilada tipus Lammax de Saloni o equivalent de 3600x1200mm (e=5,5mm)
- REV-3 Aplacat ceràmic revestiment cambres humides tipus Lammax de Saloni o equivalent 300mm d'amplada per peça (e=3mm)
- REV-4 Aplacat ceràmic revestiment zones comunes tipus Lammax de Saloni o equivalent de 3600x1200mm (e=3mm)
- REV-5 Filtre solar format amb panell de reixa metàl·lica Omega 1520 de GDK Metal Fabrics fixat a marc perimetral de 50x50mm
- REV-6 Filtre visual format amb panell de reixa metàl·lica Omega 1520 de GDK Metal Fabrics fixat a marc perimetral de 50x50mm
- REV-7 Lamina impermeable de PVC reforçada (e=2mm) adherida
- REV-8 Lamina de nòduls de polietilè d'alta densitat (PEAD) tipus Danodén H-15 o equivalent
- REV-9 Pintura antilliscant a base de resines epoxi (inclou marcat de la senyalització de l'aparcament)
- REV-10 Enguixat sobre parament horitzontal
- REV-11 Pintura antihumitat sobre parament de formigó (inclou franja de senyalització al perímetre de l'aparcament)



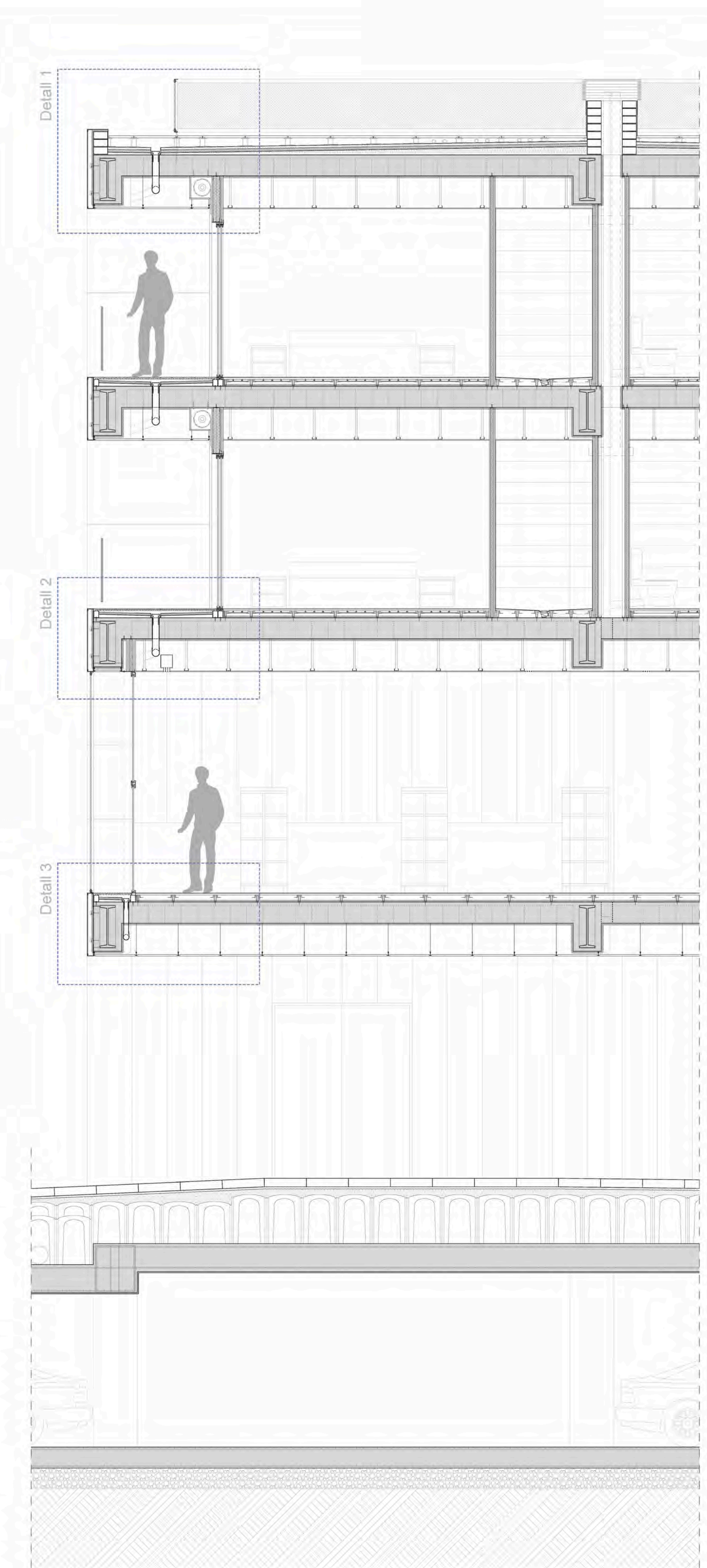
Detall 1 (escala 1/10)



Detall 2 (escala 1/10)



Detall 3 (escala 1/10)



Secció transversal general (Escala 1/40)