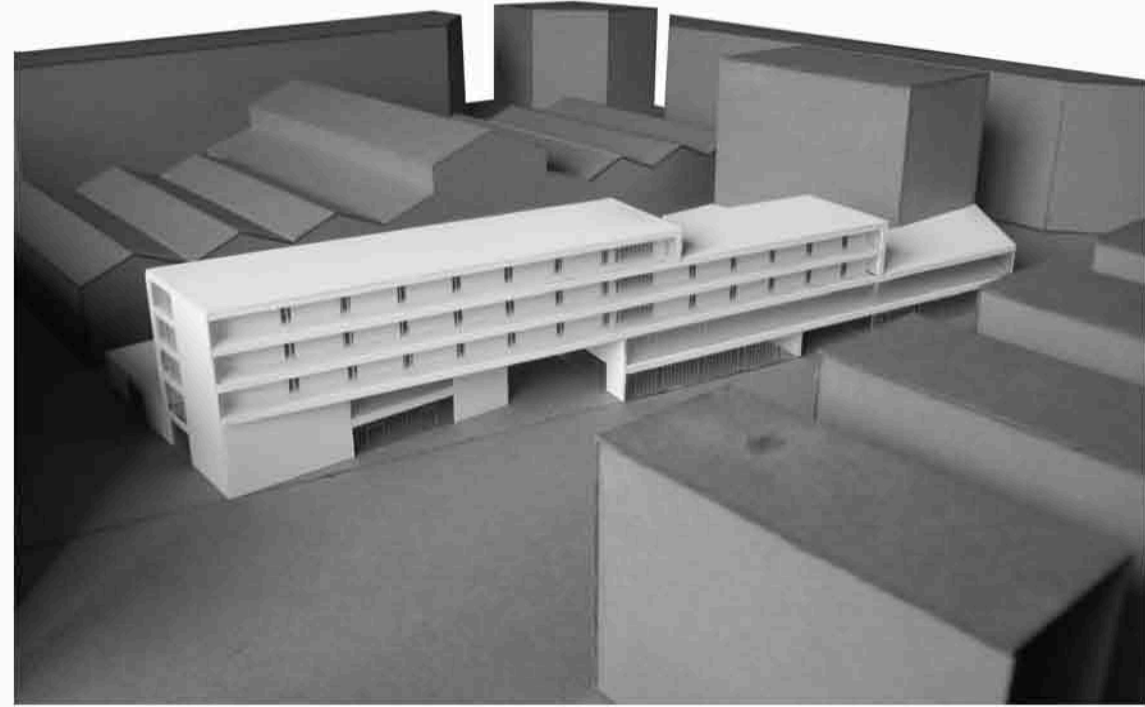
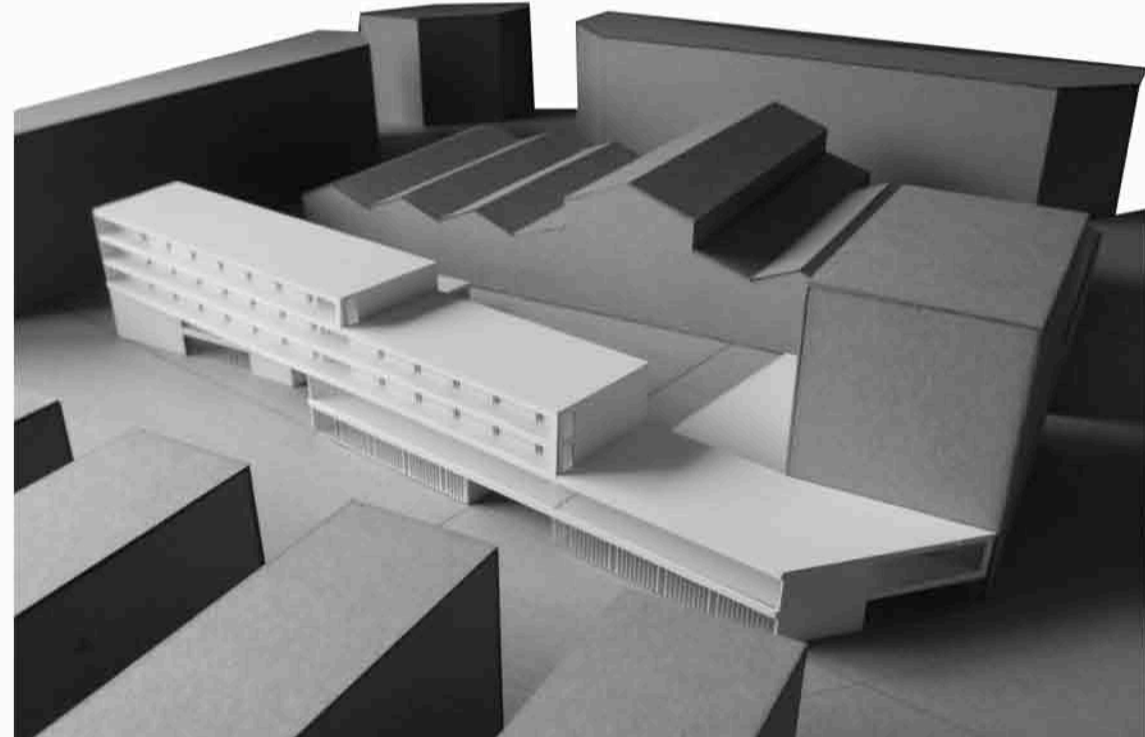


EMPLAÇAMENT

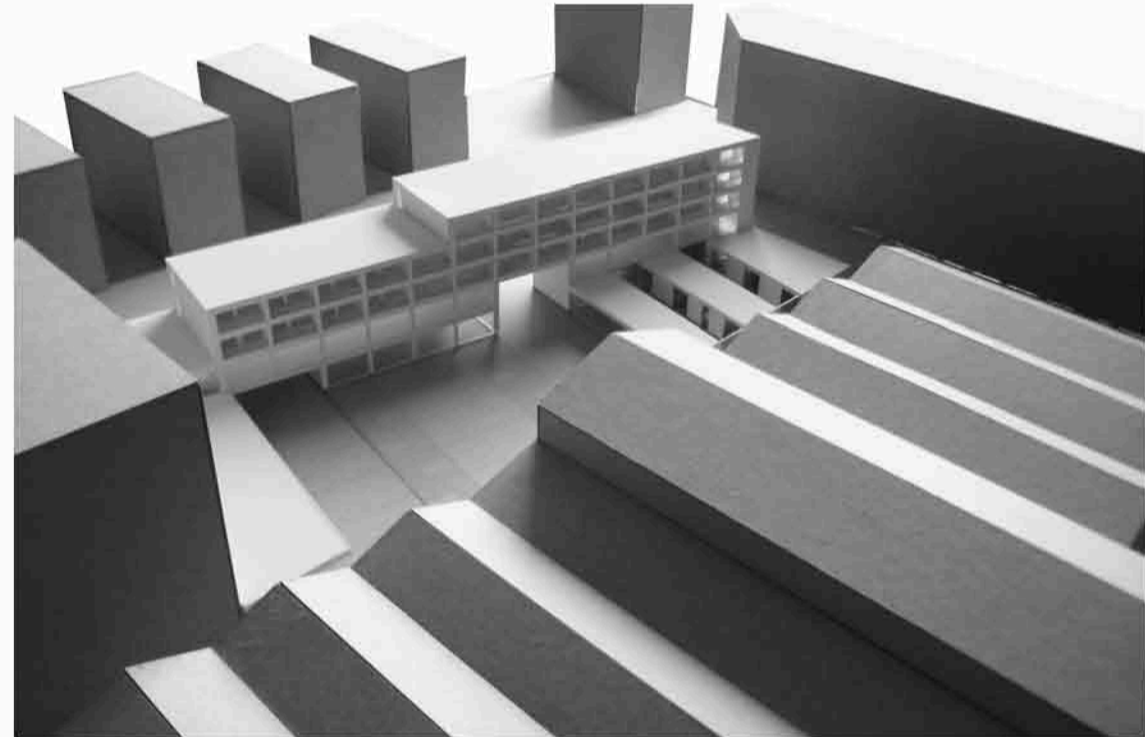
IMATGES MAQUETA



Imatge 1. Façana carrer Provença cantonada Casanova



Imatge 2. Façana carrer Provença cantonada Villarroel



Imatge 3. Façana pati d'illa



Imatge 4. Façana pati d'illa

NORMES APLICABLES A L'EDIFICACIÓ SEGONS ALINEACIONS DE VIAL

Article 237. Alineació de vial

1. Al tipus d'ordenació regulat en aquesta secció, l'alineació de l'edificació coincideix amb la del carrer o vial, llevat dels casos de reculada permesa.
2. Les reculades permeses són les que disposen les Normes del Pla General en regular el règim de les diferents zones. Quan les Normes permeten reculades, aquestes s'han de subjectar al que disposa l'article corresponent.

Article 244. Reculades

1. Les modalitats de reculada o alineacions reculades són:
 - a. Reculada a tot el frontal d'alineació de l'illa
 - b. Reculada a la totalitat de les plantes de l'edifici
 - c. Reculada a plantes pis
 - d. Reculada en plantes pis tocant a mitgera
2. Les alineacions reculades de la modalitat a, s'admetran quan l'espai que queda lliure com a conseqüència de la reculada es destini a l'eixamplament del carrer. Aquest sol ha de ser de cessió gratuïta al municipi, per destinar-lo a l'eixamplament de vial; i les obres d'urbanització han de ser a càrrec del propietari que cedeix. La reculada ha de ser uniforme a tota l'alineació; haurà de comprendre tot el tram d'illa entre carrers.

