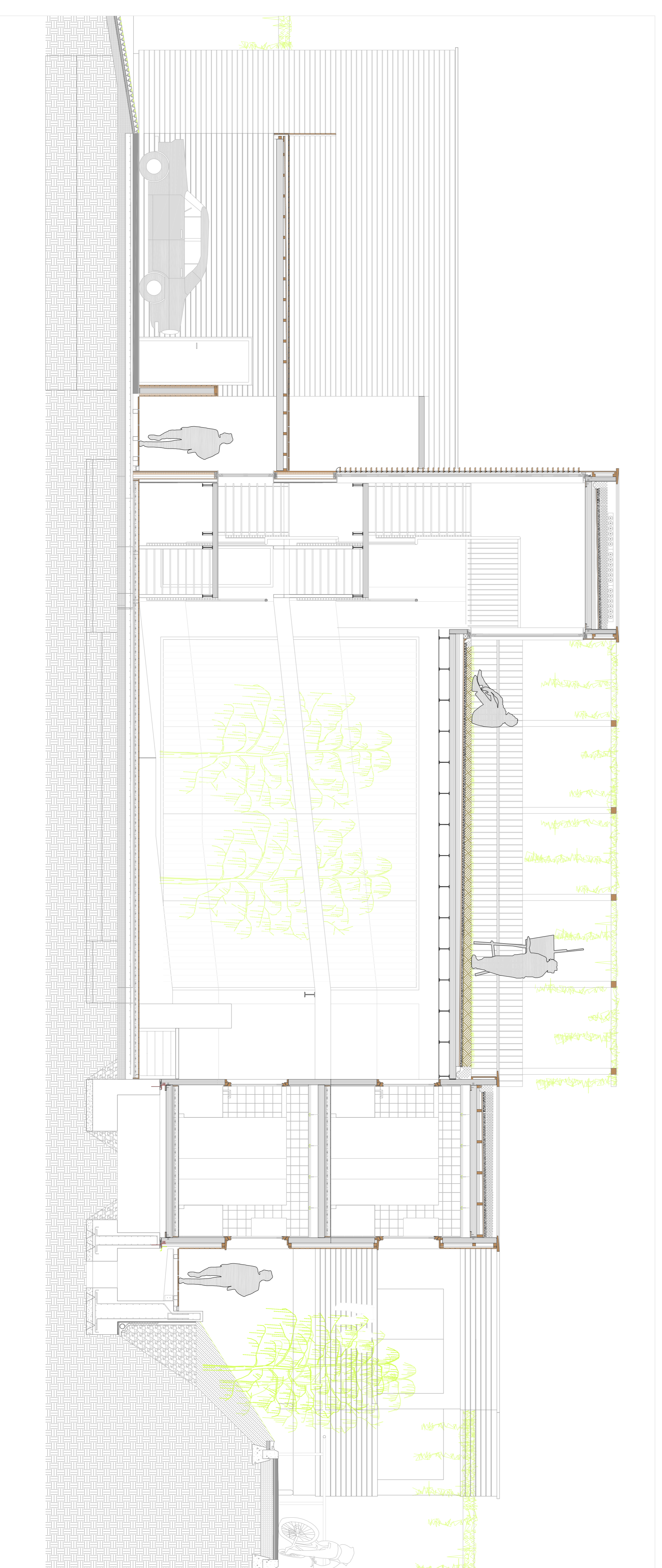


SECCIÓN CD



SECCIÓN AB



Las habitaciones siguen la dirección de las curvas de nivel y van adaptándose a la pendiente en la propia unidad con una diferencia de altura entre la traza más hacia el sur y la otra de 80 cm. Todo el sistema goza de luz sur. El patio se sitúa 40 cm por encima de la traza primera, y se convierte en zona de estancia que dialoga con la sala. Conceptualmente la sala de estar y el patio forman parte de la misma traza vegetal, aunque en realidad es la vegetación la que se levanta y se sitúa en cubierta para crear esa transparencia.

1 e:1:200

