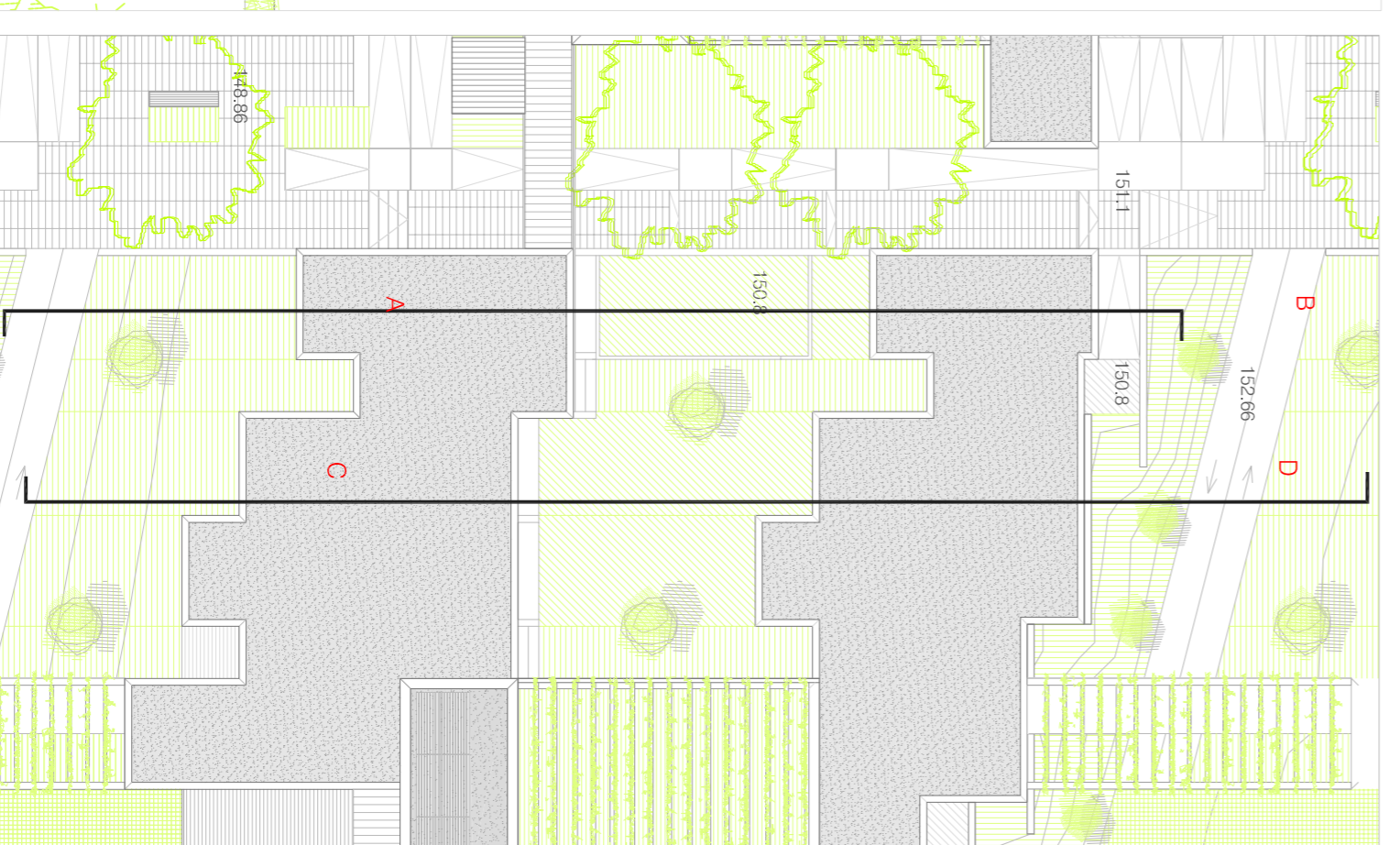




SECCIÓN CD



SECCIÓN AB



1 e:1:200

Las habitaciones siguen la dirección de las curvas de nivel y van adaptándose a la pendiente en la propia unidad, con una diferencia de altura entre la trampa más hacia el sur y la otra de 80 cm.
 Todo el sistema goza de luz sur. El patio se sitúa 40 cm por encima de la trampa primera, y se convierte en zona de estancia que dialoga con la sala.
 Conceptualmente la sala de estar y el patio forman parte de la misma trampa vegetal, aunque en realidad es la vegetación la que se levanta y se sitúa en cubierta para crear esa transparencia.

