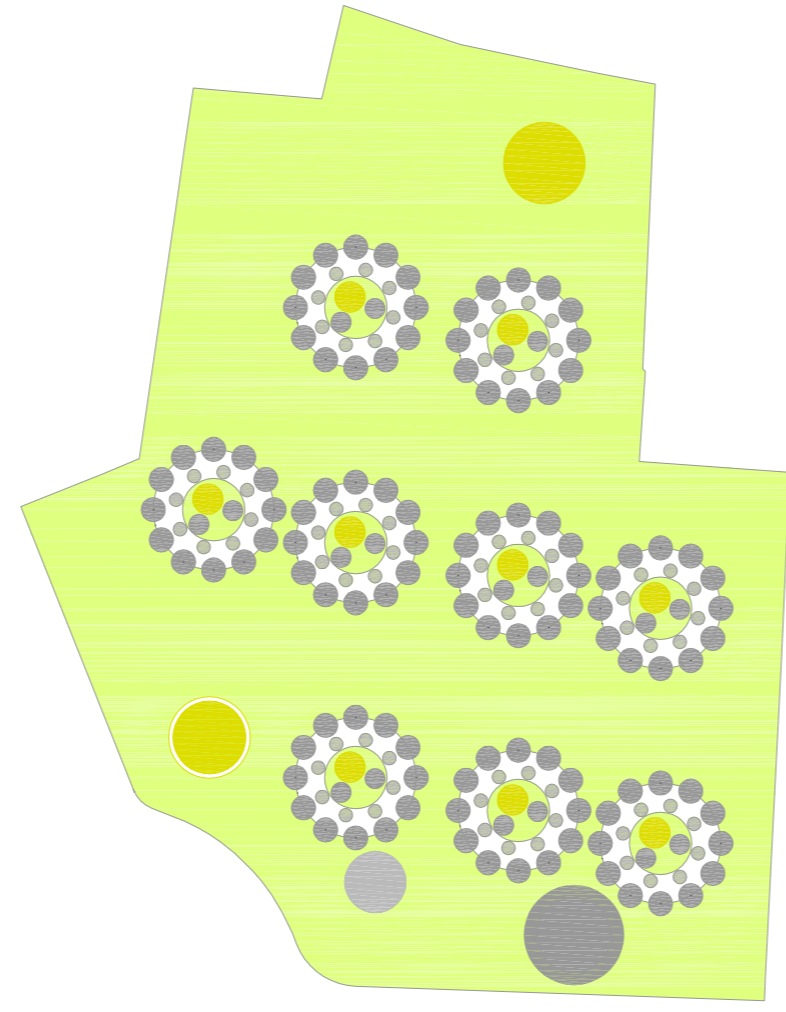
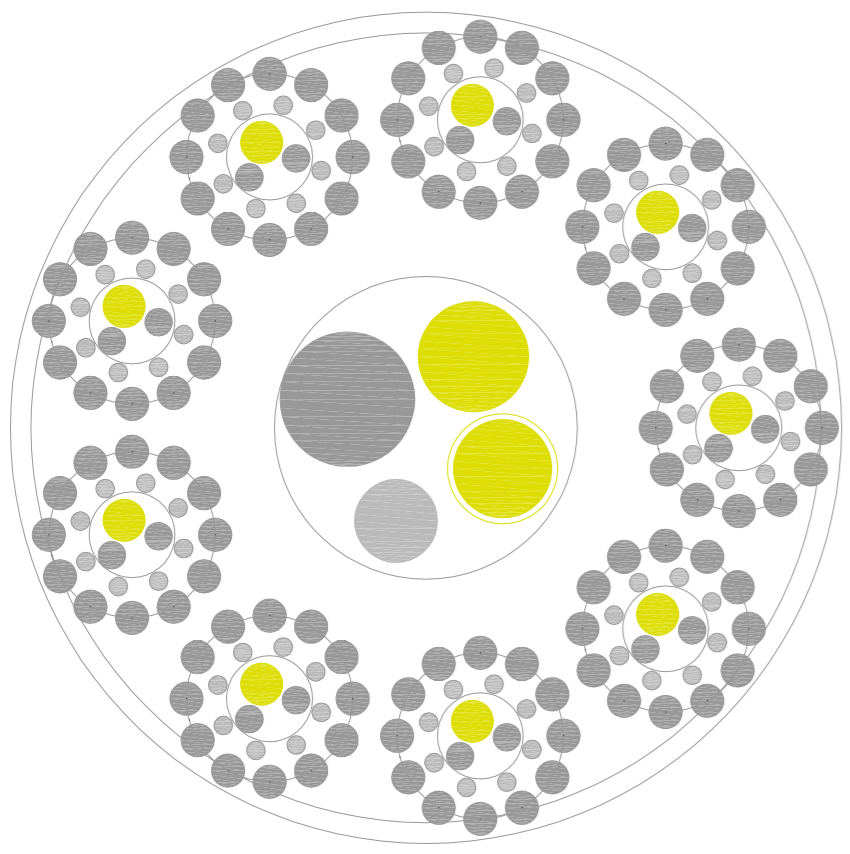


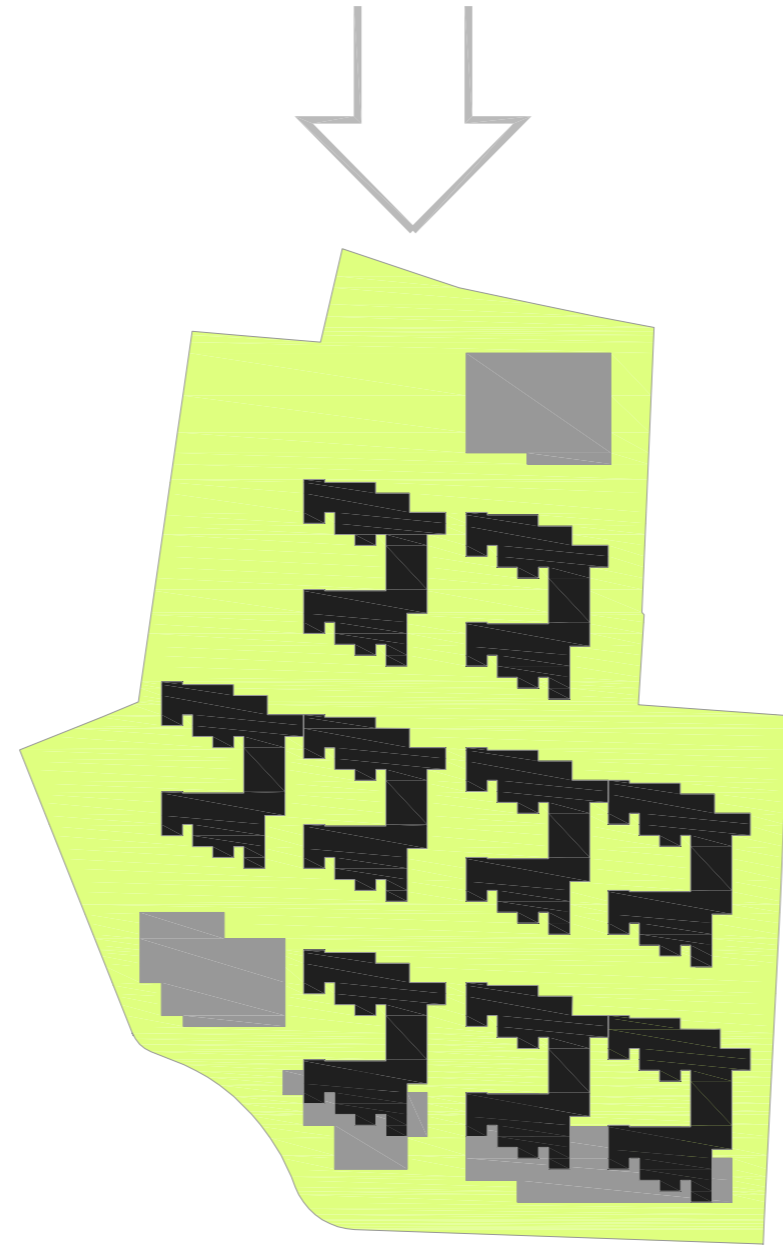
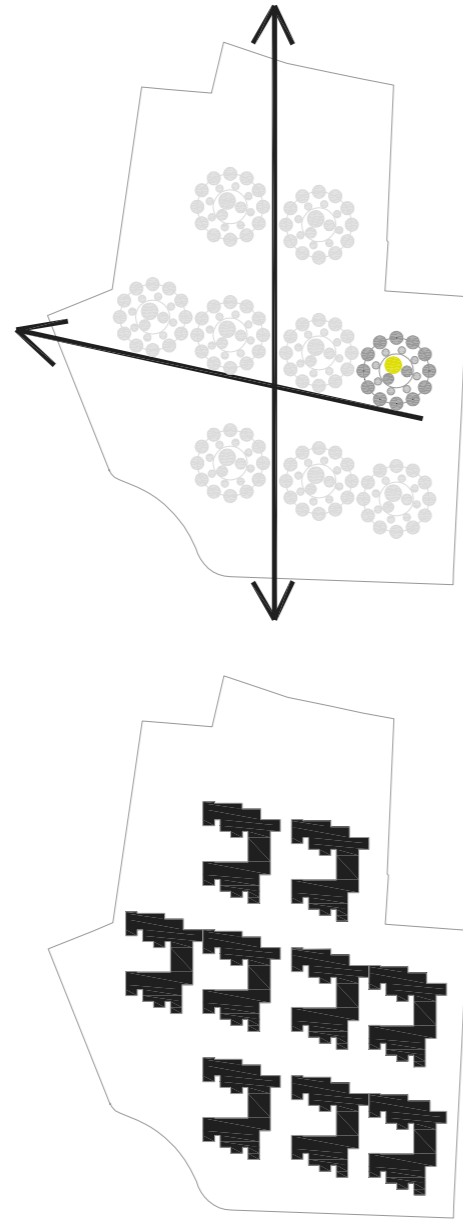
SISTEMA FUNCIONAL DE LA RESIDENCIA:

El sistema pluricelular (la residencia en su conjunto) está conformada por 9 unidades que se repiten con pequeñas variaciones y los equipamientos que sirven a los inquilinos pero también a los habitantes del barrio y de Sant Cugat. El espacio público es generado por el propio sistema celular y la disposición de sus elementos, relacionada con la topografía y con el sistema de repetición de la generatriz (célula habitacional) a través de la misma. De esta disposición de las células o generatrices a través de las dos directrices: dirección de las curvas de nivel y dirección del camino principal arbolado, nace la disposición final de una unidad.

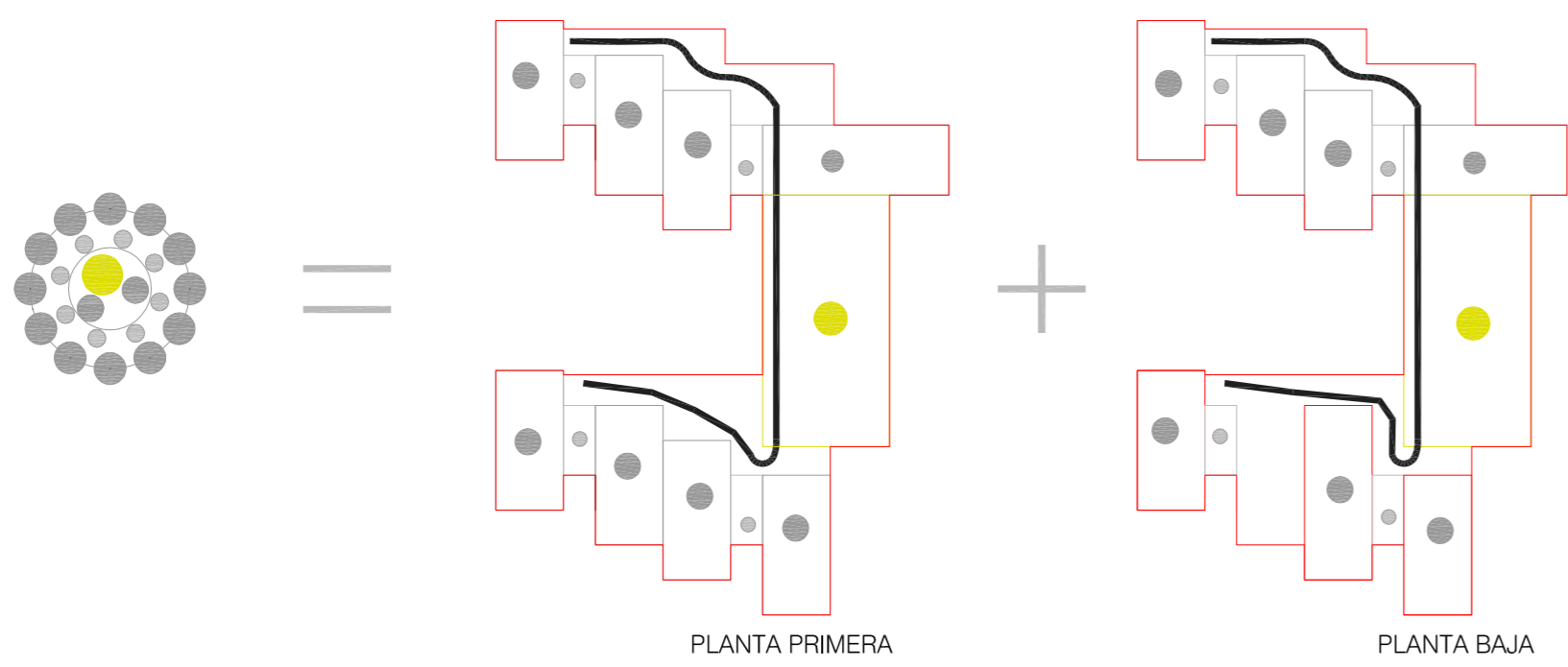


Si la generatriz de la unidad es la célula habitacional la siguiente generatriz que surge es la propia unidad, que se desenvuelve a través del solar siguiendo las dos directrices principales.

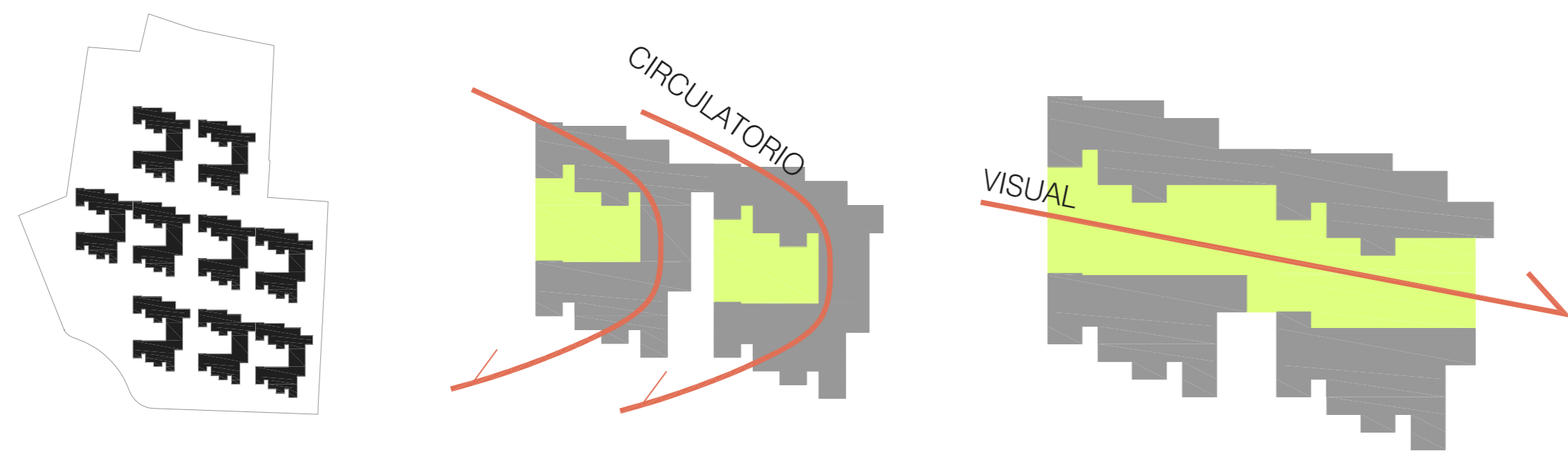
- CÉLULA PRIMIGENIA**
- HABITACIÓN**  
(1 persona, 2 en 3 unidades)
- BAÑO** (1 persona o 2)
- EQUIPAMIENTOS UNIDAD**
- COCINA**  
Hay 2 por unidad, (de 5-6 personas -planta baja- o de 7 personas-planta primera)
- SALA DE ESTAR**  
(doble espacio diáfano) 12-13 personas
- EQUIPAMIENTOS RESIDENCIA**
- CAFETERÍA-RESTAURANTE**
- SALA MULTIFUNCIÓN.**
- GIMNASIO.**
- SUPERMERCADO.**



ESQUEMA DESCONCEPTUALIZADO



GEOMETRIZACIÓN

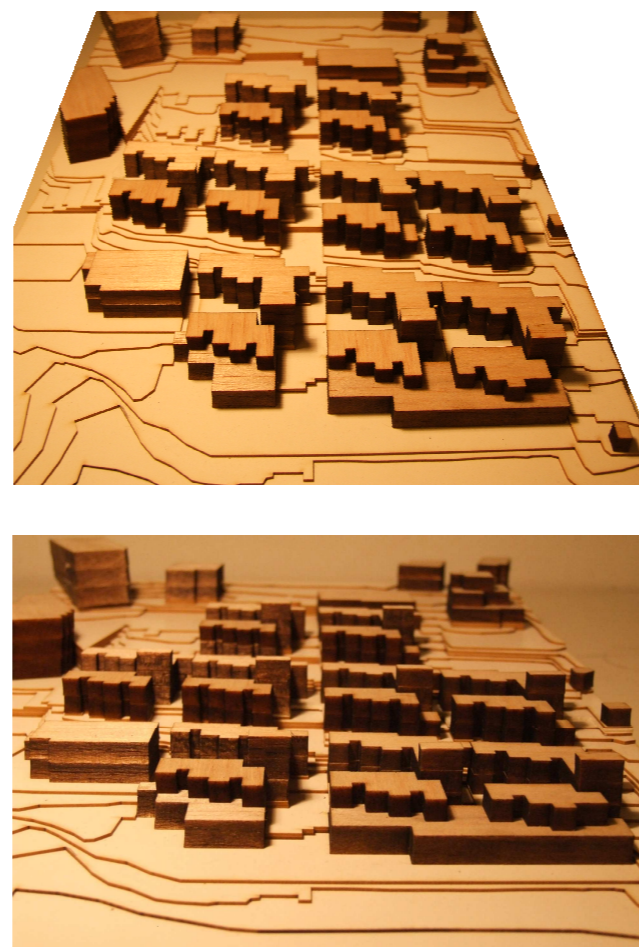


ESQUEMA CIRCULATORIO PEATONAL



Reducción del viario de vehículos a pequeñas bolsas en cul-de-sac y vertebración del resto de piezas mediante un viario peatonal sutil que dote de claridad al conjunto.

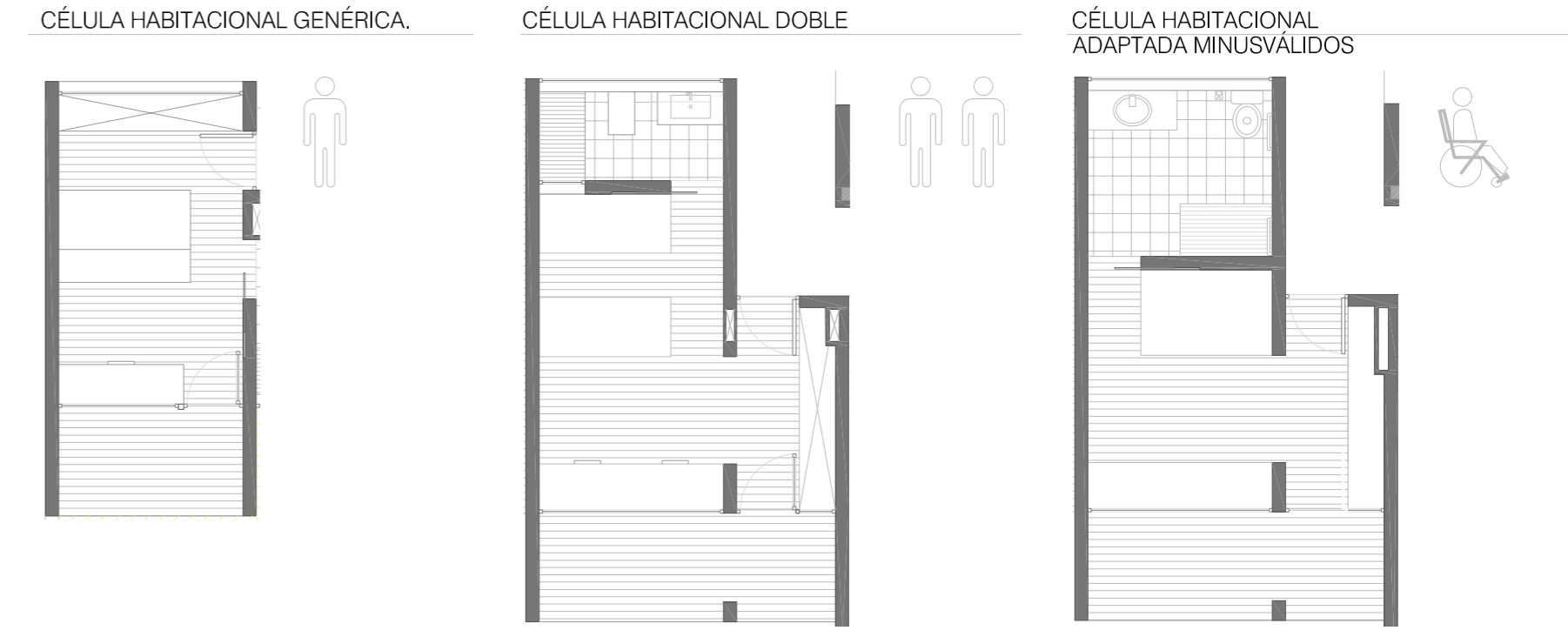
Viario peatonal



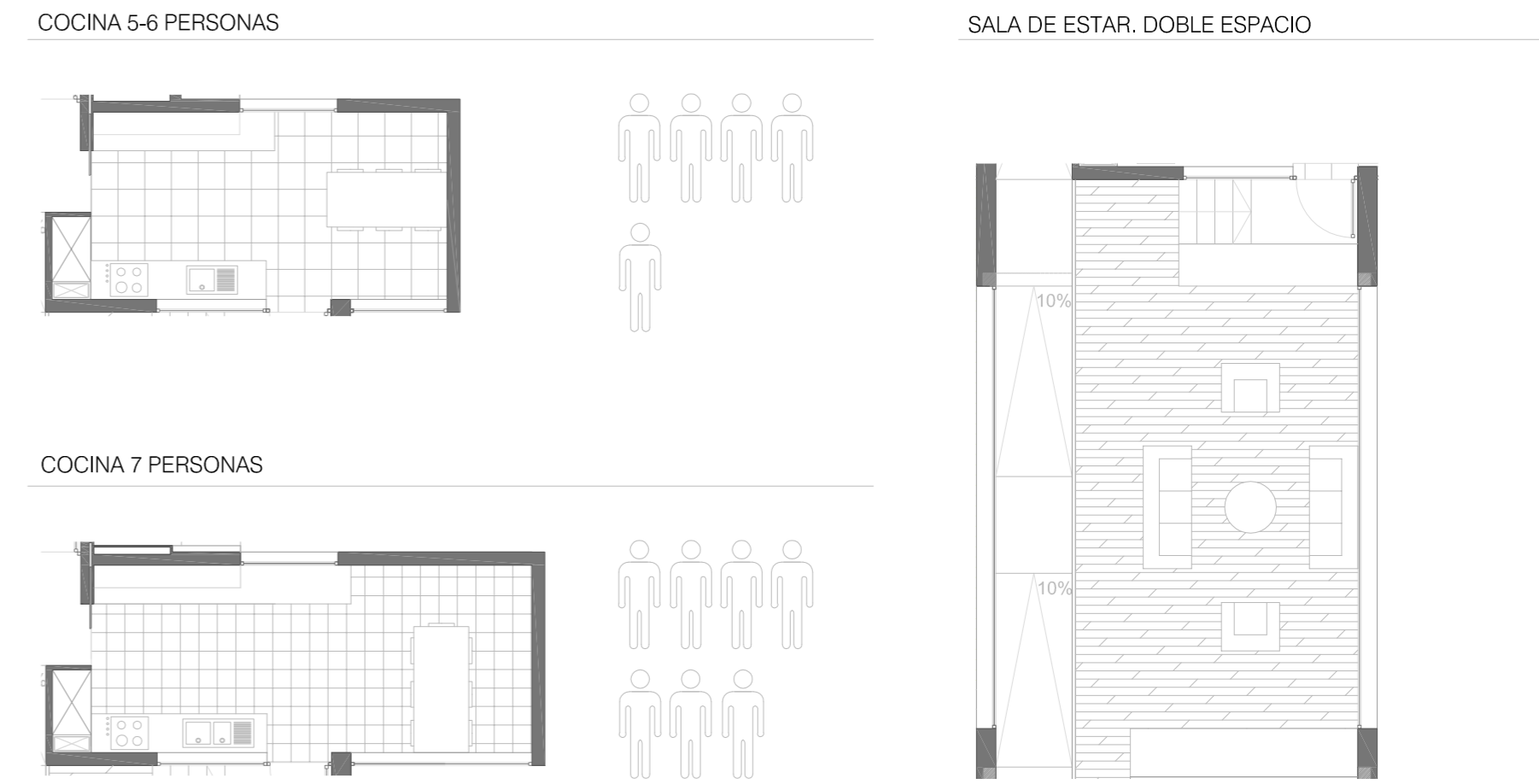
ESTRATIFICACIÓN / JERARQUIZACIÓN TIPOLOGICA DE USOS Y OCUPACIONES

e:1:50

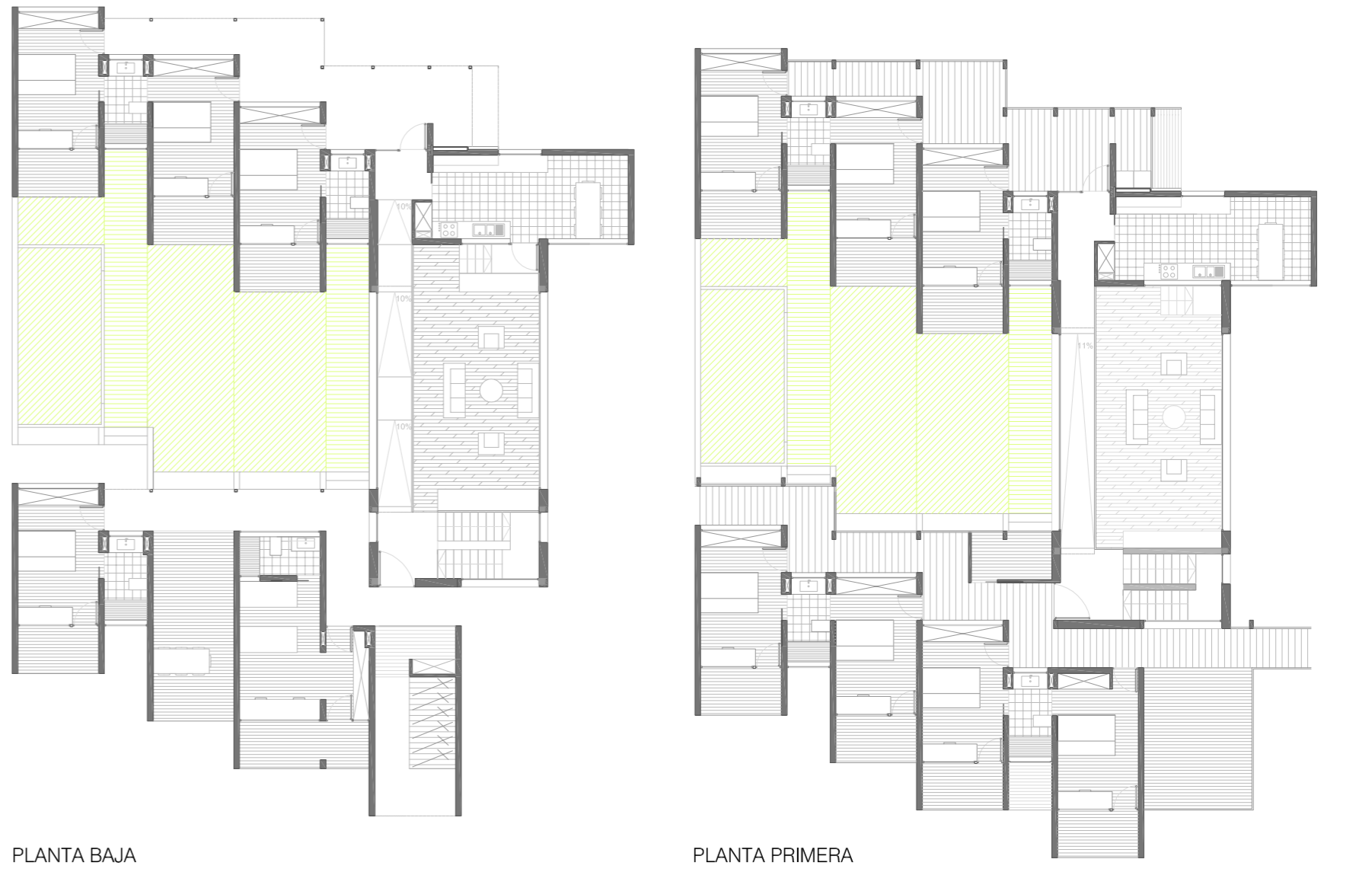
TIPOLOGÍAS HABITACIONALES:



TIPOLOGÍAS COMUNES:



AGREGACIÓN UNIDAD E 1/200



EQUIPAMIENTOS DEL SISTEMA E 1/200

