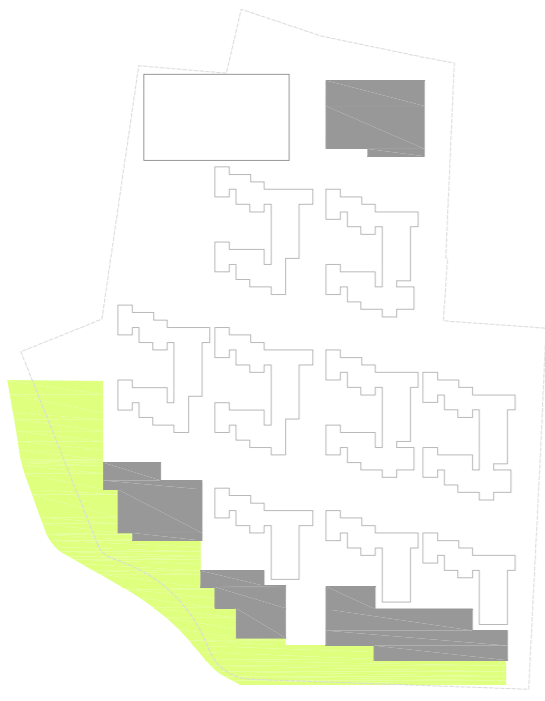
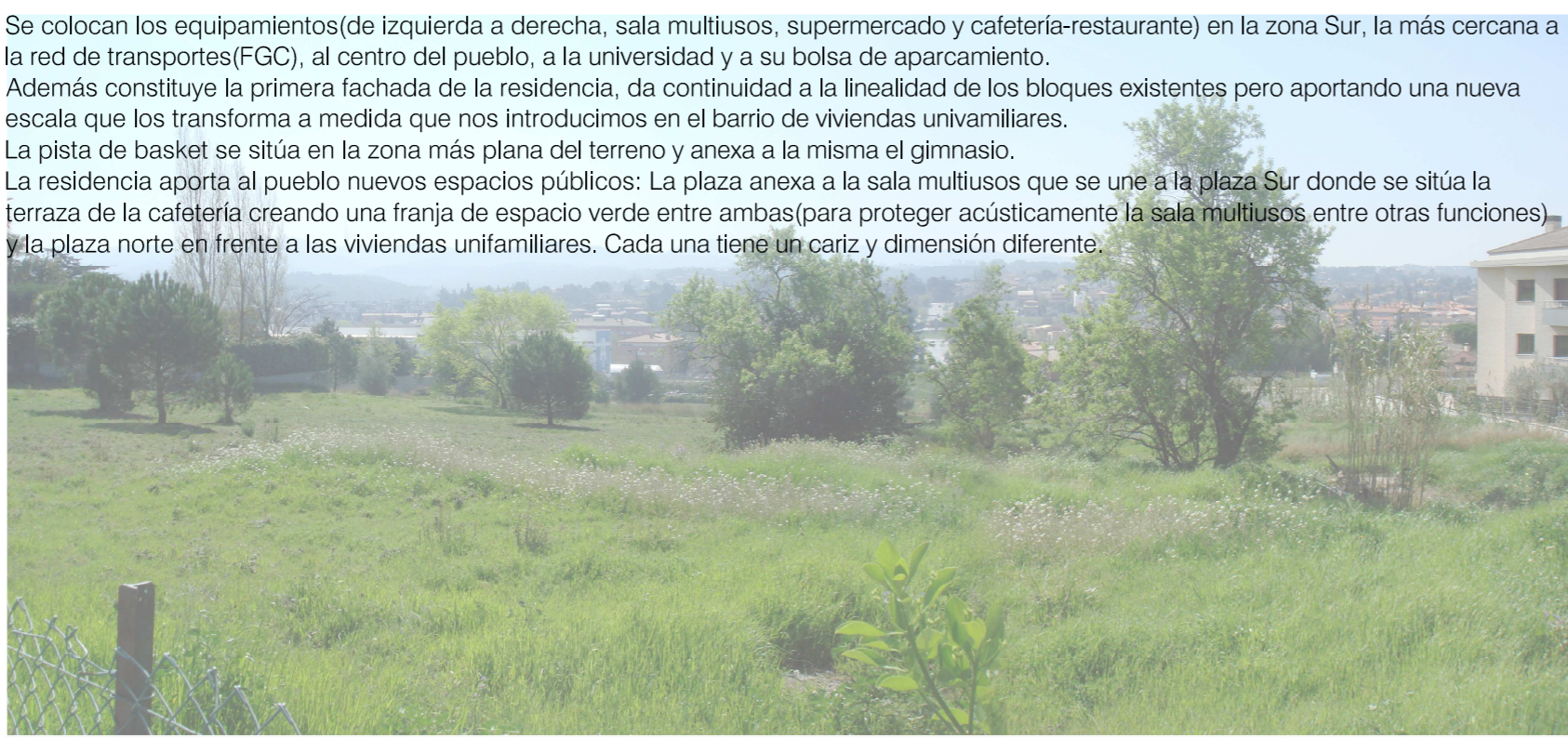


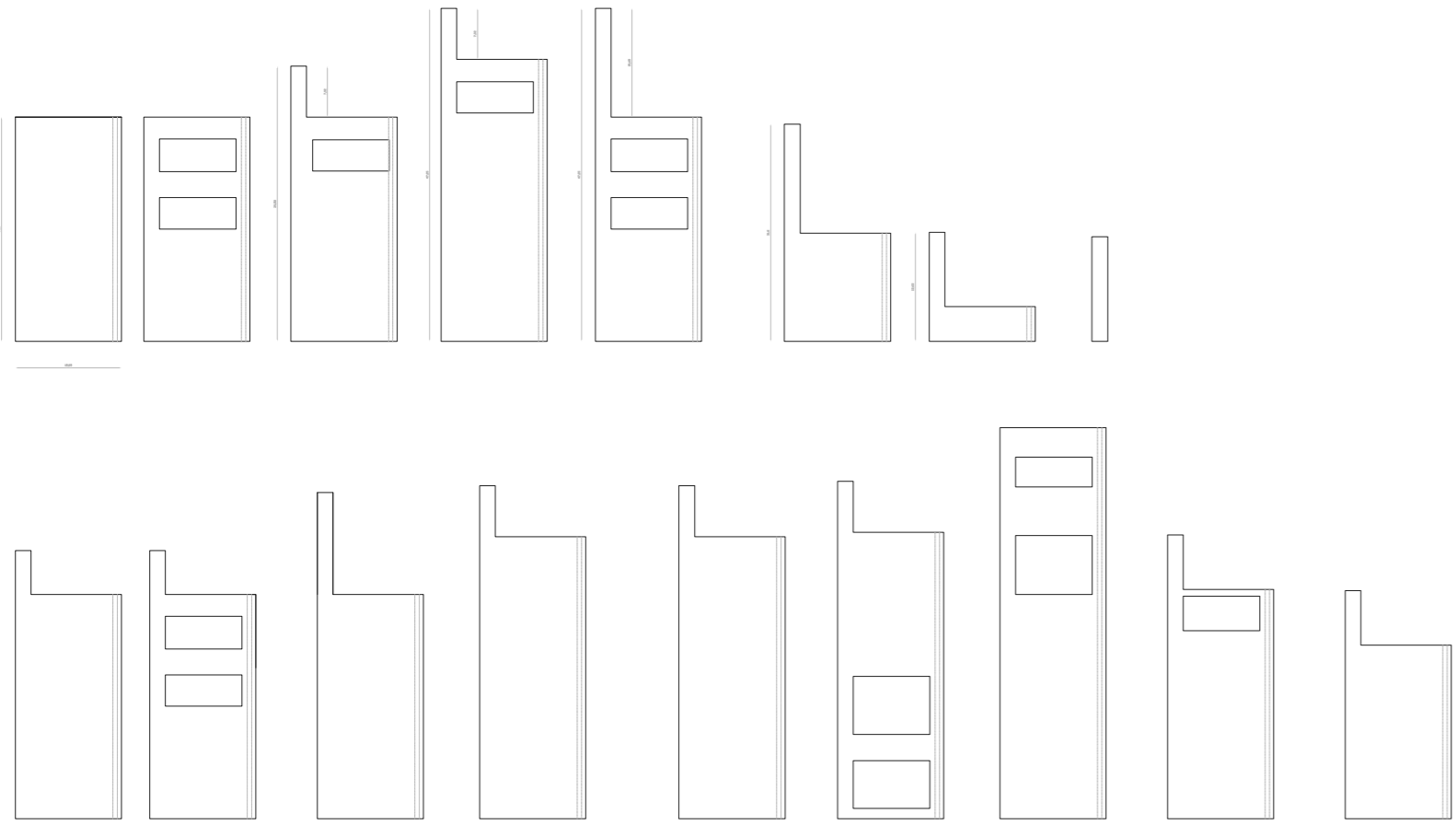
EQUIPAMIENTOS PERIMETRALES



Se colocan los equipamientos (de izquierda a derecha, sala multiusos, supermercado y cafetería-restaurante) en la zona Sur, la más cercana a la red de transportes (FGC), al centro del pueblo, a la universidad y a su bolsa de aparcamiento. Además constituye la primera fachada de la residencia, da continuidad a la linealidad de los bloques existentes pero aportando una nueva escala que los transforma a medida que nos introducimos en el barrio de viviendas unifamiliares. La pista de basket se sitúa en la zona más plana del terreno y anexa a la misma el gimnasio. La residencia aporta al pueblo nuevos espacios públicos: La plaza anexa a la sala multiusos que se une a la plaza Sur donde se sitúa la terraza de la cafetería creando una franja de espacio verde entre ambas (para proteger acústicamente la sala multiusos entre otras funciones) y la plaza norte en frente a las viviendas unifamiliares. Cada una tiene un cariz y dimensión diferente.



DESPIECE PANELES LENO (PLANTA BAJA)



Los paneles LENO están formados por capas alternadas de listones de Abeto, encoladas al vacío con cola metámina clase E1. Esta constitución confiere una gran estabilidad y resistencia a los paneles LENO. Se fabrican en grandes dimensiones y posteriormente se mecanizan para darle la forma definitiva con las correspondientes aperturas.

DIMENSIONES VENTAJAS DEL SISTEMA

- Libertad de diseño.
- Sistema prefabricado, rapidez de montaje.
- Ecológico, material estable con buen aislamiento térmico y acústico.

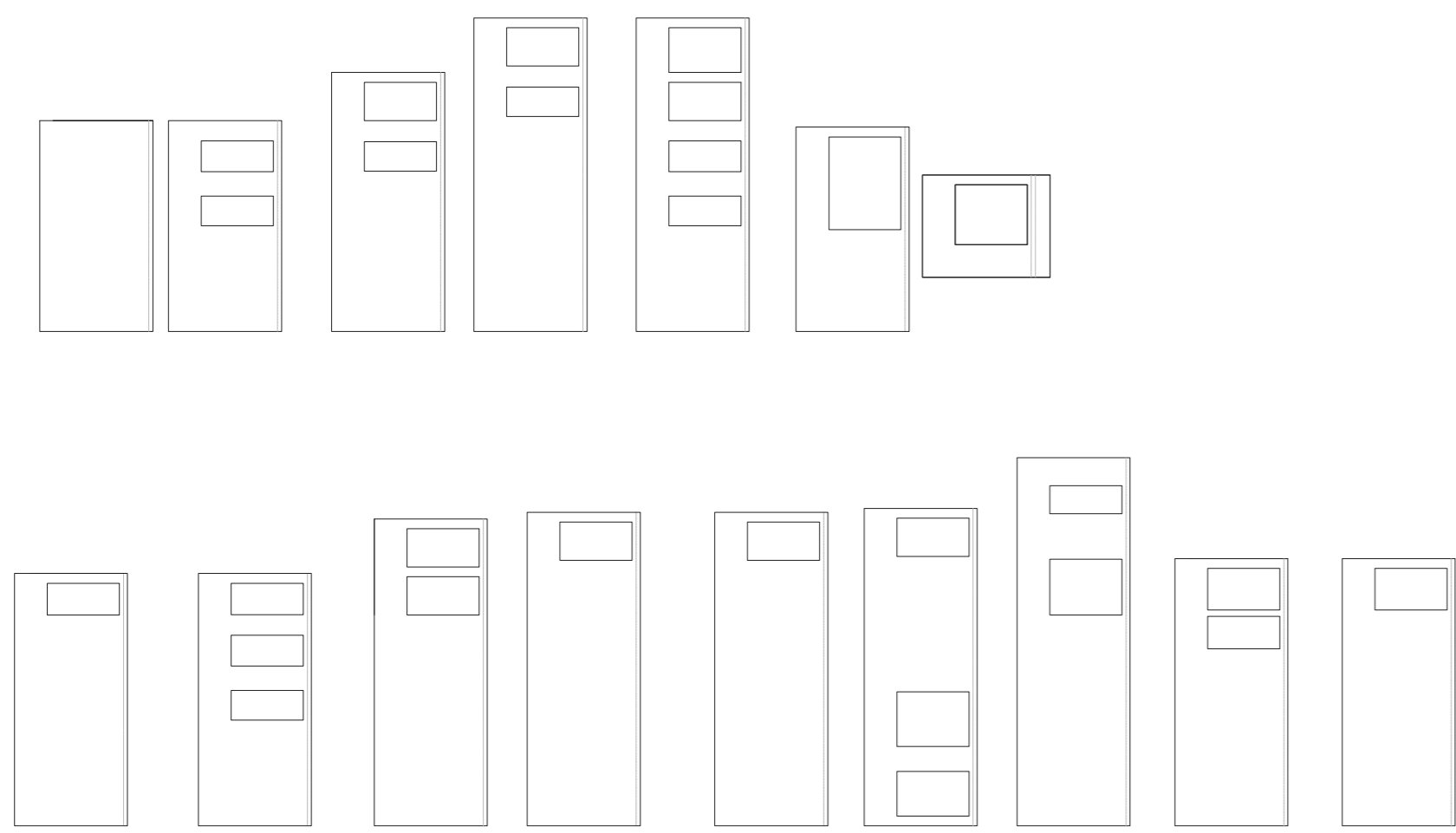
ACABADOS

Interior: Visible ó aplicar cartón-yeso ó cualquier tipo de recubrimiento.
Aislamiento y acabado exterior: Habitualmente al aislamiento se coloca por el exterior y sobre el mismo se coloca el acabado exterior que se desee: tarima, paneles, cerámica, etc. Existe la posibilidad de realizar regatas para que el paso de las instalaciones sean ocultas.

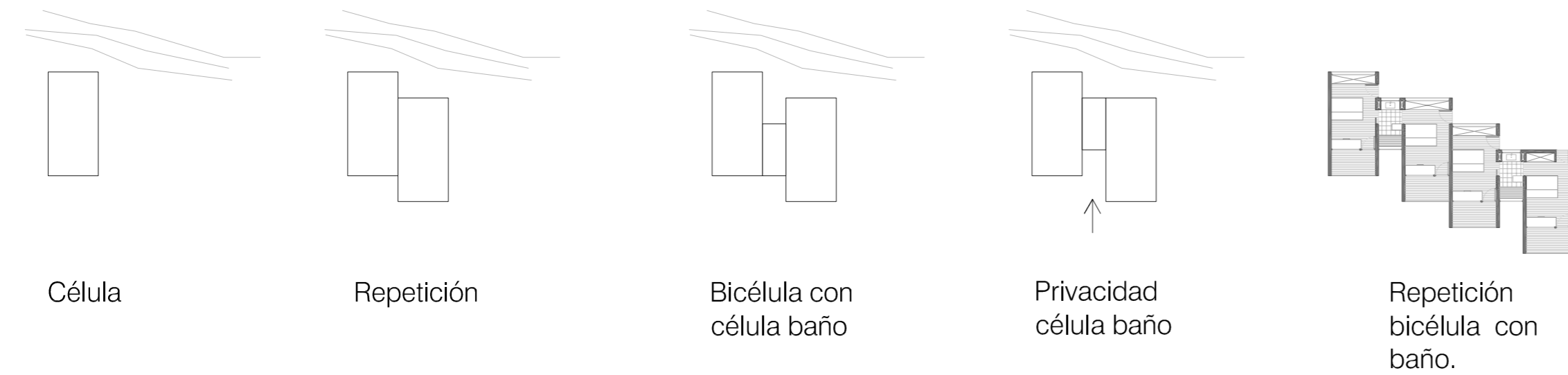
DESPIECE FORJADO



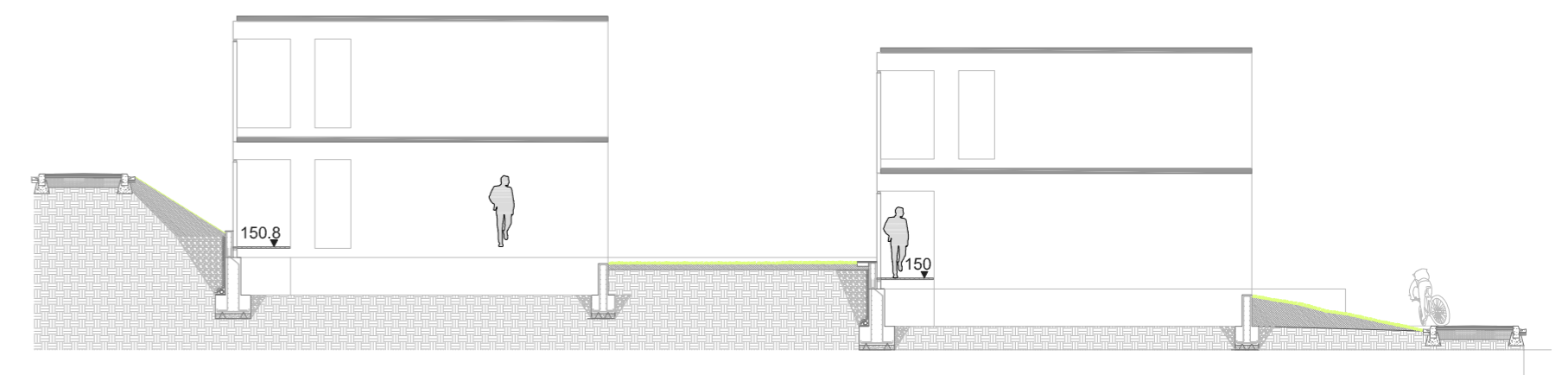
DESPIECE PANELES LENO (SEGUNDA PLANTA)



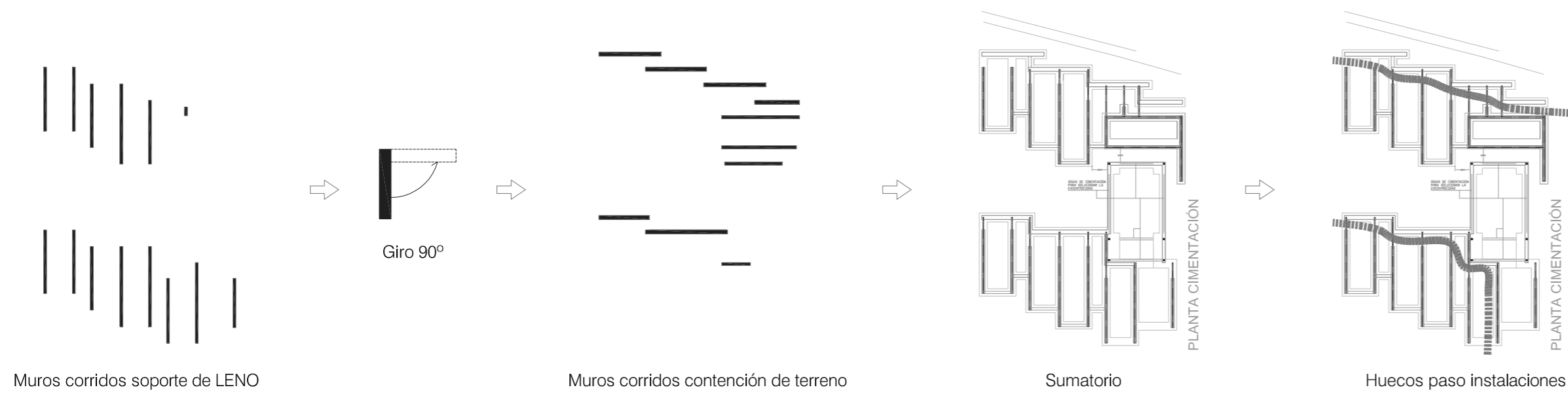
COMPOSICIÓN POR MULTIPLICACIÓN Y ADHESIÓN



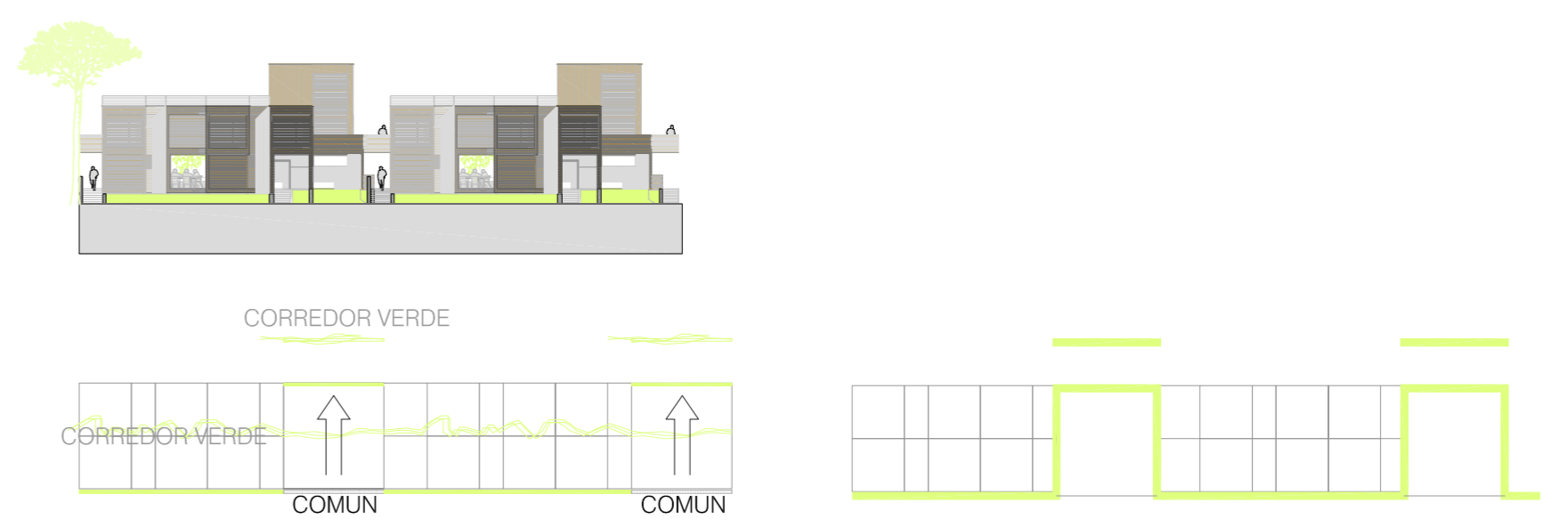
ESTRATEGIA CONSTRUCTIVA ALZADO PANEL LENO



ESTRATEGIAS ESTRUCTURAL DE CIMENTACIÓN



FRANJAS VEGETALES vs FRANJAS DE MADERA



ESTRATEGIAS FORMAL/ESTRUCTURAL EN SECCIÓN

