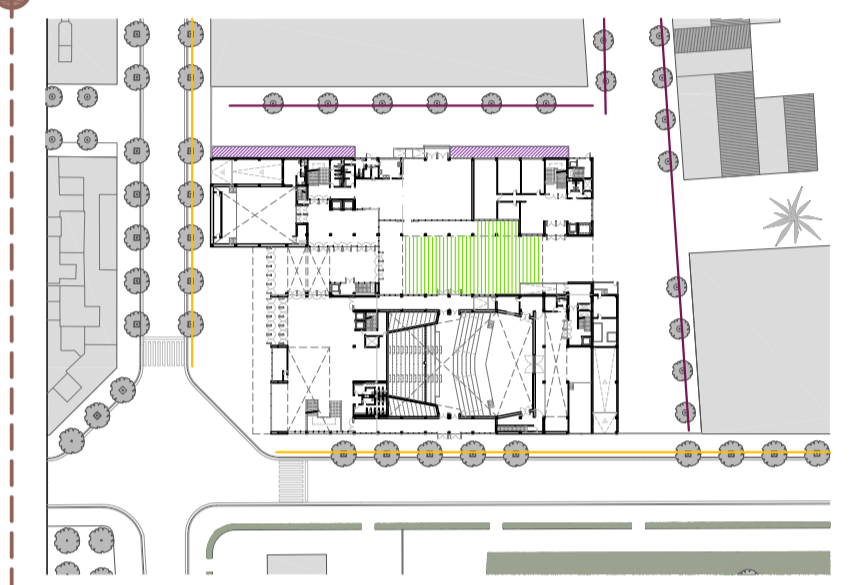


PAVIMENTS:

- Paviment exterior existent de llambordes de formigó
- Paviment exterior de llambordes intercalades amb vegetació
- Paviment exterior existent asfàltic granular

VEGETACIÓ:



Lledoner *Celtis Australis*

Els trobem a les voreres. Els lledoners són els arbres emprats a la malla de l'exemple, juntament amb els plataners.

- Diàmetre copa: 10-15m - Alçada 10-15m
- Origen: mediterrani
- Exigències: Suporta el fred intens i la sequera.
- Creixament: mig
- Ombratge: densa
- Característiques: forma esfèrica irregular, tronc recte i curt. Fulla caduca.
- Flors: groguenques
- Fruits: rodó verd 0,5cm. Negre al madurar.
- Fructificació: finals d'estiu, principis de tardor.



Arbre de Judea *Cercis Siliquastrum*

Els trobem a als carrers peatonals. Tenen la copa baixa, però suficientment alta per descansar sota seu. Aporten un toc de color.

- Diàmetre copa: 5-6m - Alçada 5-8m
- Origen: mediterrani
- Exigències: S'adapta qualsevol tipus de sòl. Suporta el fred, la calor i la sequera.
- Creixament: mig
- Ombratge: densa
- Característiques: forma irregular, copa transparent (fullatge distribuït), tronc inclinat i branques de color purpura fosc. Fulla caduca.
- Flors: petites liles-rosades en grups reduïts.
- Fruits: llegum de color marró fosc.
- Floració: primavera.



Baladre *Nerium Oleander*

Els trobem als les jardineres dels carrers peatonals. Creixen ràpid, són denses i impedeixen la visió a través d'ells. Aporten color.

- Diàmetre copa: 1-2m - Alçada 2-4m
- Origen: mediterrani
- Exigències: Rústic en quan a la qualitat del subsòl. Resisteix gelades i pot viure a l'ombra.
- Creixament: ràpid
- Ombratge: molt densa
- Característiques: forma ovoidal de fullatge compacte desordenat.
- Flors: blanques - vermelles, rosades o tronja groguenques.
- Floració: estiu.



Gespa

La trobem al pati interior. S'intercala una fila de llambordes, més una fila de gespa.



MOBILIARI URBÀ:

Es disposen bancs de fusta al pati interior. I també sota l'ombra dels arbres del carrer peatonal. S'escullen de fusta per tal d'anar acord cromàticament amb la façana de l'edifici i les façanes industrials de les antigues fàbriques.

