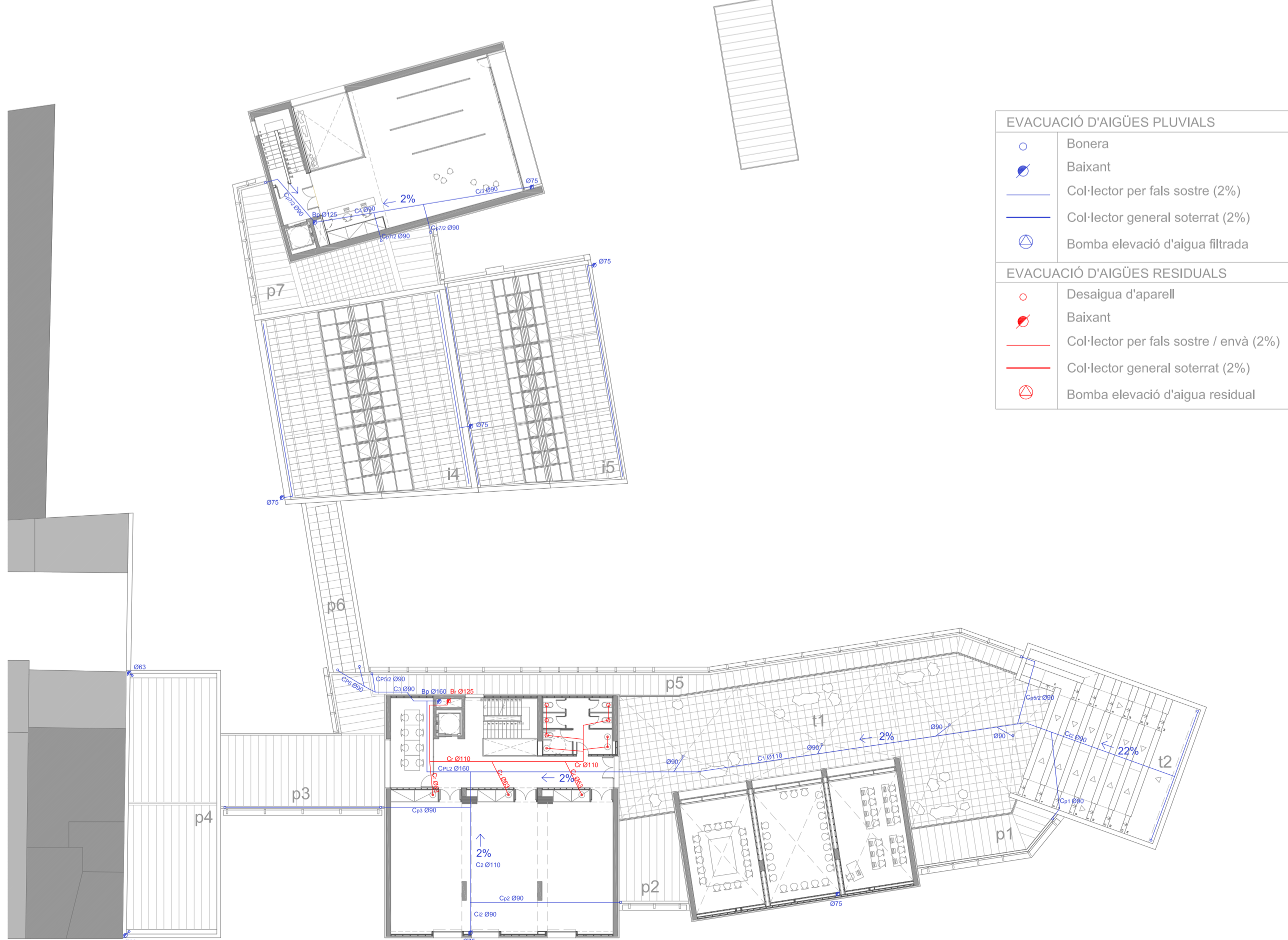


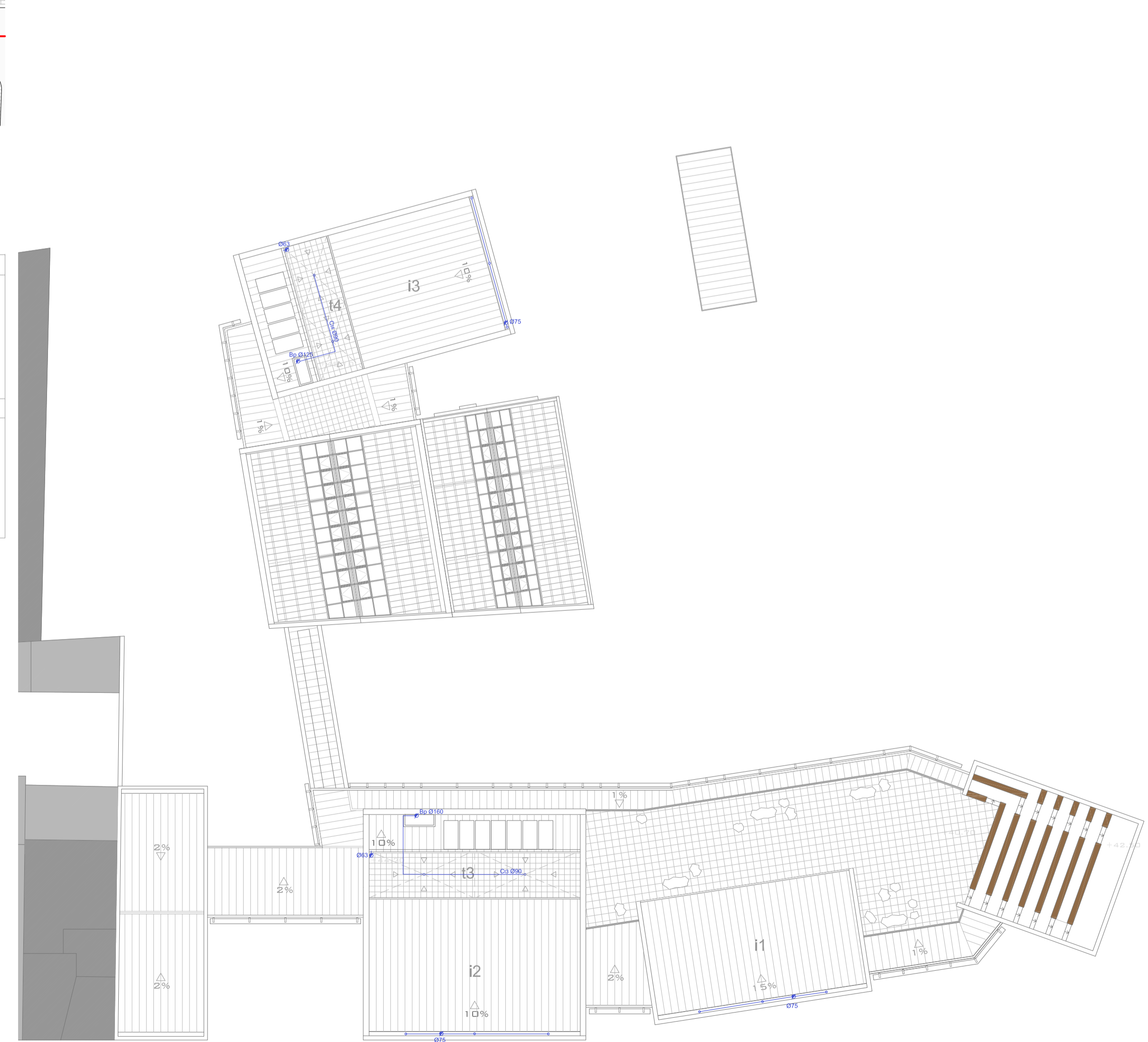
PLANTA BAIXA



PLANTA +2



PLANTA +1



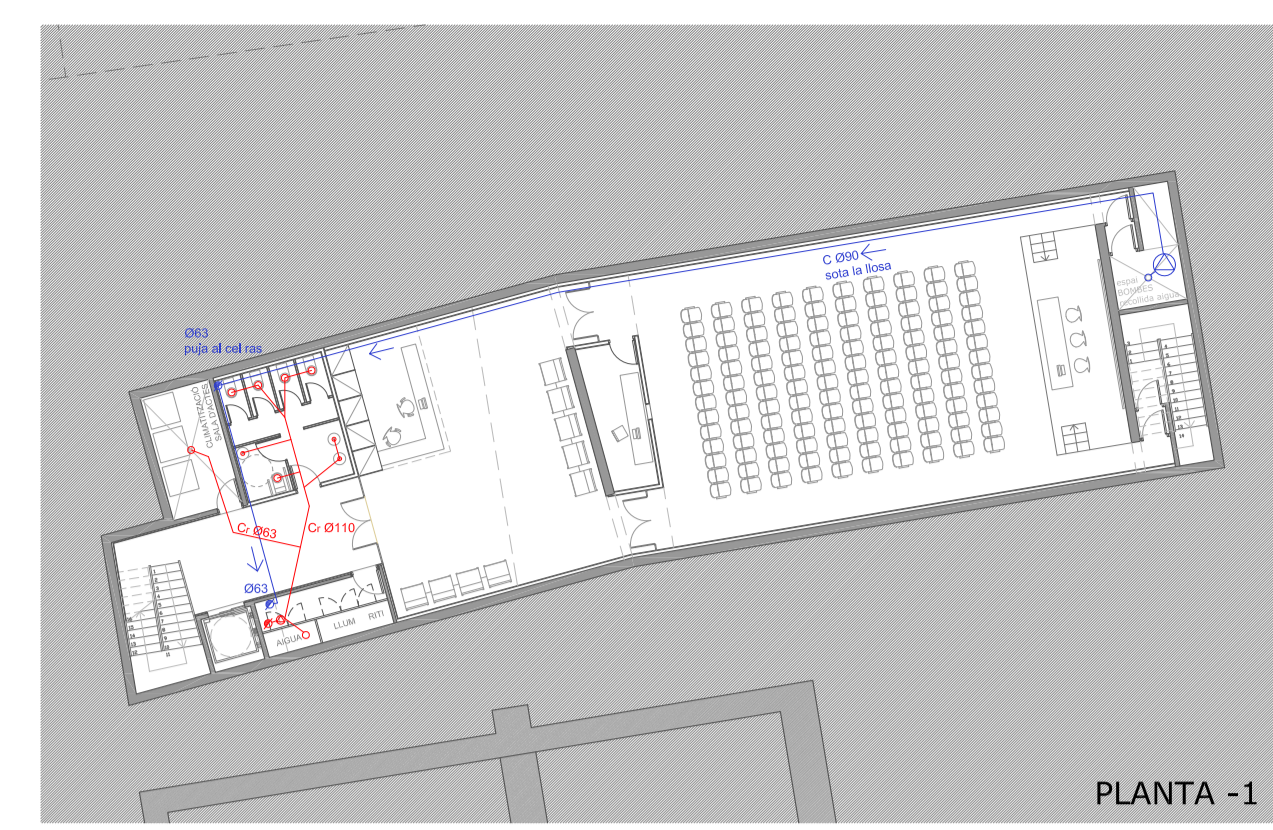
PLANTA +3

**EVACUACIÓ D'AIGÜES PLUVIALS**

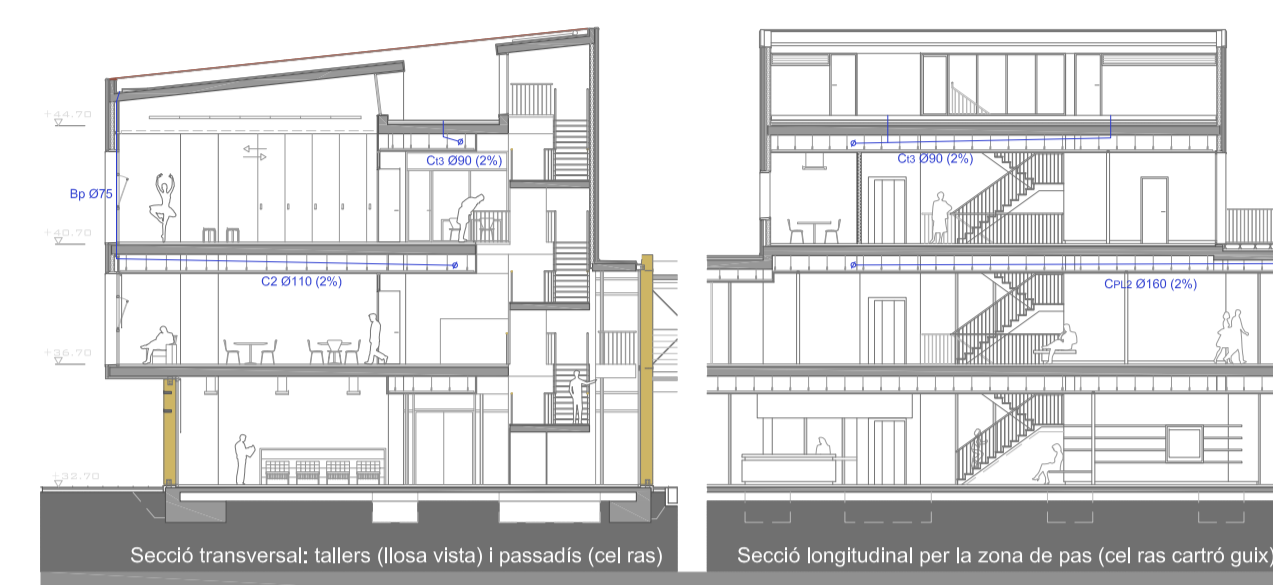
- Bonera
- Baixant
- Col·lector per fals sostre (2%)
- Col·lector general soterrat (2%)
- Bomba elevació d'aigua filtrada

**EVACUACIÓ D'AIGÜES RESIDUALS**

- Desaigua d'aparell
- Baixant
- Col·lector per fals sostre / envà (2%)
- Col·lector general soterrat (2%)
- Bomba elevació d'aigua residual



PLANTA -1



**Evacuació AIGÜES AIGÜES PLUVIALS**

Superfície total de la coberta = 1453,7 m<sup>2</sup>  
 Centre Cívic = 954,2 m<sup>2</sup> Centre Cultural = 499,5 m<sup>2</sup>

**BAIXANTS I COL·LECTORS D'AIGÜES PLUVIALS CTE**  
 A les terrasses es recull l'aigua de pluja a través de les boneres, que la porten per uns col·lectors individuals cap a un col·lector general amb pendent 2% sota el fals sostre i d'aquí a la baixant general al pati d'instal·lacions.

A les cobertes inclinades (10-15%) i les cobertes planes de xapa metàl·lica (2%), hi ha un canaló a la seva part més baixa. Donat el fet que no hi ha cel ras sota el forjat, els baixants que recull l'aigua de cada canaló baixa fins al cel ras de la planta 1, i d'aquí es connecta a un col·lector (2%) que la condueix al baixant del pati d'instal·lacions.

CENTRE CÍVIC							
	Coberta	Sup. m2	Sup. Pluviometria	nº boneres	baixant individual	col·lector individual	col·lector planta
P3	T3	84,85	93,33	2		1 Ø 90	
	T1	286,7	315,37	4		4 Ø 90	
	T2	18,5	20,35	2		1 Ø 90	C1
P2	P1	23,3	25,63	1		1 Ø 90	Ø110
	P5	35,5	39,05	1		1 Ø 90	
	P6	35,5	39,05	1		1 Ø 90	C3
	P6	29,5	32,45	2		2 Ø 90	Ø90
	P2	23,8	26,18	1		1 Ø 90	
	P3	54,1	58,51	2		1 Ø 90	C2
P1	I2	139,9	153,89	3	1 Ø 75	1 Ø 90	Ø110
	I1	122,25	134,47	3	2 Ø 75	2 Ø 90	
	P4	100	110	3	1 Ø 75	1 Ø 90	
CENTRE CULTURAL							
P3	T4	59,8	65,78	2		1 Ø 90	
	I3	100,5	110,55	3	1 Ø 75	1 Ø 90	C4
P2	P7	22,05	24,25	1		1 Ø 90	Ø90
		31,15	34,26	1		1 Ø 90	
PB	I4	72,5	79,75	2	1 Ø 75	1 Ø 90	
	I5	75	82,5	2	1 Ø 75	1 Ø 90	ARQUETA GENERAL
		64,5	70,95	2			
		74	81,4	2	1 Ø 75	1 Ø 90	

**DIPÒSIT AIGUA DE PLUJA TRACTADA I EMMAGATZEMADA\***  
 Es preveu un dipòsit de 20.000L  
 Diàmetre 2500 mm  
 Longitud 4580 mm  
 \* veure càlculs a la Memòria Explicativa

**AIGÜES RESIDUALS**

Es tracta d'un sistema de recollida separatiu entre pluvials i residuals.  
 Els baixants són registrables al llarg de tot el seu recorregut gràcies al pati interior que disposa d'una escala de gespa a la qual s'accedeix des de la coberta. La xarxa horitzontal es considera amb una pendent del 3%.

- Condicions a complir per a la instal·lació de sanejament:
- Les arquetes seran registrables.
  - Tots els aparells sanitaris disposaran de sifons individuals per evitar la transmissió de males olors de la xarxa de sanejament a l'interior de l'edifici.
  - La xarxa de ventilació dels baixants serà una xarxa primària ja que no es supera l'alçada màxima admissible per aquest sistema.
  - Els desguassos dels aparells sanitaris fins als col·lectors o baixants es realitzaran amb tub de PVC sanitari.

CENTRE CÍVIC				
	Espai	UDS	Ø Ramal (3%) CTE → real mm	Ø Baixant (mm) CTE → real mm
P2	Serveis	31	75 → 110	
	Tallers	6	50 → 63	
	<b>TOTAL</b>	<b>37</b>	<b>75 → 110 →</b>	
P1	Serveis	31	75 → 110	90 → 125
	Tallers	4	50 → 63	
	Espai Jove	2	50 → 63	
	<b>TOTAL</b>	<b>37</b>	<b>75 → 110 →</b>	
PB	Serveis	31	75 → 110	
	Serveis mens	14	50 → 75	
	Instal·lacions	11	50 → 75	
	<b>BAIXANT</b>	<b>(37+37)=74</b>	<b>90 → 110</b>	
	<b>TOTAL</b>	<b>137</b>	<b>125 →</b>	
	Serveis Botiga	7	50 → 75	

Ø Col·lector residual final (connexió a xarxa pública) = 137 UDS → 125 mm

CENTRE CULTURAL				
	Espai	UDS	Ø Ramal (3%) CTE → real mm	Ø Baixant (mm) CTE → real mm
PB	Serveis Cafè	7	50 → 63	
	Cafeteria	18	50 → 63	
	<b>TOTAL</b>	<b>25</b>	<b>63 → 90 →</b>	
P-1	Serveis	31	75 → 110	Sistema de Bombeig i Elevació
	Instal·lacions	11	50 → 63	
	<b>TOTAL</b>	<b>42</b>	<b>75 → 110 →</b>	

Ø Col·lector residual final (connexió a xarxa pública) = 67 UDS → 110 mm

Segons el CTE, com que l'edifici consta de PB+3, no es necessària la ventilació secundària, en tal cas, si en volguéssim col·locar per seguretat, seria una columna de ventilació de Ø 75 mm.